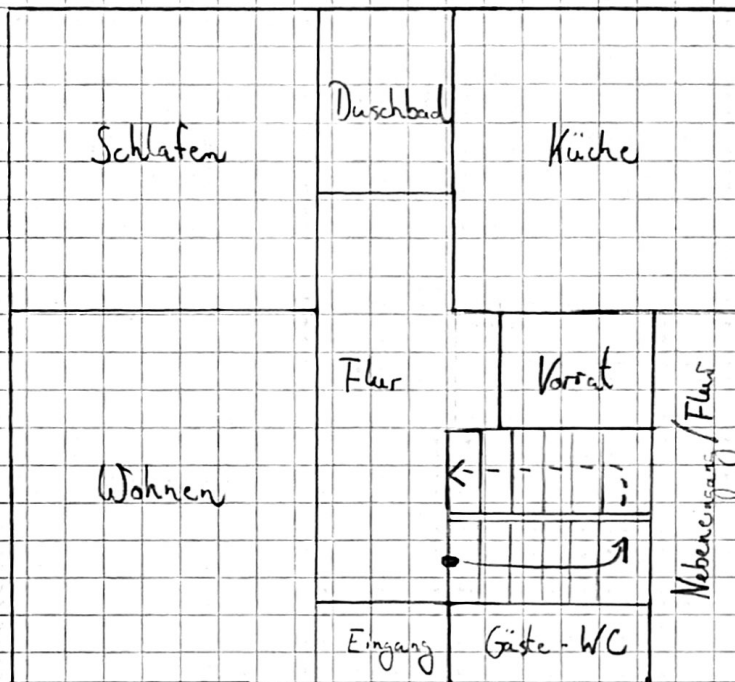


Erdgeschoss:



$$\text{Eingang: } 1,783 \times 1,106 = 1,972 \text{ m}^2$$

$$\text{Gäste-WC: } 2,592 \times 1,106 = 2,867 \text{ m}^2$$

$$\text{Flur: } 5,255 \times 1,783 = 9,370 \text{ m}^2$$

$$\text{Wohnen: } 3,982 \times 4,992 = 19,878 \text{ m}^2$$

$$\text{Schlafen: } 3,985 \times 3,953 = 15,912 \text{ m}^2$$

$$\text{Duschbad: } 1,725 \times 2,443 = 4,214 \text{ m}^2$$

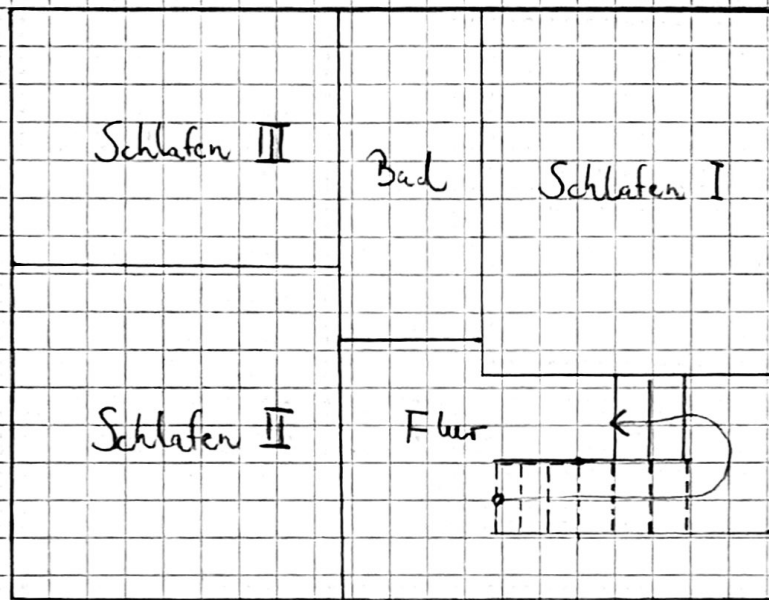
$$\text{Küche: } 3,955 \times 3,966 = 15,686 \text{ m}^2$$

$$\text{Vorrat: } 1,477 \times 1,970 = 2,910 \text{ m}^2$$

$$\text{Nebeneingang: } 1,148 \times 4,809 = 5,521 \text{ m}^2$$

$$\text{Erdgeschoss gesamt: } \underline{\underline{78,33 \text{ m}^2}}$$

Dachgeschoss:



$$\text{Flur} : (2,800 \times 6,075) - (0,27 \times 6,075) - \left(\frac{0,397 \times 6,075}{2}\right) + 0,619 = 14,838 \text{ m}^2$$

$$\text{Schlafen I} : (4,769 \times 3,898) - (0,974 \times 3,898 \times 0,5) = 16,69 \text{ m}^2$$

$$\text{Schlafen II} : (4,364 \times 4,172) - (0,3 \times 4,172) - (0,895 \times 4,172 \times 0,5) = 15,088 \text{ m}^2$$

$$\text{Schlafen III} : (4,172 \times 3,4) - (0,3 \times 4,172) - (0,85 \times 4,172 \times 0,5) = 11,16 \text{ m}^2$$

$$\text{Bad} : (1,894 \times 4,442) - (0,92 \times 1,894 \times 0,5) = 7,542 \text{ m}^2$$

$$\text{Dachgeschoss gesamt: } \underline{\underline{65,318 \text{ m}^2}}$$

$$\text{Wohnfläche gesamt: } \underline{\underline{143,648 \text{ m}^2}}$$