



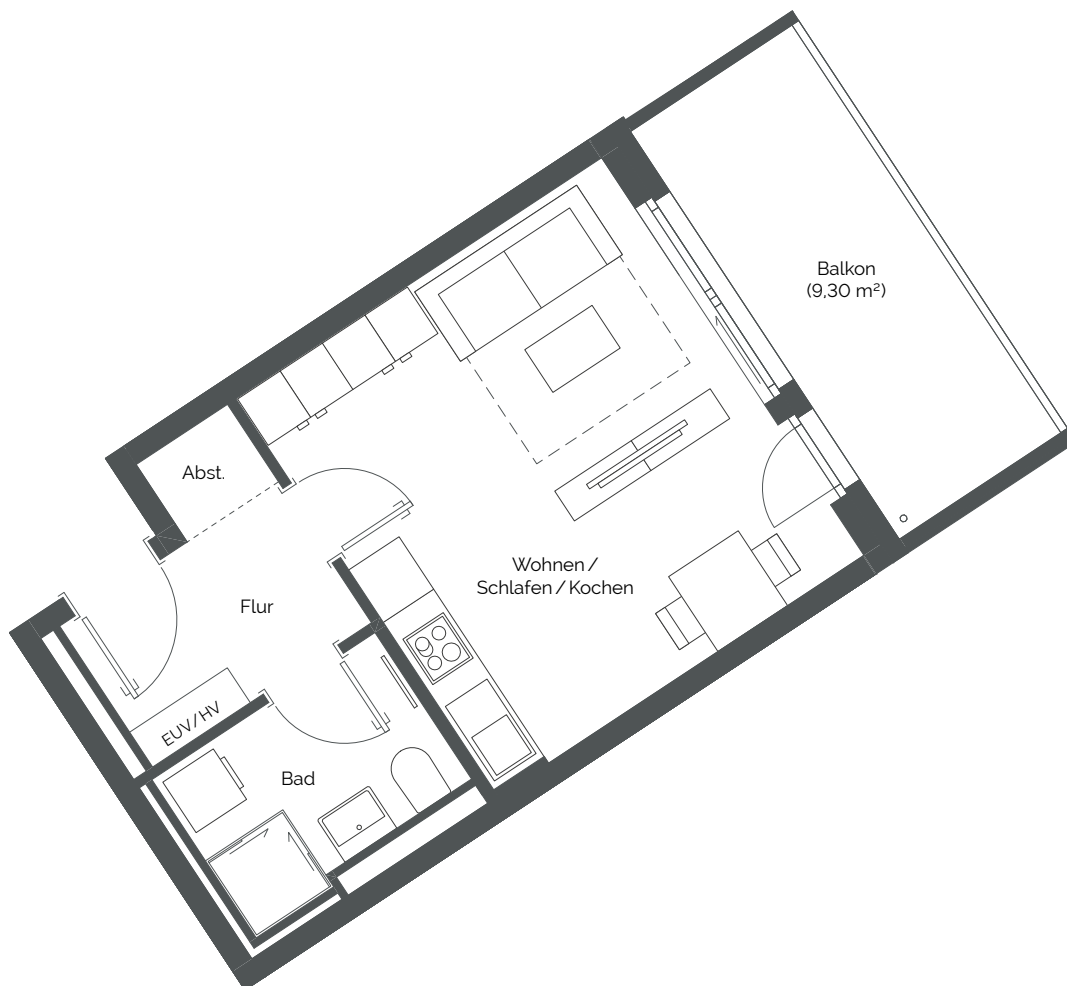
WOHNUNG 3.1.1

Haus 3 | 1. OG | 1 Zimmer
35,18 m² Wohnfläche | 39,83 m² nutzbare Fläche

baugleich/ähnlich:

WOHNUNG 3.2.1

Haus 3 | 2. OG | 1 Zimmer
35,18 m² Wohnfläche | 39,83 m² nutzbare Fläche



→ Schiebetür

EUV / HV = Heizungs-
und Elektrounterverteilung



WOHNUNG 3.1.1

Wfl.

Wohnen / Schlafen / Kochen	20,43 m ²
Flur	4,36 m ²
Bad	4,74 m ²
Abst.	1,00 m ²
Balkon (1/2)	4,65 m ²
Gesamt	35,18 m²

Maßstab 1:75 – 1 cm = 0,75 m