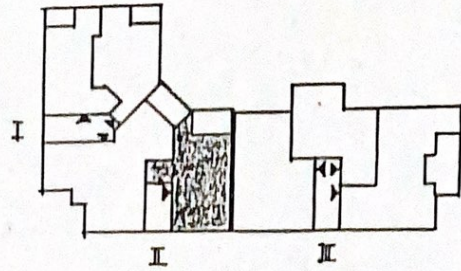


**I. Bauabschnitt
Eingang II
Dachgeschoss
Wohnung 10**



Wohnen/Essen	26,88 m ²
Kochen	6,00 m ²
Schlafen	11,48 m ²
Diele	6,41 m ²
Dusche/WC	5,82 m ²
Abstellraum	1,89 m ²
	<hr/>
	58,48 m ²
Loggia 1/2	- 4,26 m ²
Ges. Wohnfläche	62,74 m²
	=====

