

KENNZEICHEN:

10.11150.1.18

EXPÓSÉ

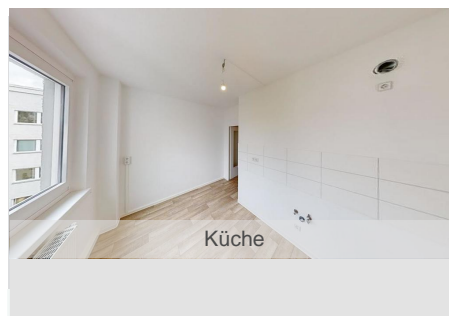
WOHNUNGSVERMIETUNG



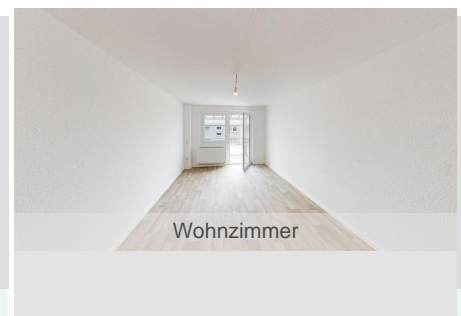
GEMEINSAM INS NEUE WOHLGLÜCK STARTEN

STRASSE:	Ludwigstr. 11	WOHNFLÄCHE:	ca. 62 m ²	GESAMTMIETE:	568,00 €
LAGE:	5. OG rechts	WOHNRÄUME:	2	NETTOKALTMIETE:	385,00 €
STADTTEIL:	Schloßchemnitz	VERFÜGBARKEIT:	sofort	NEBENKOSTEN:	183,00 €

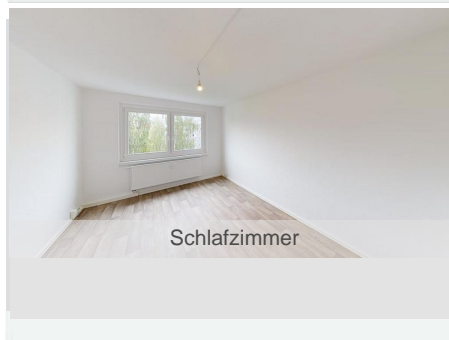
AUSSTATTUNG	WOHNLAGE	FLÄCHEN*												
<ul style="list-style-type: none">- Balkon, Loggia- Bad mit Wanne- Handtuchhalterheizung- PVC- Keller- Etagenwohnung- Glasfaseranschluss- Kabelanschluss- Waschmaschinenanschluss- Herdanschluss: Elektro- Warmwasseraufbereitung: Heizungsanlage	<p>Zentral gelegen, umgeben vom Küchwald, dem Schloßteich und diversen Parkanlagen und geprägt von ehrwürdigen Gründerzeitbauten und seiner karreeartigen Bebauung, gehört Schloßchemnitz zu den Top-Wohnadressen im Chemnitzer Stadtgebiet.</p>	<table><tr><td>Küche:</td><td>ca. 8 m²</td></tr><tr><td>Bad:</td><td>ca. 3 m²</td></tr><tr><td>Flur:</td><td>ca. 12 m²</td></tr><tr><td>Raum 1:</td><td>ca. 20 m²</td></tr><tr><td>Raum 2:</td><td>ca. 15 m²</td></tr><tr><td>Heizfläche:</td><td>ca. 61 m²</td></tr></table> <p>* wesentliche Flächenangaben</p>	Küche:	ca. 8 m²	Bad:	ca. 3 m²	Flur:	ca. 12 m²	Raum 1:	ca. 20 m²	Raum 2:	ca. 15 m²	Heizfläche:	ca. 61 m²
Küche:	ca. 8 m²													
Bad:	ca. 3 m²													
Flur:	ca. 12 m²													
Raum 1:	ca. 20 m²													
Raum 2:	ca. 15 m²													
Heizfläche:	ca. 61 m²													
<div>ANGABEN ZUM ENERGIEAUSWEIS</div> <div>Art des Ausweises: Verbrauchsausweis</div> <div>Kennwert: 69,00 kWh/(m²*a)</div> <div>Energieträger: Fernwärme</div> <div>Baujahr lt. EnA: 1991</div> <div>Effizienzklasse: B</div>														



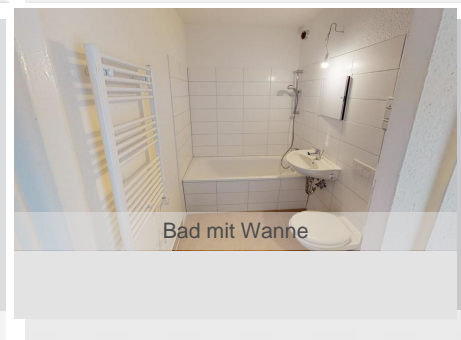
Küche



Wohnzimmer



Schlafzimmer



Bad mit Wanne

IHR ANSPRECHPARTNER

wohnen in chemnitz gmbh

WOHNZENTRUM STEINHAUS

Clausstr. 10/12 | 09126 Chemnitz
Mo – Fr: 10 – 18 Uhr

WOHNSHOP INNENSTADT

Jakobikirchplatz 2 | 09111 Chemnitz
Di & Do: 10 – 12 Uhr & 14 – 18 Uhr

WWW.GGG.DE
wohnung@ggg.de
0371 533-1111