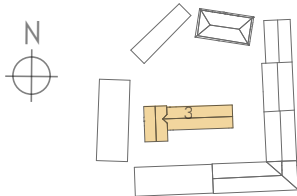


WOHNEN AUF GUT DEUTSCHHOF

3 Neubau Remise



Wohnung WE_3/12

OG

Bad	6,80 m ²
Arbeiten/Schlafen	8,40 m ²
Schlafen	12,39 m ²
Abstellen	2,41 m ²
Eingang	9,90 m ²
Kochen/Essen/Wohnen	33,43 m ²

Dachterrasse 6,96 m²

(21,27m² wird zu 1/3 angerechnet)

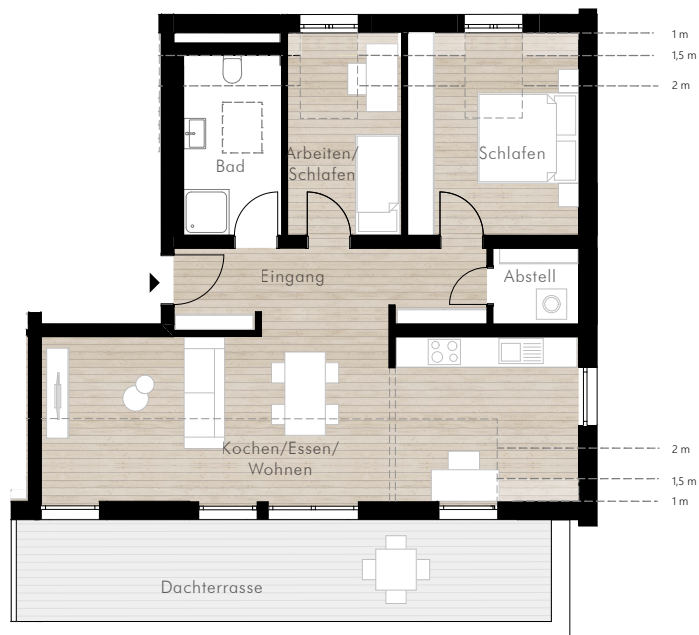
Abstellraum im UG (nicht angerechnet) 7,85 m²

Wohnfläche WE_3/12 80,29 m²

Kaufpreis Wohnung 395.000 €

Kaufpreis Stellplätze 40.500 €

Der Erwerb eines Stellplatzes ist verpflichtend.



archicult