

## Sehr schöne 3,5 Zimmerwohnung im Herzen von Dornbirn zu vermieten



Standort: 6850 Dornbirn - Objektnummer: 1655

### Lage:

sonnig  
im Zentrum  
optimale Verkehrsanbindungen  
beste Infrastruktur

### Sonstiges:

Entdecken Sie diese wunderschöne und sonnige 3,5 Zimmerwohnung im Zentrum von Dornbirn, in unmittelbarer Nähe zur Inatura. Die Wohnung bietet eine großzügige Wohnfläche von ca. 87 m<sup>2</sup> und ist perfekt für alle, die das urbane Leben lieben.

## Sehr schöne 3,5 Zimmerwohnung im Herzen von Dornbirn zu vermieten

Diese hochwertige Wohnung zur Miete in Dornbirn präsentiert sich in einem teilweise renovierten Zustand. Sie erstreckt sich über eine Wohnfläche von ca. 87 m<sup>2</sup> und verfügt über 3,5 Zimmer, darunter 2 Schlafzimmer und über einen großzügigen Wohn-/Essbereich. Die Einbauküche liegt abgetrennt direkt neben dem Essbereich. Der edle Parkettboden verleiht der Wohnung eine elegante Note. Der Wohnraum besticht durch ein gelungenes Raumkonzept.

Ein Kellerraum steht Ihnen ebenfalls zu Verfügung und bietet zusätzlichen Stauraum. Ein Tiefgaragenplatz ist zudem inkludiert.

### Ausstattung und Highlights:

- Großzügige 3 Zimmer, abgetrennte Wohnküche
- Helle Räume, sonnige Fensterflächen
- Badezimmer mit Dusche, separates WC
- Heizung Fernwärme
- 1 Tiefgaragenplatz
- Aufzug im Gebäude
- neu verlegte und teils frisch abgeschliffene Parkettböden

### Lage:

- Zentrumsnah in Dornbirn
- Nähe zur Inatura
- Ruhige, sonnige Wohnlage mit guter Anbindung
- Kindergarten, Volksschule, Mittelschule und Bundesgymnasium in unmittelbarer Nähe
- Freizeit und Sportmöglichkeiten in den Dornbirner Achauen vor der Haustüre
- Gute Infrastruktur ganz in der Nähe, kurze Wege für den täglichen Einkauf, beste ÖPNV Verbindungen

Diese ausgezeichnete Lage ermöglicht es Ihnen, die Innenstadt von Dornbirn in nur wenigen Gehminuten zu erreichen, wo Sie eine Vielzahl von Einkaufsmöglichkeiten, Restaurants und kulturellen Angeboten vorfinden.

Kaltmiete Wohnung: € 1.044,00

Betriebskosten monatlich: € 340,00

Warmmiete gesamt monatlich: € 1.384,00

Kaution: 3 BMM (Bruttomonatsmieten) | Sparguth

Energieausweis (HWB-Wert) = 50 kWh/m<sup>2</sup> a (B) | (fGEE) = B 0,99

Objekt-Art:	Etagenwohnung
Einrichtung:	Einbauküche, Eckbank mit Esstisch, Wohnwand, Regale in der Speiß
Warmmiete:	€ 1.384,--
Kaltmiete:	€ 1.044,--
Betriebskosten monatlich:	€ 340,00
Wohnfläche:	87 m²
Zimmer:	3,5
Anzahl der Schlafzimmer:	2
Anzahl Badezimmer:	1
Anzahl separate WC's:	1
HWB-Wert:	50.00 kWh/m²a
HWB-Klasse:	B
Heizungsart:	Zentralheizung
Befuerung:	Fernwärme
Verfügbarkeit:	nach Vereinbarung
Extras:	Kellerabteil Personenlift

**Mietpreis:** € 1.384,-- zzgl. Nebenkosten

## Nebenkosten

Kaution: 3 Bruttomonatsmieten



## Grundriss



[www.domig-immo.eu](http://www.domig-immo.eu)

Bildergalerie 1/4



Essen | Wohnen



Wohnen | Essen



Wohnen | Essen



Wohnen | Essen



Kochen



Kochen

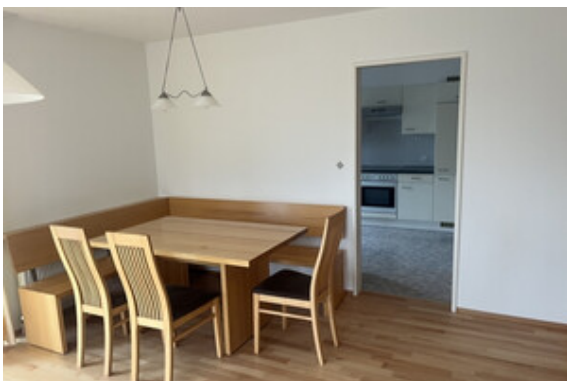
Bildergalerie 2/4



Kochen



Speis



Essen



Wohnen | Essen



Zimmer



Zimmer

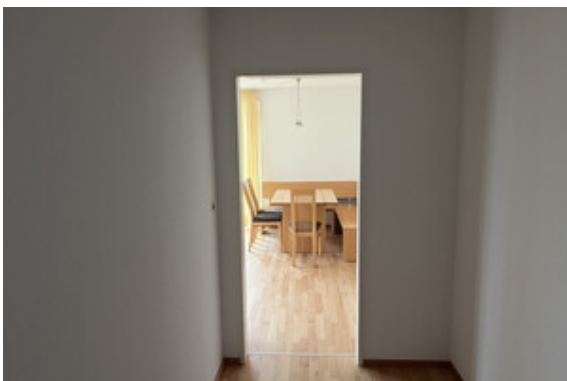
Bildergalerie 3/4



Zimmer



Gang



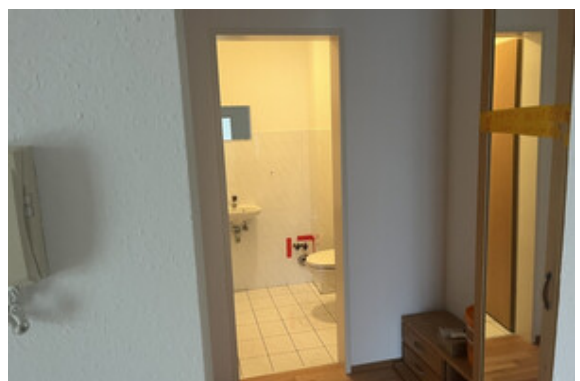
Gang



Bad



Bad



WC

Bildergalerie 4/4



Keller

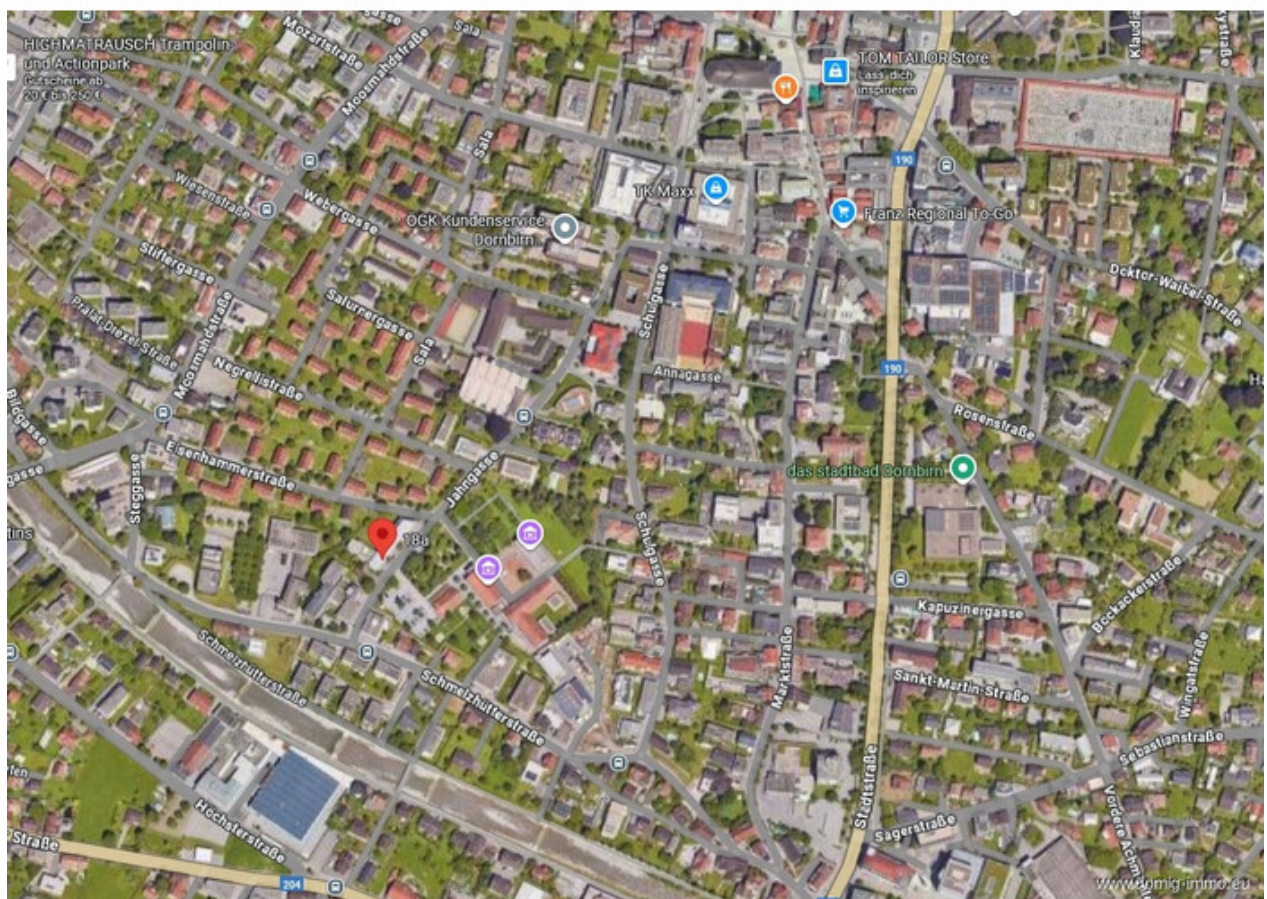


Außenansicht

## Lageplan 1/2



## Lageplan 2/2



## Anfahrtsskizze



Office Dornbirn:  
Moosmahnstr. 42  
A - 6850 Dornbirn



Domig Immobilien  
Zentrale

Moosmahnstraße 42  
6850 Dornbirn  
Österreich  
T: +43 5572 401023  
[office@domig-immo.at](mailto:office@domig-immo.at)



**R** Rümmele  
Immobilien

Mag. Ing. Andreas  
Rümmele  
Rümmele Immobilien

Moosmahnstraße 42  
6850 Dornbirn  
Österreich  
M: 00436649241580  
[andreas.r@domig-immo.at](mailto:andreas.r@domig-immo.at)

[www.domig-immo.eu](http://www.domig-immo.eu)