

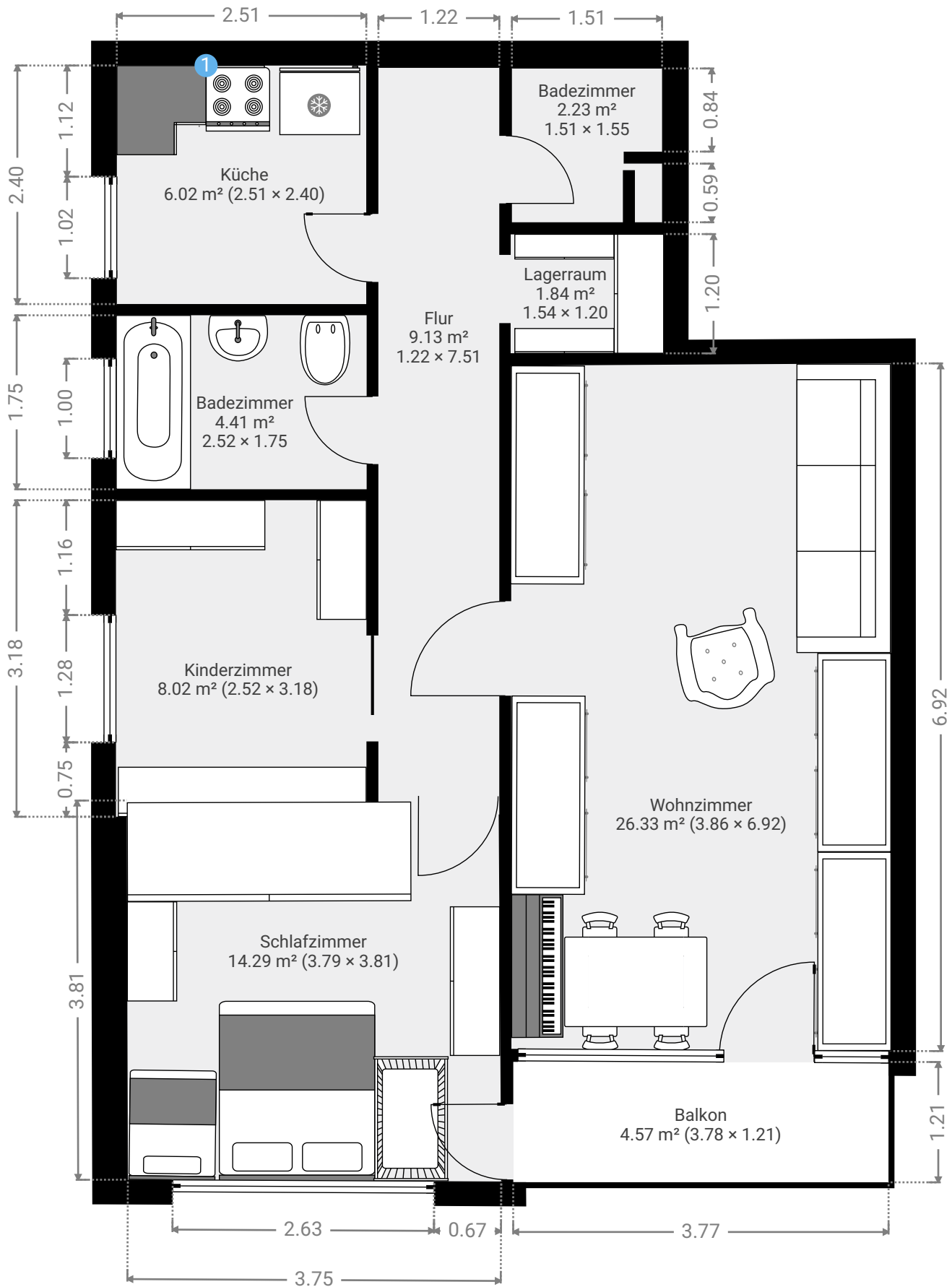
An der Untermühle 4, 65835 Liederbach a.Ts.

ERSTELLT AM
2023-01-27

Gesamtfläche 71.70 m ²	Stockwerke 1	Räume 8	Badezimmer 2
---	------------------------	-------------------	------------------------

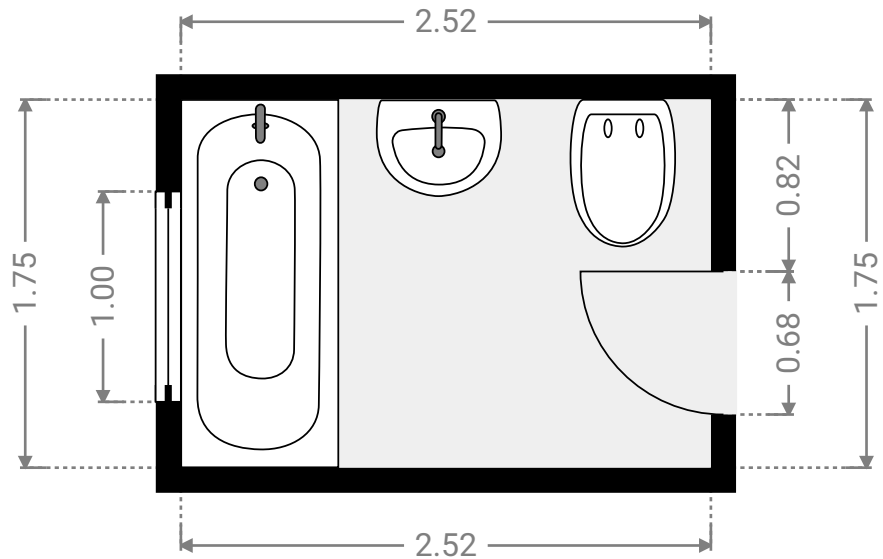
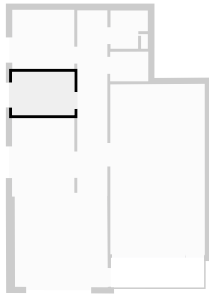
▼ Erdgeschoss

GESAMTFLÄCHE: 71.70 m² • WOHNFLÄCHE: 71.76 m² • RÄUME: 8



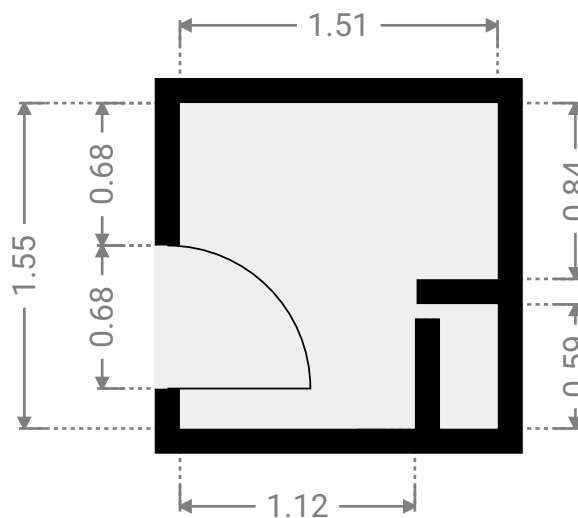
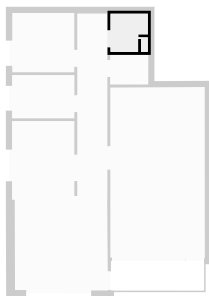
▼ **Badezimmer**
Erdgeschoss

BREITE: 2.52 m • LÄNGE: 1.75 m
BEREICH: 4.41 m² • UMFANG: 8.54 m



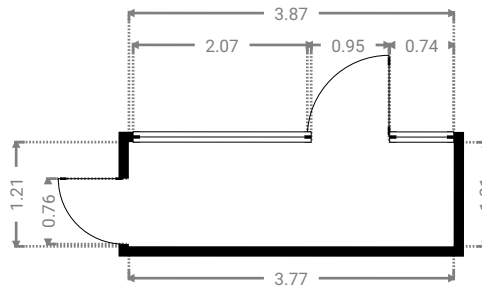
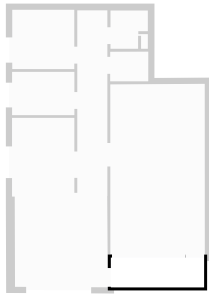
▼ **Badezimmer**
Erdgeschoss

BREITE: 1.51 m • LÄNGE: 1.55 m • DECKENHÖHE: 1.45 m
BEREICH: 2.23 m² • UMFANG: 7.93 m



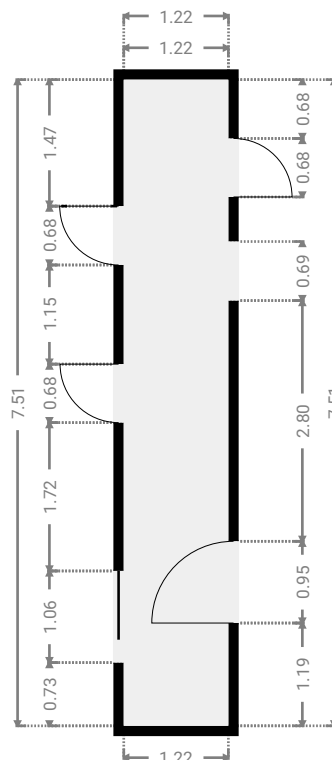
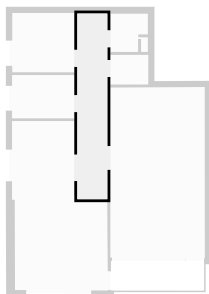
▼ **Balkon**
Erdgeschoss

BREITE: 3.78 m • LÄNGE: 1.21 m
BEREICH: 4.57 m² • UMFANG: 9.97 m



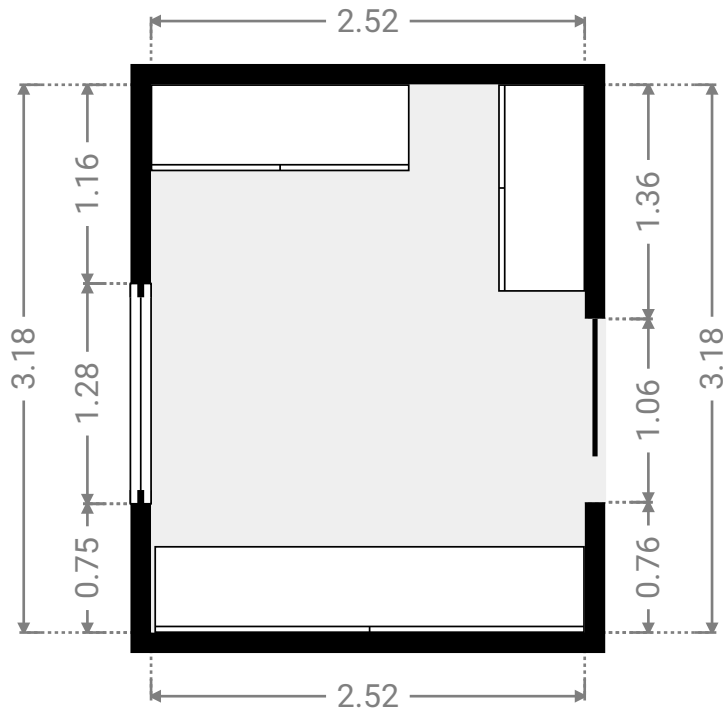
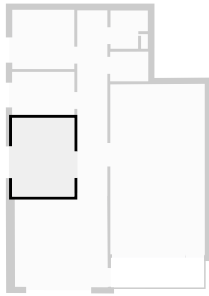
▼ **Flur**
Erdgeschoss

BREITE: 1.22 m • LÄNGE: 7.51 m
BEREICH: 9.13 m² • UMFANG: 17.45 m



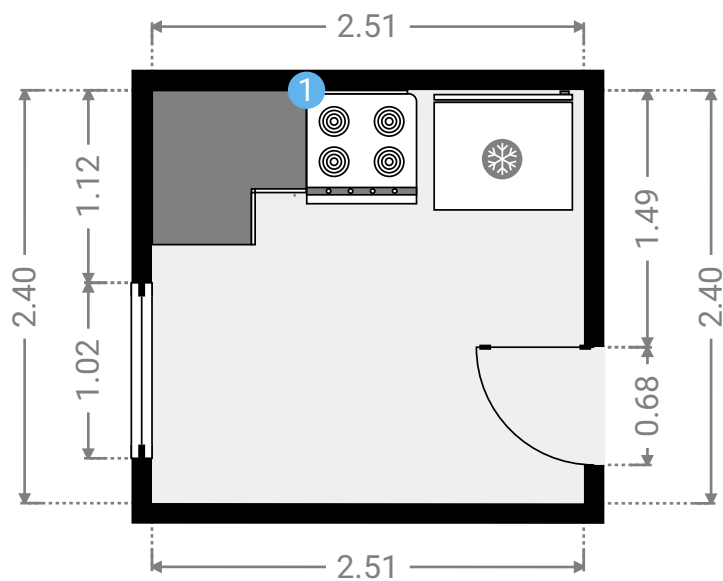
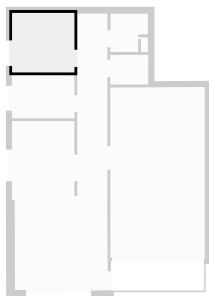
▼ **Kinderzimmer**
Erdgeschoss

BREITE: 2.52 m • LÄNGE: 3.18 m
BEREICH: 8.02 m² • UMFANG: 11.41 m



▼ **Küche**
Erdgeschoss

BREITE: 2.51 m • LÄNGE: 2.40 m
BEREICH: 6.02 m² • UMFANG: 9.82 m



▼ Küche/Erdgeschoss

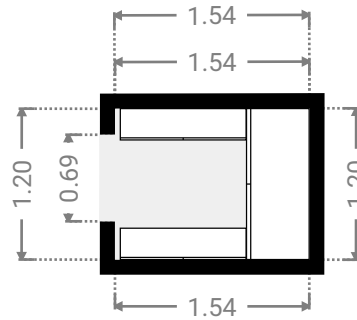
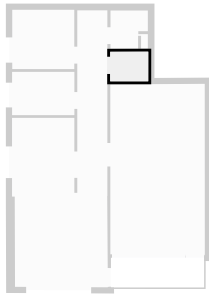
1 KARUSSEL UNTERSCHR.90CM

Höhe
0.60 m



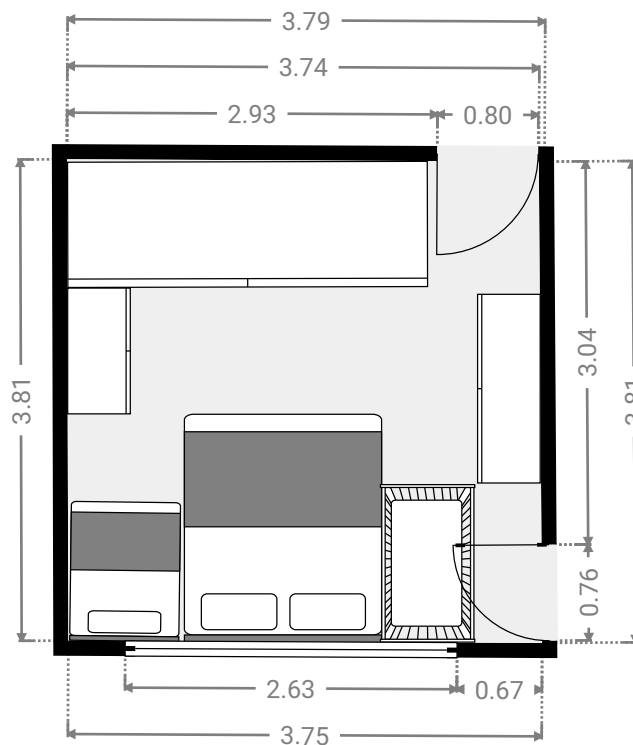
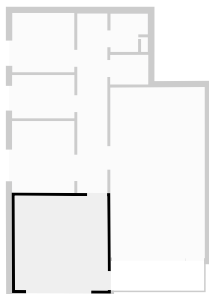
▼ **Lagerraum**
Erdgeschoss

BREITE: 1.54 m • LÄNGE: 1.20 m
BEREICH: 1.84 m² • UMFANG: 5.47 m



▼ **Schlafzimmer**
Erdgeschoss

BREITE: 3.79 m • LÄNGE: 3.81 m
BEREICH: 14.29 m² • UMFANG: 15.12 m



▼ **Wohnzimmer**
Erdgeschoss

BREITE: 3.86 m • LÄNGE: 6.92 m
BEREICH: 26.33 m² • UMFANG: 21.42 m

