



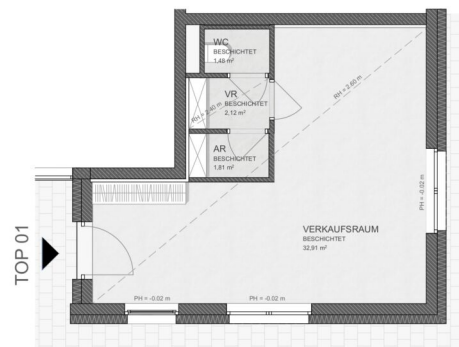
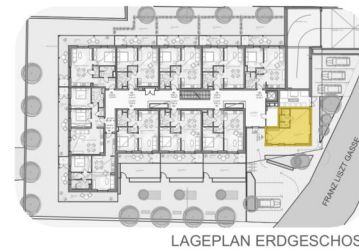
Ihre EHL Planmappe

Franz-Liszt-Gasse 8, 7100 Neusiedl am See

Wir leben
Immobilien.



TOP 01
ERDGESCHOSS
WOHNNUTZFLÄCHE 38.32m²
VERKAUFSRAUM 32.91m²



APRIL 2024



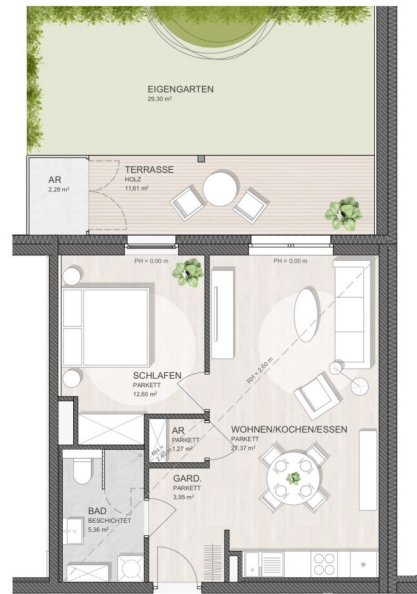
1 ZIMMER

KAUFPREIS EIGENNUTZER: € 219.000, ANLEGER: € 188.793,10

TOP 02
ERDGESCHOSS
WOHNNUTZFLÄCHE 50.55m²
TERRASSE 11.61m²
EIGENGARTEN 29.30m²
ABSTELLRAUM 2.28m²
KELLERABTEIL 4.44m²



LAGEPLAN ERDGESCHOSS
M 1:800



TOP 02

APRIL 2024



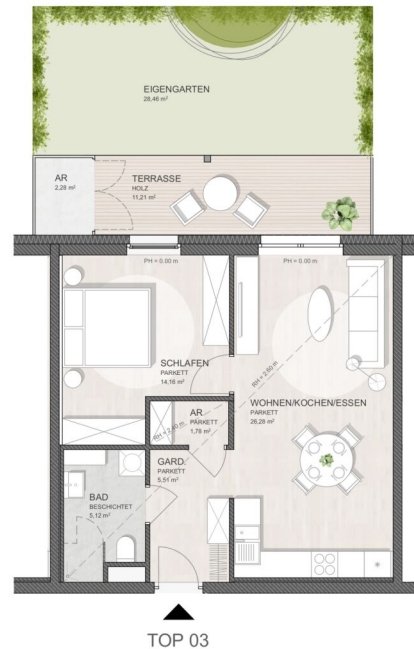
2 ZIMMER 50,3 m² WOHNFLÄCHE

KAUFPREIS EIGENNUTZER: € 285.000, ANLEGER: € 245.689,66

TOP 03
ERDGESCHOSS
WOHNNUTZFLÄCHE 52.85m²
TERRASSE 11.21m²
EIGENGARTEN 28.46m²
ABSTELLRAUM 2.28m²
KELLERABTEIL 4.44m²



LAGEPLAN ERDGESCHOSS
M 1:800



APRIL 2024



2 ZIMMER 52,63 m² WOHNFLÄCHE

KAUFPREIS EIGENNUTZER: € 289.000, ANLEGER: € 249.137,93

TOP 04
ERDGESCHOSS
WOHNNUTZFLÄCHE 52.49m²
TERRASSE 11.43m²
EIGENGARTEN 20.41m²
ABSTELLRAUM 2.28m²
KELLERABTEIL 4.44m²



LAGEPLAN ERDGESCHOSS
M 1:800



APRIL 2024



2 ZIMMER 53,22 m² WOHNFLÄCHE

KAUFPREIS EIGENNUTZER: € 289.000, ANLEGER: € 249.137,93

TOP 05
ERDGESCHOSS
WOHNNUTZFLÄCHE 52.85m²
TERRASSE 11.21m²
EIGENGARTEN 28.46m²
ABSTELLRAUM 2.28m²
KELLERABTEIL 4.44m²



LAGEPLAN ERDGESCHOSS
M 1:800



TOP 05

APRIL 2024



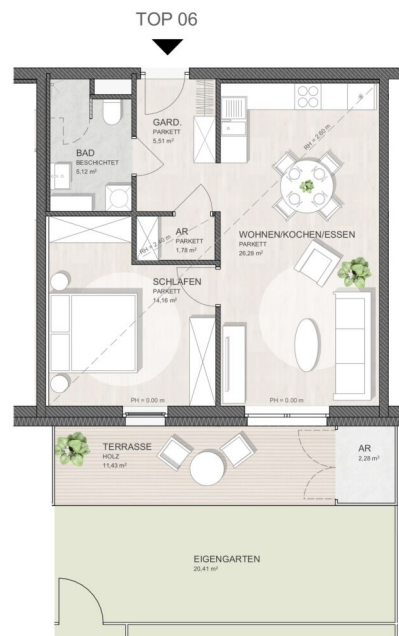
2 ZIMMER 52,63 m² WOHNFLÄCHE

KAUFPREIS EIGENNUTZER: € 289.000, ANLEGER: € 249.137,93

TOP 06
ERDGESCHOSS
WOHNNUTZFLÄCHE 52.85m²
TERRASSE 11.43m²
EIGENGARTEN 20.41m²
ABSTELLRAUM 2.28m²
KELLERABTEIL 4.44m²



LAGEPLAN ERDGESCHOSS
M 1:800



APRIL 2024



2 ZIMMER 52,63 m² WOHNFLÄCHE

KAUFPREIS EIGENNUTZER: € 287.000, ANLEGER: € 247.413,79



LAGEPLAN ERDGESCHOSS
M 1:800

TOP 07A

ERDGESCHOSS

WOHNNUTZFLÄCHE 106.92m²

TERRASSE 29.16m²

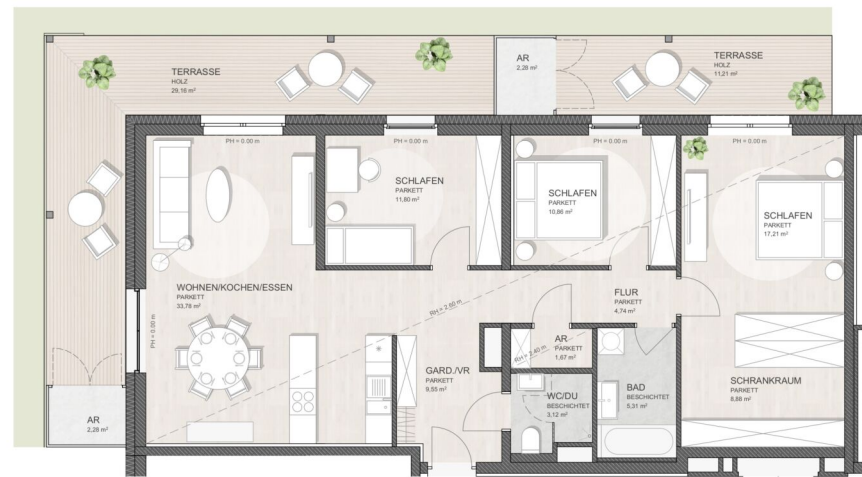
TERRASSE 11.21m²

ABSTELLRAUM 2.28m²

ABSTELLRAUM 2.28m²

KELLERABTEIL 4.72m²

KELLERABTEIL 4.44m²



TOP 07A

APRIL 2024



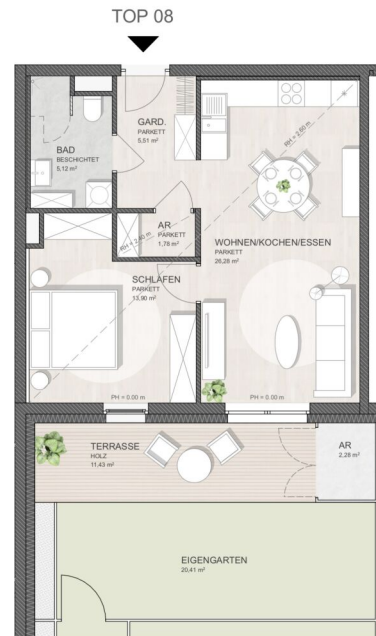
4 ZIMMER 106,92 m² WOHNFLÄCHE

KAUFPREIS EIGENNUTZER: € 599.000, ANLEGER: € 516.379,33

TOP 08
ERDGESCHOSS
WOHNNUTZFLÄCHE 52.59m²
TERRASSE 11.43m²
EIGENGARTEN 20.41m²
ABSTELLRAUM 2.28m²
KELLERABTEIL 4.72m²



LAGEPLAN ERDGESCHOSS
M 1:800



APRIL 2024



2 ZIMMER 52,3 m² WOHNFLÄCHE

KAUFPREIS EIGENNUTZER: € 287.000, ANLEGER: € 247.413,79

TOP 10
ERDGESCHOSS
WOHNNUTZFLÄCHE 67.79m²
TERRASSE 20.13m²
ABSTELLRAUM 2.28m²
KELLERABTEIL 4.42m²



LAGEPLAN ERDGESCHOSS
M 1:800



TOP 10

APRIL 2024



3 ZIMMER 67,71 m² WOHNFLÄCHE

KAUFPREIS EIGENNUTZER: € 399.000, ANLEGER: € 343.965,52

TOP 11
ERDGESCHOSS
WOHNNUTZFLÄCHE 52.92m²
TERRASSE 28.27m²
ABSTELLRAUM 2.28m²
KELLERABTEIL 4.42m²



LAGEPLAN ERDGESCHOSS
M 1:800



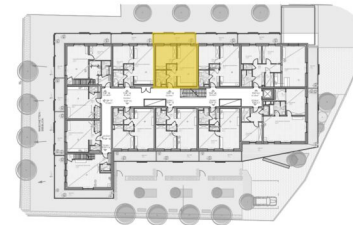
APRIL 2024



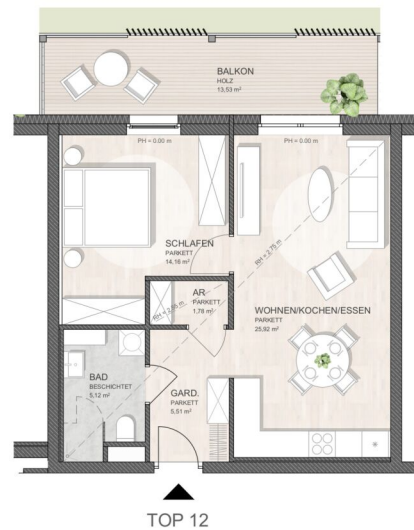
2 ZIMMER 52,19 m² WOHNFLÄCHE

KAUFPREIS EIGENNUTZER: € 319.000, ANLEGER: € 275.000

TOP 12
1. OBERGESCHOSS
WOHNNUTZFLÄCHE 52.49m²
BALKON 13.53m²
KELLERABTEIL 4.42m²



LAGEPLAN 1. OBERGESCHOSS
M 1:800



APRIL 2024



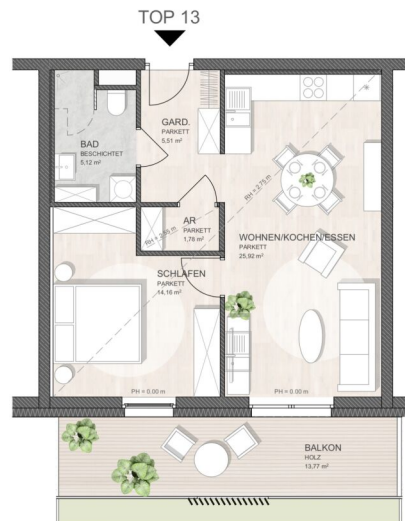
2 ZIMMER 52,63 m² WOHNFLÄCHE

KAUFPREIS EIGENNUTZER: € 299.000, ANLEGER: € 257.758,62

TOP 13
1. OBERGESCHOSS
WOHNNUTZFLÄCHE 52.49m²
BALKON 13.77m²
KELLERABTEIL 4.42m²



LAGEPLAN 1. OBERGESCHOSS
M 1:800



APRIL 2024



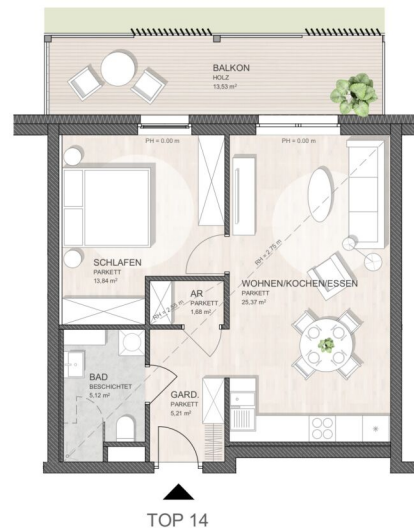
2 ZIMMER 52,63 m² WOHNFLÄCHE

KAUFPREIS EIGENNUTZER: € 297.000, ANLEGER: € 256.034,48

TOP 14
1. OBERGESCHOSS
WOHNNUTZFLÄCHE 51.22m²
BALKON 13.53m²
KELLERABTEIL 4.55m²



LAGEPLAN 1. OBERGESCHOSS
M 1:800



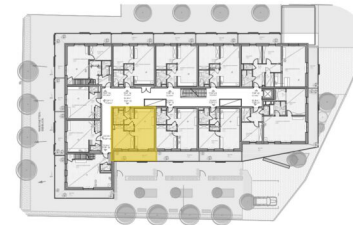
APRIL 2024



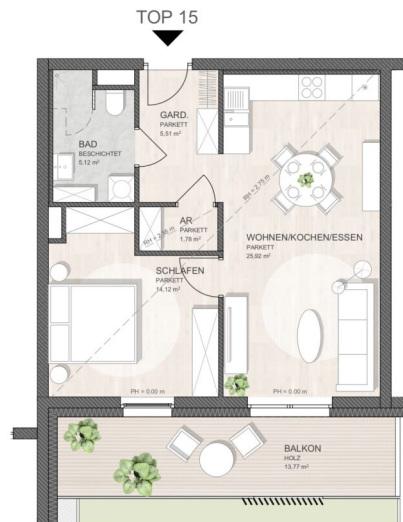
2 ZIMMER 50,63 m² WOHNFLÄCHE

KAUFPREIS EIGENNUTZER: € 295.000, ANLEGER: € 254.310,34

TOP 15
1. OBERGESCHOSS
WOHNNUTZFLÄCHE 52.45m²
BALKON 13.77m²
KELLERABTEIL 4.42m²



LAGEPLAN 1. OBERGESCHOSS
M 1:800



APRIL 2024



2 ZIMMER 52,3 m² WOHNFLÄCHE

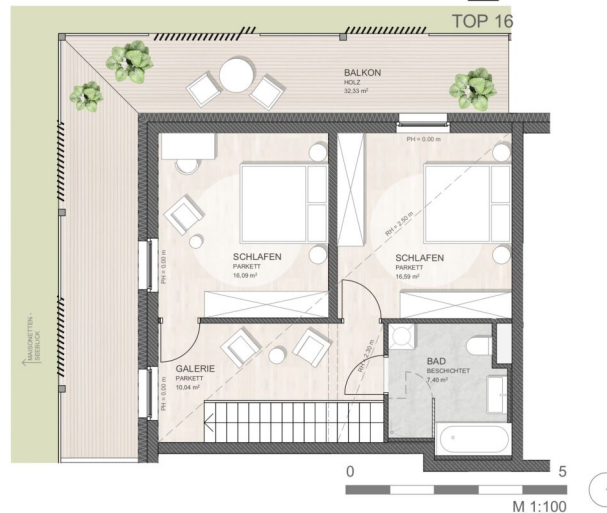
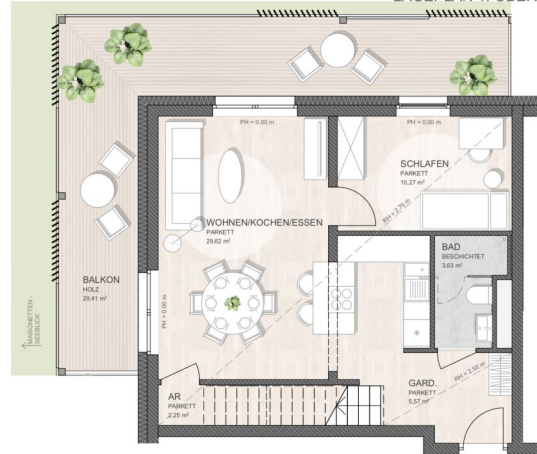
KAUFPREIS EIGENNUTZER: € 297.000, ANLEGER: € 256.034,48

TOP 16 - MAISONETTE
1. OBERGESCHOSS

WOHNNUTZFLÄCHE 101.46m²
BALKON 1. OG 29.41m²
BALKON 2. OG 32.33m²
KELLERABTEIL 4.42m²



LAGEPLAN 1. OBERGESCHOSS
M 1:800



APRIL 2024

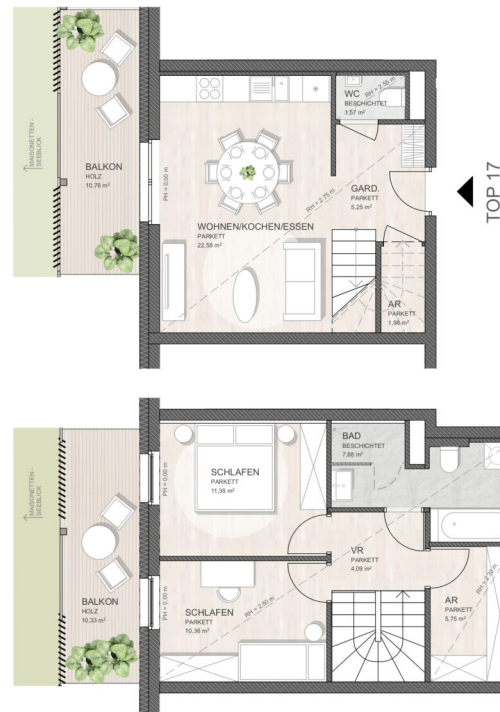
4 ZIMMER 100,88 m² WOHNFLÄCHE

KAUFPREIS EIGENNUTZER: € 599.000, ANLEGER: € 516.379,31



LAGEPLAN 1. OBERGESCHOSS
M 1:800

TOP 17 - MAISONETTE
1. OBERGESCHOSS
WOHNNUTZFLÄCHE 70.82m²
BALKON 1. OG 10.76m²
BALKON 2. OG 10.33m²
KELLERABTEIL 4.42m²

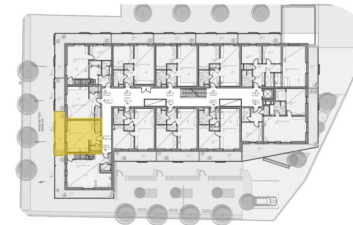


APRIL 2024

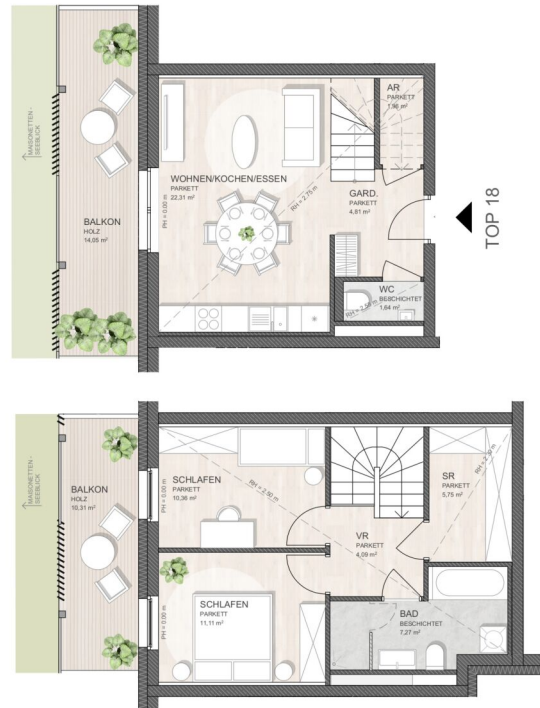
3 ZIMMER 70,3 m² WOHNFLÄCHE

KAUFPREIS EIGENNUTZER: € 419.000, ANLEGER: € 361.206,90

TOP 18 - MAISONETTE
1. OBERGESCHOSS
WOHNNUTZFLÄCHE 69.30m²
BALKON 1. OG 14.05m²
BALKON 2. OG 10.31m²
KELLERABTEIL 4.42m²



LAGEPLAN 1. OBERGESCHOSS
M 1:800



APRIL 2024

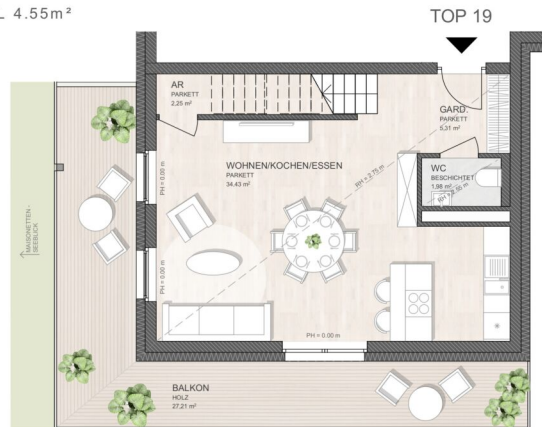
3 ZIMMER 69,4 m² WOHNFLÄCHE

KAUFPREIS EIGENNUTZER: € 419.000, ANLEGER: € 361.206,90

TOP 19 - MAISONETTE
 1. OBERGESCHOSS
WOHNNUTZFLÄCHE 79.06m²
 BALKON 1. OG 27.21m²
 BALKON 2. OG 28.52m²
 KELLERABTEIL 4.55m²



LAGEPLAN 1. OBERGESCHOSS
 M 1:800



APRIL 2024

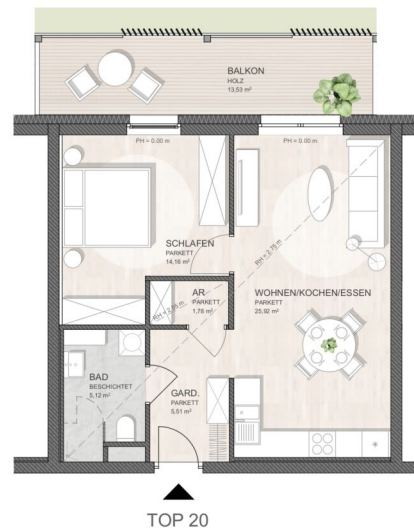
3 ZIMMER 79,5 m² WOHNFLÄCHE

KAUFPREIS EIGENNUTZER: € 499.000, ANLEGER: € 430.172,41

TOP 20
1. OBERGESCHOSS
WOHNNUTZFLÄCHE 52.49m²
BALKON 13.53m²
KELLERABTEIL 5.10m²



LAGEPLAN 1. OBERGESCHOSS
M 1:800



APRIL 2024



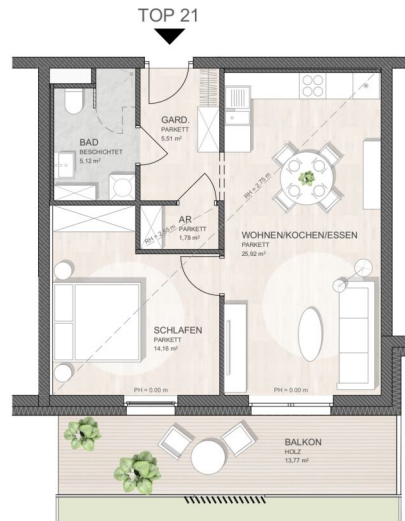
2 ZIMMER 52,63 m² WOHNFLÄCHE

KAUFPREIS EIGENNUTZER: € 299.000, ANLEGER: € 257.758,62

TOP 21
1. OBERGESCHOSS
WOHNNUTZFLÄCHE 52.49m²
BALKON 13.77m²
KELLERABTEIL 5.10m²



LAGEPLAN 1. OBERGESCHOSS
M 1:800



APRIL 2024



2 ZIMMER 53,02 m² WOHNFLÄCHE

KAUFPREIS EIGENNUTZER: € 299.000, ANLEGER: € 257.758,62

TOP 22
1. OBERGESCHOSS
WOHNNUTZFLÄCHE 81.46m²
BALKON 13.83m²
BALKON 13.62m²
KELLERABTEIL 5.10m²



LAGEPLAN 1. OBERGESCHOSS
M 1:800



TOP 22

APRIL 2024



3 ZIMMER 80,28 m² WOHNFLÄCHE

KAUFPREIS EIGENNUTZER: € 510.000, ANLEGER: € 439.655,17

TOP 23
1. OBERGESCHOSS
WOHNNUTZFLÄCHE 85.96m²
BALKON 43.46m²
KELLERABTEIL 5.13m²



LAGEPLAN 1. OBERGESCHOSS
M 1:800



APRIL 2024



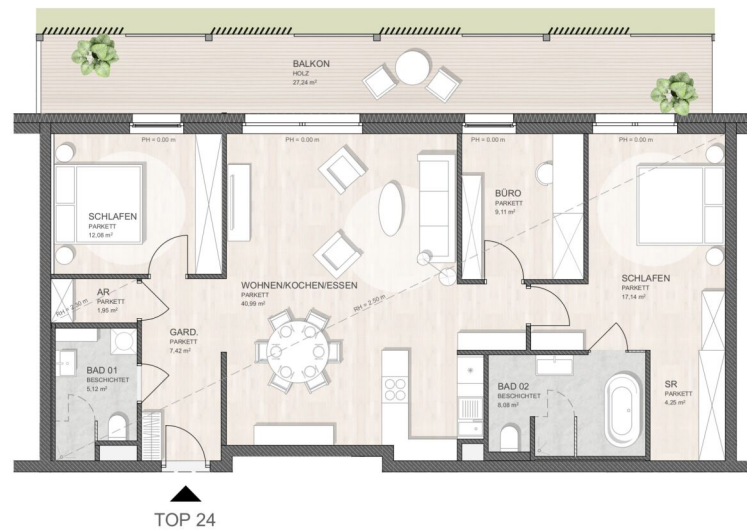
3 ZIMMER 86,8 m² WOHNFLÄCHE

KAUFPREIS EIGENNUTZER: € 549.000, ANLEGER: € 473.275,86

TOP 24
2. OBERGESCHOSS
WOHNNUTZFLÄCHE 106.14m²
BALKON 27.24m²
KELLERABTEIL 5.13m²



LAGEPLAN 2. OBERGESCHOSS
M 1:800



TOP 24

APRIL 2024



4 ZIMMER 104,8 m² WOHNFLÄCHE

KAUFPREIS EIGENNUTZER: € 619.000, ANLEGER: € 533.620,69

TOP 25
2. OBERGESCHOSS
WOHNNUTZFLÄCHE 52.23m²
BALKON 13.77m²
KELLERABTEIL 5.10m²



LAGEPLAN 2. OBERGESCHOSS
M 1:800



APRIL 2024



2 ZIMMER 52,3 m² WOHNFLÄCHE

Unser Blick ist immer nach vorne gerichtet:

Die EHL-Immobiliengruppe lebt ihre Unternehmenswerte.
Täglich. Kompetent. Engagiert. Leidenschaftlich.
In allen Dienstleistungsbereichen.

Vermittlung	Wohnimmobilien	Anlageobjekte
Bewertung	Vorsorgewohnungen	Zinshäuser
Investment	Büroimmobilien	Betriebsliegenschaften
Asset Management	Einzelhandelsobjekte	Grundstücke
Market Research	Logistikimmobilien	Hotels

EHL Wohnen GmbH

Prinz-Eugen-Straße 8-10, 1040 Wien | T +43 1 512 76 90 | wohnung@ehl.at | wohnung.at



An alliance member of
 **BNP PARIBAS**
REAL ESTATE

Wir leben
Immobilien.

