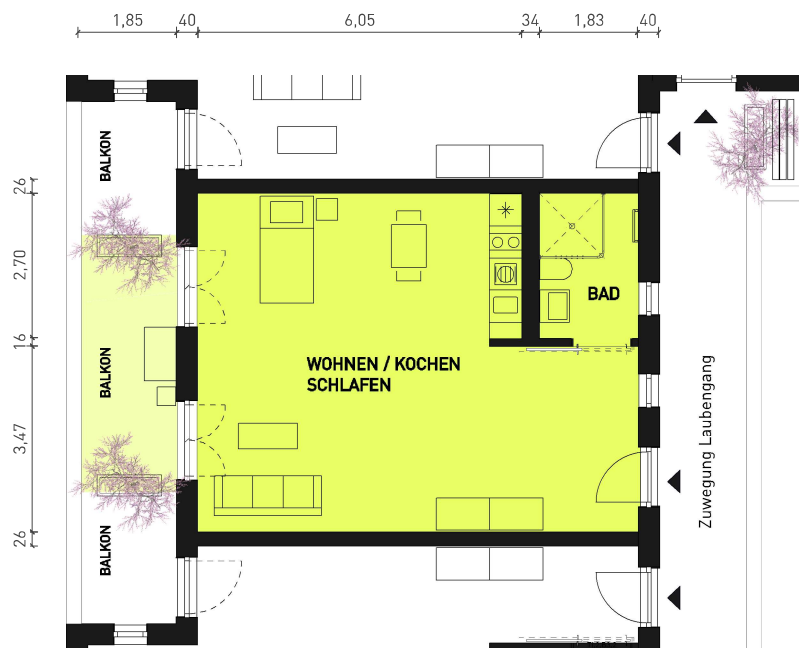
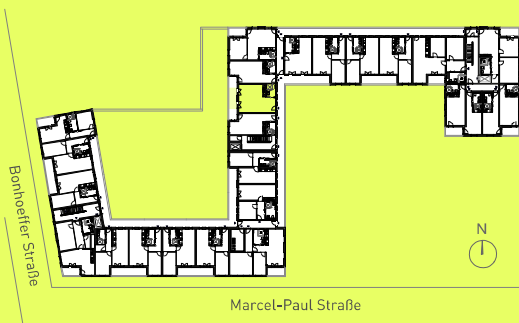


2 B4 1-RAUM WOHNUNG

| | |
|----------------------------|----------------------------|
| WOHNEN / KOCHEN / SCHLAFEN | 45,85 m ² |
| BAD | 5,01 m ² |
| WOHNFLÄCHE | 50,86 m² |
| BALKON (50%) | 8,20 m ² |
| GESAMT | 54,96 m² |



advita Haus
PANORAMABLICK
 SENIOREN-WOHNEN Weimar

Unverbindliche Illustration,
 Abweichungen vorbehalten,
 Möblierung stellt Vorschlag dar
 und ist nicht Mietgegenstand.

M 1:100

