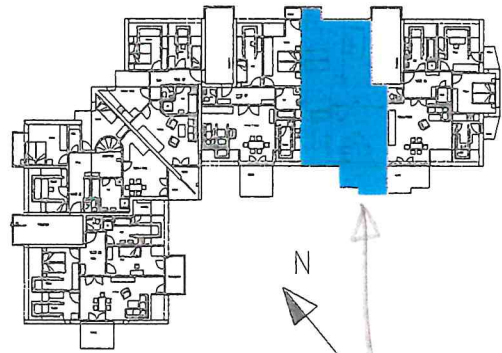


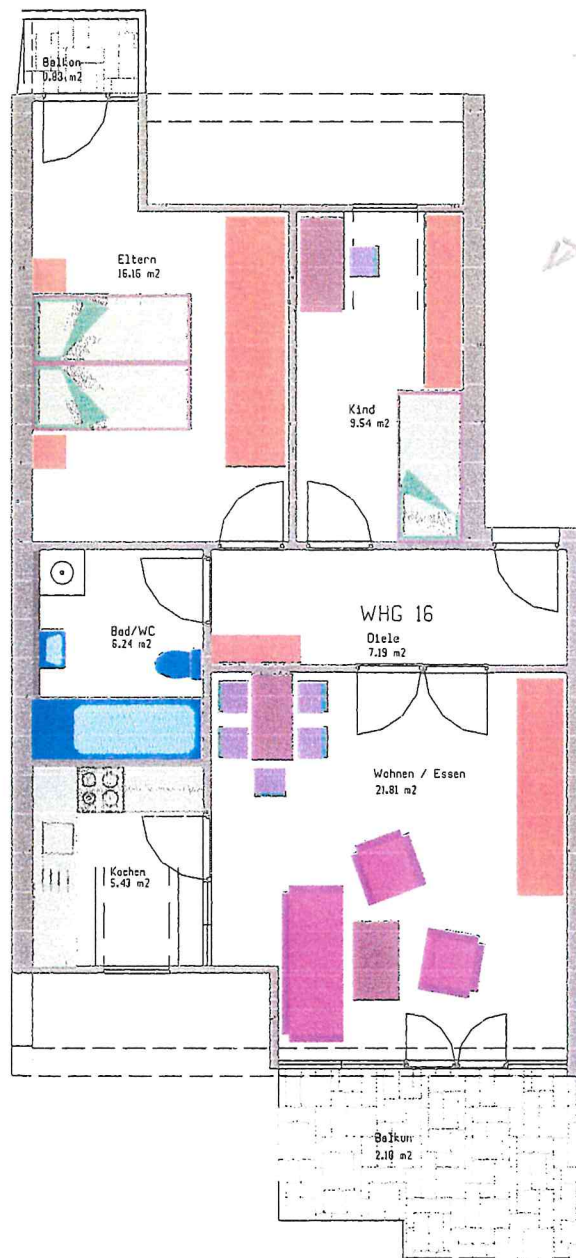
# Wohnanlage: Galgenbühl/Flandernstraße

Wohnung Nr.16/DG

Masstab 1:100



*unsere Wohnung*



Wohnfläche netto 67.30 m<sup>2</sup>

*3781  
113.600,-*

Wohnfläche Wohnung 15					82,77
Abzüglich 3 % Putz					2,48
Wohnfläche Wohnung 15, netto					80,29

Dachgeschoß - Wohnung 16

	m	x	m	./qm	qm	qm
Diele	4,76	x	1,51			7,19
Wohnen/Essen	3,75	x	4,95		18,56	
	1,01	x	2,615		2,64	
	1,01	x	1,20/2		0,61	21,81
			- 12 -			

- 12 -

m. vetter\*dipl.ing(fh)\*fr. architekt\*bahnhofstr.26\*88239 wangen/allg\*07522/202

	m	x	m	./qm	qm	qm
Kochen	2,26	x	1,365		3,08	
	0,90	x	1,70		1,53	
	1,36	x	1,20/2		0,82	5,43
Bad	2,26	x	2,76			6,24
Eltern	3,385	x	3,235		10,95	
	1,51	x	2,70		4,08	
	1,875	x	1,20/2		1,125	16,16
Kind	2,23	x	3,235		7,21	
	0,90	x	1,70		1,53	
	1,33	x	1,20/2		0,80	9,54
Balkon 1	1,10	x	1,51/2			0,83
Balkon 2	3,75	x	1,00/2		1,88	
	3,00	x	0,20/2		0,30	2,18
Wohnfläche Wohnung 16						69,38
Abzüglich 3 % Putz						2,08
Wohnfläche Wohnung 16, netto						67,30

Dachgeschoß - Wohnung 17

	m	x	m	./qm	qm	qm
Diele	5,07	x	1,51			7,66
WC	1,26	x	1,51			1,90
Wohnen/Essen	3,00	x	4,95		14,85	
	3,32	x	2,615		8,68	