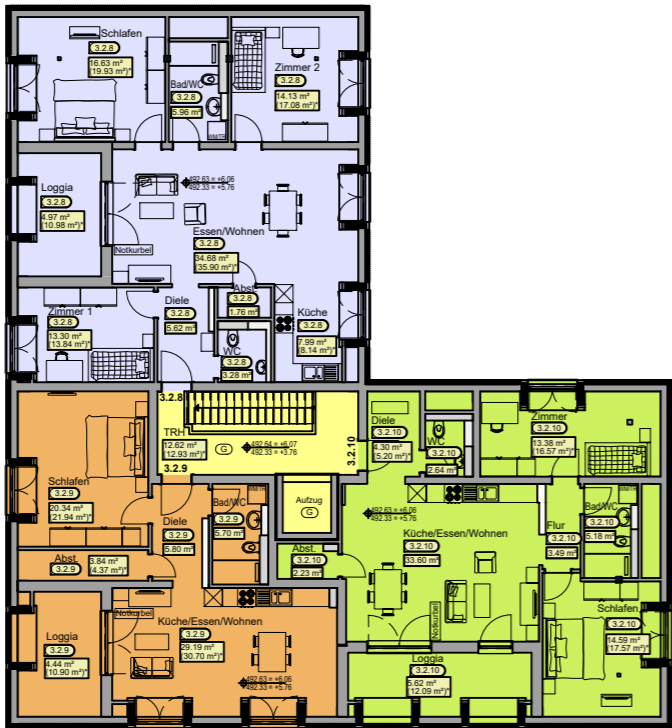


Gesamtübersicht

2 OBERGESCHOSS GESAMT



2. Obergeschoss Haus 2  
Hausnummer 1b



Dachgeschoss Haus 3  
Hausnummer 1a



2. Obergeschoss Haus 1  
Hausnummer 1c

\* Der überdachte Bereich der Terrassen, Balkone und Loggien wird nur zu 50% zur Wohnfläche gerechnet.  
Der nicht überdachte Bereich der Terrassen, Balkone und Loggien wird nur zu 25% zur Wohnfläche gerechnet.  
Alle angegebenen Maße sind Rohbaumaße ohne Putzabzug.