

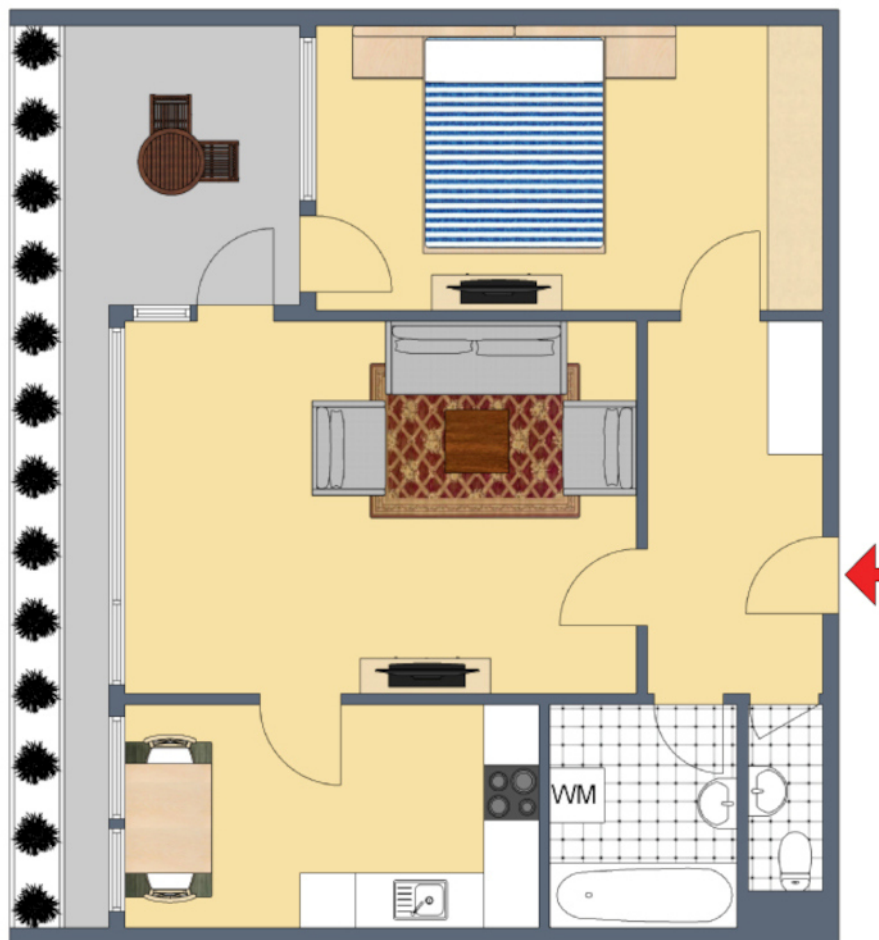
**+++ Fantastische Fernsicht zum Max-Eyth-See, Neckar & Kapellberg -
6. OG mit Süd/Ost-Balkon - Schwimmbad & Sauna -
inklusive Einbauküche & TG-Stellplatz +++**

3D-Grundriss:



**+++ Fantastische Fernsicht zum Max-Eyth-See, Neckar & Kapellberg -
6. OG mit Süd/Ost-Balkon - Schwimmbad & Sauna -
inklusive Einbauküche & TG-Stellplatz +++**

2D-Grundriss:



**+++ Fantastische Fernsicht zum Max-Eyth-See, Neckar & Kapellberg -
6. OG mit Süd/Ost-Balkon - Schwimmbad & Sauna -
inklusive Einbauküche & TG-Stellplatz +++**

Unverbindliche Flächenberechnung:

Wohnzimmer:	5,56 m	3,79 m		21,1 m²
Schlafzimmer:	5,46 m	2,74 m		15,0 m²
Küche:	4,47 m	2,28 m		10,2 m²
Bad:	2,28 m	1,80 m		4,1 m²
separates WC:	1,92 m	0,88 m		1,7 m²
Diele:	3,84 m	1,75 m		6,7 m²
S/O-Balkon (1/2):	2,74 m	2,48 m	6,80 m ²	
	6,33 m	0,58 m	3,67 m ²	
			10,47 m ²	5,2 m²
Wohnfläche gesamt:				64,0 m²

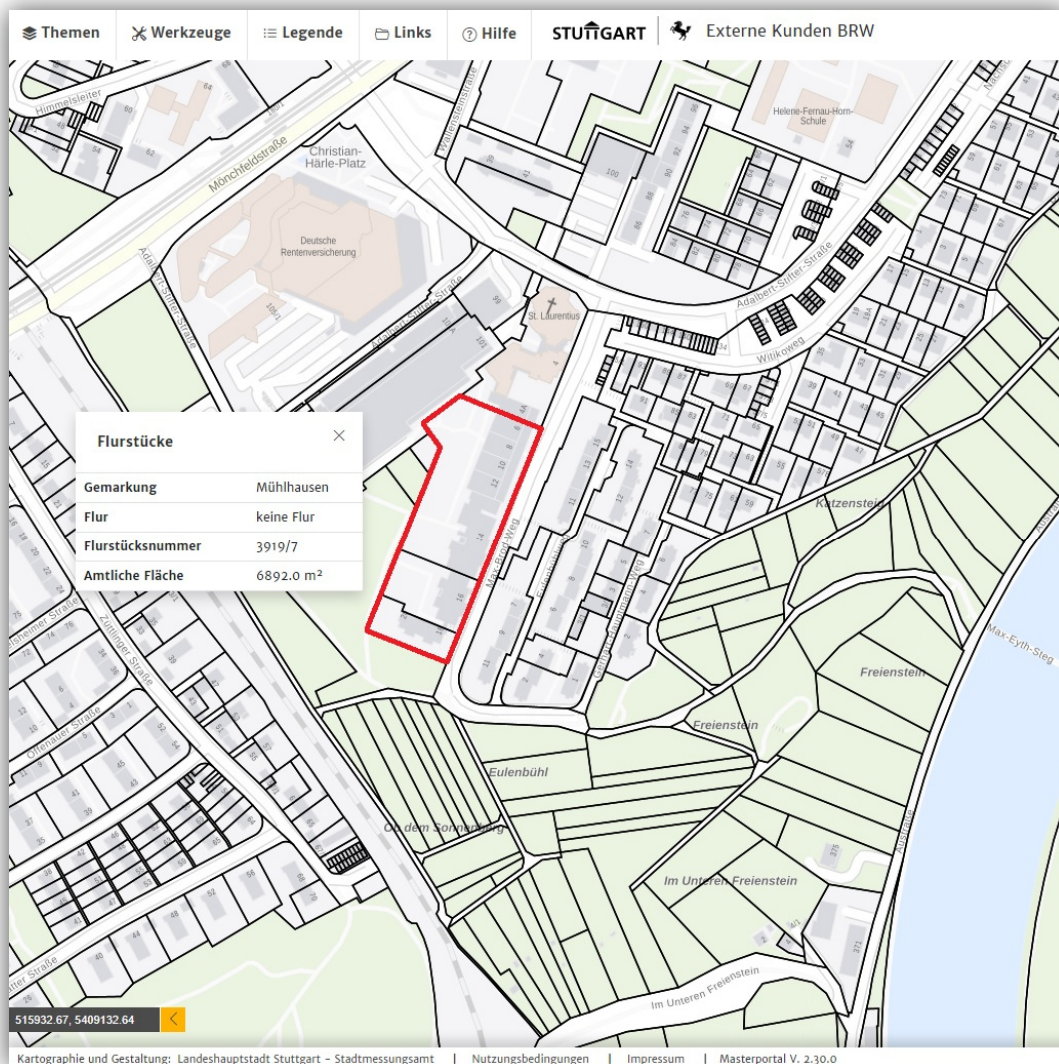
Bei den hier aufgeführten Flächen handelt es sich um unverbindliche Angaben.

Für die Richtigkeit der Grundrisse wird keine Gewähr übernommen.

Die Ausstattung und Möblierung sind frei erfunden.

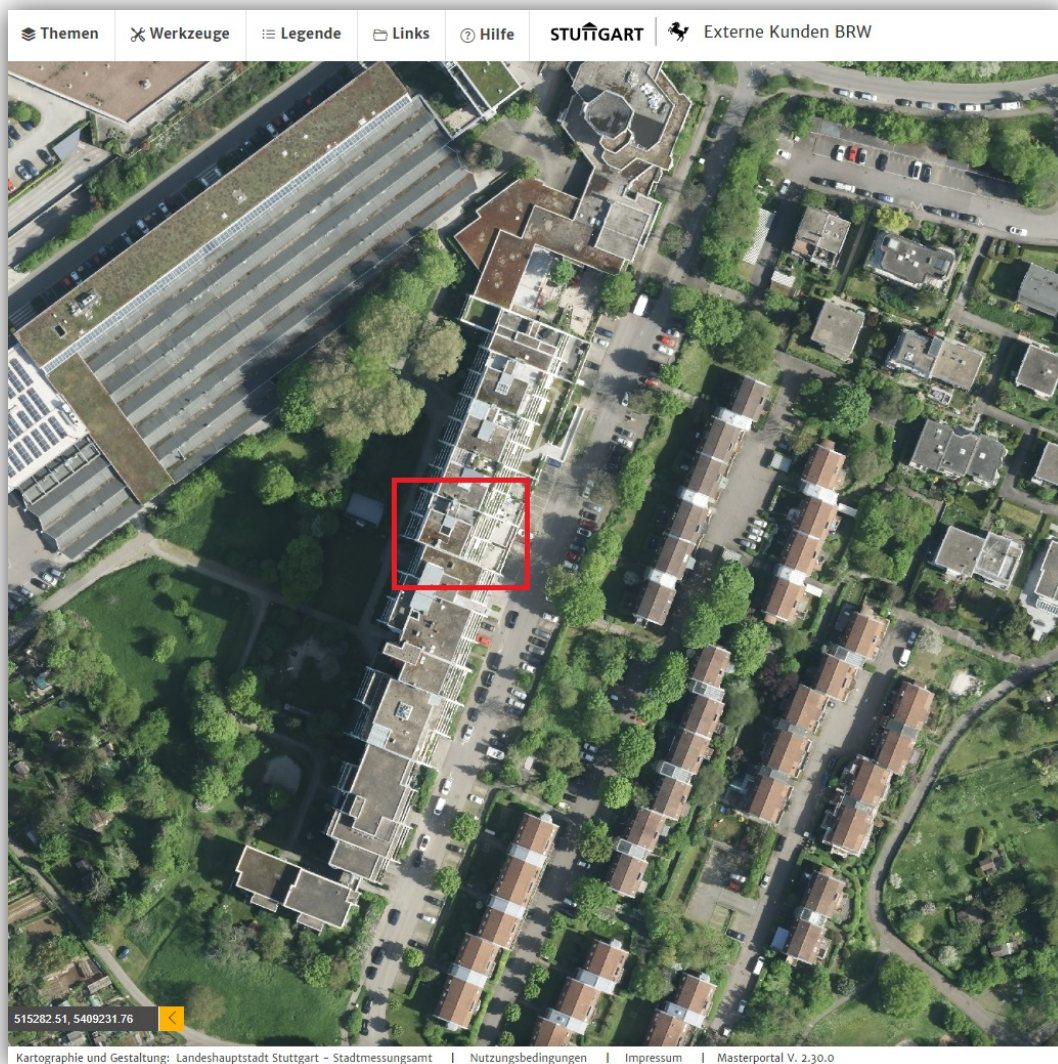
**+++ Fantastische Fernsicht zum Max-Eyth-See, Neckar & Kapellberg -
6. OG mit Süd/Ost-Balkon - Schwimmbad & Sauna -
inklusive Einbauküche & TG-Stellplatz +++**

Lageplan:



**+++ Fantastische Fernsicht zum Max-Eyth-See, Neckar & Kapellberg -
6. OG mit Süd/Ost-Balkon - Schwimmbad & Sauna -
inklusive Einbauküche & TG-Stellplatz +++**

Luftbild:



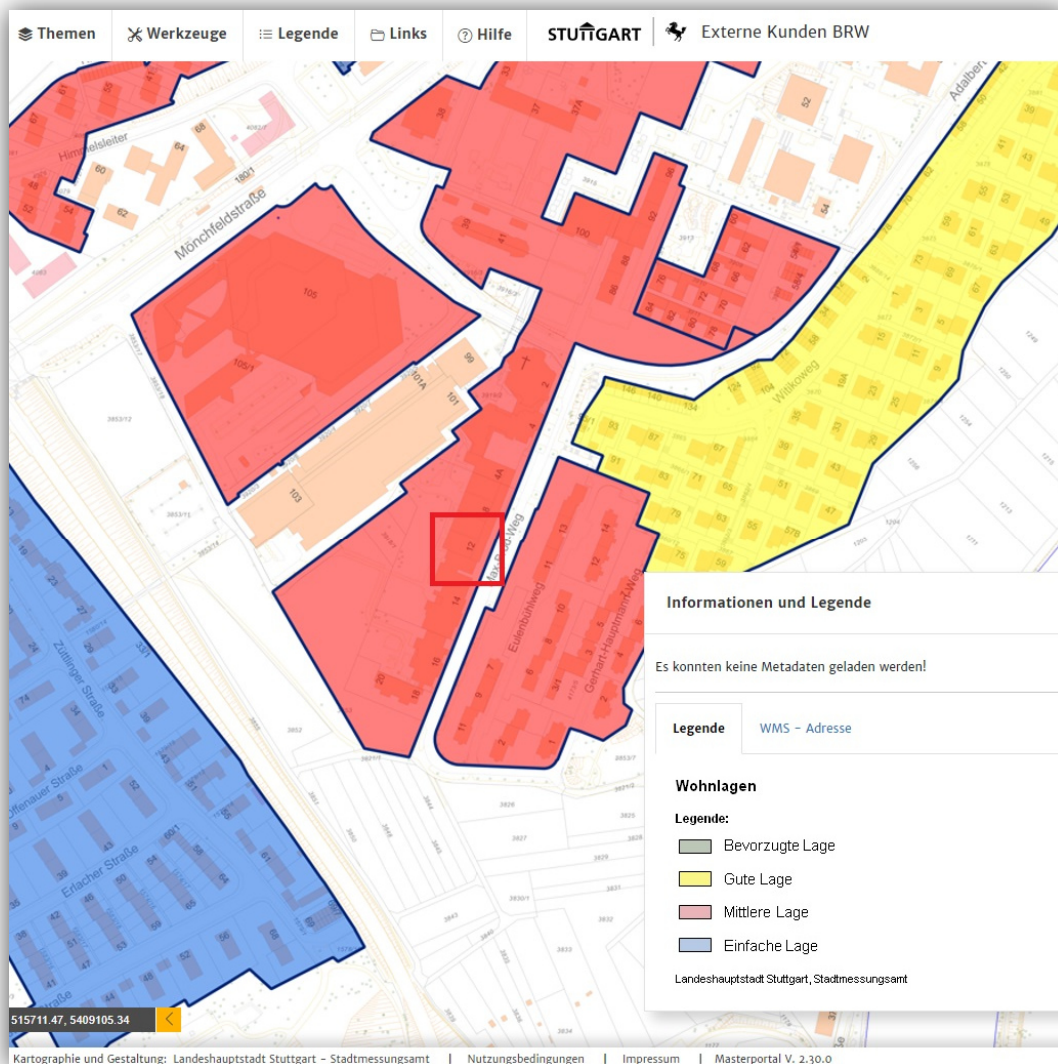
**+++ Fantastische Fernsicht zum Max-Eyth-See, Neckar & Kapellberg -
6. OG mit Süd/Ost-Balkon - Schwimmbad & Sauna -
inklusive Einbauküche & TG-Stellplatz +++**

Öffentliche Verkehrsmittel:



**+++ Fantastische Fernsicht zum Max-Eyth-See, Neckar & Kapellberg -
6. OG mit Süd/Ost-Balkon - Schwimmbad & Sauna -
inklusive Einbauküche & TG-Stellplatz +++**

Wohnlage:



**+++ Fantastische Fernsicht zum Max-Eyth-See, Neckar & Kapellberg -
6. OG mit Süd/Ost-Balkon - Schwimmbad & Sauna -
inklusive Einbauküche & TG-Stellplatz +++**

Bodenrichtwertkarte:

