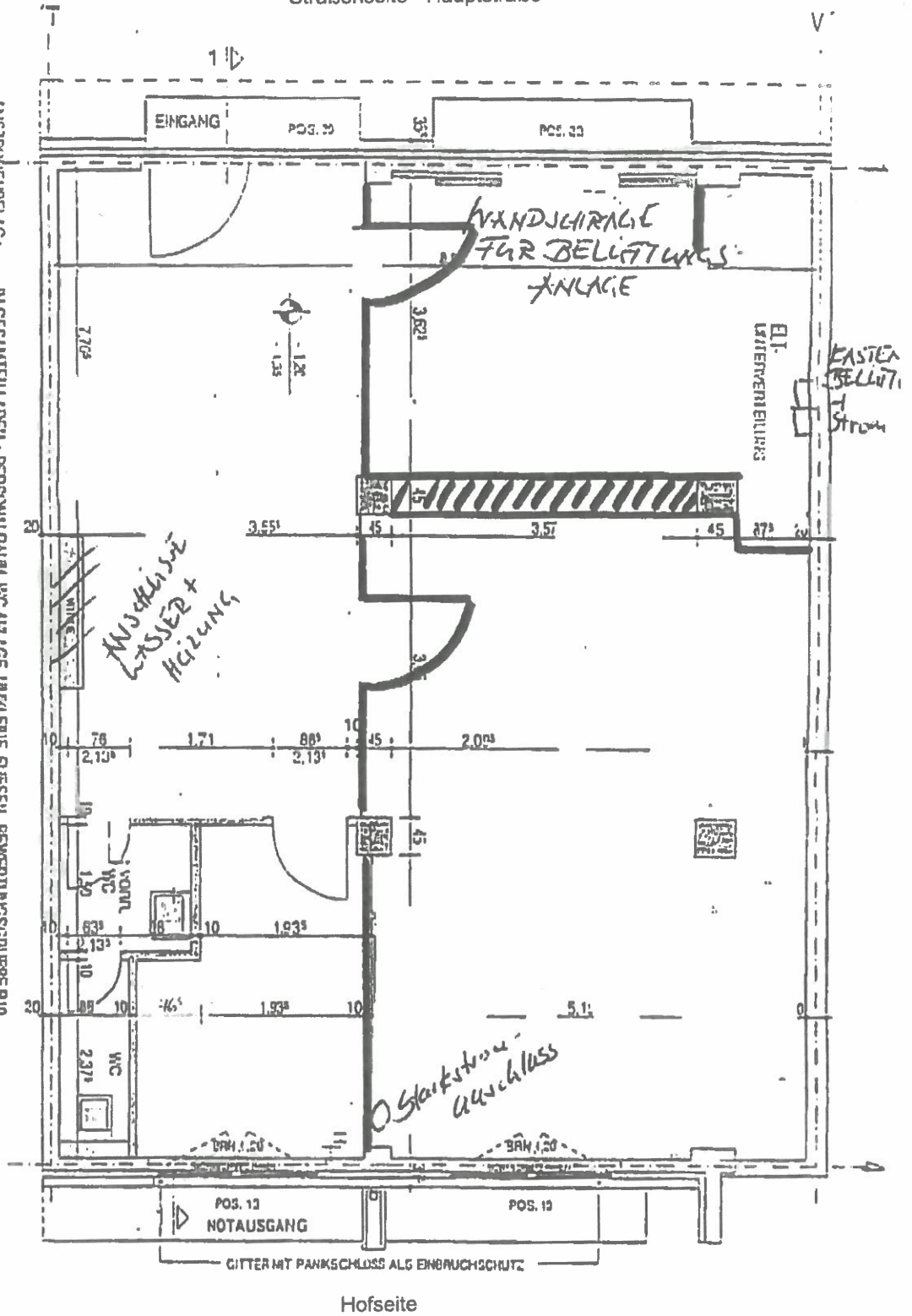


Straßenseite - Hauptstraße

V



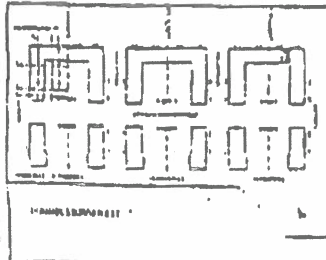
BLOCK V LADEN 4

RUSCHKEBELAG: IN GESAMTEN LADEN + PERSONALUMM, WC-ANLAGE, UNKLEIDE RÜCKEN BEWEHRUNGSNIPPEN RIG
 AUSRIWIGTE DECKE: IN GESAMTEN LADEN + PERSONAL + UNKLEIDE 308 m² OFF
 WC-ANLAGE UND VORRUM 250 m² OFF
 KÄBHEITELKÄMERE: AUS ELEMENTEN GEFERTIGT; HÖHE DER ELEMENTE 220 cm, UK-ELEMENT = 100 cm, LÖFF
 LÖFFLUNG: ZWISCHENLIEGENDE RÄUME DER WC-ANLAGE WERDEN ÜBER EINER VERMIDIASTREBE BELÜFTET, ABLUFT WIRD DURCH EIN WINDSELFÄHRN
 BI ERMEN SCHWINGT (90°) ÜBER DAS DACH GELEITET; ZULUFT ÜBER RAUCHSCHIMMELN IN DER TÜR.
 ÜBER LADEN UND PERSONAL RÄUM WERDEN ÜBER DIE VORLIEGENDE FENSTERKÄMERE NATÜRLICH UND GLEICH BELÜFTET;
 DIE ABLUFT DER SCHWIMMELKÄMERE WIRD ÜBER LÜFTKÄSSETTEN IN DEN ÜBERLIEGENDEN RÄUMEN BELÜFTET.

*Küche
Wanne +
Herd*

*O-Starkstrom-
Anschluss*

*Kasten
Belüftung
Strom*



RUMMELSBURGER BUCHT - NACHTRAG ZUM BAUANTRAG
 GEWERBE GRUNDRISS LADEN 4 BLOCK VI/ACHSE T-V

BAUHERR: WITECH Verwaltungsgesellschaft mbH; ex Ziel Baubereitungs GmbH, Mensekestr. 2, 10719 Berlin, Telefon 030 4020
 PLANUNG: Puaritz + Paul Architekten Einsar Str. 40/41, 10710 Berlin, Telefon 030 545 40
 DATUM 25.10.2000

MASSSTAB 1:1:50

BLATTGRÖSSE A3

DECKBLATT 012 ZU DL-11R 102-1

Handwritten signature and date:
 25.10.2000

