

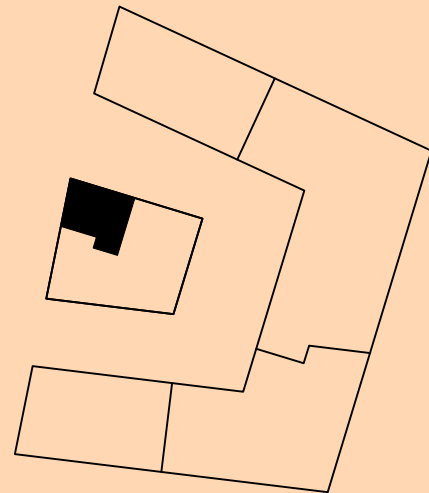


LANDSBERGS NEUE SEITE

AM PAPIERBACH

Baufeld B3

Haus 5




Wohnung 51

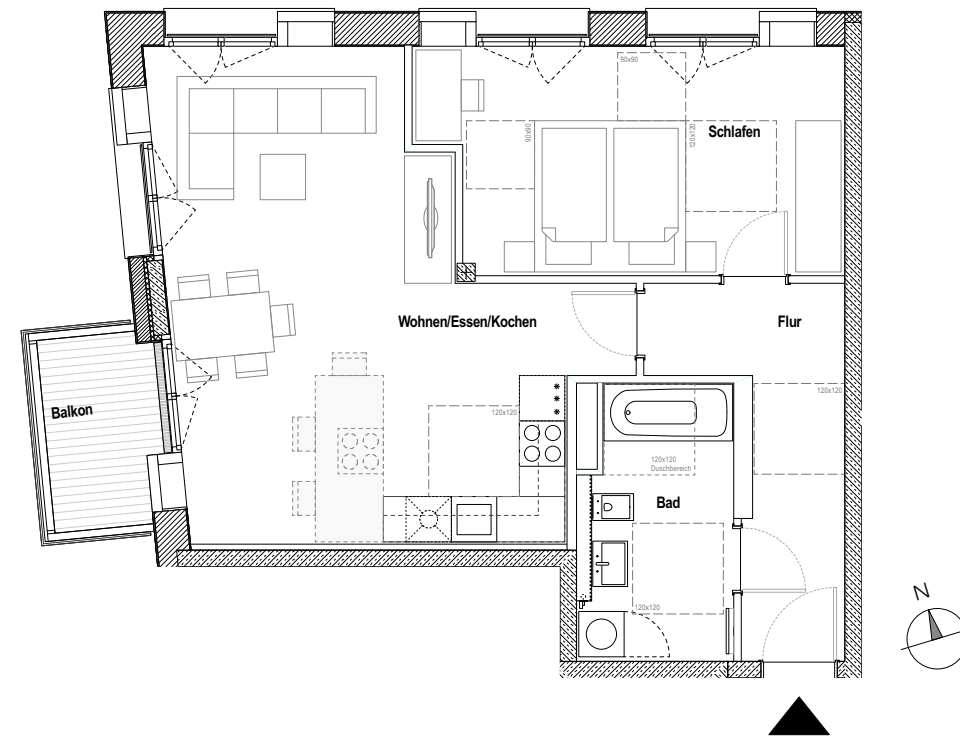
2-Zimmer, 1. Obergeschoss

Barrierefrei

Bezeichnung	Wohnfläche
Wohnen/Essen/Kochen	31,01 qm
Schlafen	16,57 qm
Bad	7,17 qm
Flur	8,14 qm
Balkon (1/2)	1,93 qm
Summe	ca. 64,82 qm

 *Bewegungsfläche*
Eine Grundrissänderung dieser Eigentumswohnung ist auf Grund der einzuhaltenden baurechtlichen Anforderungen des Artikels 48 der Bayerischen Bauordnung nicht möglich.

Maßstab 1:100 | DIN A3



*Alle Maße sind ca. Maße (Fertigmaße). Papierformat DIN A3. Die Pläne sind zur Maßentnahme nicht geeignet!
Die qm-Angaben beziehen sich auf die Wohnfläche. In den Plänen dargestellte Einrichtungsgegenstände sind als Möblierungsvorschläge gedacht und gehören - mit Ausnahme der Sanitärgegenstände - nicht zum Leistungsumfang.*

