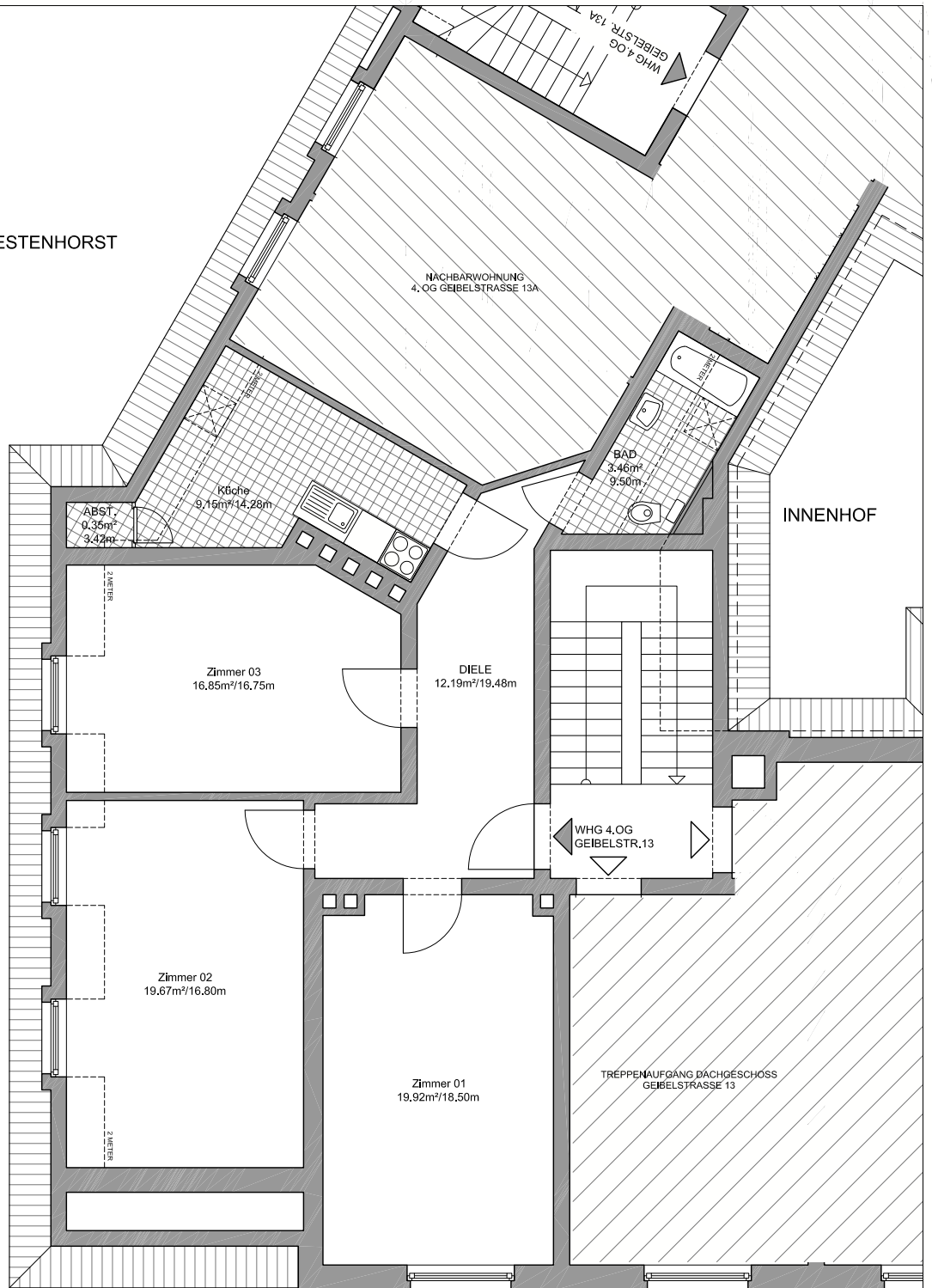


AN DER QUESTENHORST



INNENHOF

GEIBELSTRASSE

Flächenberechnung Wohnung 4.OG

Hauptnutzfläche:	Zimmer 01:	19.92m ²
	Zimmer 02:	19.67m ²
	Zimmer 03:	16.85m ²
	Gesamt:	56.44m²
Nebennutzfläche:	Küche:	9.15m ²
	Bad:	3.46m ²
	Abstellraum:	0.35m ²
	Diele:	12.19m ²
	Gesamt:	25.15m²
Gesamtnutzfläche:		81.59m²

