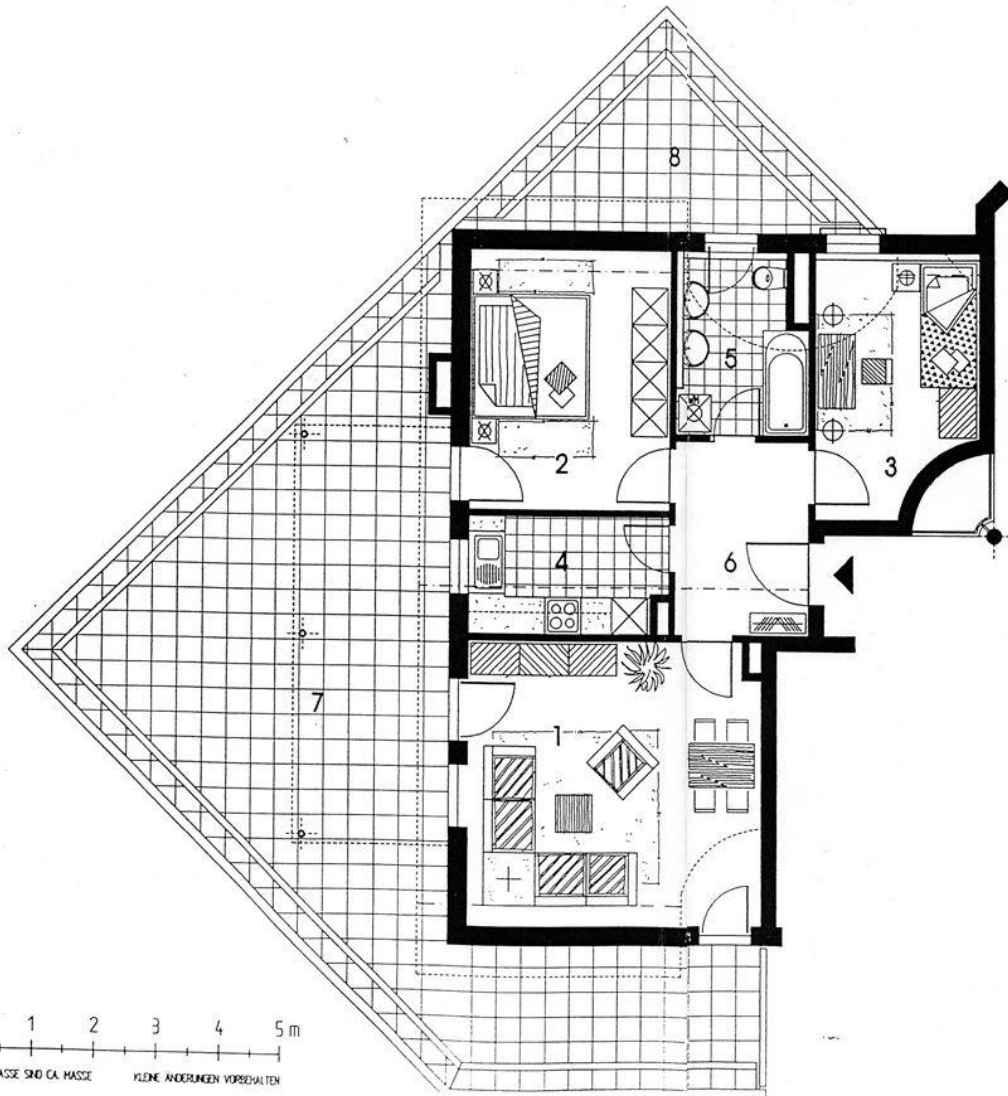




Der Grundriss wurde verändert, die Maßangaben stimmen nicht mehr überein.



WOHNUNG	C/19
1 WOHNEN/ESSEN	22.12 qm
2 ELTERN	13.83 qm
3 KIND	10.26 qm
4 KÜCHE	6.06 qm
5 BAD	5.97 qm
6 DIELE/GARDEROBE	6.99 qm
7 TERRASSE	58.23 qm
8 TERRASSE	11.83 qm

GRUNDFLÄCHE 135.29 qm

BALKONE, LOGGIENFLÄCHEN UND GEDECKTE FREISITZE KÖNNEN NACH DER II. BV BEI DER WOHNFLÄCHENBERECHNUNG NUR ZUR HALFTE IN ANSATZ GEBRACHT WERDEN. DESHALB BETRÄGT DIE ANRECHENBARE WOHNFLÄCHE

100.26 qm

FLÄCHEN UNTER DACHSCHRÄGEN KÖNNEN NACH II. BV BEI DER WOHNFLÄCHENBERECHNUNG UNTER 1 M HÖHE NICHT, UND VON 1 - 2 M HÖHE NUR ZUR HALFTE IN ANSATZ GEBRACHT WERDEN. DESHALB BETRÄGT DIE ANRECHENBARE WOHNFLÄCHE

98.66 qm