



IHR BUNGALOW. UNSERE MISSION.



HEINZ VON HEIDEN
MASSIVHÄUSER

**WO ITALIENISCHES DESIGN AUF
DEUTSCHE QUALITÄT TRIFFT.**

In den SCHÖNER WOHNEN-Fliesenkollektionen paart sich das feine Gespür für aktuelle Trends, zeitloses Design und langlebige Qualität mit der langjährigen Expertise des Feinsteinzeug-Herstellers Porcelaingres. Es werden Standard- und Großformate angeboten, sowohl für den Innen- als auch Außenbereich.

- **Vielfältige Auswahl** an Farben, Veredelungen, Formaten und Stärken.
- **Authentische Designs** inspiriert von Gestein, Farben, Holz oder Beton.
- **Nachhaltigkeit** in Produktion, Rohstoff-Beschaffung und Abfallvermeidung.
- **Sie stehen im Zentrum**, denn unser Ziel ist es Ihren Anforderungen und Wünschen, durch Beratung und kontinuierliche Innovationen, gerecht zu werden.

Unsere Produkte können Sie u. a. vor Ort in den Showrooms in Berlin und Vetschau oder in den KompetenzCentren und Musterhäusern von Heinz von Heiden kennenlernen. Außerdem bieten wir Ihnen die Möglichkeit, sich Ihre Wunschfliesen über unseren Musterbox-Service direkt nach Hause zu bestellen.



INNOVATIVE
NATURSTEINFLIESEN –
FÜR EIN MODERNES,
NACHHALTIGES ZUHAUSE.

*Sehr geehrte Damen und Herren,
liebe Bauinteressierte,*

ein eigenes Haus zu bauen, zählt zu den wichtigsten Entscheidungen im Leben. Von den ersten Ideen über die detaillierte Planung bis hin zur Realisierung Ihres persönlichen Wohntraums – ein Bauvorhaben bringt viele Herausforderungen mit sich. Da ist es gut, einen zuverlässigen Partner an seiner Seite zu haben, der kompetent und individuell berät und bei großen Entscheidungen hilft.

Wir von Heinz von Heiden unterstützen Sie gern dabei, Ihr persönliches Traumhaus Stein auf Stein zu bauen. Engagiert und mit umfassender Erfahrung stehen wir Ihnen von Anfang an zur Seite. Als traditionelles Familienunternehmen blickt Heinz von Heiden auf eine jahrzehntelange Erfahrung im Hausbau zurück und ist einer der erfolgreichsten Massivhaushersteller bundesweit.

Heinz von Heiden widmet diesen Hauskatalog ganz dem Charme der eingeschossigen Häuser. Finden Sie hier Beispiele unserer Bungalows samt Grundrissen, die unsere Erfahrungen aus den über 54.000 realisierten Bauvorhaben aufnehmen und diese modern interpretieren. So haben alle Heinz von Heiden Massivhäuser ein optimales

Preis-Leistungs-Verhältnis und bieten den von Ihnen gewünschten Wohnkomfort. Zugleich kommen sie den Anforderungen unserer modernen Gesellschaft nach und sind mit energieeffizienter Haustechnik sowie einer Photovoltaik-Anlage ausgestattet.

Holen Sie sich Anregungen für Ihr Traumhaus und sprechen Sie unsere Berater an. Wir freuen uns, Ihre Wünsche mit Ihnen zu verwirklichen.

Ihr Heinz von Heiden Team

Helge Mensching
Dr. Helge Mensching, Geschäftsführer
Heinz von Heiden GmbH Massivhäuser

ZUHAUSE IST, WO ALLE
IHREN PLATZ FINDEN.





▶ FESTPREISGARANTIE.

Wir versprechen Ihnen eine Festpreisgarantie für 15 Monate. Das bedeutet, dass auch während der Bauphase keine Preisanpassung erfolgt.

▶ AUSGEZEICHNETE BONITÄT.

Regelmäßig wird uns von unabhängigen Ratingagenturen eine ausgezeichnete Bonität bescheinigt. Unser wirtschaftliches Ausfallrisiko kann als äußerst unwahrscheinlich eingestuft werden. Zudem zählen wir zu einem der finanzstärksten Unternehmen des Landes.

▶ MASSIVE BAUWEISE.

Durch das massive Bauen "Stein auf Stein" garantieren wir Ihnen ein qualitativ hochwertiges Eigenheim.

Sowie außerdem:

- ▶ zuverlässigen Schallschutz
- ▶ gleichbleibende Wertbeständigkeit über Generationen hinweg
- ▶ hohe Lebens- und Wohnqualität
- ▶ über 80 % der Bauherren setzen auf massive Bauweise

ZUHAUSE IST, WO TRÄUME WAHR WERDEN.

Ihren Traum vom Eigenheim Wirklichkeit werden zu lassen. Dafür geben wir jeden Tag unser Bestes und bringen unsere ganze Erfahrung in Ihr Bauvorhaben ein. Seit 1931 haben wir bereits über 54.000 Massivhäuser für unsere Baufamilien gebaut.

▶ GRUNDRISSGESTALTUNG.

In unserem vielfältigen Produktportfolio bieten wir Ihnen zahlreiche Möglichkeiten, Ihr Traumhaus zu gestalten.

▶ 5-STERNE BAUHERREN-SCHUTZBRIEFPLUS.

- ▶ Baufertigstellungsversicherung
- ▶ Bauherrenhaftpflicht inkl. Plus-Vorsorgebaustein
- ▶ Bauleistungsversicherung
- ▶ Feuer- und Rohbauversicherung
- ▶ Wohngebäudeversicherung



▶ HEINZ VON HEIDEN BAUT AUF:

- ▶ 24 cm massives Hintermauerwerk
- ▶ Über 2,50 m Wohnraumhöhe
- ▶ Wandintegrierte elektrische Aluminium-Rollläden
- ▶ Netzwerkverkabelung in den Wohnräumen (CAT7)
- ▶ Photovoltaikanlage



DIE KLASSIKER



GANZ INDIVIDUELL MIT SYSTEM MASSIV BAUEN.

Geballte Kompetenz im Bau von Massivhäusern, höchste Qualität und bundesweite Beratung: Heinz von Heiden ist Ihr Partner für den Hausbau in Massivbauweise. Die Erfahrung aus über 90 Jahren und mehr als 54.000 Häuser zeigt sich in unseren Klassikern. Viele vorgedachte Grundrisse mit toller Ausstattung, die Sie selbstverständlich individuell verändern können.

VORTEILE UNSERER KLASSIKER:

- › Individuell planbar
- › ausgezeichnete Ausstattung
- › optimales Preis-Leistungs-Verhältnis

AUSSTATTUNGSDETAILS

- › Energieeffiziente **Wärmepumpe**
- › Kontrollierte **Lüftungsanlage**
- › **3-fach Verglasung** mit Wärmeschutz
- › Elektrische Aluminium-**Rollläden**
- › inklusive **Bodenplatte** (WU-Beton)
- › **Photovoltaikanlage**
- › **Fußbodenheizung** Vorlauf 40°C



ORIGINAL MELDORFER®

MODERNE KLINKEROPTIK MIT HANDGEFERTIGTEN VERBLENDERN AUS NATÜRLICHEN MATERIALIEN

Rau, ursprünglich, charaktervoll und klar wie der Norden: Die **alsecco Original Meldorf®** sind Natur pur. Sie bestehen zu 90 Prozent aus natürlichen Sanden und gemahlene Steinen aus Norddeutschland. Die äußerst leichten und wirtschaftlich zu verarbeitenden Verblender setzen sehr hohe Standards in Form und Funktion. **Original Meldorf®** sind die richtige Wahl für eine wertbeständige, dauerhafte und ästhetische Fassade Ihres **Heinz von Heiden** Massivhauses in einer einmaligen und authentischen Optik.

Überzeugen Sie sich selbst.

alsecco GmbH
Kupferstraße 50
D-36208 Wildeck
Telefon 03 69 22 / 88-0
Telefax 03 69 22 / 88-330
www.alsecco.de



FASSADENKOMPETENZ

Cumulus 560



Ausstattungsvariante



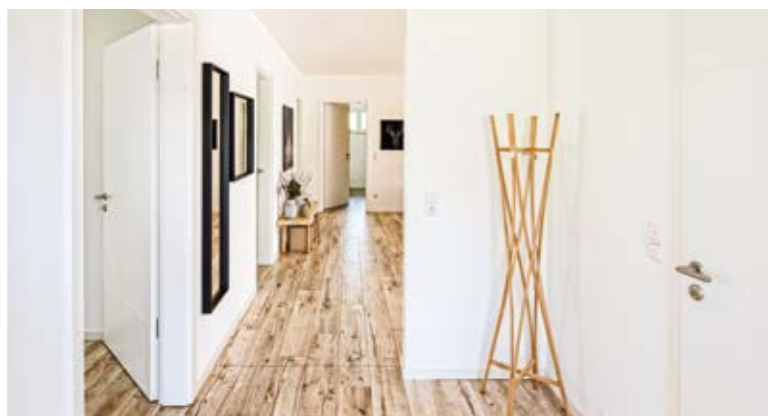
Erdgeschoss Cumulus 560

ERDGESCHOSS	
WOHNEN	23,26 m ²
SCHLAFEN	15,07 m ²
KIND I	10,77 m ²
KIND II	10,19 m ²
KÜCHE	5,83 m ²
WC	3,53 m ²
BAD	8,41 m ²
DIELE	6,67 m ²
FLUR	8,61 m ²
HAR	6,79 m ²
<hr/>	
Wohnfläche gesamt	99,13 m²
<hr/>	
Gesamt Wohnfläche nach WoFIV:	99,13 m²
Netto Grundfläche nach DIN 277:	98,08 m²
Außenmaße: 13,83 m x 8,83 m	
Zimmer: 4	

BUNGALOW



Ausstattungsvariante



DAS HAUS IM WEB



Cumulus 562



Erdgeschoss Cumulus 562

ERDGESCHOSS	
WOHNEN	26,12 m ²
SCHLAFEN	12,28 m ²
KIND I	9,77 m ²
KIND II	10,03 m ²
KÜCHE	9,11 m ²
WC	4,38 m ²
BAD	8,41 m ²
DIELE	2,79 m ²
FLUR	8,28 m ²
HAR	7,61 m ²
<hr/>	
Wohnfläche gesamt	98,78 m²
<hr/>	
Gesamt Wohnfläche nach WoFIV:	98,78 m²
Netto Grundfläche nach DIN 277:	98,08 m²
Außenmaße:	13,83 m x 8,83 m
Zimmer:	4

BUNGALOW



DAS HAUS IM WEB



Cumulus 760



gestaltungsvariante



Erdgeschoss Cumulus 760

ERDGESCHOSS	
WOHNEN	23,89 m ²
SCHLAFEN	19,29 m ²
KIND I	11,21 m ²
KIND II	12,00 m ²
KÜCHE	8,96 m ²
WC	5,59 m ²
BAD	8,41 m ²
DIELE	7,06 m ²
FLUR	5,67 m ²
HAR	7,44 m ²
<hr/>	
Wohnfläche gesamt	109,52 m²
<hr/>	
Gesamt Wohnfläche nach WoFIV:	109,52 m²
Netto Grundfläche nach DIN 277:	108,65 m²
Außenmaße:	13,58 m x 9,83 m
Zimmer:	4

BUNGALOW



gestaltungsvariante



DAS HAUS IM WEB



Cumulus 780



Ausstattungsvarianten



Erdgeschoss Cumulus 780

ERDGESCHOSS	
WOHNEN	36,81 m ²
SCHLAFEN	19,85 m ²
KIND I	14,61 m ²
KIND II	13,35 m ²
KÜCHE	9,84 m ²
WC	4,21 m ²
BAD	8,41 m ²
DIELE	5,04 m ²
FLUR	6,36 m ²
HAR	8,41 m ²
<hr/>	
Wohnfläche gesamt	126,89 m²
<hr/>	
Gesamt Wohnfläche nach WoFIV:	126,89 m²
Netto Grundfläche nach DIN 277:	125,87 m²
Außenmaße: 15,58 m x 9,83 m	
Zimmer: 4	

BUNGALOW



Ausstattungsvarianten



DAS HAUS IM WEB



Cumulus 960



Ausstattungsvarianten



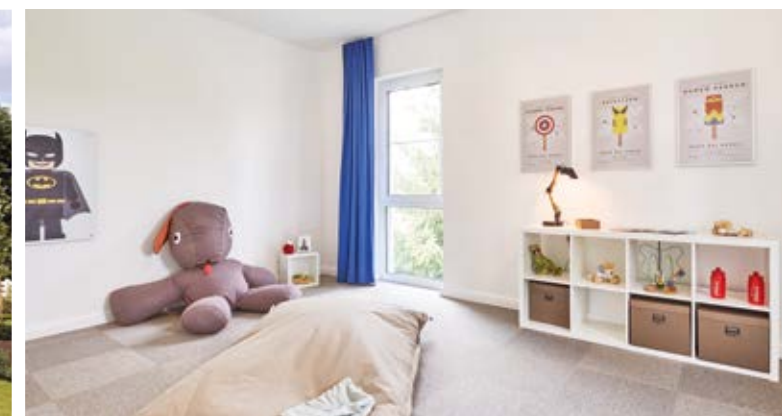
Erdgeschoss Cumulus 960

ERDGESCHOSS	
WOHNEN	30,35 m ²
SCHLAFEN	10,70 m ²
ANKLEIDE	6,74 m ²
KIND I	13,24 m ²
KIND II	13,24 m ²
KÜCHE	10,52 m ²
WC	3,75 m ²
BAD	8,41 m ²
DIELE	6,67 m ²
FLUR	2,19 m ²
HAR	9,08 m ²
TERRASSE	9,00 m ²
Wohnfläche gesamt	123,89 m²
Gesamt Wohnfläche nach WoFIV:	123,89 m²
Netto Grundfläche nach DIN 277:	131,90 m²
Außenmaße:	14,08 m x 11,33 m
Zimmer:	4

BUNGALOW



Ausstattungsvarianten



DAS HAUS IM WEB



Cumulus 962



Ausstattungsvariante



Erdgeschoss Cumulus 962

ERDGESCHOSS	
WOHNEN	31,49 m ²
SCHLAFEN	17,82 m ²
ANKLEIDE	6,82 m ²
GAST	11,73 m ²
KÜCHE	15,52 m ²
WC	3,87 m ²
BAD	8,41 m ²
DIELE	9,05 m ²
HAR	12,17 m ²
TERRASSE	9,00 m ²

Wohnfläche gesamt	125,88 m²
Gesamt Wohnfläche nach WoFIV:	125,88 m ²
Netto Grundfläche nach DIN 277:	133,34 m ²
Außenmaße:	14,08 m x 11,33 m
Zimmer:	3

BUNGALOW



DAS HAUS IM WEB



Velum 751



Ausstattungsvariante

BUNGALOW



Ausstattungsvariante



DAS HAUS IM WEB



Erdgeschoss Velum 751

ERDGESCHOSS	
WOHNEN	26,27 m ²
SCHLAFEN	12,42 m ²
ANKLEIDE	7,80 m ²
GAST	12,01 m ²
KÜCHE	11,37 m ²
WC	3,76 m ²
BAD	8,41 m ²
DIELE	10,58 m ²
FLUR	4,90 m ²
HAR	7,61 m ²
<hr/>	
Wohnfläche gesamt	105,13 m²
<hr/>	
Gesamt Wohnfläche nach WoFIV:	105,13 m²
Netto Grundfläche nach DIN 277:	104,22 m²
Außenmaße:	13,33 m x 9,83 m
Zimmer:	3



Cumulus 540



Ausstattungsvariante



Erdgeschoss Cumulus 540

ERDGESCHOSS	
WOHNEN	25,76 m ²
SCHLAFEN	10,71 m ²
KIND I	9,59 m ²
KIND II	10,84 m ²
KÜCHE	6,37 m ²
WC	4,14 m ²
BAD	8,41 m ²
DIELE	4,69 m ²
FLUR	7,64 m ²
HAR	6,79 m ²
TERRASSE	4,73 m ²
Wohnfläche gesamt	99,67 m²
<hr/>	
Gesamt Wohnfläche nach WoFIV:	99,67 m ²
Netto Grundfläche nach DIN 277:	103,12 m ²
Außenmaße:	12,33 m x 8,33 m
Zimmer:	4

WINKELBUNGALOW



Ausstattungsvariante



DAS HAUS IM WEB



Cumulus 670



Ausstattungsvorname



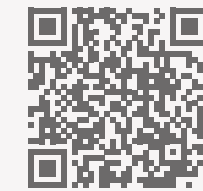
Erdgeschoss Cumulus 670

ERDGESCHOSS	
WOHNEN	39,30 m ²
SCHLAFEN	13,17 m ²
KIND I	14,00 m ²
KIND II	15,11 m ²
KÜCHE	10,45 m ²
WC	4,04 m ²
BAD	8,41 m ²
DIELE	8,56 m ²
FLUR	7,79 m ²
HAR	7,61 m ²
TERRASSE	5,50 m ²
Wohnfläche gesamt	133,94 m²
Gesamt Wohnfläche nach WoFIV:	133,94 m²
Netto Grundfläche nach DIN 277:	137,70 m²
Außenmaße:	14,33 m x 9,33 m
Zimmer:	4

WINKELBUNGALOW



Ausstattungsvorname



DAS HAUS IM WEB



Cumulus 770



Ausstattungsvariante



Erdgeschoss Cumulus 770

ERDGESCHOSS	
WOHNEN	49,99 m ²
SCHLAFEN	18,39 m ²
KIND I	12,11 m ²
KIND II	12,11 m ²
KÜCHE	15,09 m ²
WC	5,19 m ²
BAD	9,58 m ²
DIELE	7,67 m ²
HAR	10,95 m ²
TERRASSE	4,54 m ²
<hr/>	
Wohnfläche gesamt	145,62 m²
<hr/>	
Gesamt Wohnfläche nach WoFIV:	145,62 m²
Netto Grundfläche nach DIN 277:	148,59 m²
Außenmaße:	14,58 m x 9,83 m
Zimmer:	4

WINKELBUNGALOW



Ausstattungsvariante



DAS HAUS IM WEB



Cumulus 772



Ausstattungsvariante



Erdgeschoss Cumulus 772

ERDGESCHOSS	
WOHNEN	29,60 m ²
SCHLAFEN	13,85 m ²
ANKLEIDE	7,61 m ²
KIND I	12,70 m ²
KIND II	12,51 m ²
KÜCHE	21,50 m ²
WC	4,91 m ²
BAD	8,41 m ²
DIELE	9,94 m ²
FLUR I	2,19 m ²
FLUR II	8,26 m ²
HAR	8,82 m ²
TERRASSE	4,70 m ²
Wohnfläche gesamt	145,00 m²
Gesamt Wohnfläche nach WoFIV:	145,00 m²
Netto Grundfläche nach DIN 277:	147,47 m²
Außenmaße:	14,58 m x 9,83 m
Zimmer:	4

WINKELBUNGALOW



Ausstattungsvariante



DAS HAUS IM WEB



Cumulus 774



Erdgeschoss Cumulus 774

ERDGESCHOSS	
WOHNEN	26,68 m ²
SCHLAFEN	13,85 m ²
KIND I	13,19 m ²
KIND II	13,90 m ²
GAST	9,39 m ²
KÜCHE	20,05 m ²
WC	4,17 m ²
BAD	8,41 m ²
DIELE	5,81 m ²
FLUR	11,97 m ²
HAR	10,43 m ²
TERRASSE	5,50 m ²
Wohnfläche gesamt	143,35 m²
Gesamt Wohnfläche nach WoFIV:	143,35 m²
Netto Grundfläche nach DIN 277:	147,10 m²
Außenmaße:	14,58 m x 9,83 m
Zimmer:	5

WINKELBUNGALOW



DAS HAUS IM WEB



Cumulus 980



Ausstattungsvariante

BUNGALOW



Ausstattungsvariante



Erdgeschoss Cumulus 980

ERDGESCHOSS	
WOHNEN	39,06 m ²
SCHLAFEN	14,25 m ²
KIND I	11,16 m ²
KIND II	12,62 m ²
KÜCHE	9,86 m ²
WC	4,38 m ²
BAD	8,41 m ²
DIELE	7,74 m ²
FLUR	6,22 m ²
HAR	8,49 m ²
TERRASSE	3,99 m ²
Wohnfläche gesamt	126,18 m²
Gesamt Wohnfläche nach WoFIV:	126,18 m²
Netto Grundfläche nach DIN 277:	127,93 m²
Außenmaße:	13,58 m x 9,83 m
Zimmer:	4



DAS HAUS IM WEB



DER 5-STERNE BAUHERREN-SCHUTZBRIEFPLUS

Unser Plus an Schutz für Sie



Martin Harms und sein Team beraten Baufamilien in Sachen Versicherungsschutz.

„Es ist wirklich unglaublich, was man beim Bauen alles im Blick haben muss“, sagt Martin Harms, Geschäftsführer der HvH Assekuranzservice GmbH. „Baufamilien, die die Bauphase bereits glücklich abgeschlossen haben, bestätigen uns dies immer wieder.“ Sicherheit ist daher ein besonders großes Bedürfnis der Heinz von Heiden Baufamilien. Der 5-Sterne Bauherren-SchutzbriefPlus trägt dazu bei, es zu erfüllen. Im Interview erklärt Martin Harms, was es damit auf sich hat und welche Aufgaben sein Team und er für die Baufamilien übernehmen.

Die HvH Assekuranzservice GmbH ist vertrauenswürdiger und langjähriger Versicherungspartner von Heinz von Heiden. Was genau sind Ihre Aufgaben?

Unser zwölfköpfiges Team hat seit 2008 bereits über 15.000 Baufamilien in die eigenen vier Wände begleitet. Wir kennen die Häuser und die Bedürfnisse der Heinz von Heiden Baufamilien ganz genau:

von der Absicherung des Traumhauses zu Baubeginn bis hin zur sinnvollen Abdeckung aller finanziellen Risiken auch noch Jahre nach dem Einzug. Dass wir im Schadenfall immer und sofort für Sie und Ihre Familie direkt da sind, ist selbstverständlich.

Was deckt der 5-Sterne Bauherren-SchutzbriefPlus ab und worin sehen Sie den Mehrwert für die Baufamilien?

Der Bauherrenschutzbrief beinhaltet die Baufertigstellungsversicherung, die Bauherren-Haftpflicht-

versicherung, die Bauleistungsversicherung sowie die Feuerrohbau- und Wohngebäudeversicherung. Er ist also ein absolutes Rundum-sorglos-Paket, das individuell auf das jeweilige Bauvorhaben zugeschnitten ist. Im Schadenfall stehen wir in engem Kontakt mit den Bauleitern, der Kundenbetreuung, den Handwerksunternehmen und dem Versicherer LVM und sorgen dafür, dass es trotz eines kleinen Missgeschicks planmäßig im Bauablauf weitergehen kann. Und nicht nur das: Unser Versicherungspartner LVM garantiert allen Heinz von Heiden Baufamilien Sonderkonditionen, die bares Geld wert sind. Das entlastet das Budget und ermöglicht die Erfüllung des ein oder anderen Zusatzwunsches.

Was möchten Sie Baufamilien ans Herz legen?

Nutzen Sie unsere jahrelange Erfahrung und lassen Sie sich von uns jederzeit beraten, ob persönlich, telefonisch oder per Videochat. Sie erfüllen sich Ihren Lebensraum und schaffen Ihrer Familie ein sicheres Zuhause. Doch manchmal kommt es dabei eben anders als geplant. Sie wollen ... nein: Sie müssen sich und Ihre Lieben gegen eventuelle Unwägbarkeiten absichern. Wir unterstützen Sie gerne dabei, das Erreichte zu schützen – mit passenden Versicherungslösungen.



Mit Sonderkonditionen für Heinz von Heiden-Kunden

Fairster Versicherungsschutz für Ihr neues Zuhause und Ihre Familie

Von Anfang an sicher zu Hause: Mit dem **5-Sterne Bauherren-SchutzbriefPlus** bringen wir Sie ganz entspannt ins eigene Haus. Weil es im Leben anders kommen kann als geplant, kümmern wir uns um die Absicherung weiterer Risiken, damit Ihr Traumhaus für Sie und Ihre Familie ein sicheres Zuhause bleibt.

HvH Assekuranzservice GmbH
Chromstraße 12, 30916 Isernhagen
Telefon (0511) 72 84-212, versicherung@heinzvonheiden.de



MEHR ZUM
HVH ASSEKURANZ-
SERVICE

DIE UNVERBESSERLICHEN:

Unsere Häuser für jedes Budget

FÜR ALLE ZU HABEN: DIE UNVERBESSERLICHEN

Träumen Sie von einem eigenen Haus? Aber es stellt sich die Frage, ob Sie sich das in diesen unsicheren Zeiten und bei steigenden Immobilienpreisen leisten können? Kurz gesagt: Ja. Können Sie! Mit unserer Hausreihe „Die Unverbesserlichen“ bauen Sie durch ein innovatives, kostensparendes Konzept zum besten Preis-Leistungs-Verhältnis. Auch mit vergleichsweise geringem Budget verwirklichen Sie so ihren Hausraum mit einem rundum guten Gefühl: Alles bestens.

UNVERBESSERLICHE VORTEILE

Viel Traumhaus für jedes Budget? Das geht! Unsere Hausreihe „Die Unverbesserlichen“ haben wir clever für Sie vorgeplant. Das spart Ihnen einiges an Zeit und Geld – ohne dass Sie dabei verzichten müssten. Nur das Beste für Sie:



Bestes Preis-Leistungs-Verhältnis



Bestens vorgeplante Hausvarianten



Bester Heinz von Heiden Service



Beste Heinz von Heiden Qualität



Bestens konfigurierbar



Bestens abgestimmte Prozesse



Beste und moderne Grundausstattung

AUSSTATTUNGSDetails

- ▶ Energieeffiziente **Wärmepumpe**
- ▶ **3-fach Verglasung** mit Wärmeschutz
- ▶ **inklusive Bodenplatte** (WU Beton)
- ▶ Nach dem **aktuellsten Gebäudeenergiegesetz** (GEG) gebaut
- ▶ **Photovoltaikanlage**



JETZT
„DIE UNVERBESSERLICHEN“ IN
UNSEREM HAUS-KONFIGURATOR
KENNENLERNEN!

Alles
bestens.



Der Unverbesserliche B761



Aussichtungsvariante

Alles
bestens

BUNGALOW



DAS HAUS IM WEB



Erdgeschoss Der Unverbesserliche B761

ERDGESCHOSS	
WOHNEN	27,72 m ²
SCHLAFEN	16,70 m ²
ANKLEIDE	9,63 m ²
KIND	14,61 m ²
KÜCHE	7,21 m ²
BAD	8,41 m ²
DIELE	11,51 m ²
FLUR	6,69 m ²
HAR	7,31 m ²
Wohnfläche gesamt	109,79 m²
Gesamt Wohnfläche nach WoFIV:	109,79 m²
Netto Grundfläche nach DIN 277:	109,45 m²
Außenmaße:	13,58 m x 9,83 m
Zimmer:	3

Der Unverbesserliche B821



Ausstellungsmodell

Alles
bestens

BUNGALOW



DAS HAUS IM WEB

Erdgeschoss Der Unverbesserliche B821



ERDGESCHOSS	
WOHNEN	23,94 m ²
SCHLAFEN	16,89 m ²
KIND	12,22 m ²
KÜCHE	6,44 m ²
BAD	8,41 m ²
DIELE	5,63 m ²
FLUR	1,37 m ²
HAR	6,79 m ²
<hr/>	
Wohnfläche gesamt	81,69 m²
<hr/>	
Gesamt Wohnfläche nach WoFIV:	81,69 m ²
Netto Grundfläche nach DIN 277:	81,31 m ²
Außenmaße:	10,33 m x 9,83 m
Zimmer:	3



Der Unverbesserliche B540



Ausstattungsvariante

Alles
bestens

WINKELBUNGALOW



DAS HAUS IM WEB



Erdgeschoss Der Unverbesserliche B540

ERDGESCHOSS	
WOHNEN	25,19 m ²
SCHLAFEN	10,71 m ²
KIND I	9,59 m ²
KIND II	10,82 m ²
KÜCHE	6,45 m ²
BAD	8,41 m ²
DIELE	11,31 m ²
FLUR	5,23 m ²
HAR	7,11 m ²
TERRASSE	4,72 m ²
Wohnfläche gesamt	99,54 m²
Gesamt Wohnfläche nach WoFIV:	99,54 m²
Netto Grundfläche nach DIN 277:	103,36 m²
Außenmaße: 12,33 m x 8,33 m	
Zimmer: 4	

Der Unverbesserliche B650



Erdgeschoss Der Unverbesserliche B650

ERDGESCHOSS	
WOHNEN	33,13 m ²
SCHLAFEN	15,16 m ²
KIND I	12,05 m ²
KIND II	10,73 m ²
KÜCHE	10,43 m ²
BAD	8,41 m ²
DIELE	14,96 m ²
FLUR	3,98 m ²
HAR	7,31 m ²
TERRASSE	4,31 m ²

Wohnfläche gesamt	120,47 m²
Gesamt Wohnfläche nach WoFIV:	120,47 m ²
Netto Grundfläche nach DIN 277:	123,70 m ²
Außenmaße:	13,33 m x 9,33 m
Zimmer:	4

Alles
bestens

WINKELBUNGALOW



DAS HAUS IM WEB



Träumen Sie von Ihrem eigenen Haus? Von einem besonderen Stil und einer bestimmten Größe, von Farbe, Raumgefühl, Gestaltung? All

das können Sie sich bei uns weit vor dem ersten Spatenstich genauestens mit unseren Aktionshäusern „Die Unverbesserlichen“ ausmalen. Unser Haus-Konfigurator macht's leicht!

Mit dem intelligenten, intuitiv bedienbaren System auf unserer Webseite können Sie Ihr Traumhaus ganz einfach entwerfen und detailgetreu visualisieren. Wählen Sie einen Haustyp aus der Hausserie „Die Unverbesserlichen“, der Ihnen zusagt, und schon geht's los: Soll es eher klassisch oder modern sein? Welche Dachform und welche Fassadenvariante gefallen Ihnen? Möchten Sie eine Terrasse, einen Balkon oder beides? Ganz gleich, was Sie sich vorstellen – alle Varianten können Sie bequem ausprobieren, speichern und auch wieder verändern.

UNSER HAUS-KONFIGURATOR

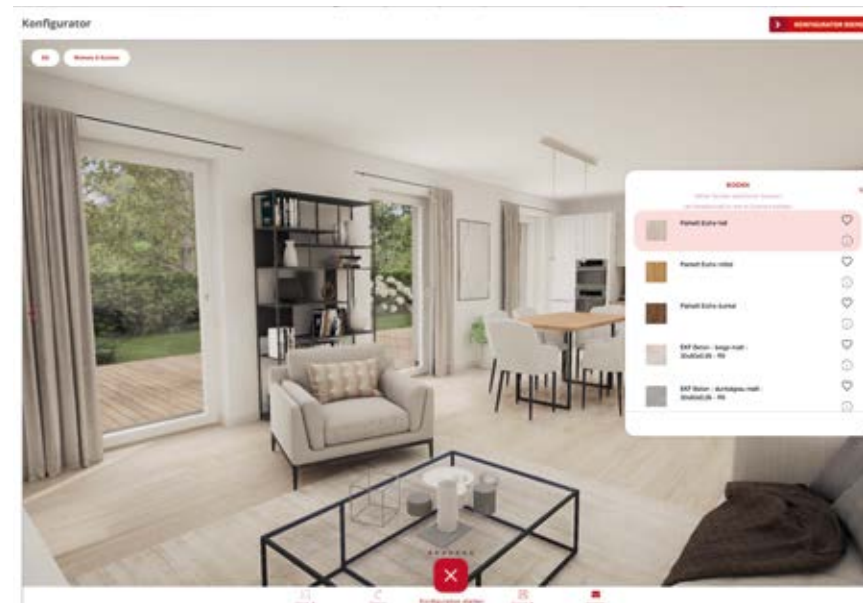
Der Architekt sind Sie!

RICHTEN SIE SICH EIN

Auch die Innengestaltung der Unverbesserlichen nehmen Sie einfach von Ihrem Sofa aus vor. Bestimmen Sie über die Raumgröße, die Form der Treppe und die Sanitärausstattung genauso wie über die Aufteilung des Wohn- und Essbereiches, die Bodenbeläge und die Wandfarben. Dank aktiver Grundrisse behalten Sie dabei immer die Orientierung. Ein kleiner roter Punkt zeigt Ihnen an, wo Sie sich gerade befinden; ein hilfreicher weißer Haken, ob Ihre Gestaltung für den jeweiligen Raum schon abgeschlossen ist.

AUS VIRTUELL WIRD REAL

Bei einem virtuellen Rundgang können Sie Ihren Entwurf final besichtigen. Die 360-Grad-Ansicht macht die Räume der Unverbesserlichen quasi begehbar. Wenn Ihnen dabei doch etwas nicht gefällt, löschen Sie die entsprechenden Parts wieder und entwerfen sie neu. Ist Ihr virtuelles Haus schließlich fertig, können Sie Ihre Auswahl als PDF speichern und an Ihre Bauherrenfachberaterin oder Ihren Bauherrenfachberater weiterleiten – als optimale Grundlage für die weiteren Schritte zu Ihrem Traumhaus. Viel Freude beim Gestalten!



Von draußen nach drinnen: Wählen Sie zum Beispiel die Fassaden-Farbe und durchwandern Sie virtuell die einzelnen Räume, um ein Gefühl für Ihr Traumhaus zu bekommen.

Den Link zu Ihrem aktuellen Gestaltungsstand können Sie jederzeit speichern, versenden und teilen.



Auch bei den Badarmaturen stehen Ihnen verschiedene Varianten zur Auswahl – finden Sie Ihren Favoriten!



GLEICH AUSPROBIEREN:
UNSER HAUS KONFIGURATOR



VELUX

Panorama-Aussicht garantiert

Das große Fensterelement der Lichtlösung 3-IN-1 bietet nicht nur mehr Licht und Luft, sondern auch eine beeindruckende Panorama-Aussicht. Für Ihren individuellen Komfort wählen Sie zwischen zwei Bedienvarianten: Manuell bedienbare Dachfenster mit Oben- oder Untenbedienung sowie solarbetriebene Dachfenster für höchsten Bedienkomfort.

velux.de

NACHHALTIGE HÄUSER

GUTE ENERGIE ZUM GUTEN PREIS

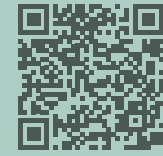
Sie möchten Ihr Haus nachhaltig bauen. Dann ist Heinz von Heiden der ideale Hausbaupartner an Ihrer Seite. Unsere klimafreundlichen Häuser werden nachhaltig und energieeffizient errichtet. Durch zahlreiche Features ist Ihr neues Zuhause energetisch und ökologisch auf ein sicheres Fundament gebaut.

VORTEILE NACHHALTIGE HÄUSER:

- ▶ Unschlagbares Preis-Leistungs-Verhältnis
- ▶ Unabhängigkeit durch Eigennutzung
- ▶ Hocheffiziente Grundausstattung

AUSSTATTUNGSDetails

- ▶ Energieeffiziente **Wärmepumpe**
- ▶ **3-fach Verglasung** mit Wärmeschutz
- ▶ **inklusive Bodenplatte** (WU-Beton)
- ▶ **Fußbodenheizung** Vorlauf 35°C
- ▶ **Lüftungsanlage** mit Wärmerückgewinnung
- ▶ Elektrische Aluminium-Rollläden
- ▶ Hoher **Dämmstandard**
- ▶ **Photovoltaikanlage** mit Energiespeicher



JETZT
UNSERE KFN-HÄUSER
KENNENLERNEN!



KFN-Cumulus 76K



Ausstattungsvariante



Erdgeschoss KFN-Cumulus 76K



Spitzboden KFN-Cumulus 76K

ERDGESCHOSS	
WOHNEN	25,23 m ²
SCHLAFEN	12,86 m ²
KIND I	13,84 m ²
KIND II	13,85 m ²
KÜCHE	8,66 m ²
WC	3,44 m ²
BAD	8,41 m ²
DIELE	8,89 m ²
FLUR	5,09 m ²
HAR	7,61 m ²
Wohnfläche Erdgeschoss	107,88 m²
SPITZBODEN	
Abstellraum	62,93 m ²
Wohnfläche Spitzboden	62,93 m²
Gesamt Wohnfläche nach WoFIV:	107,88 m²
Netto Grundfläche nach DIN 277:	169,95 m²
Außenmaße:	13,66 m x 9,91 m
Zimmer:	4

BUNGALOW



DAS HAUS IM WEB



KFN-Cumulus W67K



Ausstattungsvariante



Erdgeschoss KFN-Cumulus W67K



Spitzboden KFN-Cumulus W67K

ERDGESCHOSS	
WOHNEN	39,30 m ²
SCHLAFEN	13,17 m ²
KIND I	13,71 m ²
KIND II	15,03 m ²
KÜCHE	8,49 m ²
WC	4,40 m ²
BAD	8,41 m ²
DIELE	10,15 m ²
FLUR	6,48 m ²
HAR	7,11 m ²
TERRASSE	5,56 m ²
Wohnfläche Erdgeschoss	131,81 m²
SPITZBODEN	
Abstellraum	51,79 m ²
Wohnfläche Spitzboden	51,79 m²
Gesamt Wohnfläche nach WoFIV:	131,81 m²
Netto Grundfläche nach DIN 277:	187,29 m²
Außenmaße:	14,41 m x 9,41 m
Zimmer:	4

WINKELBUNGALOW



DAS HAUS IM WEB



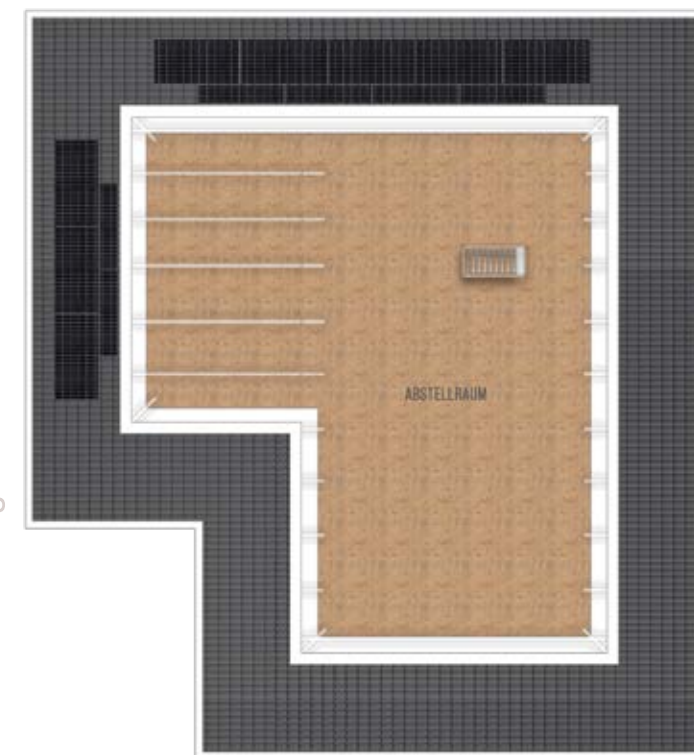
KFN-Cumulus W77K



Ausstattungsplan



Erdgeschoss KFN-Cumulus W77K



Spitzboden KFN-Cumulus W77K

ERDGESCHOSS	
WOHNEN	37,27 m ²
SCHLAFEN	13,94 m ²
KIND I	14,97 m ²
KIND II	14,60 m ²
KÜCHE	12,85 m ²
WC	4,18 m ²
BAD	8,41 m ²
DIELE	9,71 m ²
FLUR	8,83 m ²
HARZ	7,31 m ²
ABSTELLRAUM	6,70 m ²
TERRASSE	4,65 m ²
Wohnfläche Erdgeschoss	
143,42 m²	
SPITZBODEN	
Abstellraum	58,25 m ²
Wohnfläche Spitzboden	
58,25 m²	
Gesamt Wohnfläche nach WoFIV:	
143,42 m²	
Netto Grundfläche nach DIN 277:	
204,34 m²	
Außenmaße: 14,66 m x 9,91 m	
Zimmer: 4	

WINKELBUNGALOW



DAS HAUS IM WEB



Modicus B3



Ausstattungsvariante

**GARANTIERTE
BAUZEIT MAX. 3 MONATE**
Das Angebot des Modicus gilt
aktuell ausschließlich für
die PLZ-Gebiete: 01, 03, 04,
06, 10-17, 19, 29, 38, 39



Erdgeschoss Modicus B3

ERDGESCHOSS	
WOHNEN	28,20 m ²
SCHLAFEN	15,76 m ²
KIND I	14,09 m ²
KIND II	12,49 m ²
KÜCHE	7,08 m ²
BAD	8,22 m ²
WC	2,50 m ²
DIELE	11,79 m ²
FLUR	4,82 m ²
HAR	7,98 m ²
TERRASSE	
Wohnfläche gesamt	112,93 m²

Gesamt Wohnfläche nach WoFIV:	112,93 m ²
Netto Grundfläche nach DIN 277:	111,60 m ²
Außenmaße: 13,70 m x 9,96 m	
Zimmer: 4	

VORTEILE DER MODICUS-SERIE:

- ▶ Garantierte Bauzeit von **3 Monaten**
- ▶ Unschlagbarer Preis: **1.600 €/m²** für einen Bungalow
- ▶ **Smarte** Ausstattung
- ▶ **Nachhaltige Bauweise**, da nur das Material ausgeliefert wird, was auch verbaut wird

BUNGALOW



DAS HAUS IM WEB



Modicus B1



Ausstattungsvariante

**GARANTIERTE
BAUZEIT MAX. 3 MONATE**

Das Angebot des Modicus gilt
aktuell ausschließlich für
die PLZ-Gebiete: 01, 03, 04,
06, 10-17, 19, 29, 38, 39

BUNGALOW



Ausstattungsvariante



DAS HAUS IM WEB



Erdgeschoss Modicus B1

ERDGESCHOSS	
WOHNEN	24,90 m ²
SCHLAFEN	18,08 m ²
GAST	11,32 m ²
KÜCHE	6,48 m ²
BAD	8,22 m ²
DIELE	7,14 m ²
FLUR	2,19 m ²
HAR	7,67 m ²
<hr/>	
Wohnfläche gesamt	86,00 m²
<hr/>	
Gesamt Wohnfläche nach WoFIV:	86,00 m ²
Netto Grundfläche nach DIN 277:	84,88 m ²
Außenmaße:	10,59 m x 9,96 m
Zimmer:	3



REALISIERTE WOHNTRÄUME

So individuell wie unsere Baufamilien.



30 JAHRE
BRAAS
MATERIAL-
GARANTIE

30 JAHRE
ZUSATZ-
GARANTIE AUF
FROST-
BESTÄNDIGKEIT
auf alle Braas Dachsteine

Braas Dachsteine – der Schutz eines modernen Werkstoffs

Obwohl Dachsteine streng genommen ein Hightech-Werkstoff sind, haben sie doch alle guten Eigenschaften eines Steins. Sie sind hart wie Stein und quasi unverwundlich. Sie liegen sicher auf dem Dach, sind extrem bruchfest, frostbeständig und härten im Laufe der Jahre weiter aus. Und sie besitzen eine hervorragende Ökobilanz. Ihre Hightech-Seite sorgt dafür, dass sie lange sauber bleiben und Funktionen erfüllen, wie es eben nur ein Dachstein kann.

bmigroup.de

Part of **BMI**

BRAAS



HAUSTECHNIK

Zukunftsweisende Technik
für Ihr Eigenheim

Investitionen in modernste Haustechnik und energiesparende Ausstattung sind ein Beitrag zum Werterhalt des gesamten Gebäudes und zur Schonung der Natur. Auch aus Verantwortung für die nächsten Generationen bietet Heinz von Heiden eine Vielzahl an Möglichkeiten zur Nutzung regenerativer Energien an.

Wer sein eigenes Haus baut, hat die einmalige Chance, von Anfang an alles richtig zu machen. Und das bedeutet heute auch, ein Haus zu schaffen, das so wenig Energie wie möglich beansprucht – und dessen Energieverbrauch die Umwelt nicht unnötig belastet. Dazu zählen passive Maßnahmen wie ein optimaler Wärmeschutz, aber auch aktive Maßnahmen, etwa die Nutzung von regenerativen Energien.

Photovoltaik-
Anlage zur
Eigenstrom-
nutzung im
Standard



LÜFTUNGSTECHNIK



WÄRMEPUMPEN



PHOTOVOLTAIK

HEINZ VON HEIDEN BAUT AUF

- ▶ Luft-Wasser-Wärmepumpe
- ▶ Photovoltaik-Anlage
- ▶ Automatischen Luftaustausch*
- ▶ Fußbodenheizung



Die richtige Wahl für Ihren Neubau

**Effiziente Luft-Wasser-Wärmepumpe
in Monoblock-Bauweise -
DAIKIN Altherma 3 M mit 4 - 8 kW**

- » Ausgezeichnete saisonale Effizienz bei minimalen Betriebskosten
- » Extrem leise mit bis zu 35 dB(A) im Flüsterbetrieb

www.daikin.de



BAUHERREN-ONLINE-PORTAL

Ihren Hausbau stets im Blick

So schön die Aussicht auf ein eigenes Haus ist, so aufregend ist der Weg dahin. Vielleicht lässt Sie die ein oder andere Frage sogar manch mal nachts wach liegen und Ihnen fällt plötzlich ein, dass Sie ganz dringend noch mal auf die Fliesenauswahl für Ihr neues Badezimmer schauen wollten. Zum Glück gibt es etwas, das niemals schläft und immer für Sie da ist: das BOP.

Mit Ihrer Heinz von Heiden Auftragsbestätigung erhalten Sie den Zugang zu unserem Bauherren-Online-Portal (BOP). Darüber können Sie jederzeit den aktuellen Status Ihres Bauvorhabens einsehen und haben die wichtigsten Informationen rund um Ihren Hausbau im Blick.

Zugleich vereinfacht das BOP die Bürokratie: Laden Sie wichtige Unterlagen direkt herunter und lassen Sie uns notwendige Informationen und fehlende Dokumente per Upload zukommen. Genauso unkompliziert können Sie Ihre Termine zur Projektplanung und Bemusterung in einem unserer KompetenzCentren über das BOP vereinbaren.

Darüber hinaus finden Sie in dem Portal wertvolle Tipps rund um den Hausbau und zur Werterhaltung Ihres Traumhauses.

UNSER BAUHERREN-ONLINE-PORTAL – SIEHT GUT FÜR SIE AUS!

Sehen Sie tagesaktuell den Stand Ihrer Vertrags-, Planungs- und Bauphase. Sobald ein Gewerk vollständig abgeschlossen ist, färbt sich der Balken grün.

MEHR ZUM BOP ERFAHREN
SIE IN UNSEREM VIDEO:



PRIVATSPHÄRE? ABER SICHER!

Als Bauherrin oder Bauherr verwalten Sie Ihre BOP-Nutzerdaten und Ihr Passwort selbst. Heinz von Heiden hat keinen Zugriff darauf. Sie können weitere Benutzer (z. B. Bauherrenfachberater, Familienmitglieder) einladen und organisieren – auch deren Zugriffsberechtigungen.

DIE VORTEILE IM ÜBERBLICK:

- ▶ Tagesaktueller Stand Ihres Bauvorhabens
- ▶ Download wichtiger Dokumente
- ▶ Upload notwendiger Informationen
- ▶ Erweiterung der Inhalte im BOP während der Bearbeitung Ihres Bauvorhabens – z. B. aktuelle Baustellen-Fotos ab Beginn der Bauphase
- ▶ Wissenswertes zum Hausbau und zur Werterhaltung Ihres Traumhauses
- ▶ Vorbereitung auf das Planungs- und Bemusterungsgespräch bequem von zuhause aus: Vorauswahl treffen und über das Portal an Heinz von Heiden übermitteln.



Ihr Spezialist für Wohnraumlüftungen



**Frische Luft, mehr Ruhe,
mehr Gesundheit
in Ihrem Zuhause**

- Technologieführer für zentrale, einheitszentrale und dezentrale Wohnraumlüftungssysteme mit und ohne Wärmerückgewinnung
- Mehr als 25 Jahre Lüftungskompetenz
- Hohe Kompatibilität und Flexibilität der Systeme
- Lösungen für alle Gebäudetypen und Grundrisse für Neubau und Sanierung
- Schnelle und zuverlässige Montage durch „plugg-it“-Technologie
- Hohe Nutzerakzeptanz durch geräusch- und zugfreie Funktion

pluggit.com

Wohnraumlüftung
einfach kurz erklärt





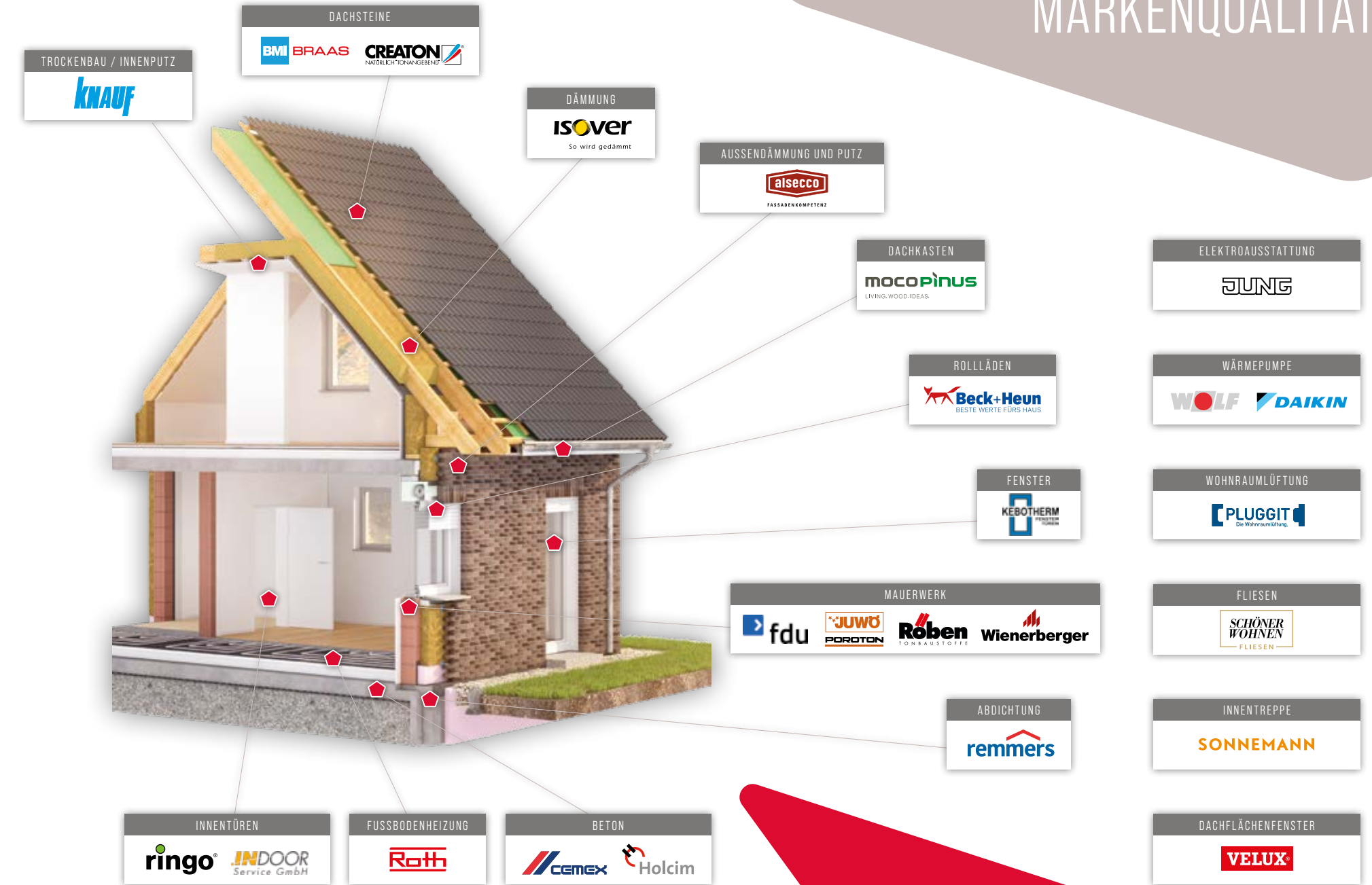
■ Systeme für die moderne Gebäudetechnik

Wenn es um den neusten Stand der Technik in Gebäuden geht, ist Roth die richtige Adresse. Unter anderem mit Flächen-Heiz- und Kühlsystemen, Rohr-Installationssystemen sowie mit Glasduschen setzt Roth regelmäßig neue Standards in der modernen Gebäudetechnik.

Leben voller Energie

Roth

MARKENQUALITÄT



INDIVIDUELLER HAUSBAU MIT HEINZ VON HEIDEN

Entdecken Sie die grenzenlose Vielfalt unserer Grundrisse! Und sollte keiner Ihren Vorstellungen entsprechen, gestalten wir Ihr Traumhaus exklusiv nach Ihren Wünschen – mit einer maßgeschneiderten Planung, die perfekt zu Ihnen passt. Wir sind gespannt auf Ihre Ideen und freuen uns darauf, Ihr individuelles Traumhaus gemeinsam zu realisieren.

Direkt am Steinhuder Meer liegt dieses Einfamilienhaus. Die massiv gebaute Stadtvilla, basierend auf dem Arcus 300 aus der Heinz von Heiden-System-Architektur, bietet auf rund 275 m² Wohnfläche (nach WoFIV) allen Komfort, den sich die Bauherren wünschen können.

VILLA AM MEER



JETZT
MEHR ÜBER INDIVIDUELLEN HAUSBAU
MIT UNS ERFAHREN!



Obergeschoss



Erdgeschoss

LEBEN AUF VIER ETAGEN

Ein echter Hingucker ist auch dieses mehrgeschossige Einfamilienhaus: das individuell geplante Calvus 630 direkt im Hafen des Urlaubsortes Niendorf an der Ostsee. Auf drei Vollgeschossen plus Keller ist bei diesem Traumhaus Platz für die ganze Familie – zum wohnen und Urlaub machen.



Obergeschoss



Erdgeschoss



Dachgeschoss



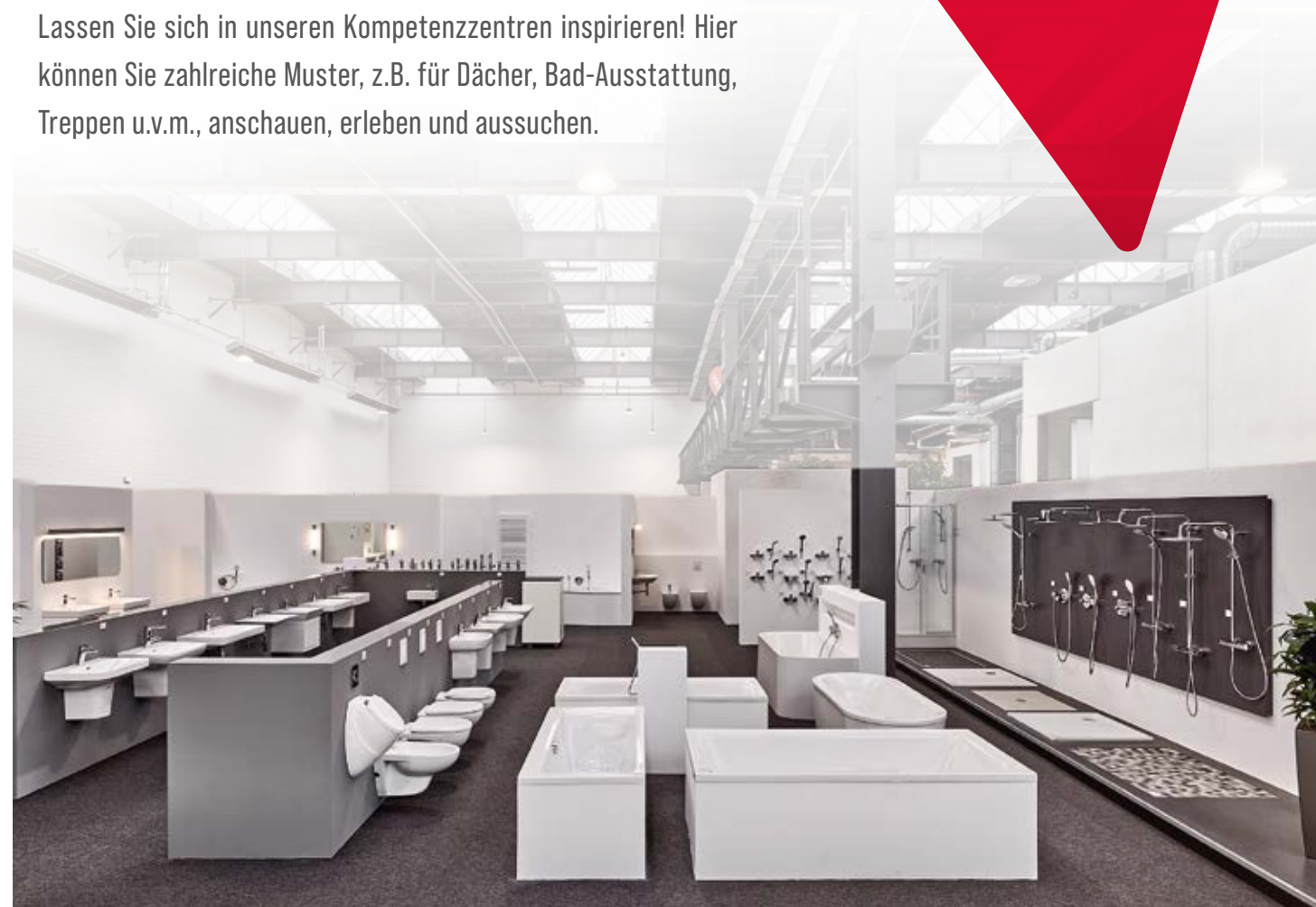
Keller

UNSERE KOMPETENZCENTREN

Ihre Traumhaus-Ausstattung lebendig erfahren.



Lassen Sie sich in unseren Kompetenzzentren inspirieren! Hier können Sie zahlreiche Muster, z.B. für Dächer, Bad-Ausstattung, Treppen u.v.m., anschauen, erleben und aussuchen.



KEBOTHERM

Fenster und Türen GmbH & Co. KG

Anderslebener Str. 51 | 39387 Oschersleben
Tel.: 0 39 49/94 03-0 | Fax: 0 39 49/94 03-109

info@kebotherm.de | www.kebotherm.de



Schöne Fenster für individuelles Bauen!

Das Beste für Ihr Zuhause.

Behaglichkeit, Sicherheit und Wohnkomfort machen den Wert der eigenen vier Wände erst wirklich aus. Daher sollten Sie gerade bei der Wahl Ihrer Fenster keine Kompromisse eingehen und nach Lösungen suchen, die mit Blick auf ein Plus an zeitgemäßer Lebensqualität entwickelt wurden.

KEBOTHERM Fenster bieten einen Vorsprung bei den wichtigsten Anforderungen, die anspruchsvolle Bauherren heute an ein Fenster stellen.

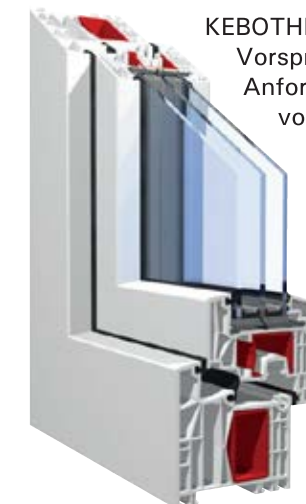
Holzdekor- und Farbvarianten geben Ihnen Freiheit bei der individuellen Gestaltung.

Funktionalität als Lösung.

Fenster mit System 88mm Profilen sind weit mehr als ein verbindendes Element zwischen innen und außen. Sie sind offen für Licht und Sicht, gleichzeitig aber auch geschlossen in puncto Schalldämmung und Schlagregendichtigkeit und bieten effektiven Schutz vor Einbrechern.

KEBOTHERM Fenster und Türen leisten in all diesen Disziplinen Vorbildliches. Sie verbinden schlanke Fensteransichten und modernste Wärmedämmung, Effizienz und Sicherheit, Funktionalität und Langlebigkeit. So ist das KBE 88mm System in jeglicher Hinsicht eine intelligente Lösung.

- ▶ Elegant und hochfunktionell
- ▶ Langlebig und robust
- ▶ Nachhaltig im Umweltschutz



Die innovative 7-Kammer-Technik KBE 88mm System

Deutliche Reduzierung des Energieverbrauchs und CO₂-Ausstoßes durch verbesserte Wärmedämmung.

Bleifrei stabilisiertes Fensterprofil (greenline)

Ressourcen optimal nutzen (Recycling)

Einbruchschutz

- ▶ WK 2 geprüfte und zertifizierte Fenster
- ▶ Flügelbeschläge mit ausreichender Anzahl von Pilzköpfen
- ▶ Abschließbarer Sicherheitsgriff mit Anbohrschutz
- ▶ Durchwurffhemmendes, einbruchhemmendes Mehrscheiben-Isolierglas



greenline
BLEIFREIER STABILISATOR

Fenster und Türen von KEBOTHERM helfen Ihnen, Heizkosten zu sparen und steigern die Behaglichkeit in der Wohnung spürbar.

UNSERE KOMPETENZCENTREN IM NORDEN UND SÜDEN

Wir freuen uns auf Ihren Besuch.

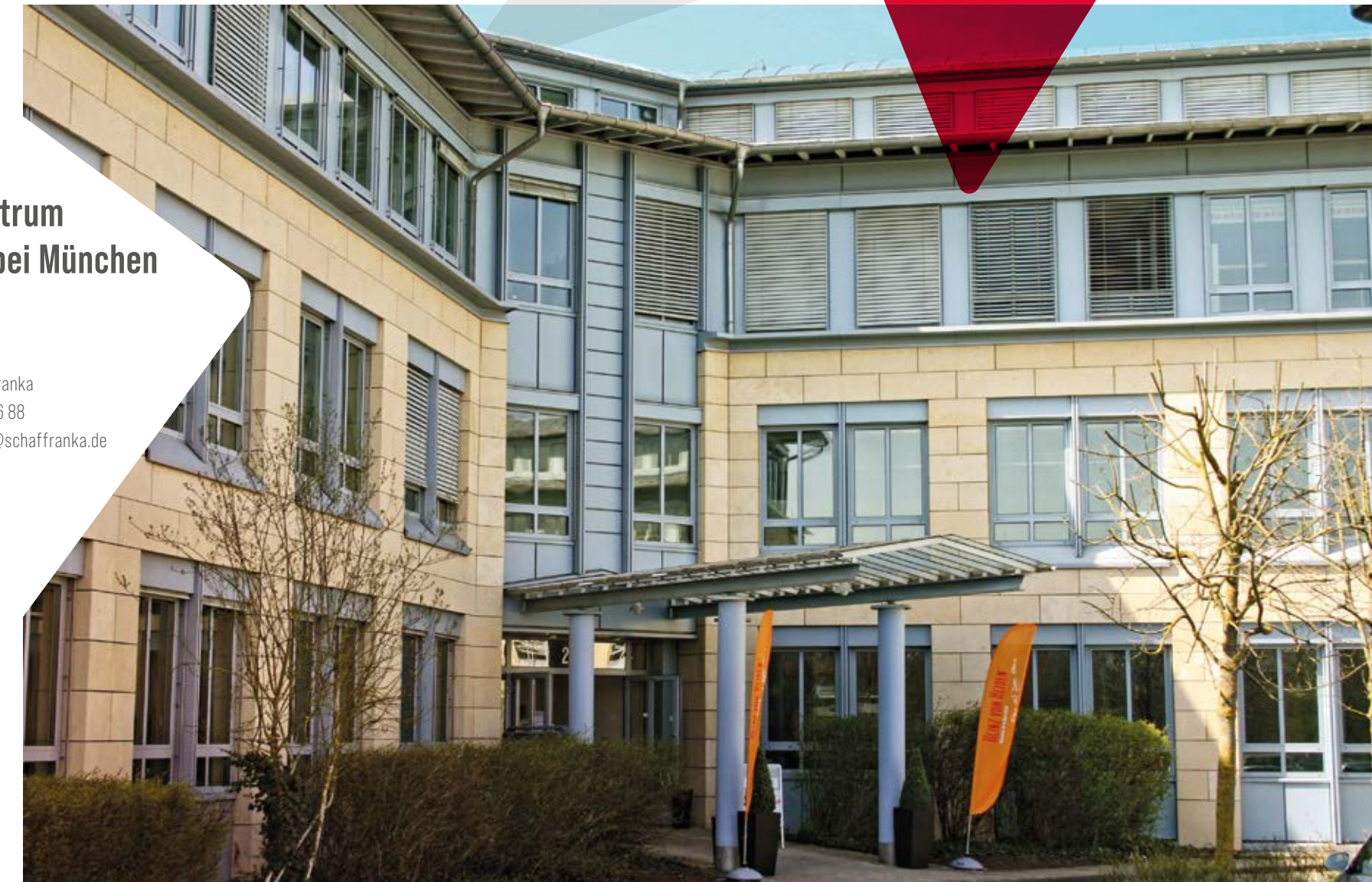
KompetenzCentrum Isernhagen bei Hannover

Chromstraße 12
30916 Isernhagen
Telefon +49 (0) 511 - 72 84-0
E-Mail hvh@IMMOlounge-Hannover.de



KompetenzCentrum Hallbergmoos bei München

Lilienthalstraße 25
85399 Hallbergmoos
Dr. h.c. (RGUTS) Alfred Schaffranka
Telefon +49 (0) 811 - 12 88 16 88
E-Mail alfred.schaffranka@schaffranka.de



FÜR SIE VOR ORT: UNSERE STADTBÜROS

Unser Expertennetz garantiert Ihnen eine individuelle Beratung in Ihrer Nähe.



PLZ 0

01159 DRESDEN
Clara-Viebig-Straße 12
03 51 - 48 42 19 71

01589 RIESA
Hauptstraße 61
0 35 25 - 77 45 990

01796 PIRNA
Gartenstraße 5
0 35 01 - 58 56 680

**03222 LÜBBENAU/
SPREEWALD**
Karl-Marx-Straße 12
0 35 42 - 87 16 801

**06188 LANDSBERG,
OT SIETZSCH**
Hallesche Straße 7B
03 46 02 - 41 056

06406 BERNBURG
Roschwitzer Straße 1
0 34 71 - 68 48 919

**06749 BITTERFELD-WOLFEN,
OT BITTERFELD**
Dessauer Straße 1
0 34 93 - 92 29 490

**06886 LUTHERSTADT
WITTENBERG**
Am Alten Bahnhof 1A
0 34 91 - 50 55 94

07545 GERA
Leipziger Straße 33
03 65 - 77 30 65 56

PLZ 1
**13088 BERLIN,
OT WEISSENSEE**
Berliner Allee 240
0 30 - 92 90 00 58

**16341 PANKETAL,
OT SCHWANEBECK**
Dorfstraße 1
0 30 - 94 63 36 35

**17509 KEMNITZ
(B. GREIFSWALD)**
Feldstraße 41
03 83 52 - 60 833

PLZ 2
21244 BUCHHOLZ I.D.N.
Bremer Str. 7
0 41 81 - 94 24 343

21423 WINSEN (LUHE)
Rathausstraße 7
0 41 71 - 68 598

24837 SCHLESWIG
Plessenstraße 5
0 46 42 - 96 47 991

25462 RELLINGEN
Hauptstraße 32-34
0 41 01 - 40 86 18

25761 BÜSUM
Westereck 26
01 72 - 40 16 150

27616 BEVERSTEDT
Schulstraße 1
0 47 47 - 64 14 463

29525 UELZEN
Gudesstraße 38
05 81 - 38 94 867

PLZ 3
36433 BAD SALZUNGEN
Steinweg 10
0 36 95 - 60 33 80

PLZ 5
52349 DÜREN
Kaiserplatz 26
0 24 21 - 95 24 24

56218 MÜLHEIM-KÄRLICH
Kapellenstr. 10
0 26 30 - 98 39 166

58239 SCHWERTE
Letmather Straße 123
0 23 04 - 95 29 80

58706 MENDEN
Hauptstraße 33
0 23 73 - 91 77 430

PLZ 6
66450 BEXBACH
Rathausstraße 93
0 15 57 - 3 99 18 21

66806 ENSDORF
Provinzialstraße 143
0 68 31 - 40 05 950

67346 SPEYER
Altspeyerer Weide 2 A
0 62 32 - 31 70 173

PLZ 7
71155 ALTDORF
Hildrizhauser Straße 2
0 70 31 - 60 36 53

74523 SCHWÄBISCH HALL
Gelbinger Gasse 78
01 62 - 919 33 68

74821 MOSBACH
Hilde-Kirsch-Str. 2/B27
01 72 - 93 84 107

75015 BRETTE
H.-Beuttenmüller-Straße 14
0 72 52 - 58 03 877

76456 KUPPENHEIM
Fritz-Minhardt-Str. 2/2
0 72 22 - 15 99 932

78166 DONAUESCHINGEN
Wasserstraße 23
07 71 - 17 35 34 05

78594 GUNNINGEN
Durchhauserstraße 2-1
0 74 24 - 86 76 711

PLZ 8
85368 MOOSBURG A.D. ISAR
Auf dem Gries 1
0 87 61 - 38 29 631

86807 BUCHLOE
Moosweg 9
0 82 46 - 96 94 220

PLZ 9
**96332 PRESSIG,
OT ROTHENKIRCHEN**
Badstraße 50
0 92 65 - 80 79 516

HINWEIS:
Unsere Stadtbüros haben keine fixen Öffnungszeiten. Vereinbaren Sie bitte vor Ihrem Besuch einen Termin.



UNSERE MUSTERHÄUSER.
BESUCHEN SIE UNS.



KÖPENICK



SCHWERIN



Hier finden Sie alle unsere
Musterhäuser im Internet.

HINWEIS:
Unsere Musterhäuser haben
keine fixen Öffnungszeiten.
Vereinbaren Sie bitte
vor Ihrem Besuch
einen Termin.



ELMSHORN

PLZ 0
**03249 SONNEWALDE-
MÜNCHHAUSEN**
Ponnsdorfer Weg 4+4 A
03 53 23 - 68 99 01

PLZ 1
12527 BERLIN, OT KÖPENICK
Adlergestell 381
030 - 67 48 98 75

**14558 NUTHETAL
(BEI POTSDAM)**
Arthur-Scheunert-Allee 66
03 32 00 - 81 571

**14612 FALKENSEE -
MUSTERHAUS PLUS**
Spandauer Straße 194
0 33 22 - 24 27 77

15344 STRAUSBERG
Ernst-Thälmann-Str. 45 H
0 33 41 - 49 97 97



16356 AHRENSFELDE
Am Luch 1
030 - 99 49 97 11

16515 ORANIENBURG
Saarlandstraße 65
0 151 - 47 76 39 74

18195 TESSIN, OT VILZ
Gnoiener Chaussee 9 A+B
08 00 - 76 23 110

19063 SCHWERIN
Alte Crivitzer Landstraße 24
08 00 - 76 23 110

PLZ 2
21335 LÜNEBURG
Stellmacherstraße 68
0 41 31 - 26 45 49

21509 GLINDE
Buernstraat 3
040 - 60 41 000

22179 HAMBURG
Reembusch 42 A
040 - 59 35 23 725

**24214 KIEL,
OT BLICKSTEDT**
Bundesstraße 36
04 31 - 90 89 68 74

25335 ELMSHORN
Elisabeth-Selbert-Straße 8
0 41 21 - 79 99 077

PLZ 3
30916 ISERNHAGEN KB
Dorfstraße 24 D
0 51 39 - 98 37 050

31787 HAMELN
Klütstraße 74 B
0 51 51 - 961 71 87

**34253 LOHFELDEN
(B. KASSEL)**
Justus-Liebig-Straße 20
05 61 - 51 90 709

39365 WEFENSLEBEN
Thie 8 C
03 94 00 - 30 15

PLZ 4
41564 KAARST
Hanns-Martin-Schleyer-Str. 12
01 78 - 76 92 504

47167 DUISBURG
Kaiser-Friedrich-Straße 316
02 03 - 48 29 836

41844 WEGBERG
Dülkener Straße 56
0 24 34 - 92 71 750

PLZ 5
54329 KONZ
Könener Straße 100
0 65 01 - 80 89 347

**58762 ALTENA,
OT NETTENSCHIED**
Holunderweg 10
0 23 52 - 77 57 22

59174 KAMEN
Kamen Karree 6 C
0 23 07 - 96 19 74

59192 BERGKAMEN
Am Schlagbaum 23 A
0 23 07 - 26 08 10



ISERNHAGEN

PLZ 6
61138 NIEDERDORFELDEN
Hanauer Straße 10
0 61 01 - 59 59 995

63863 ESCHAU
Elsavastraße 25
0 93 74 - 900 50

PLZ 7
73037 GÖPPINGEN-HOLZHEIM
Eislinger Straße 55
0 71 61 - 95 13 712

PLZ 8
86156 AUGSBURG
Jane-Addams-Straße 51
01 72 - 60 33 352

PLZ 9
95502 HIMMELKRON
Sankt-Gallus-Straße 5
0 95 44 - 98 35 60

97526 SENNFELD
Reichsdorfstraße 21
0 97 21 - 60 81 60



KIEL

BAUABLAUFPLAN

Schritt für Schritt zum Traumhaus.

Der Hausbau ist ein ebenso schönes wie großes Vorhaben. Die Fülle an Aufgaben und Planungsaufwand kann erstmal einschüchternd wirken. Doch Sie werden sehen: Gemeinsam mit Heinz von Heiden gelingt es garantiert, Ihren Traum vom Eigenheim wahr werden zu lassen!

Wie bei allen großen Projekten gilt auch hier: Unterteilen Sie Ihren Hausbau in einzelne Abschnitte, wird er gleich übersichtlicher. Gehen Sie mit uns einen Schritt nach dem anderen!

-  Grundstück finden
-  Finanzierung
-  Hausbauvertrag
-  Bauherren-Online-Portal
-  Bodengutachten
-  Planungsgespräch & Planungsfreigabe
-  Baugenehmigung
-  Finanzierungsbestätigung & Baufreigabe
-  Baubeginn
-  Richtfest
-  Qualitätskontrolle auf der Baustelle
-  Hausübergabe

Heinz von Heiden baut auf:

- ▶ 15 Monate Festpreisgarantie
- ▶ Zahlung mit Hausübergabe
- ▶ Ausgezeichnete Bonität
- ▶ Bauherrenschutzbrief
- ▶ 90 Jahre Erfahrung



JETZT IM WEB VIELE
DETAILS UND TIPPS ZUM
BAUABLAUF ANSCHAUEN.



HEINZ VON HEIDEN

Bauen Sie auf massive Erfahrung.

Erleben Sie mit Heinz von Heiden die höchste Zuverlässigkeit und beste Produktqualität – nicht nur leere Versprechungen, sondern von renommierten Institutionen wie Deutschland Test und FOCUS Money bestätigte Tatsachen. Unsere Baufamilien sind sich einig: Volle Punktzahl in Sachen Zufriedenheit beim Hausbau von und mit Heinz von Heiden.

Ihr Traumhaus wird bei Heinz von Heiden nicht nur gebaut, sondern regelrecht zum Leben erweckt – und das mit einer unschlagbaren Mischung aus Expertise, Sicherheit und finanzieller Stabilität. Verlassen Sie sich darauf, dass unser engagiertes Team aus Vertrieb, Bauleitung und den Mitarbeiterinnen und Mitarbeitern im Innendienst Tag für Tag mit vollem Einsatz daran arbeitet, Ihre Traumvorstellungen in die Realität umzusetzen.

Mit über 90 Jahren Erfahrung als etablierter Massivhaushersteller bieten wir Ihnen ein solides Fundament für Ihre Zukunft. Denn beim Hausbau sind Sicherheit und Vertrauen die entscheidenden Komponenten, die aus Träumen echte Traumhäuser machen. Setzen Sie auf Heinz von Heiden – Ihr verlässlicher Partner für ein Leben im eigenen Traumhaus!



“ Für Heinz von Heiden steht im Fokus seine Baufamilien zu jeder Zeit zuverlässig in die eigenen vier Wände zu begleiten. Es zeigt sich, dass sich unsere Bauherren, gerade in diesen finanziell schwierigen Zeiten, zu 100 % auf uns verlassen können – darauf sind wir sehr stolz. Auch weiterhin können sich unsere Bauherren über ein optimales Preis-Leistungsverhältnis und die persönliche Betreuung durch unseren kompetenten Mitarbeiter vom ersten Gespräch bis hin zum schlüsselfertigen Massivhaus freuen. “

Dr. Helge Mensching
Heinz von Heiden Geschäftsführer

JUNG

Graphitschwarz. Pures Matt.



SCHUKO® STECKDOSE MIT USB A + C IN LS 990

Das Schwarz für eindrucksvolle Inszenierungen. Schalter und Steckdosen in samtigem Graphitschwarz absorbieren das Licht und setzen dunkle Wände beeindruckend in Szene. Pures Schwarz als Statement.

JUNG.GROUP/MATT

AUSGEZEICHNETE BONITÄT

Ein finanzstarker Partner –
für ein gutes Gefühl.



Heinz von Heiden wurde bereits zum 13. Mal in Folge von Creditreform für seine hervorragende Bonität ausgezeichnet.

Das Bonitätszertifikat CrefoZert bestätigt Unternehmen eine ausgezeichnete Bonität, ein tadelloses geschäftliches Verhalten und eine positive Prognose für die Zukunft. Zertifizierte Unternehmen beweisen stets eine besondere wirtschaftliche Stabilität und finanzielle Stärke. Deutschlandweit können sich branchenunabhängig lediglich 1.500 mittelständische Unternehmen mit dieser Auszeichnung schmücken.

Zudem besticht Heinz von Heiden mit einer besonders hohen Eigenkapitalquote (EKQ). So kann die Heinz von Heiden Unternehmensgruppe eine überdurchschnittliche Eigenkapitalquote von 54,5 % vorweisen – im Vergleich: der nationale Wettbewerb hat im Durchschnitt eine EKQ von 20 – 30 %. Darüber hinaus bestehen für die Unternehmensgruppe keinerlei Finanzverbindlichkeiten, sodass sie unabhängig von Bankinstituten agieren kann.

Folglich kann den Baufamilien eine hervorragende wirtschaftliche Stabilität geboten werden und ihnen die maximale finanzielle Sicherheit garantiert werden. „Gerade in der derzeitigen wirtschaftlichen Lage, ist es besonders wichtig, seinen Kundinnen und Kunden weit mehr als nur ein gutes Gefühl zu geben. Wir als finanziell sehr gut aufgestelltes und vielfach ausgezeichnetes Massivhausbauunternehmen können diesen Anforderungen umfänglich gerecht werden. Mit uns bauen Baufamilien auf und mit Sicherheit.“, so Heinz von Heiden Geschäftsführer und junger Familienvater Dr. Helge Mensching.



IMPRESSUM

Herausgeber:

Heinz von Heiden GmbH Massivhäuser
Chromstraße 12, 30916 Isernhagen
Tel.: 05 11 / 72 84-0
E-Mail: info@heinzvonheiden.de
Web: www.heinzvonheiden.de

Geschäftsführer:

Dr. Helge Mensching

Sitz und Registergericht:

Amtsgericht Hannover, HRB 120362
USt-IdNr.: DE154843165



Achtung!

Die Außenmaße entsprechen grundsätzlich der Variante für Häuser mit Wärmedämmverbundsystem auf Bodenplatte.

Verantwortlich für den Inhalt:

Heinz von Heiden GmbH Massivhäuser

Trotz sorgfältiger Prüfung und Aktualisierung weisen wir darauf hin, dass Irrtümer und Änderungen vorbehalten sind. Die meisten Hausabbildungen enthalten Sonderausstattungs wünsche unserer Kunden. Die gezeigten Grundrisse sind Ausstattungsvarianten. Etwaiges Mobiliar sowie Dekoartikel sind kein Bestandteil des Hausbauvertrags.

Redaktion und Gestaltung:

Heinz von Heiden GmbH Massivhäuser
vlwerk gestaltungen, Jens Vroomen, Köln

Stand:

Juni 2024

HEINZ VON HEIDEN

MASSIVHÄUSER



RAUM FÜR
IDEEN



Hier geht es
direkt zu WOLF!

WOLF



Wir haben die Heizung, die zu Ihrem Leben passt!

WOLF Ihr Experte für gesundes Raumklima

Eine perfekt aufeinander abgestimmte Haustechnik sorgt dafür, dass Sie sich das ganze Jahr über in Ihrem Zuhause gesund und entspannt wohlfühlen. Wenn Sie sich für Wärmepumpen, Solar oder eine Wohnraumlüftung entscheiden - WOLF ist Ihr kompetenter Partner für das perfekte Raumklima.

*100% saubere
Frischluf*



Wohnraumlüftung
CWL-F Excellent

*Nahezu kostenlose
Wärmeenergie*



Solarkollektor F3-1

Natürliches Kältemittel



Luft/Wasser-Wärmepumpe CHA-10/400V



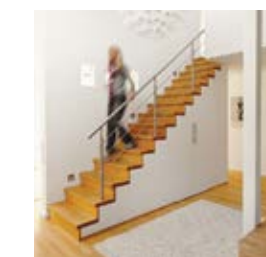
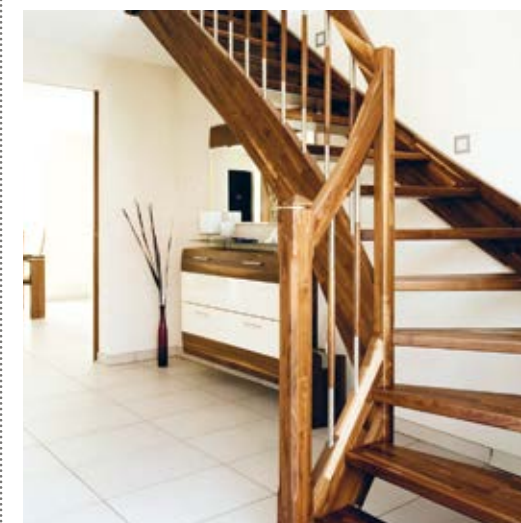
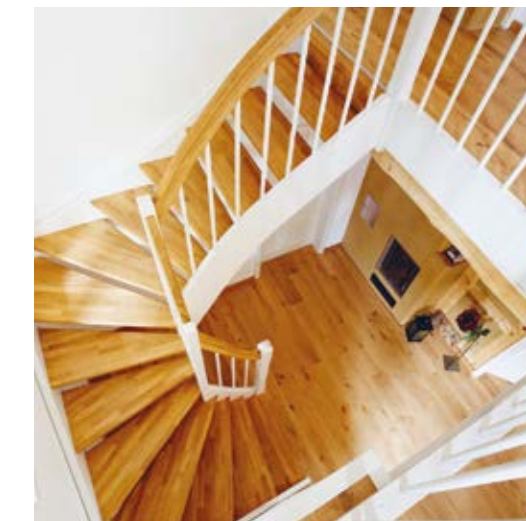
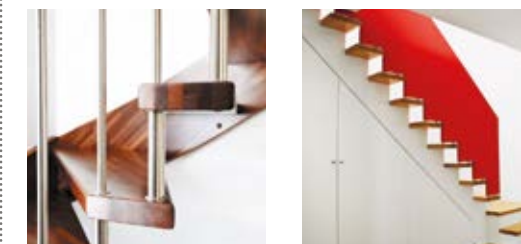
www.wolf.eu

RAUM FÜR
IDEEN



SONNEMANN

**TRÄUME IN HOLZ:
TREPPEN, TISCHE
UND MEHR...**



WIR FREUEN UNS AUF IHRE ANFRAGE

T 05101 9283-0 online@sonnemann.de
F 05101 928383 www.sonnemann.de



ZUHAUSE IST,
WO TRÄUME
WAHR WERDEN.



HEINZ VON HEIDEN

MASSIVHÄUSER

www.heinzvonheiden.de | Info: 05 11 / 72 84-0

