

Ruhelage Nähe Donauspital, Objekt 2003/8499



kubicok
immobilien & investments



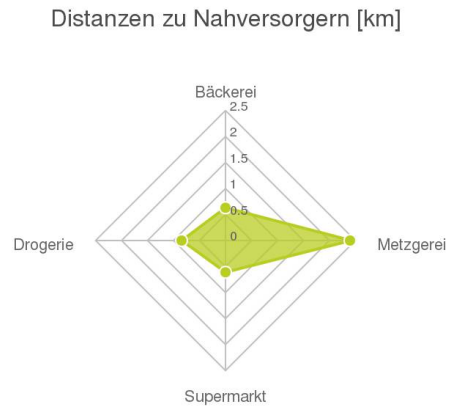
Nahversorger (Bäckerei, Metzgerei, Supermarkt, Drogerie)

Ergebnisinterpretation - Distanznetz

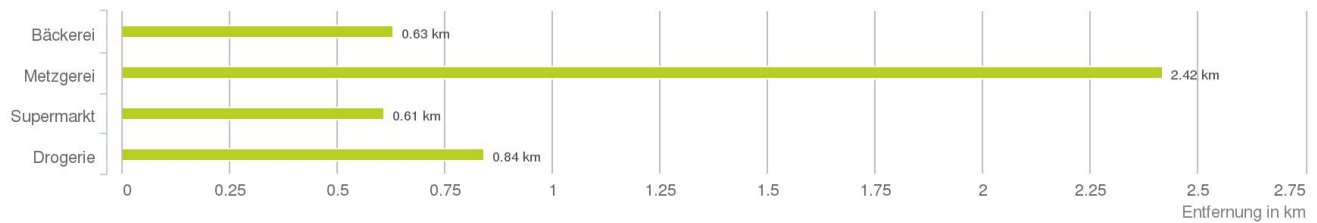
Das Distanznetz auf der rechten Seite gibt einen Überblick über die Entfernungen zur jeweils nächstgelegenen Einrichtung. Der Mittelpunkt markiert den Immobilienstandort. Je näher die Punkte beim Mittelpunkt liegen, desto geringer ist die Entfernung.

Ergebnisinterpretation - Balkendiagramm

Untenstehende Kilometerangaben zeigen an wie weit der jeweils nächstgelegenen Nahversorger entfernt ist (Luftlinie).



Distanzen zu den Nahversorgungseinrichtungen



0,6 bis 2 km:

- Bäckerei
- Supermarkt
- Drogerie

über 2 km:

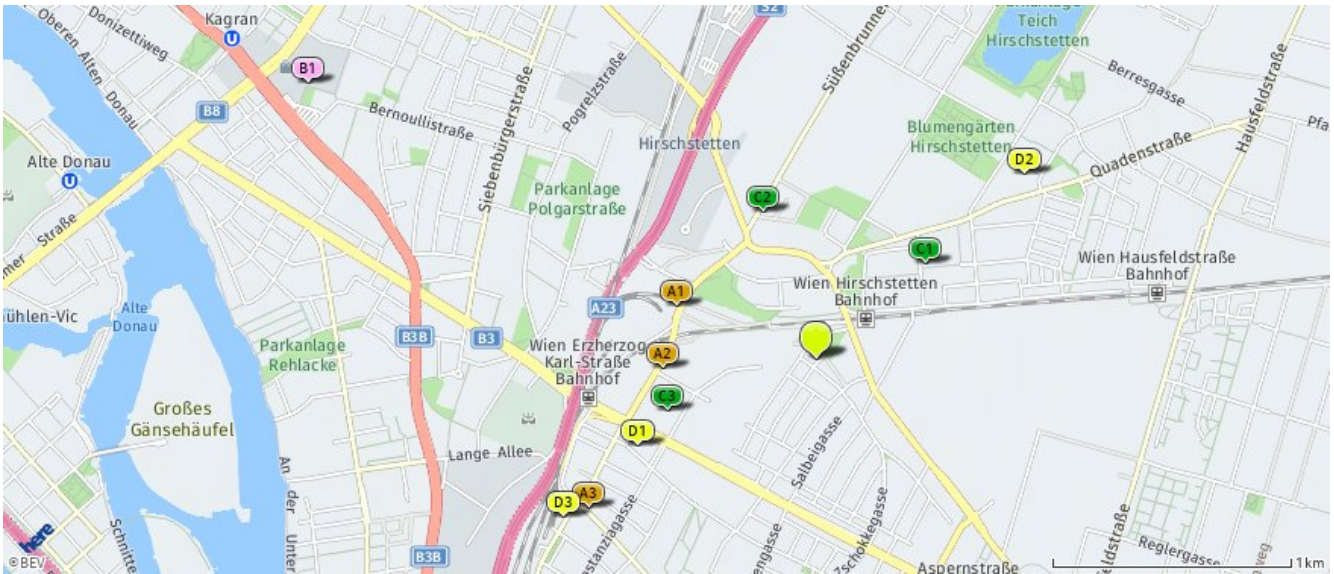
- Metzgerei: 2,4 km

Nahversorger (Bäckerei, Metzgerei, Supermarkt, Drogerie)

Der hellgrüne Punkt markiert den Immobilienstandort, die Nahversorger im Umkreis werden mit farblichen Pins angezeigt.

Es werden pro Kategorie immer die drei nächstgelegenen Einrichtungen angezeigt und aufgelistet.

Der Pin mit dem Zusatz „1“ zeigt immer die jeweilige Einrichtung mit der geringsten Entfernung zum Standort.



Bäckerei

- A1** ADA Altwarenhandel GmbH
Stadlauer Straße 41A
1220 Wien
(0,63 km)
- A2** Ströck Filiale MED 22
Stadlauer Straße 62
1220 Wien
(0,64 km)
- A3** Ströck Filiale Stadlau
Langobardenstraße 9
1220 Wien
(1,14 km)

Metzgerei

- B1** Metzgerei Radatz
Curiegasse 3
0 1220 Wien
(2,42 km)

Supermarkt

- C1** PENNY Markt
Emichgasse 6
1220 Wien
(0,61 km)
- C2** PENNY Markt
Süßenbrunner Straße 2
1220 Wien
(0,66 km)
- C3** MERKUR Markt
Erzherzog-Karl-Straße 129a
1220 Wien
(0,66 km)

Drogerie

- D1** BIPA
Hausgrundweg 3
1220 Wien
(0,84 km)
- D2** BIPA
Ziegelhofstraße 26
1220 Wien
(1,16 km)
- D3** BIPA
Stadlauer Straße 5
1220 Wien
(1,25 km)

Herold Business Data ©

Nahversorger (Banken, Post, Tankstellen, Trafiken)

Ergebnisinterpretation - Distanznetz

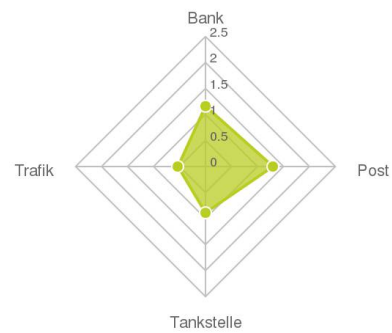
Das Distanznetz auf der rechten Seite gibt einen Überblick über die Entfernungen zur jeweils nächstgelegenen Einrichtung. Der Mittelpunkt markiert den Immobilienstandort. Je näher die Punkte beim Mittelpunkt liegen, desto geringer ist die Entfernung.

Ergebnisinterpretation - Balkendiagramm

Untenstehende Kilometerangaben zeigen an wie weit der jeweils nächstgelegenen Nahversorger entfernt ist (Luftlinie).



Distanzen zu Nahversorgern [km]



Distanzen zu den Nahversorgungseinrichtungen



bis 0,5 km:

- Trafik

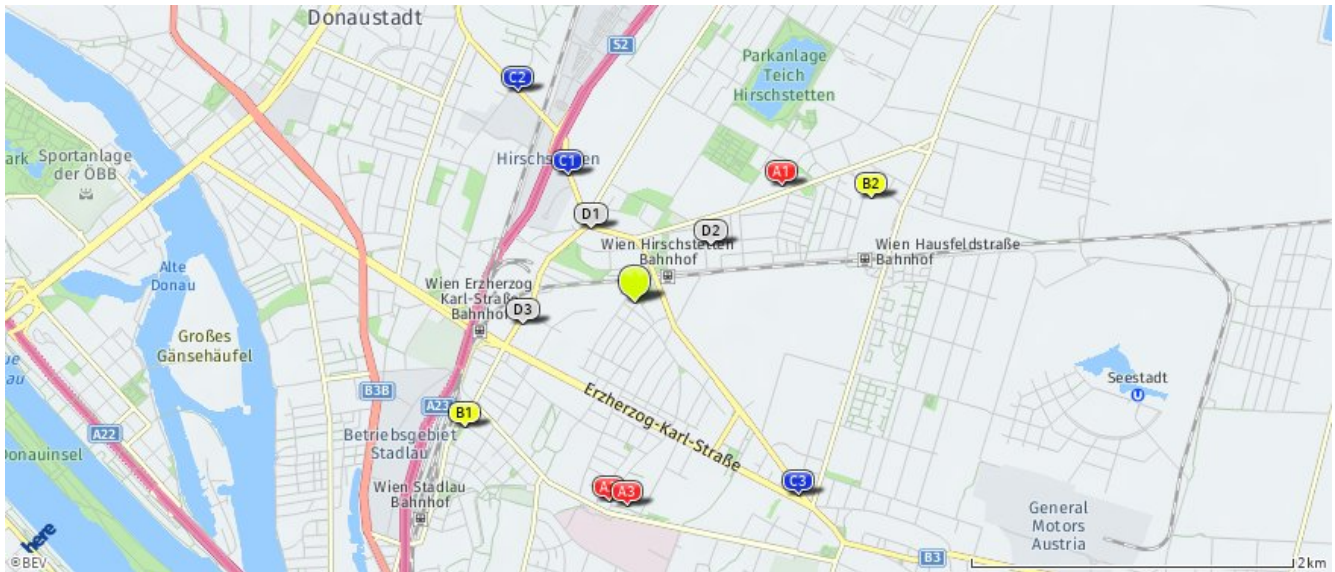
0,6 bis 2 km:

- Bank
- Post
- Tankstelle

© IMMOSERVICE AUSTRIA

Nahversorger (Banken, Post, Tankstellen, Trafiken)

Der hellgrüne Punkt markiert den Immobilienstandort, die Nahversorger im Umkreis werden mit farblichen Pins angezeigt.
Es werden pro Kategorie immer die drei nächstgelegenen Einrichtungen angezeigt und aufgelistet.
Der Pin mit dem Zusatz „1“ zeigt immer die jeweilige Einrichtung mit der geringsten Entfernung zum Standort.



Bank

- A1** UniCredit Bank Austria AG
Zws. Hirsch...
Quadenstraße 35
1220 Wien
(1,16 km)
- A2** Oberbank AG
Zws. Wien-Donauspital
Zschokkegasse 140
1220 Wien
(1,24 km)
- A3** UniCredit Bank Austria AG
Zws. SMZ-O...
Langobardenstraße 103
1220 Wien
(1,25 km)

Post

- B1** Postfiliale/Bawag PSK
Schickgasse 2
0 1220 Wien
(1,30 km)
- B2** Postfiliale/Bawag PSK
Am Heidjöchl 14
0 1220 Wien
(1,60 km)
- Postfiliale/Bawag PSK
Siegessplatz 11
0 1220 Wien
(2,15 km)

Tankstelle

- C1** Jet Tankstelle
Hirschstettnerstr. 52
1220 Wien
(0,89 km)
- C2** OMV Tankstelle
Hirschstettner Straße 34
1220 Wien
(1,49 km)
- C3** BP Tankstelle
Erzherzog Karlstr. 253
1220 WIEN
(1,56 km)

Trafik

- D1** Trafik
Hirschstettnerstr.78
1220 Wien
(0,53 km)
- D2** Trafik
Emichgasse 4
1220 Wien
(0,59 km)
- D3** Trafik
Stadlauerstrasse 60
1220 Wien
(0,71 km)

Herold Business Data ©

Gastronomie und Ausgehen

Ergebnisinterpretation - Distanznetz

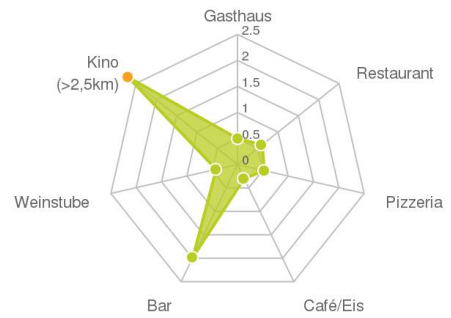
Das Distanznetz auf der rechten Seite gibt einen Überblick über die Entfernungen zur jeweils nächstgelegenen Einrichtung. Der Mittelpunkt markiert den Immobilienstandort. Je näher die Punkte beim Mittelpunkt liegen, desto geringer ist die Entfernung.

Ergebnisinterpretation - Balkendiagramm

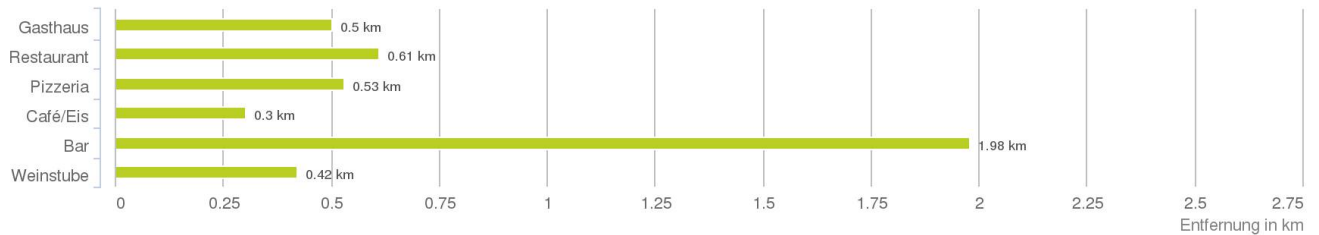
Untenstehende Kilometerangaben zeigen an wie weit die jeweils nächstgelegene Einrichtung entfernt ist (Luftlinie).



Distanzen zu Ausgeheinrichtungen [km]



Distanzen zu den Ausgeheinrichtungen



bis 0,5 km:

- Gasthaus
- Pizza/Snack
- Café/Eis
- Weinlokal

0,6 bis 2 km:

- Restaurant
- Bar/Lokal

über 2 km:

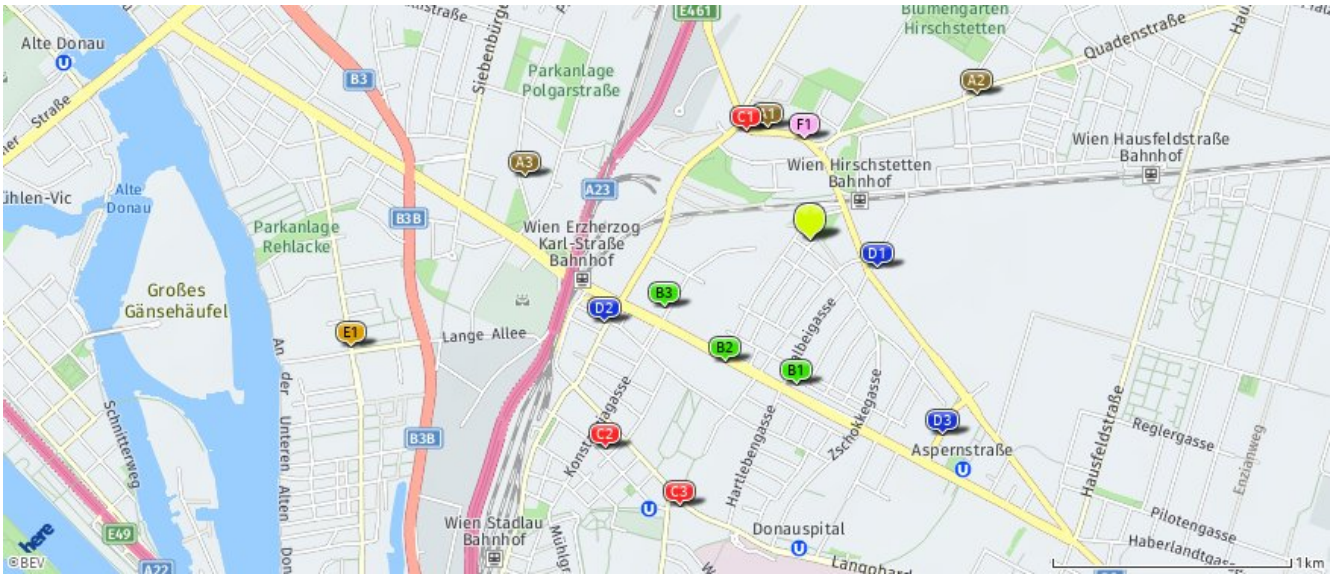
- Kino: >5 km

Gastronomie und Ausgehen

Der hellgrüne Punkt markiert den Immobilienstandort, die Einrichtungen im Umkreis werden mit farblichen Pins angezeigt.

Es werden pro Kategorie immer die drei nächstgelegenen Einrichtungen angezeigt und aufgelistet.

Der Pin mit dem Zusatz „1“ zeigt immer die jeweilige Einrichtung mit der geringsten Entfernung zum Standort.



Gasthaus

- A1** Goldener Hirsch
Hirschstettner Straße 83
1220 Wien
(0,50 km)
- A2** Gasthaus zur
Kriegerheimstätte Inh ...
Quadenstraße 56
1220 Wien
(0,92 km)
- A3** Zum Christian
Rugierstraße 6
1220 Wien
(1,23 km)

Restaurant

- B1** WOK HOUSE Asia
Restaurant
Erzherzog-Karl-Straße 169
1220 Wien
(0,61 km)
- B2** Tookane OG
Erzherzog-Karl-Straße 168/1/11
1220 Wien
(0,62 km)
- B3** Nori
Erzherzog-Karl-Straße 129b
1220 Wien
(0,68 km)

Pizza/Snack

- C1** Pizzeria Ristorante Bella
Genta
Hirschstettner Straße 78
1220 Wien
(0,53 km)
- C2** Pizzeria Romanella
Schickgasse 13
1220 Wien
(1,23 km)
- C3** PRIMUS Elkholi GmbH & Co
KG
Hardegg 1
1220 Wien
(1,24 km)

Café/Eis

- D1** Nöbauer Hubert GesmbH
U-Bahnstation Aspernstraße
1220 Wien
(0,30 km)
- D2** L & F World-Sports Cafe
GmbH
Stadlauer Straße 35
1220 Wien
(0,93 km)
- D3** AriBistro GmbH
Lavaterstraße 6-8/3
1220 Wien
(0,99 km)

Bar/Lokal

- E1** Bierbar/Bierwirthshaus
Sternberg
Industriestraße 65
1220 Wien
(1,98 km)

Weinlokal

- F1** Heurigenrestaurant zum
100er
Hirschstettner Straße 100
1220 Wien
(0,42 km)

Herold Business Data ©

Ausbildung und Kinderbetreuung

Ergebnisinterpretation - Distanznetz

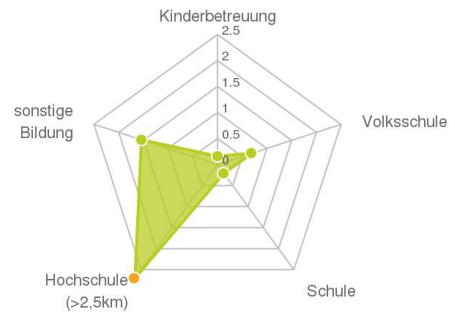
Das Distanznetz auf der rechten Seite gibt einen Überblick über die Entfernungen zur jeweils nächstgelegenen Einrichtung. Der Mittelpunkt markiert den Immobilienstandort. Je näher die Punkte beim Mittelpunkt liegen, desto geringer ist die Entfernung.

Ergebnisinterpretation - Balkendiagramm

Untenstehende Kilometerangaben zeigen an wie weit die jeweils nächstgelegene Einrichtung entfernt ist (Luftlinie).



Distanzen zu Bildungseinrichtungen [km]



Distanzen zu den Bildungseinrichtungen



bis 0,5 km:

- Kinderbetreuung
- Schule

0,6 bis 2 km:

- Volksschule
- sonstige Bildung

über 2 km:

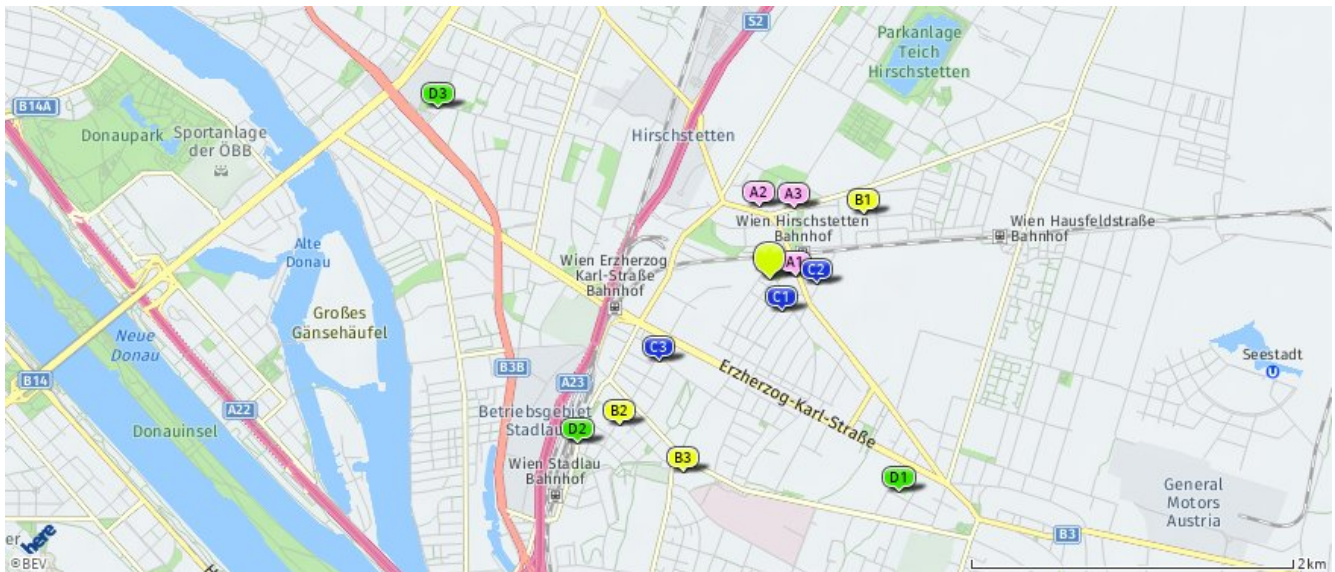
- Hochschule: >5 km

Ausbildung und Kinderbetreuung

Der hellgrüne Punkt markiert den Immobilienstandort, die Bildungs- oder Kinderbetreuungseinrichtungen im Umkreis werden mit farblichen Pins angezeigt.

Es werden pro Kategorie immer die drei nächstgelegenen Einrichtungen angezeigt und aufgelistet.

Der Pin mit dem Zusatz „1“ zeigt immer die jeweilige Einrichtung mit der geringsten Entfernung zum Standort.



Kinderbetreuung

- A1** Sonnenmaus
22., Hirschstettner Straße 126
0
(0,16 km)
- A2** Kindertagesheim der Pfarre
Hirschst...
22., Hirschstettner Straße 91
0
(0,46 km)
- A3** "Kindergruppe Jungfrau
Maria"
22., Quadenstraße 4-6
0
(0,47 km)

Volksschule

- B1** Volksschule Schrebergasse
39
22., Schrebergasse 39
0
(0,71 km)
- B2** Volksschule
Konstanziagasse 24
22., Konstanziagasse 24-26
0
(1,30 km)
- B3** Volksschule
Wulzendorfstraße 1
22., Wulzendorfstraße 1
0
(1,31 km)

Schule

- C1** Hauptschule
Plankenmaisstraße 30
22., Plankenmaisstraße 30
0
(0,21 km)
- C2** AHS und Wiener
Mittelschule Contiweg 1
22., Contiweg 1
0
(0,29 km)
- C3** Hauptschule
Konstanziagasse 50
22., Konstanziagasse 50
0
(0,86 km)

sonstige Bildung

- D1** VHS Eibengasse
Eibengasse 57
1220 Wien
(1,54 km)
- D2** Aikido Renraku-no Dojo
Stadlauer Straße 4
1220 Wien
(1,56 km)
- D3** VHS Donaustadt
Bernoullistraße 1
1220 Wien
(2,31 km)

Herold Business Data ©

Kunst und Kultur

Ergebnisinterpretation - Distanznetz

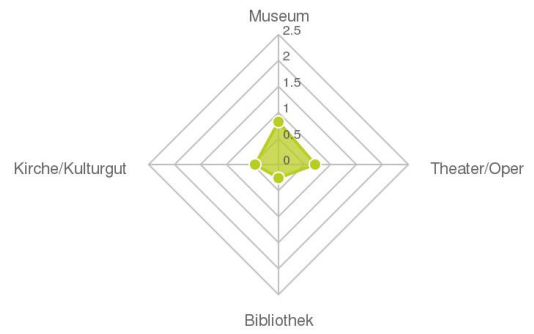
Das Distanznetz auf der rechten Seite gibt einen Überblick über die Entfernungen zur jeweils nächstgelegenen Einrichtung. Der Mittelpunkt markiert den Immobilienstandort. Je näher die Punkte beim Mittelpunkt liegen, desto geringer ist die Entfernung.

Ergebnisinterpretation - Balkendiagramm

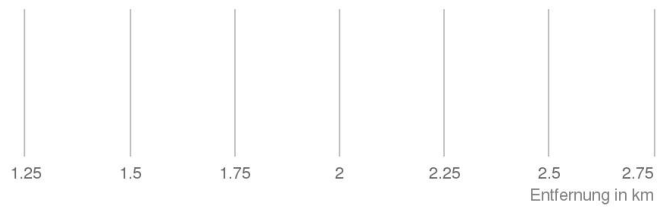
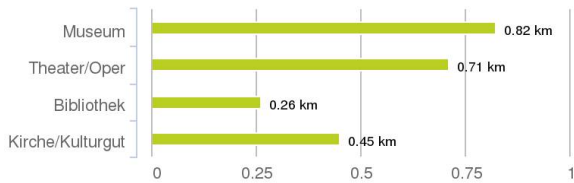
Untenstehende Kilometerangaben zeigen an wie weit die jeweils nächstgelegene Einrichtung entfernt ist (Luftlinie).



Distanzen zu Kultureinrichtungen [km]



Distanzen zu den Kultureinrichtungen



bis 0,5 km:

- Bibliothek
- Kirche/Kulturgut

0,6 bis 2 km:

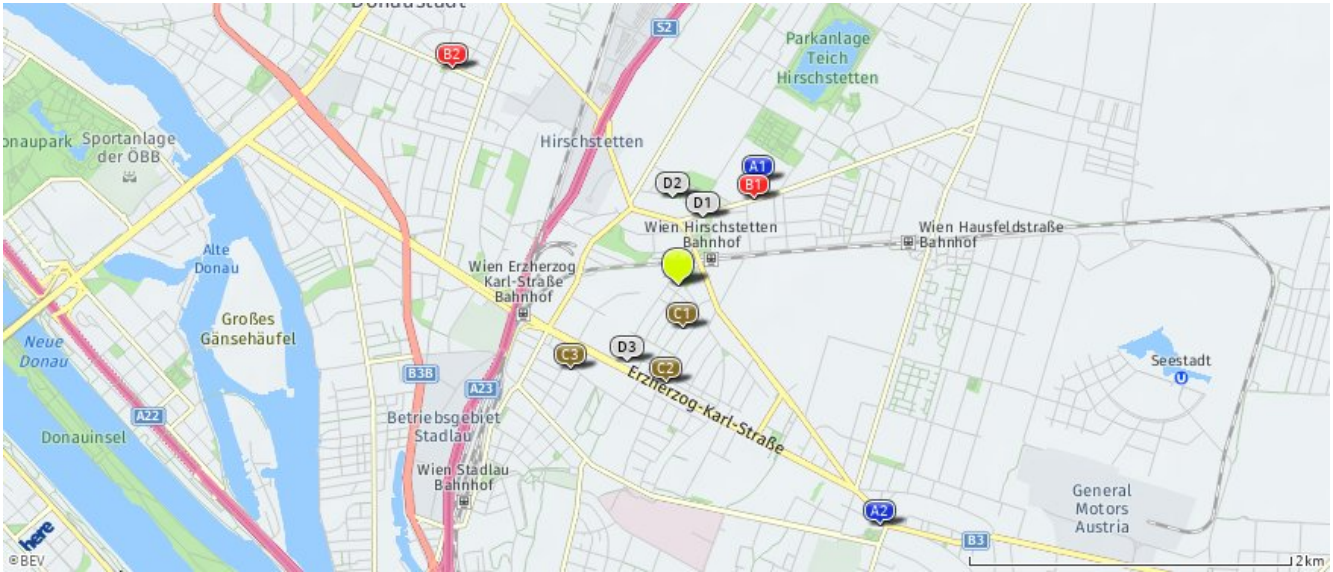
- Museum
- Theater/Oper

Kunst und Kultur

Der hellgrüne Punkt markiert den Immobilienstandort, die Kunst- und Kultureinrichtungen im Umkreis werden mit farblichen Pins angezeigt.

Es werden pro Kategorie immer die drei nächstgelegenen Einrichtungen angezeigt und aufgelistet.

Der Pin mit dem Zusatz „1“ zeigt immer die jeweilige Einrichtung mit der geringsten Entfernung zum Standort.



Museum

- A1** Blumengarten und Palmenhaus Hirschs...
Quadenstrasse 15
0
(0,82 km)
- A2** Sondermuseum Aspern
Essling 1809
Asperner Heldenplatz 9
0
(1,94 km)
- Bezirksmuseum
Donaustadt
Kagranner Platz 54
0
(2,42 km)

Theater/Oper

- B1** Kamikaze u Ko
Wandertheater
Quadenstrasse 6-8/22
1220 Wien
(0,71 km)
- B2** Orpheum Kultur u
Gastronomie Betrie...
Steigenteschgasse 94b
1220 Wien
(1,94 km)

Bibliothek

- C1** Schulbücherei Mittelschule
im Schul...
Plankenmaissstrasse 30
1220 Wien
(0,26 km)
- C2** Zweigstelle - Stadlau
Erzherzog-Karl-Strasse 169
1220 Wien
(0,60 km)
- C3** Schulbibliothek Kooperative
Mittels...
Konstanziagasse 50
1220 Wien
(0,85 km)

Kirche/Kulturgut

- D1** Kirche der Heiligen Jungfrau
Maria
Koptisch-orthodoxe Kirche in
Österreich
0
(0,45 km)
- D2** Pfarrkirche Hirschstetten
Katholische Kirche
0
(0,55 km)
- D3** Bekenntniskirche
Evangelische Kirche
0
(0,57 km)

Herold Business Data ©

Sport, Freizeit und Skigebiete

Ergebnisinterpretation - Distanznetz

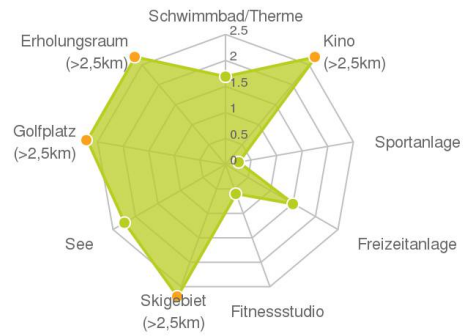
Das Distanznetz auf der rechten Seite gibt einen Überblick über die Entfernungen zur jeweils nächstgelegenen Einrichtung. Der Mittelpunkt markiert den Immobilienstandort. Je näher die Punkte beim Mittelpunkt liegen, desto geringer ist die Entfernung.

Ergebnisinterpretation - Balkendiagramm

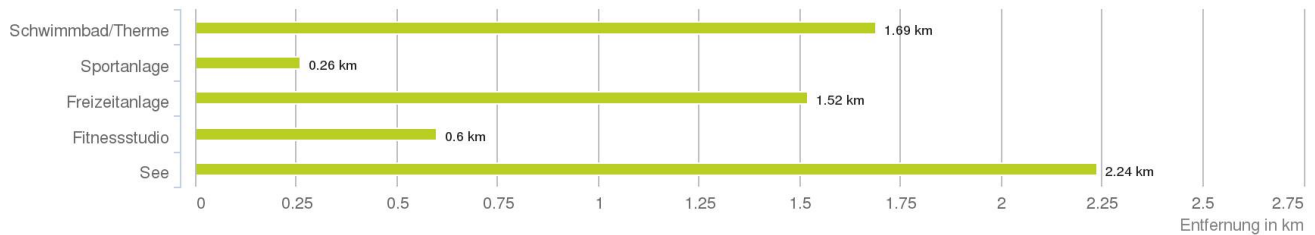
Untenstehende Kilometerangaben zeigen an wie weit die jeweils nächstgelegene Einrichtung entfernt ist (Luftlinie).



Distanzen zu Freizeiteinrichtungen [km]



Distanzen zu den Freizeiteinrichtungen



bis 0,5 km:
- Sportanlage

0,6 bis 2 km:
- Schwimmbad/Therme
- Freizeitanlage
- Fitnessstudio

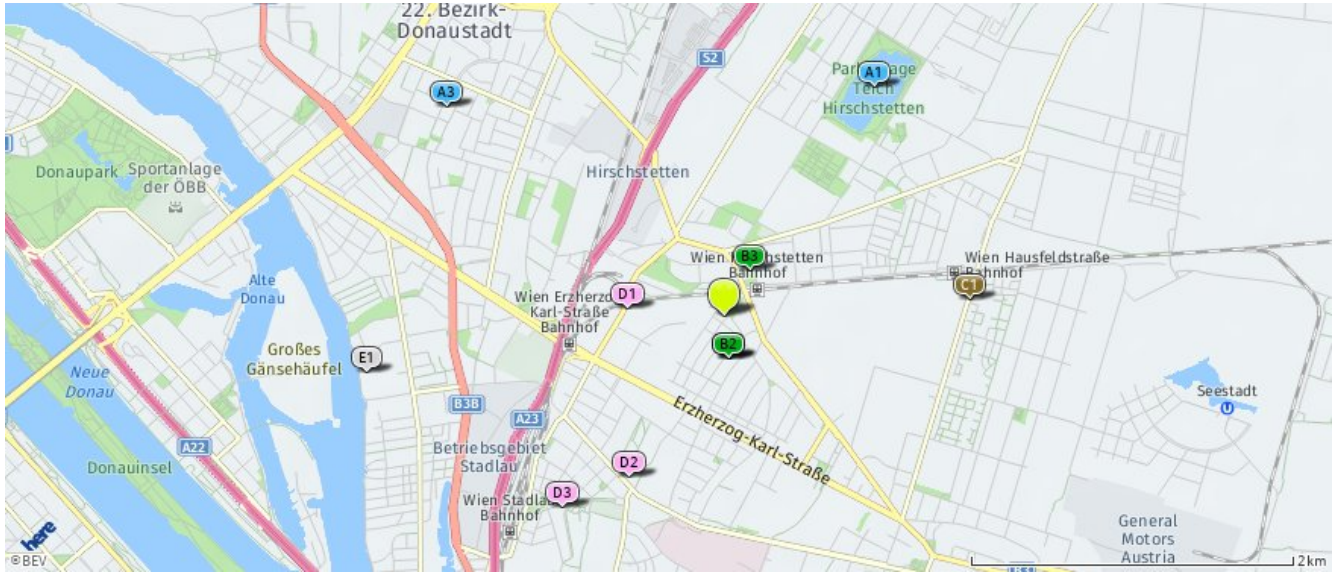
über 2 km:
- Kino: >5 km
- Videothek: >5 km
- Skilift: >5 km
- Golfplatz: >5 km
- Erholungsraum: >5 km
- See: 2,2 km

Sport, Freizeit und Skigebiete

Der hellgrüne Punkt markiert den Immobilienstandort, die Sport- und Freizeiteinrichtungen im Umkreis werden mit farblichen Pins angezeigt.

Es werden pro Kategorie immer die drei nächstgelegenen Einrichtungen angezeigt und aufgelistet.

Der Pin mit dem Zusatz „1“ zeigt immer die jeweilige Einrichtung mit der geringsten Entfernung zum Standort.



Schwimmbad/Therme

- A1** Teich Hirschstetten
0
(1,69 km)
- Strandbad Stadlau
22., Am Mühlwasser
0
(2,14 km)
- A3** Donaustadt
22., Portnergasse 38
0
(2,16 km)

Sportanlage

- B1** Turnsaal 405 m²
Turnsaal 205 m²
22., Plankenmaisstraße 30
0
(0,26 km)
- B2** Rasenfläche 1179 m²
22., Plankenmaisstraße 30
0
(0,26 km)
- B3** polysportiver Rasenplatz
22., Kartouschgasse 2 ggü
0
(0,33 km)

Freizeitanlage

- C1** Kugler's
Kindervergnügungsbetrieb
Hausfeldstraße 22/2/20
1220 Wien
(1,52 km)
- FamilyFun
Breitenleer Straße 77
1220 Wien
(2,31 km)

Fitnessstudio

- D1** Fitnessstudio
Stadlauer Straße 64
1220 Wien
(0,60 km)
- D2** Fitnessstudio
Langobardenstraße 59
1220 Wien
(1,16 km)
- D3** Fitnessstudio
Mühlgrundgasse 3/Stiege 1/Top
3
1220 Wien
(1,56 km)

See

- E1** Alte Donau Ost
0
(2,24 km)

Ärzte

Ergebnisinterpretation - Distanznetz

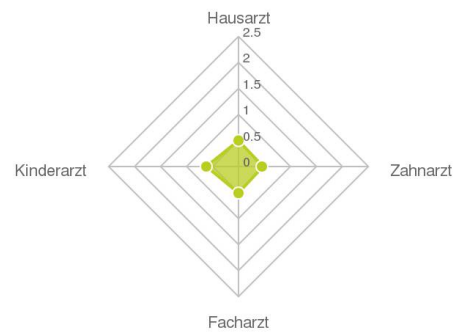
Das Distanznetz auf der rechten Seite gibt einen Überblick über die Entfernungen zur jeweils nächstgelegenen Einrichtung. Der Mittelpunkt markiert den Immobilienstandort. Je näher die Punkte beim Mittelpunkt liegen, desto geringer ist die Entfernung.

Ergebnisinterpretation - Balkendiagramm

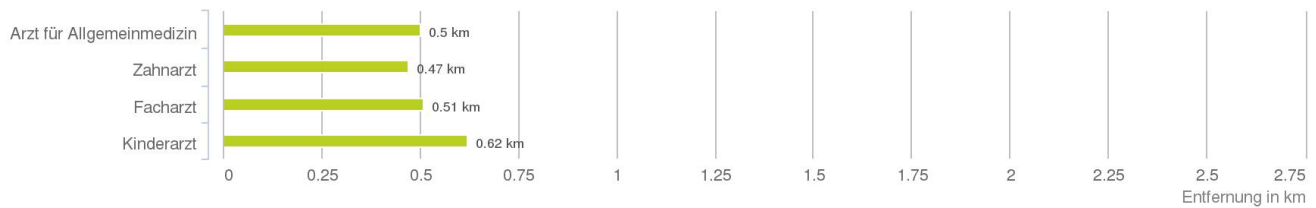
Untenstehende Kilometerangaben zeigen an wie weit die jeweils nächstgelegene Einrichtung entfernt ist (Luftlinie).



Distanzen zu Ärzten [km]



Distanzen zu Ärzten



bis 0,5 km:

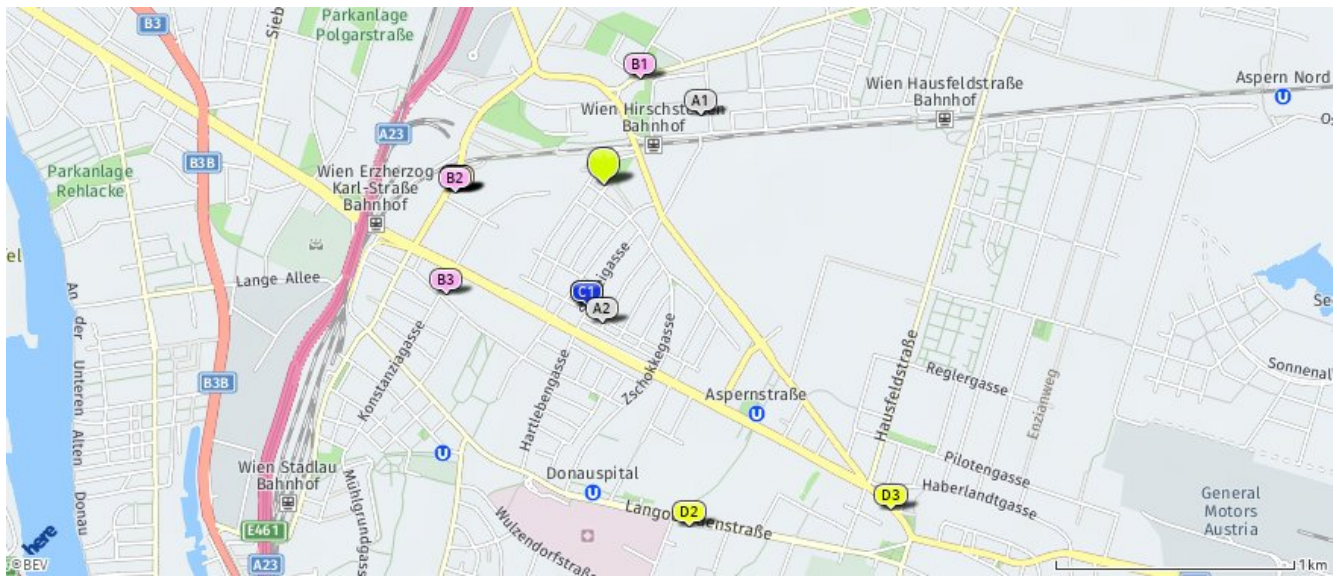
- Arzt für Allgemeinmedizin
- Zahnarzt
- Facharzt

0,6 bis 2 km:

- Kinderarzt

Ärzte

Der hellgrüne Punkt markiert den Immobilienstandort, die Arztpraxen im Umkreis werden mit farblichen Pins angezeigt. Es werden pro Kategorie immer die drei nächstgelegenen Einrichtungen angezeigt und aufgelistet. Der Pin mit dem Zusatz „1“ zeigt immer die jeweilige Einrichtung mit der geringsten Entfernung zum Standort.



Arzt für Allgemeinmedizin

- A1** Dr. Mann Gabriele
Ernichgasse 1/21/1
1220 Wien
(0,50 km)
- A2** Dr. Hetzendorfer Susanne
Akeleiweg 3
1220 Wien
(0,58 km)
- A3** Dr. Heydenreich Georg
Stadlauer Straße
62/15/2/4.Stock
1220 Wien
(0,62 km)

Zahnarzt

- B1** Dr. Klackl Agata
Quadenstraße 6-8/5/2
1220 Wien
(0,47 km)
- B2** Dr. Polat Raziye Sibel
Stadlauer Straße 62/5/17 MED 22
1220 Wien
(0,63 km)
- B3** Dr. Pfusterschmied Wolfgang
Hausgrundweg 17/2/10
1220 Wien
(0,81 km)

Facharzt

- C1** Frauenarzt - Dr. Löw
Monika
Salbeigasse 9/1/Top 5
1220 Wien
(0,51 km)
- C2** Frauenarzt - Dr. Wintner
Sonja
Salbeigasse 9/5
1220 Wien
(0,51 km)
- C3** Orthopäde - Dr. Lack
Werner Univ.Do...
Stadlauer Straße 62/3.OG
0 Wien
(0,62 km)

Kinderarzt

- D1** Dr. Zaknun Daniela
Univ.Doz.
Stadlauer Straße 62
1220 Wien
(0,62 km)
- D2** Dr. Baier Josef
Langobardenstraße 126/4/11
1220 Wien
(1,47 km)
- D3** Dr. Lichtenegger Christine
Aspernstraße 130
1220 Wien
(1,82 km)

Herold Business Data ©

Medizinische Versorgung und Therapie

Ergebnisinterpretation - Distanznetz

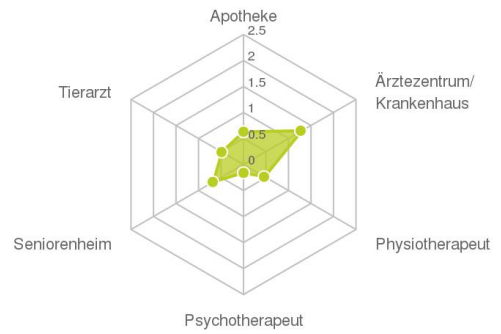
Das Distanznetz auf der rechten Seite gibt einen Überblick über die Entfernungen zur jeweils nächstgelegenen Einrichtung. Der Mittelpunkt markiert den Immobilienstandort. Je näher die Punkte beim Mittelpunkt liegen, desto geringer ist die Entfernung.

Ergebnisinterpretation - Balkendiagramm

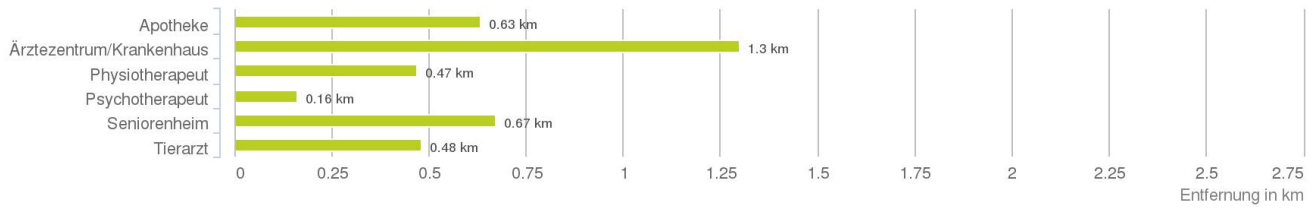
Untenstehende Kilometerangaben zeigen an wie weit die jeweils nächstgelegene Einrichtung entfernt ist (Luftlinie).



Distanzen zu Gesundheitseinrichtungen [km]



Distanzen zu Gesundheitseinrichtungen



bis 0,5 km:

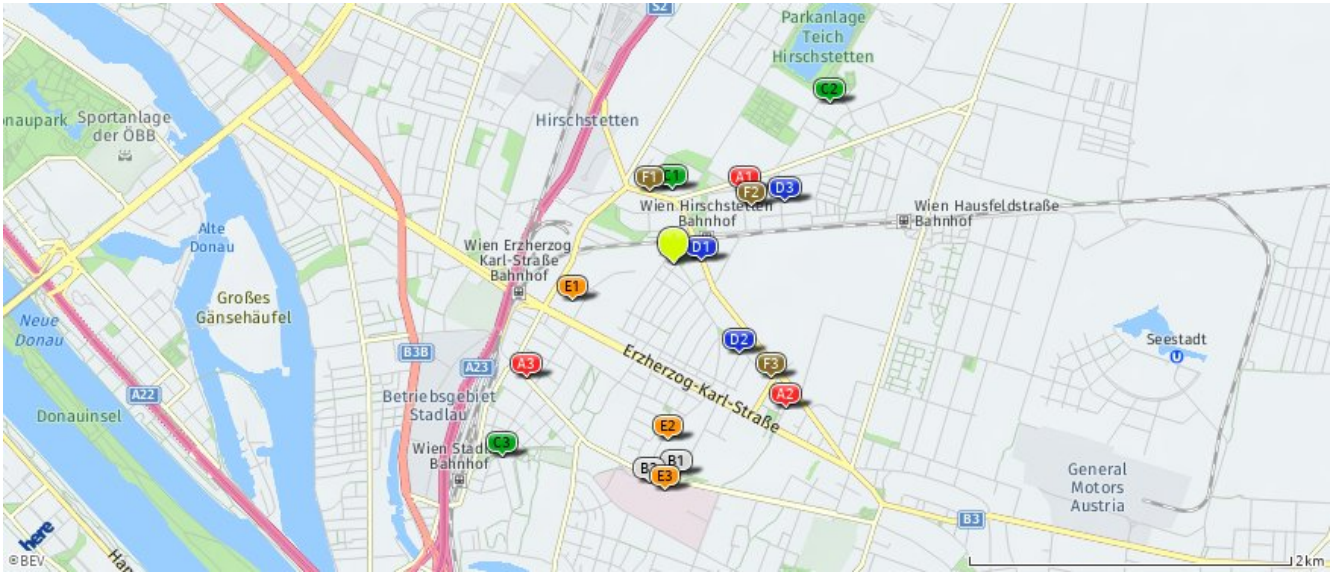
- Physiotherapeut
- Psychotherapeut
- Tierarzt

0,6 bis 2 km:

- Apotheke
- Ärztezentrum/Krankenhaus
- Seniorenheim

Medizinische Versorgung und Therapie

Der hellgrüne Punkt markiert den Immobilienstandort, die Einrichtungen im Umkreis werden mit farblichen Pins angezeigt.
 Es werden pro Kategorie immer die drei nächstgelegenen Einrichtungen angezeigt und aufgelistet.
 Der Pin mit dem Zusatz „1“ zeigt immer die jeweilige Einrichtung mit der geringsten Entfernung zum Standort.



Apothek	Ärztzentrum/Krankenhaus	Physiotherapeut	Psychotherapeut
A1 Nordost-Apothek Ernichgasse 8 0 Wien (0,63 km)	B1 Diagnosezentrum Stadlau Langobardenstraße 103b 0 1220 Wien (1,30 km)	C1 PHYSION - Mag. Ruso Niels PT, OMT Hirschstettner Straße 95 1220 Wien (0,47 km)	D1 BERGNER Irene Hirschstettnerstraße 126 1220 Wien (0,16 km)
A2 Apotheke U2 Wonkapl.3/3/58 (Lavaterstr.6/3/58) 0 Wien (1,13 km)	B2 Donauspital, Sozialmedizinisches Ze... 22., Langobardenstraße 122 0 (1,36 km)	C2 Physiotherapie Sabine Schörner Ziegelhofstraße 32/2/4 1220 Wien (1,39 km)	D2 Mag.phil. LANDAUER Elisabeth Gotthelfgasse 23 1220 Wien (0,68 km)
A3 Apotheke "Zur Madonna" Langobardenstraße 16 0 Wien (1,16 km)	Rehab Zentrum Stadlau, Physikalisch... Langobardenstraße 52 und 59 0 1220 Wien (1,52 km)	C3 physio22 Mühlgrundgasse 3/1/5 1220 Wien (1,60 km)	D3 BÖCKL Anna Maria Schrebergasse 44 1220 Wien (0,79 km)
Seniorenheim	Tierarzt		
E1 Caritas Pflege Haus St. Teresa Erzherzog-Karl-Straße 129B 1220 Wien (0,67 km)	F1 Neubauer Georgine, Dipl.-TA Hirschstettner Straße 88 1220 Wien (0,48 km)		
E2 Haus Tamariske-Sonnenhof Zschokkegasse 89 1220 Wien (1,09 km)	F2 Tierarzt im Ekazent - Dipl.-Tzt. Th... Ernichgasse 4 1220 Wien (0,60 km)		
E3 Pflegewohnhaus Donaustadt Langobardenstrasse 122a 1220 Wien (1,40 km)	F3 Tierarztpraxis Herzberg Lavaterstraße 9/7 1220 Wien (0,92 km)		

Herold Business Data ©

Öffentlicher Nahverkehr

Ergebnisinterpretation - Distanznetz

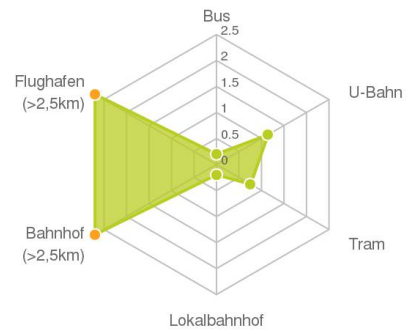
Das Distanznetz auf der rechten Seite gibt einen Überblick über die Entfernungen zur jeweils nächstgelegenen Einrichtung. Der Mittelpunkt markiert den Immobilienstandort. Je näher die Punkte beim Mittelpunkt liegen, desto geringer ist die Entfernung.

Ergebnisinterpretation - Balkendiagramm

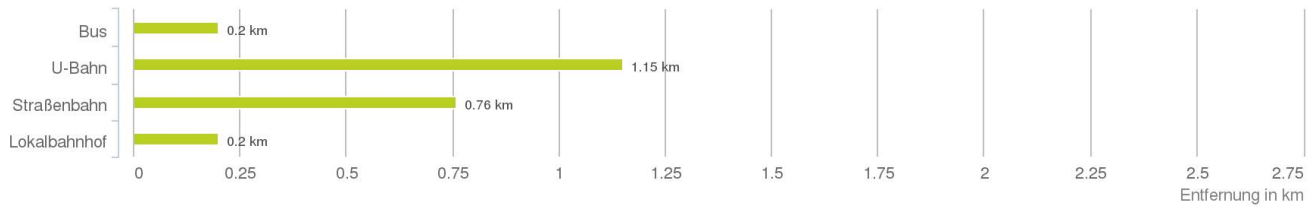
Untenstehende Kilometerangaben zeigen an wie weit die jeweils nächstgelegene Einrichtung entfernt ist (Luftlinie).



Distanzen zum öffentlichen Verkehr [km]



Distanzen zu Einrichtungen des öffentlichen Verkehrs



bis 0,5 km:

- Bus
- Lokalbahnhof

0,6 bis 2 km:

- U-Bahn
- Straßenbahn

über 2 km:

- Bahnhof: >5 km
- Flughafen: >5 km

Öffentlicher Nahverkehr

Der hellgrüne Punkt markiert den Immobilienstandort, die Verkehrsmittel im Umkreis werden mit farblichen Pins angezeigt. Es werden pro Kategorie immer die drei nächstgelegenen Einrichtungen angezeigt und aufgelistet. Der Pin mit dem Zusatz „1“ zeigt immer die jeweilige Einrichtung mit der geringsten Entfernung zum Standort.



Bus	U-Bahn	Straßenbahn	Lokalbahn
A1 Hirschstetten 98A 0 (0,20 km)	B1 Aspernstraße U2 0 (1,15 km)	C1 Konstanziagasse 25 0 (0,76 km)	D1 Hirschstetten S80 0 (0,20 km)
A2 Amongasse 95B, 98A 0 (0,25 km)	B2 Donauspital U2 0 (1,30 km)	C2 Erzhzog-Karl-Straße 25 0 (1,00 km)	D2 Erzhzog-Karl-Straße S80 0 (0,96 km)
A3 Hirschstetten 95B, 98A 0 (0,27 km)	B3 Hardeggasse U2 0 (1,31 km)	C3 Langobardenstraße 25 0 (1,10 km)	D3 Hausfeldstraße S80 0 (1,59 km)

Herold Business Data ©

Grünflächen und Erholungsräume

Erklärung

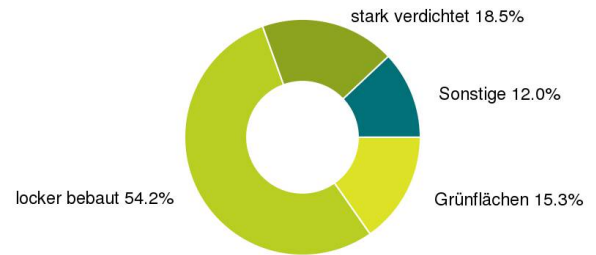
Grünflächen und Erholungsräume umfassen Wälder, Wiesen und Seen genauso wie innerstädtische Grünanlagen. Ländliche Gemeinden weisen in der Regel deutlich höhere Grünflächenanteile und Erholungsräume auf.

Ergebnis

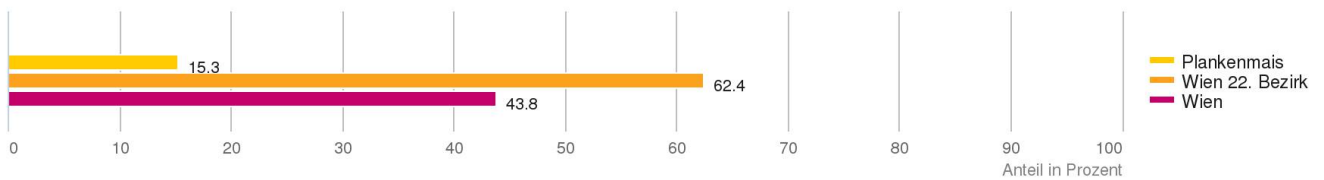
Mit einem Grünflächenanteil von 15,3% bietet "Plankenmais" eine hohe Freizeitqualität in der Natur.



Grünflächenanteil



Grünflächenanteil



© IMMOSSERVICE AUSTRIA

