



BAU- & AUSSTATTUNGSBESCHREIBUNG

AUSFÜHRUNG TECHNISCH

AUSSEN:

- Wohnhaus in ökologischer Holzriegel-Bauweise
- Wände außen Fichtenfassade vorvergraut in diversen Farben oder Lärche natur
- Optisches Pultdach wird als Flachdach ausgeführt, Dachflächen bekiest
- Satteldach: Dachziegel anthrazit, Kaltdachboden, auf Wunsch mit klappbarer Dachbodentreppe
- Sämtliche Bleche wie Dachrinnen, Ablaufrohre, Lüftungsgitter in Aluminiumausführung in anthrazit RAL 7016
- Thermofenster in hochgedämmter 3-fach-Isolierverglasung, innen Kunststoff weiß, außen Aluschale anthrazit
- Fensterbänke außen: Aluminium, anthrazit pulverbeschichtet
- Haustüre: anthrazit Aluminium, flächig gefüllt oder mit Satinatglas

INNENRAUM:

- Wände gespachtelt, Malerarbeiten in weiß, Sichtholzdecke mit Innenlassur farblos oder weiß
- Fensterbänke innen: weiß
- Innentüren: glatte Türblätter in moderner, eckiger Ausführung, weiß lackiert mit Edelstahl-Drückergarnituren

TECHNIK:

- In allen Räumen energiesparende Infrarotpaneele
- Elektroausstattung: komplette Installationsarbeiten, hochwertige Schalter-Serie, Vorbereitung für Kabel (TV und Internet), Bewegungsmelder im Zugangsbereich, Außenbeleuchtung für Carport und Terrassen vorbereitet
- 5 Liter Untertischboiler Küche + Zentralboiler Bad (Lage nach Fachplanung bzw. voraussichtlich hängend über der Waschmaschine) 80 l für Bad bei Variante mit Dusche, 120 l für Bad bei Variante mit Dusche + Badewanne
- Wasseranschluss für Garten

AUSFÜHRUNG AUFBAUTEN

FUNDAMENTE:

Streifen- und Punktfundamente auf Anfrage

BODEN:

Bodenplatte aus Konstruktionsvollholz trocken, Dimensionen nach statischen Erfordernissen, nicht sichtbar ausgeführt, bestehend aus:

- Vinylboden oder Landhausdiele (Aufpreis)
- OSB3-Holzplatte
- Konstruktion dazwischen Zellulosedämmung
- DWD Agepan diff off-Holzkartonplatte (wird mit den Streifenfundamenten verankert)

AUSSENWÄNDE:

- Rahmenkonstruktion für die Außenwände, bestehend aus: (von Innen nach Außen)
- Gipskartonplatte mit fertiger Oberfläche in Weiß
- OSB3-Holzplatte, verklebt
- Riegelwand dazwischen Zellulosedämmung
- DWD Agepan diff off-Holzkartonplatte
- Holzfassade hinterlüftet

INNENWÄNDE:

Rahmenkonstruktion für die Innenwände bestehend aus:

- Gipskartonplatten mit fertiger Oberfläche in Weiß
- Holzriegelwand, dazwischen Mineralwolle
- Gipskartonplatten mit fertiger Oberfläche in Weiß

DECKEN-/DACHAUFBAU FLACH- & PULTDACH:

Deckenkonstruktion der obersten Decke, bestehend aus: (Aufbau von oben nach unten)

- Bekiesung 16/32 gewaschen
- EPDM-Flachdachfolie inkl. aller Anschlüsse
- Wärmedämmung
- Dampfsperre bituminös mit Alu-Einlage
- Massivholzdecke Innenseite mit Sicht in Fichte klar oder weiß lasiert

DECKENAUFBAU SATTELDACH :

Deckenkonstruktion der obersten Decke, bestehend aus: (Aufbau von oben nach unten)

- Dämmung
- Massivholzdecke Innenseite mit Sicht in Fichte klar oder weiß lasiert

DACHAUFBAU SATTELDACH:

- Tondach
- Kaltdachaufbau
- Dachstuckonstruktion lt. Statik

ERGÄNZUNG GALLERIE 90 M² (AUFPREIS) :

- Sparrenaufdoppelung
- Zellulose Wärmedämmung dazwischen
- Dampfbremse
- Insatallationslattung
- Gipskartonplatte mit fertiger Oberfläche in Weiß

AUSSTATTUNG FASSADE & DACH

FASSADE FICHTE VORVERGRAUT

Verkleidung der Außenwand an der Außenseite:

- Fichte-Leistenschalung, N+F, optisch mit 5 mm Fuge
- A/B Qualität, auf Fichte Latten
- Befestigung sichtbar mit Schrauben
- Oberfläche vorvergraut in drei Farben
- Unterer Abschluss mit Tropfkante (schräg geschnittene Schalung)



DACH SATTELDACH

Großflächiger Dachziegel antratzith/schwarz



AUSSTATTUNG BODENBELÄGE

BODENBELÄGE AUSSEN

Terrassen

Bodenbelag Lärche natur verlegt
inkl. Unterkonstruktion

BODENBELÄGE INNEN

Wohnbereich

Vinylboden verschiedene Farben lt. Bemusterung
Landhausdiele gegen Aufpreis

Bad Boden

Fliesen 60 x 60 cm, diverse Farben

Duschbereich:

Fliesen 60 x 60 cm, diverse Farben

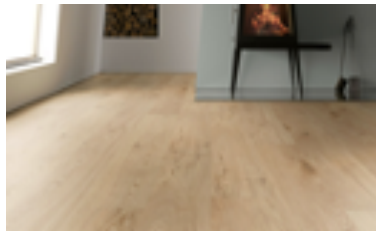
Andere Spritzwasserbereiche:

Abwischbarer Anstrich

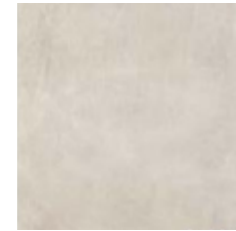
WC

Rückwand: Abwischbarer Anstrich

Boden: Fliesen 60 x 60 cm, diverse Farben



Vinylboden Standard, diverse Dekore



Fliesen 60 x 60 cm, diverse Farben



Landhausdiele gegen Aufpreis

AUSSTATTUNG SANITÄRBEREICH



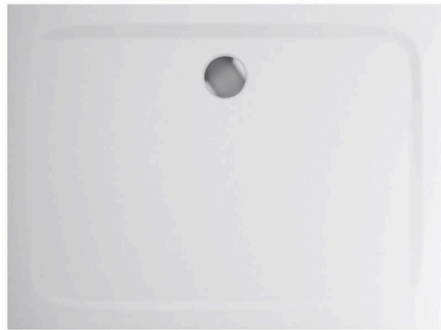
WASCHBECKEN LAUFEN PRO S
Hänge-, oder Aufsatzbecken 60 x 46,5 cm



KLUDI BOZZ
Waschtischmischer chrom



KLUDI DUSCHSYSTEM
mit Kopf- und Handbrause



VIGOUR DERBY DUSCHWANNE
Superflat weiß, Mineralgußstasse
Größe nach Plan



WALK IN DUSCHTRENNWAND
Breite nach Plan



WANNE UNA
Acryl, Größe nach Plan



KLUDI BOZZ
Wannenmischer inkl. Stabhandbrause



WAND WC PRISMA
WC Tiefspühler



GEBERIT SIGMA 01
Betätigungsplatte WC

AUSSTATTUNG HEIZUNG



PELLETSOFFEN MORETTI RELAX

Tankinhalt 22 kg, geräuschloser Betrieb, Thermostatfernbedienunge



ETHERMA INFRAROTPANELE
pro Raum



RAUMTHERMOSTAT
pro Raum



RAUMTHERMOSTAT MIT APP STEUERUNG
Aufpreis



KONZEPT & DESIGN

ME & ME Mikrohäuser
www.meandme-mikrohaus.at

PROJEKTAUSFÜHRUNG

Schober Holzbau GmbH
www.schober-holzbau.at

HINWEISE:

Prospekthaftung ausgeschlossen, Illustrationen sind künstlerische Ausdrucksmittel und nicht verbindlich. Maßgeblich ist das Bemusterungsprotokoll, die Baubewilligung, sowie der Kaufvertrag. Druckfehler vorbehalten. Die Gestaltung des Projekts unterliegt den örtlichen behördlichen Bestimmungen.

Sämtliche Grundrisse, das Design der Häuser, Entwürfe, Zeichnungen, Pläne und Konzepte sind geistiges Eigentum von ME & ME Simone Kamleitner und unterliegen dem Urheberrecht. Das Design der Häuser unterliegt außerdem dem Designschutz und wurde beim österreichischen Patentamt registriert. Bei Zuwiderhandeln durch die Verwendung einzelner auf der Website oder auf anderen Werbematerialien dargestellten Bestandteilen, behaltet sich ME & ME rechtliche Schritte vor.

Druckfehler vorbehalten.



die schobergruppe



WIR SIND AUF IHRER SEITE