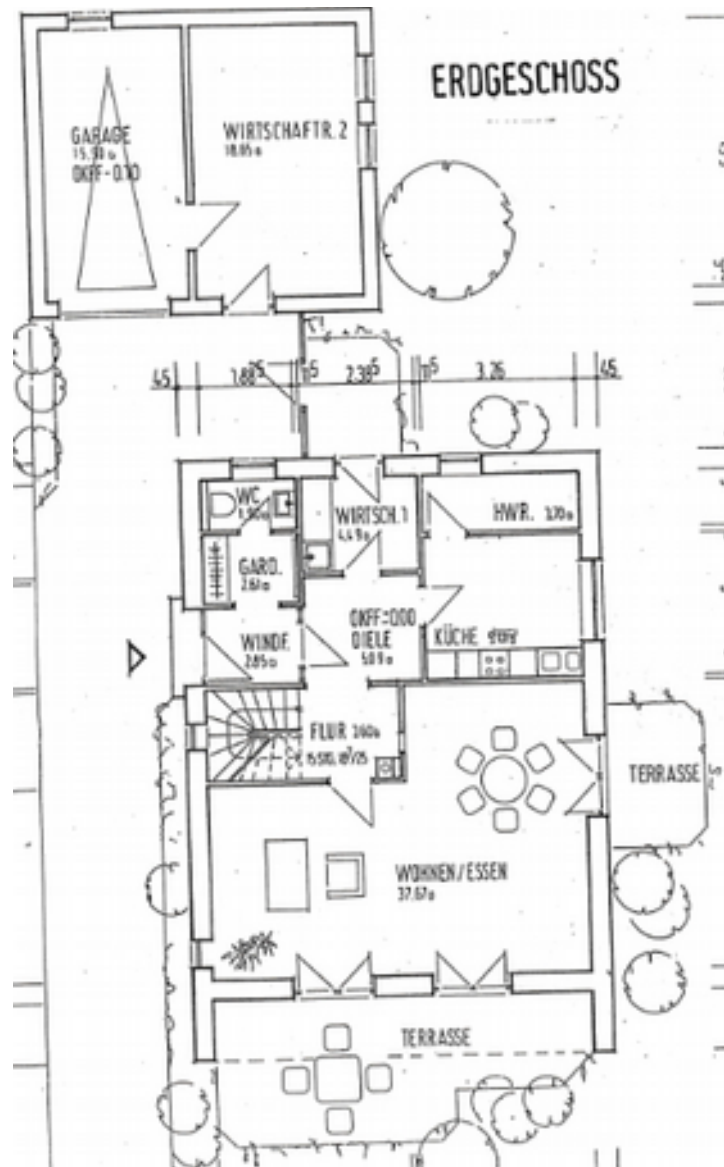
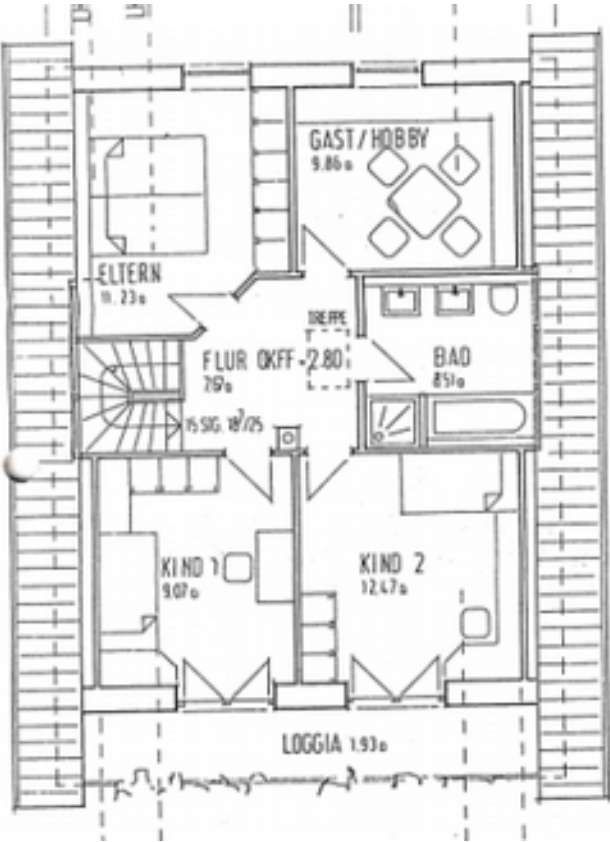


# Grundriss Erdgeschoss



# Grundriss Dachgeschoss



## Berechnung der Wohn- und Nutzflächen nach DIN 283:

### Wohnfläche

#### Erdgeschoss

Windfang	1,885 x 1,510	2,85 qm
Garderobe	1,885 x 1,385	2,61 qm
WC	1,885 x 1,010	1,90 qm
Diele	2,385 x 2,135	5,09 qm
Küche	3,260 x 2,885	9,41 qm
HW-Raum	3,260 x 1,135	3,70 qm
Wohnen / Essen	7,760 x 3,885	
	+ 3,760 x 2,000	37,67 qm
Flur / Treppe	2,010 x 1,885	
	- 0,500 x 0,375	3,60 qm

#### Summe Erdgeschoss

**66.83 qm**

Flur	2,885 x 1,885	
	- 0,365 x 0,375	7,67 qm
	(2,760 + 1,700) / 2 x 1,060	
Bad	2,885 x 2,950	8,51 qm
Eltern	3,635 x 3,070	
	(3,000 + 1,935) / 2 x 1,065	
	- 0,300 x 3,200	
	- 1,000 x 3,200 / 2	11,23 qm
Gast / Hobby	3,710 x 3,070	
	- 1,000 x 3,070 / 2	9,86 qm
Kind 1	3,335 x 3,885	
	- 1,000 x 3,885	9,07 qm
Kind 2	3,710 x 3,885	
	- 1,000 x 3,885 / 2	12,47 qm
Loggia	3,710 x 3,885	
	- 1,000 x 3,885 / 2	1,93 qm

#### Summe Dachgeschoß

**60.74 qm**

#### Gesamt-Wohnfläche

-3%

127,57 qm  
- 3,83 qm  
**123,74 qm**

### Nutzflächen

Wirtschaftsraum 1	2,385 x 1,885	4,50 qm
Wirtschaftsraum 2	3,385 x 5,510	18,65 qm
Garage	2,885 x 5,510	15,90 qm

#### Gesamt-Nutzfläche

-3%

39,05 qm  
- 1,17 qm  
**37,88 qm**