

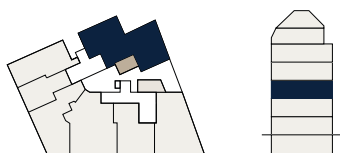
Landstraßer Hauptstraße 144  
1030 Wien

Top 31 · Stiege 2 · 1. Obergeschoß

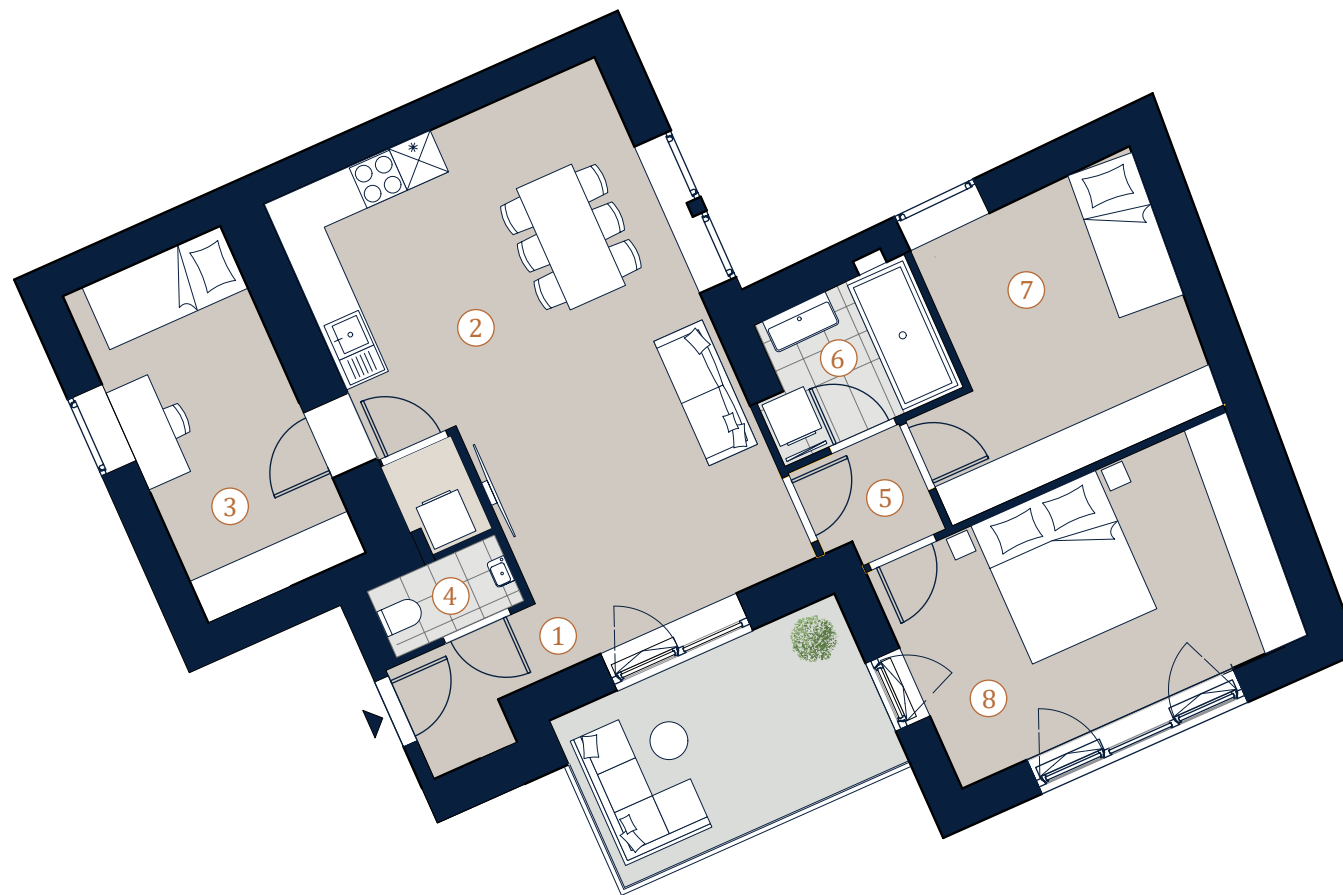
**Nutzfläche** 81,19 m<sup>2</sup>  
**Balkon** 9,37 m<sup>2</sup>

1	Vorraum 1	2,80 m <sup>2</sup>
2	Wohnküche	30,62 m <sup>2</sup>
3	Zimmer 1	10,77 m <sup>2</sup>
4	WC	1,75 m <sup>2</sup>
5	Vorraum 2	2,29 m <sup>2</sup>
6	Bad	4,51 m <sup>2</sup>
7	Zimmer 2	12,52 m <sup>2</sup>
8	Zimmer 3	15,93 m <sup>2</sup>

## Übersicht



Bei Immobilien zu Hause.  
Seit 3 Generationen.



A4 | M 1:100



Die in der Plandarstellung dargestellte Möblierung ist schematisch und dient ausschließlich zur Illustration. Diese Darstellungen sind unverbindliche Plankopien. Der Planung und Ausführung sind Änderungen vorbehalten.  
Es gilt die Bau- und Ausstattungsbeschreibung. Sämtliche Maße sind Rohbaumaße. Planstand: Mai 2025