

# PLANOS VILLA 2

Terreno	1,017.25 m <sup>2</sup>
Planta primera	312.99 m <sup>2</sup>
Planta segunda	88.65 m <sup>2</sup>
Construcción	401.64 m <sup>2</sup>

Jardín	426.45 m <sup>2</sup>
Terrazas	155.66 m <sup>2</sup>
Piscina	44.27 m <sup>2</sup>



PLANTA PRIMERA

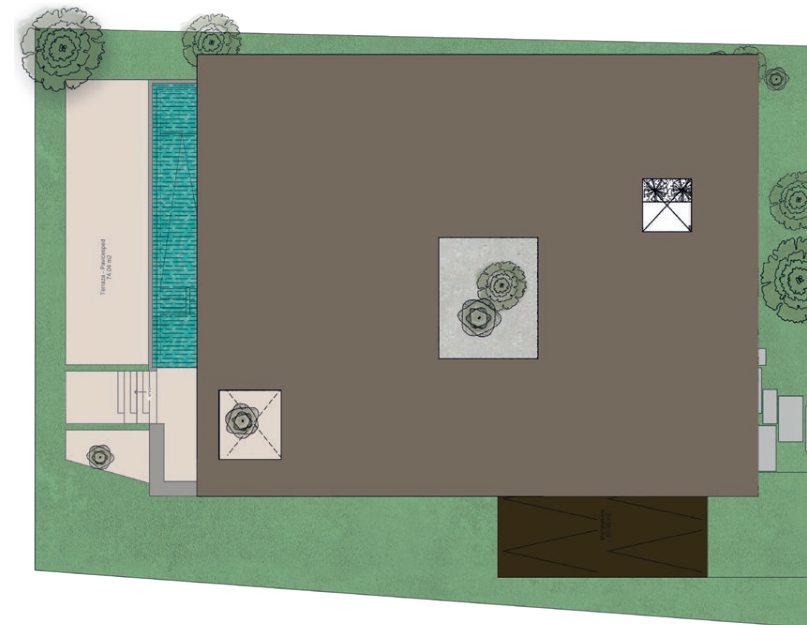
# PLANOS VILLA 2

Terreno	1,017.25 m <sup>2</sup>
Planta primera	312.99 m <sup>2</sup>
Planta segunda	88.65 m <sup>2</sup>
Construcción	401.64 m <sup>2</sup>

Jardín	426.45 m <sup>2</sup>
Terrazas	155.66 m <sup>2</sup>
Piscina	44.27 m <sup>2</sup>



PLANTA SEGUNDA



PLANTA CUBIERTA