



- a** Historische Stuckdecke
- b** Erhalt der historischen Kaminanlage als Schmuckelement (keine Nutzung möglich)



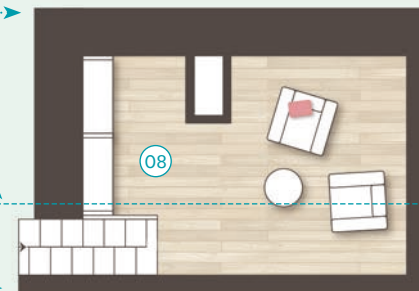
Schnitt 1:200

**i** Die Galerieebene erreicht man über eine Raumpartreppe. Die baurechtlich nicht zum dauerhaften Aufenthalt vorgesehenen Räume auf und unter der Galerieebene sind unter anderem aufgrund eingeschränkter Raumhöhe, der Raumpartreppe, historischer Säulen, etc. in ihrer Nutzung eingeschränkt.

Zum Thema Schallschutz in Bezug auf die Nähe zum Großen Saal berücksichtigen Sie bitte die Hinweise in der Baubeschreibung, die Anlage zur Teilungserklärung ist.

Die Saunamöblierung ist nicht im Leistungsumfang enthalten. Der Einbau einer Sauna erfolgt nach Planung eines Saunabauers.

#### Galerie



Schnitt

## 3.09

118.84 m²

### Garden Suite · 2 Zimmer

- » Historische Stuckdecken und Kamin
- » Master Bedroom mit Badewanne
- » Wellness-Badezimmer mit Sauna und Dusche
- » Galerie
- » Freisitz zum Schlosspark

### Erdgeschoss

01	Entrée	3.27 m²	06	Bad 2	7.16 m²
02	Bad 1	3.72 m²	07	Sauna	2.85 m²
03	Wohnen   Essen   Kochen	36.31 m²	08	Abstellraum   Lager (Galerie)	11.11 m²
04	Hauswirtschaftsraum	2.01 m²	09	Freisitz 50%	17.00 m²
05	Schlafen	35.41 m²	<b>Gesamt</b>		<b>118.84 m²</b>

