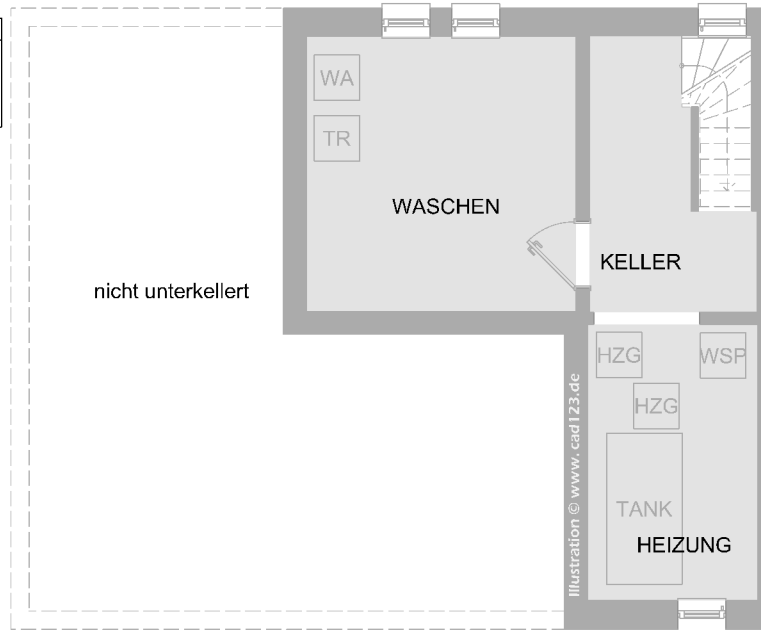


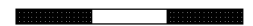
Baurechtlicher Hinweis:

Die vorliegende Dokumentation stellt einen Bestandsplan dar, der auf einem Aufmaß vom 23.10.2024 basiert. Es ist wichtig anzumerken, dass die Raumnutzung gemäß diesem Plan den örtlichen Gegebenheiten entspricht und daher von dem genehmigten Bauantrag abweichen kann. Es sei darauf hingewiesen, dass dieser Plan lediglich zu Informationszwecken dient und keinerlei Gewährleistung hinsichtlich seiner Vollständigkeit oder Richtigkeit übernommen wird. Alle Maße sind vor Ort zu überprüfen, um sicherzustellen, dass sie den tatsächlichen Gegebenheiten entsprechen. Für eventuelle Abweichungen zwischen diesem Bestandsplan und dem genehmigten Bauantrag übernehme ich keine Haftung. Es obliegt dem Nutzer, sicherzustellen, dass sämtliche Bau- und Raumplanungsrichtlinien sowie gesetzliche Vorschriften eingehalten werden.

Grundfläche Räume			
101-KG			
01	KELLER	5,97 m ²	
02	TRP ZU	1,85 m ²	
03	WASCHEN	12,96 m ²	
04	HEIZUNG	8,23 m ²	29,03 m ²



CAD123.de



0 ~1 ~2 ~3m
KELLERGESCHOSS

BAUHERR / OBJEKT

P-24-0046_JESS_23568-

PLANINHALT

PL6411_KELLERGESCHOSS_A4-1-100_Index-A

MASSTAB

1:100

PROJEKT-NR.

XXX

PLAN-NR.

6411

DATUM

19.11.2024



Baurechtlicher Hinweis:

Die vorliegende Dokumentation stellt einen Bestandsplan dar, der auf einem Aufmaß vom 23.10.2024 basiert. Es ist wichtig anzumerken, dass die Raumnutzung gemäß diesem Plan den örtlichen Gegebenheiten entspricht und daher von dem genehmigten Bauantrag abweichen kann. Es sei darauf hingewiesen, dass dieser Plan lediglich zu Informationszwecken dient und keinerlei Gewährleistung hinsichtlich seiner Vollständigkeit oder Richtigkeit übernommen wird. Alle Maße sind vor Ort zu überprüfen, um sicherzustellen, dass sie den tatsächlichen Gegebenheiten entsprechen. Für eventuelle Abweichungen zwischen diesem Bestandsplan und dem genehmigten Bauantrag übernehme ich keine Haftung. Es obliegt dem Nutzer, sicherzustellen, dass sämtliche Bau- und Raumplanungsrichtlinien sowie gesetzliche Vorschriften eingehalten werden.



BAUHERR / OBJEKT

P-24-0046_JESS_23568-

PLANINHALT

PL6421_ERDGESCHOSS_A4-1-100_Index-A

MASSTAB

1:100

PROJEKT-NR.

XXX

PLAN-NR.

6421

DATUM

19.11.2024

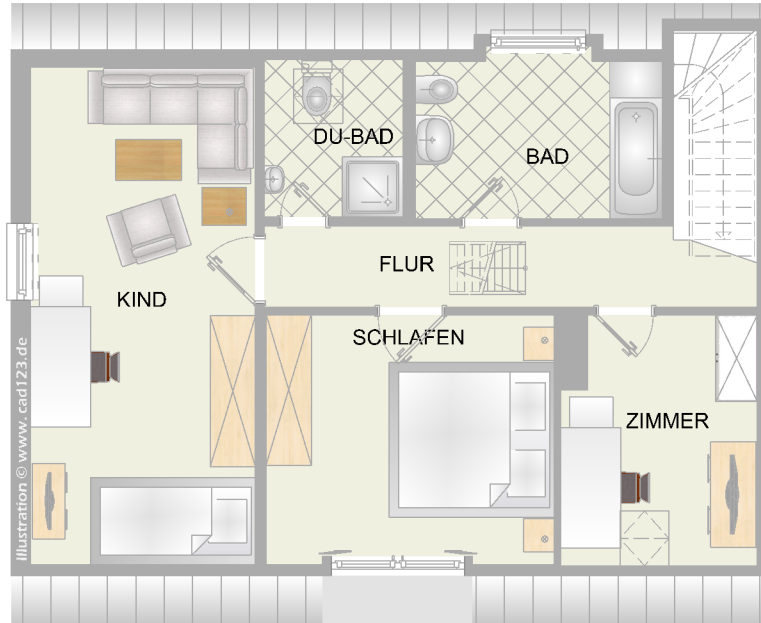


Baurechtlicher Hinweis:

Die vorliegende Dokumentation stellt einen Bestandsplan dar, der auf einem Aufmaß vom 23.10.2024 basiert. Es ist wichtig anzumerken, dass die Raumnutzung gemäß diesem Plan den örtlichen Gegebenheiten entspricht und daher von dem genehmigten Bauantrag abweichen kann. Es sei darauf hingewiesen, dass dieser Plan lediglich zu Informationszwecken dient und keinerlei Gewährleistung hinsichtlich seiner Vollständigkeit oder Richtigkeit übernommen wird. Alle Maße sind vor Ort zu überprüfen, um sicherzustellen, dass sie den tatsächlichen Gegebenheiten entsprechen. Für eventuelle Abweichungen zwischen diesem Bestandsplan und dem genehmigten Bauantrag übernehme ich keine Haftung. Es obliegt dem Nutzer, sicherzustellen, dass sämtliche Bau- und Raumplanungsrichtlinien sowie gesetzliche Vorschriften eingehalten werden.

Grundfläche Räume			
121-DG-HGB			
01	FLUR	6,65 m ²	
02	ZIMMER	8,28 m ²	
03	SCHLAFEN	12,35 m ²	
04	KIND	19,58 m ²	
05	Du-BAD	3,83 m ²	
06	BAD	7,11 m ²	
07	TRP ZU	3,21 m ²	61,00 m ²

Wohnfläche Räume			
121-DG-HGB			
01	FLUR	6,65 m ²	
02	ZIMMER	6,90 m ²	
03	SCHLAFEN	11,41 m ²	
04	KIND	16,68 m ²	
05	Du-BAD	2,80 m ²	
06	BAD	6,27 m ²	50,72 m ²



CAD123.de

0 ~1 ~2 ~3m

DACHGESCHOSS

BAUHERR / OBJEKT

P-24-0046_JESS_23568-

PLANINHALT

PL6431_DACHGESCHOSS_A4-1-100_Index-A

MASSTAB

1:100

PROJEKT-NR.

XXX

PLAN-NR.

6431

DATUM

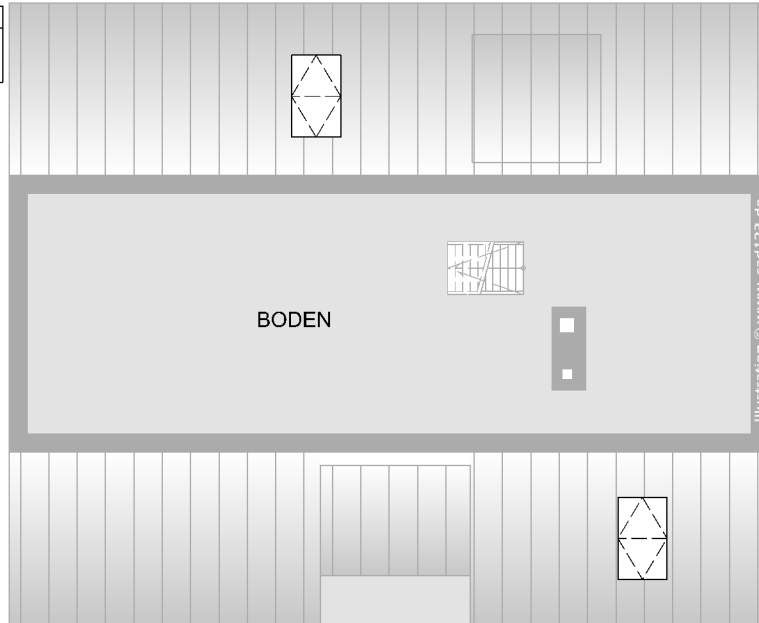
19.11.2024



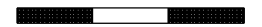
Baurechtlicher Hinweis:

Die vorliegende Dokumentation stellt einen Bestandsplan dar, der auf einem Aufmaß vom 23.10.2024 basiert. Es ist wichtig anzumerken, dass die Raumnutzung gemäß diesem Plan den örtlichen Gegebenheiten entspricht und daher von dem genehmigten Bauantrag abweichen kann. Es sei darauf hingewiesen, dass dieser Plan lediglich zu Informationszwecken dient und keinerlei Gewährleistung hinsichtlich seiner Vollständigkeit oder Richtigkeit übernommen wird. Alle Maße sind vor Ort zu überprüfen, um sicherzustellen, dass sie den tatsächlichen Gegebenheiten entsprechen. Für eventuelle Abweichungen zwischen diesem Bestandsplan und dem genehmigten Bauantrag übernehme ich keine Haftung. Es obliegt dem Nutzer, sicherzustellen, dass sämtliche Bau- und Raumplanungsrichtlinien sowie gesetzliche Vorschriften eingehalten werden.

Grundfläche Räume			
131-SB-HGB			
01	BODEN	29,28 m ²	
02	TRP ZU	0,70 m ²	29,96 m ²



CAD123.de



0 ~1 ~2 ~3m

SPITZBODEN

BAUHERR / OBJEKT

P-24-0046_JESS_23568-

PLANINHALT

PL6441_SPITZBODEN_A4-1-100_Index-A

MASSTAB

1:100

PROJEKT-NR.

XXX

PLAN-NR.

6441

DATUM

19.11.2024

