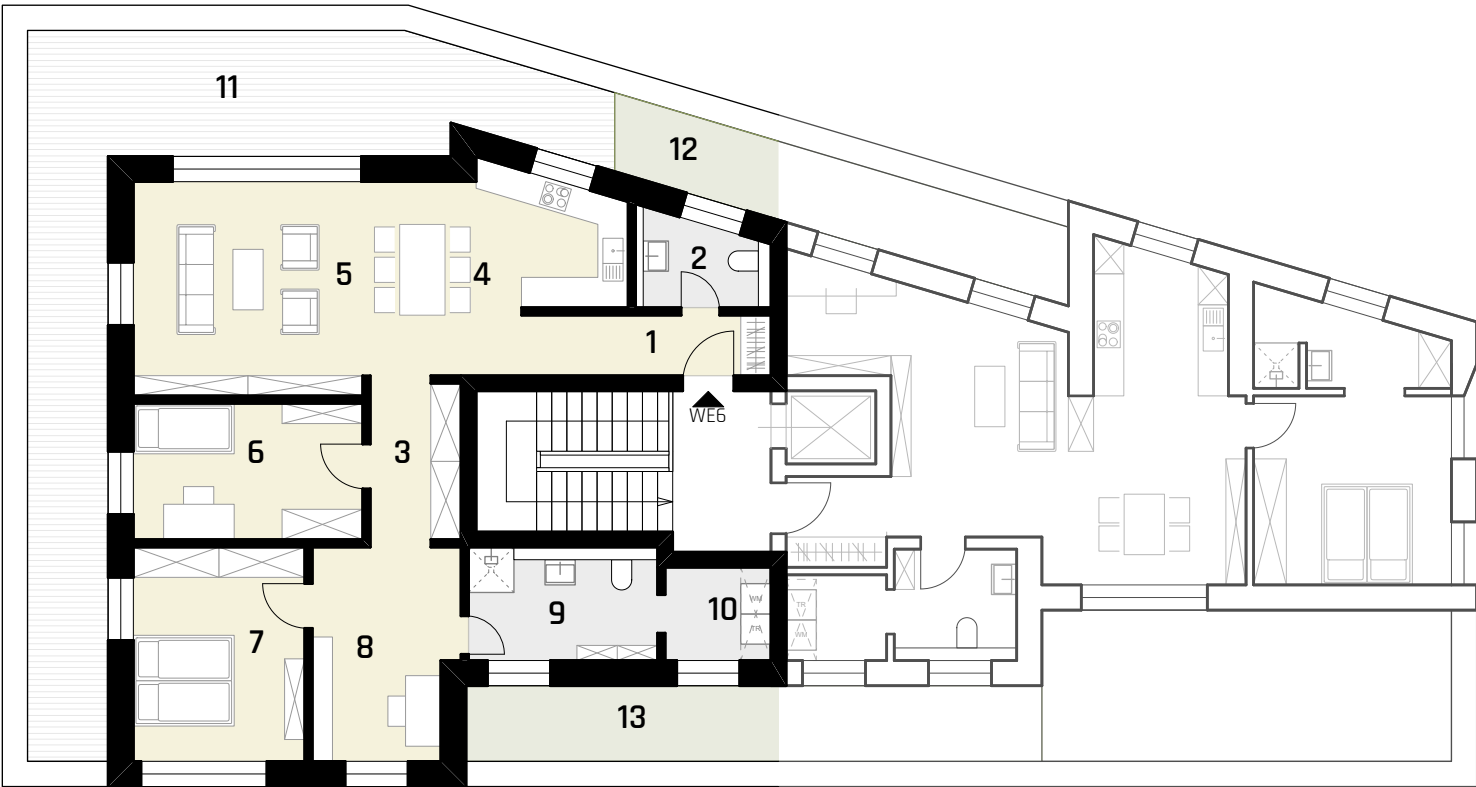


MFH Mörzheim Schlittweg

WOHNEINHEIT 06 PENTHOUSEWOHNUNG

STAFFELGESCHOSS
PLANSTAND: 28.05.2025

Innenraum		
1	Diele	5,94 m²
2	WC	3,81 m²
3	Flur	14,29 m²
4	Essen/ Küche	13,69 m²
5	Wohnen	19,91 m²
6	Kind	12,29 m²
7	Schlafen	14,45 m²
8	Arbeiten	6,99 m²
9	Bad	7,72 m²
10	HW	3,88 m²
Gesamt-Innenraum		102,99 m²
Außenraum		
11	Terrasse (anrechenbare Fläche 50% von 45,16 m²)	22,58 m²
12	Begrünte Terrasse (anrechenbare Fläche 25% von 5,08 m²)	1,27 m²
13	Begrünte Terrasse (anrechenbare Fläche 25% von 9,30 m²)	2,33 m²
Gesamt-Außenraum		26,17 m²
Gesamt-Wohnfläche		129,16 m²
Abstellraum Nr. WE 6		5,00 m²
Gesamt-Wohn-Nutzfläche		134,16 m²
(Sämtliche Flächenangaben vorbehaltlich finaler Ausführungsplanung)		



* Exemplarischster Grundriss Planung Erfolgt Individuell mit Bauherr.

Ermittlung Richtpreis für WE 06:

Enthalten sind Kosten bis Einschl. Endausbau gemäß Baubeschreibung

- Nutzfläche 134,16 m².
- Einschl. Stellplatz 06.
- Einschl. Anteil Gemeinschaftsraum.
- Einschl. Anteil Allgmeinflächen Innen und Außen entspricht ca. 4.500 € / m² Nutzfläche.
- Grunderwerbsteuer erfolgt Lediglich auf Grundstücksanteil:
ca. 25 € je m² Nutzfläche x 134,16 m² Nutzfläche = ca. 3.400 € Grunderwerbsteuer.
- Keine Makler Kosten.

Richtpreis WE 06 = ca. 605.000 €