

GARAGE-EINBAU

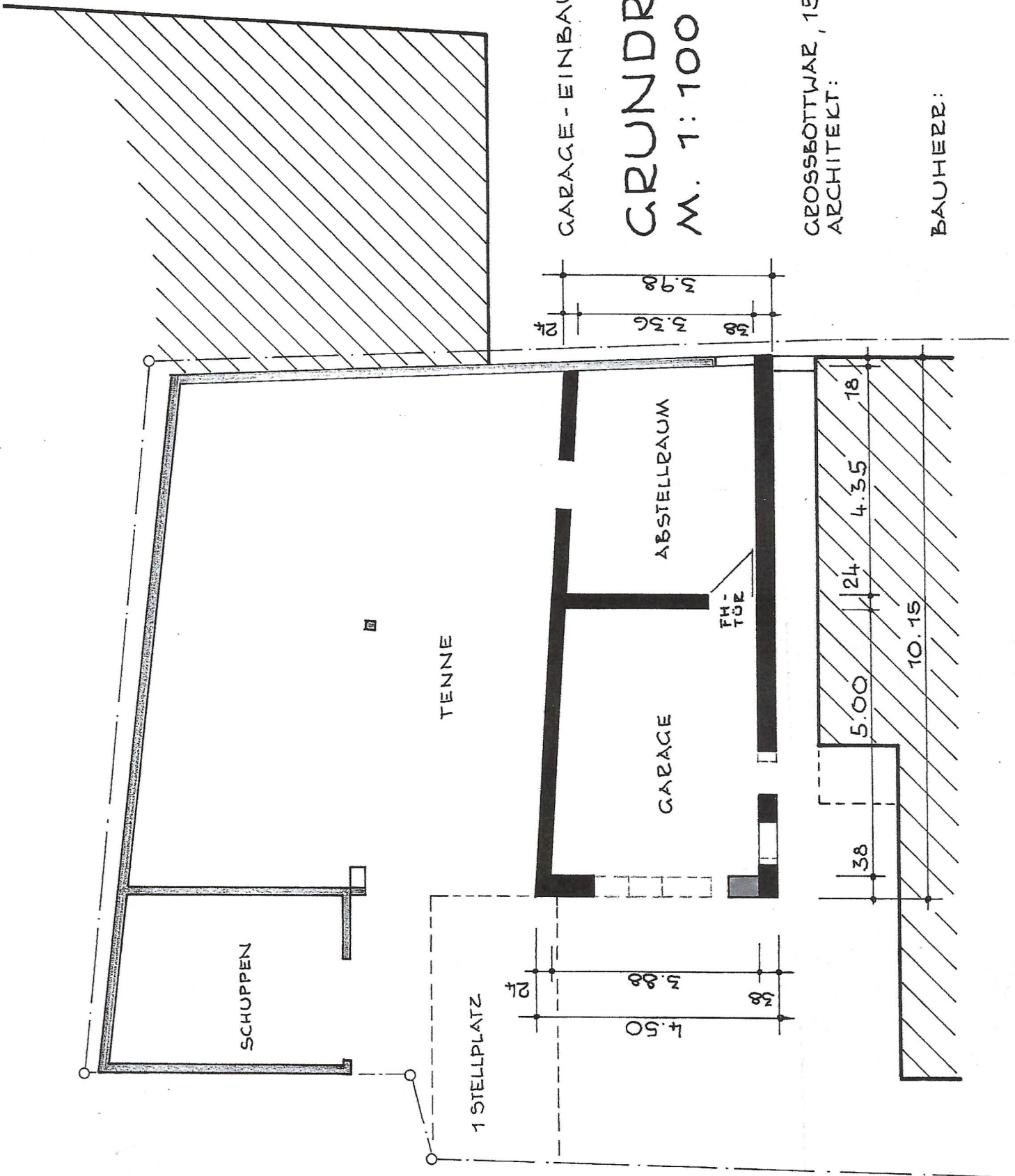
GROSSBOTTWAR

GRUNDRISS

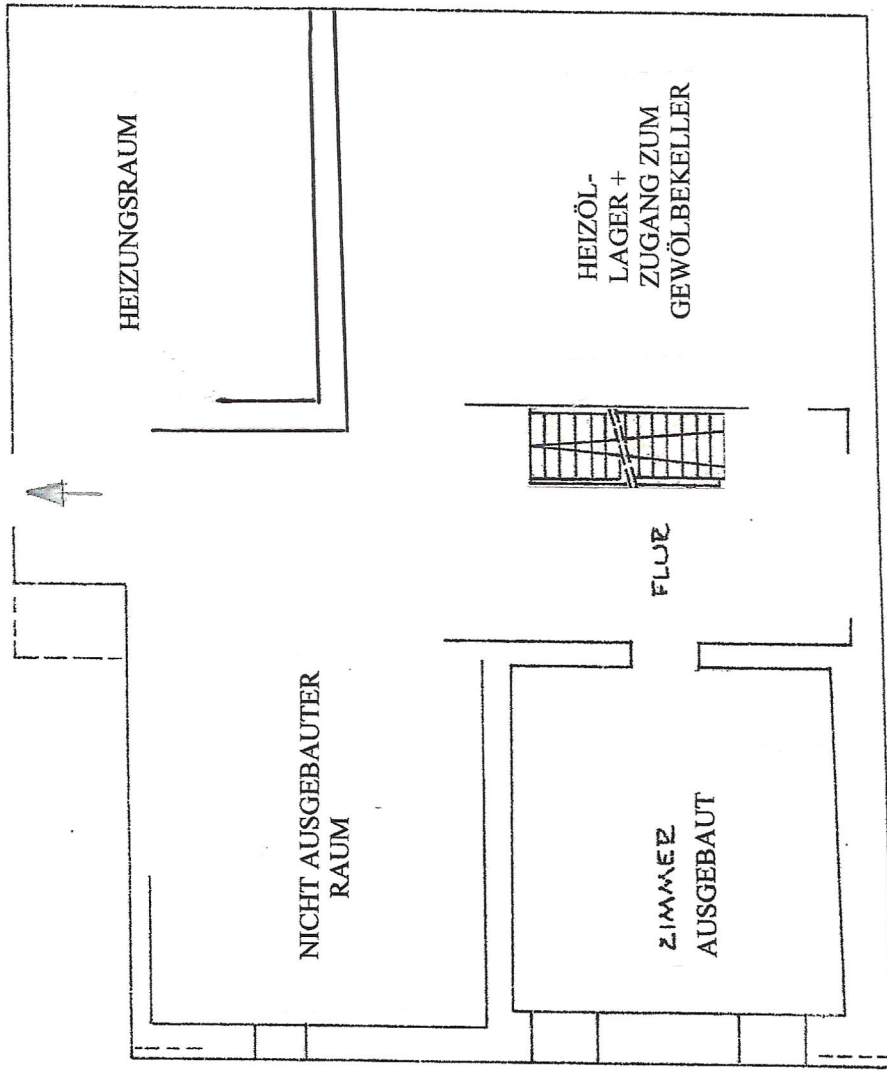
M. 1:100

GROSSBOTTWAR, 15.5.84
ARCHITEKT:

BAUHERR:

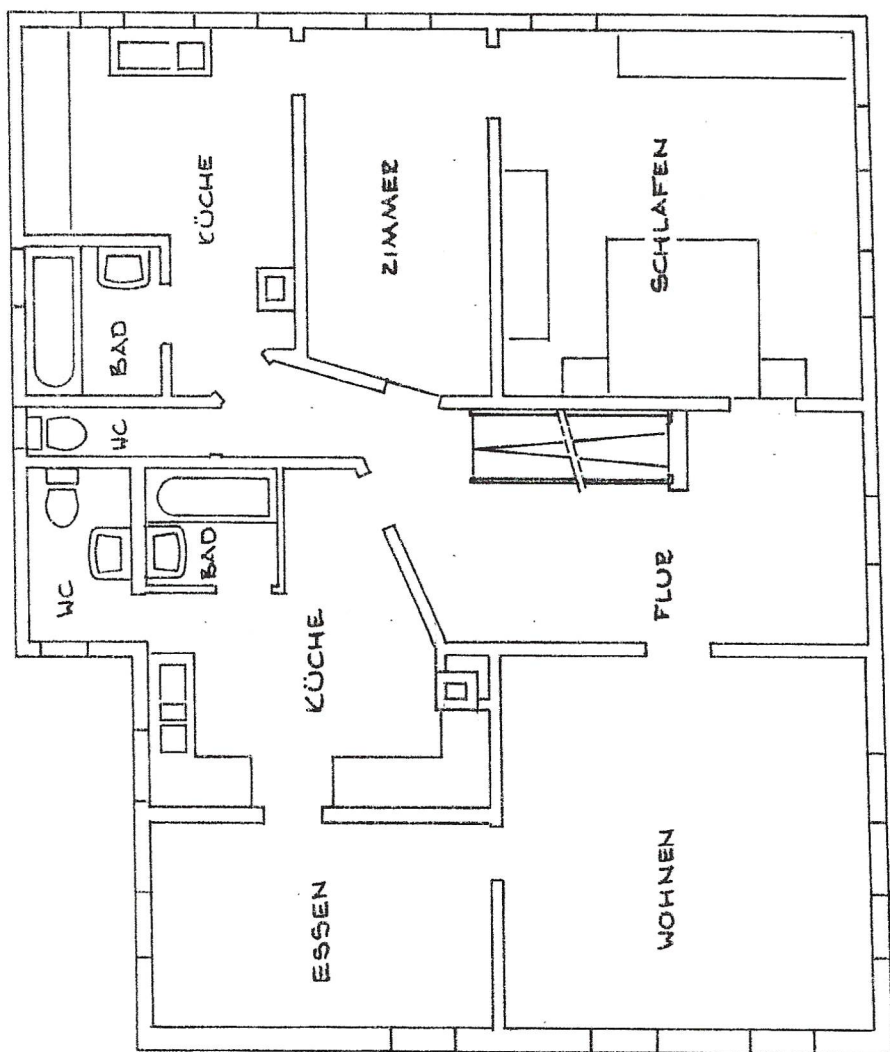


AUSGANG ZUR GARAGE +
SCHEUNE



CROSSBOTTWAE
ERDGESCHOSS
M. 1:100

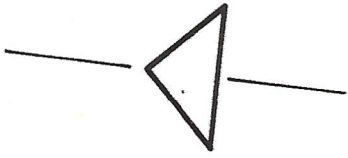
CROSSBOTTWAE, 22.12.87



GROSSBOTTWAE
OBERGESCHOSS

M. 1:100

GROSSBOTTWAE, 22.12.87



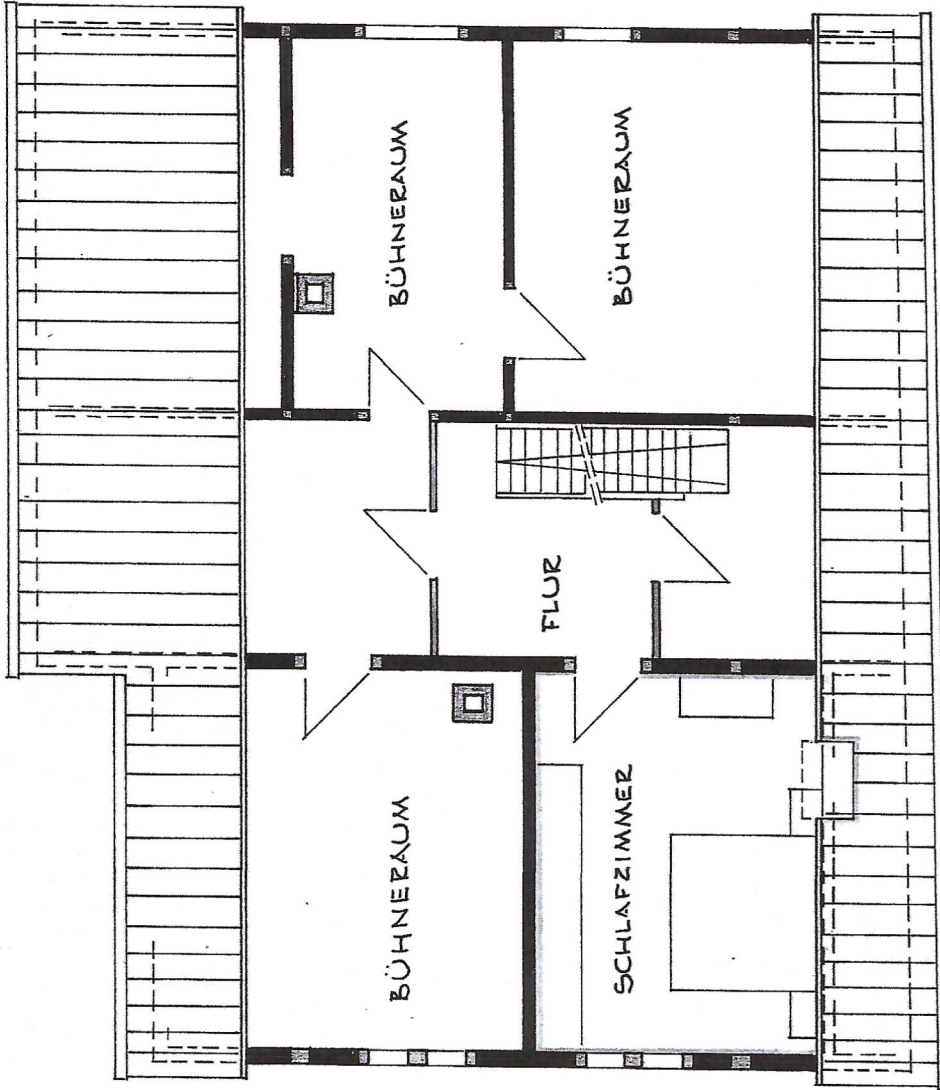
GROSSBOTTWAR

DACHGESCHOSS

M. 1:100

GROSSBOTTWAR, 15.5.84
ARCHITEKT:

BAUHERR:



12
3.74
16

16 4.97 16 3.05 12

Haus

Wohnflächenberechnung nach DIN

Westliche Wohnung

EG	Zimmer	$(4,33 + 4,16)/2 \cdot (4,55 + 4,50)/2$		19,21 m ²
OG	Wohnzi.	$(4,84 + 4,80)/2 \cdot (4,86 + 4,80)/2$		23,28 m ²
	Esszi.	$(2,75 + 2,82)/2 \cdot (4,37 + 4,40)/2$		12,21 m ²
	Küche	2,69 · 3,76	10,11	
		- 0,70 · 0,30/2	0,11	
		0,46 · 1,21	0,56	
		1,66 · (1,24+1,65)/2	2,40	12,96 m ²
	Bad	1,48 · 1,67		2,47 m ²
	WC	2,27 · 1,35		3,06 m ²
	Flur	$(5,50 + 6,41)/2 \cdot 3,00$	17,87	
		1,00 · 1,30/2	0,65	
		- 2,65 · 1,00	<u>2,65</u>	
			15,87/2	7,94 m ²
DG	Schlafzi.	3,70 · 4,82	17,83	
		- 4,82 · 0,50/2	1,23	16,60 m ²
	Flur	5,76 · 3,00	17,28	
		- 4,27 · 1,00	4,27	
		- 2,00 · 0,50/2	0,50	<u>12,51 m²</u>
				110,24 m ²

Östliche Wohnung

	Flur	$(5,50 + 6,41)/2 \cdot 3,00$	17,87	
		1,00 · 1,30/2	0,65	
		- 2,65 · 1,00	<u>2,65</u>	
			15,87/2	7,94
		0,70 · (0,60 + 1,22)/2		0,64
		1,16 · (1,22 + 0,95)/2		1,26
				9,84 m ²
	WC	2,87 · 0,66		1,89 m ²
	Bad	1,72 · 1,81		3,11 m ²
	Küche	2,72 · 3,53	9,60	
		2,05 · 1,71	3,51	
		- 1,10 · 0,70/2	0,39	
		- 0,50 · 0,55	0,28	12,44 m ²

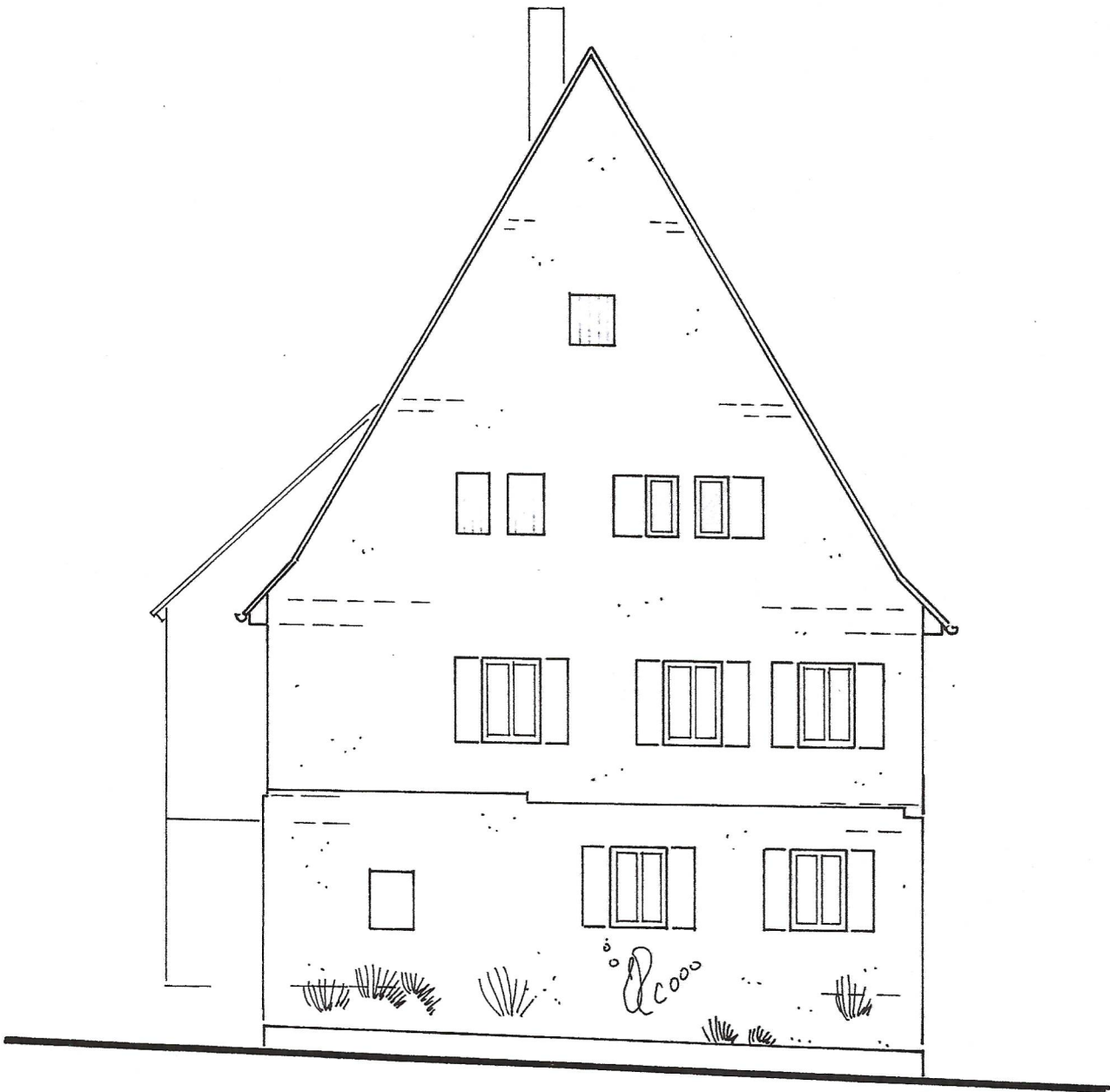
Zimmer	2,37 . 4,63	10,97	
	- 1,70 . 0,50/2	0,43	10,54 m ²
Schlafen	4,67 . 4,70		21,95 m ²
			<hr/>
			59,77 m ²

Großbottwar, 22.12.87

WESTSEITE

GROSSBOTTWAR

M. 1:100



GROSSBOTTWAR, 15.5.84
ARCHITEKT:

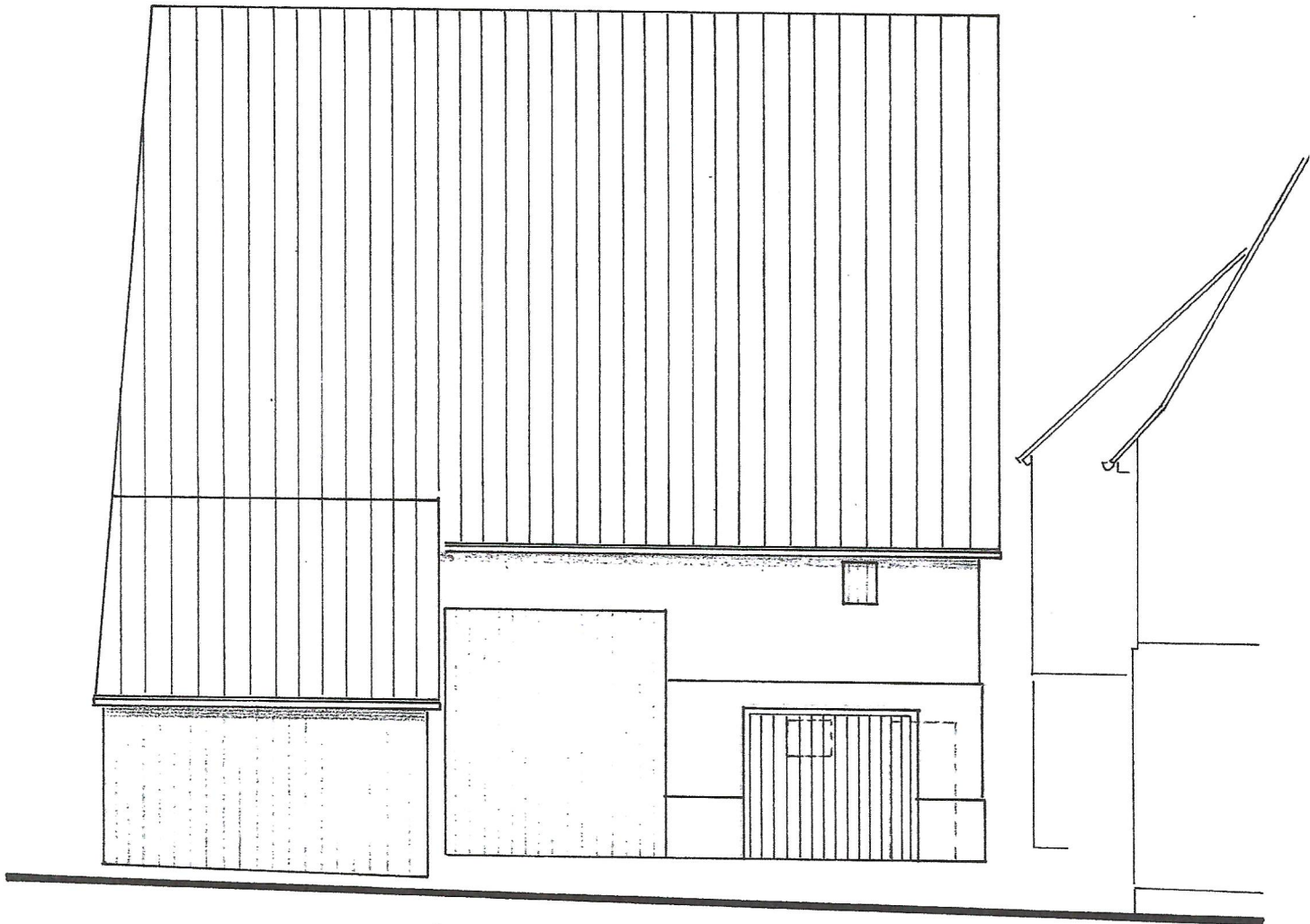
BAUHERR:

GARAGE - EINBAU

GROSSBOTTWAR

WESTSEITE

M. 1:100



GROSSBOTTWAR, 15.5.84
ARCHITEKT:

BAUHERR: