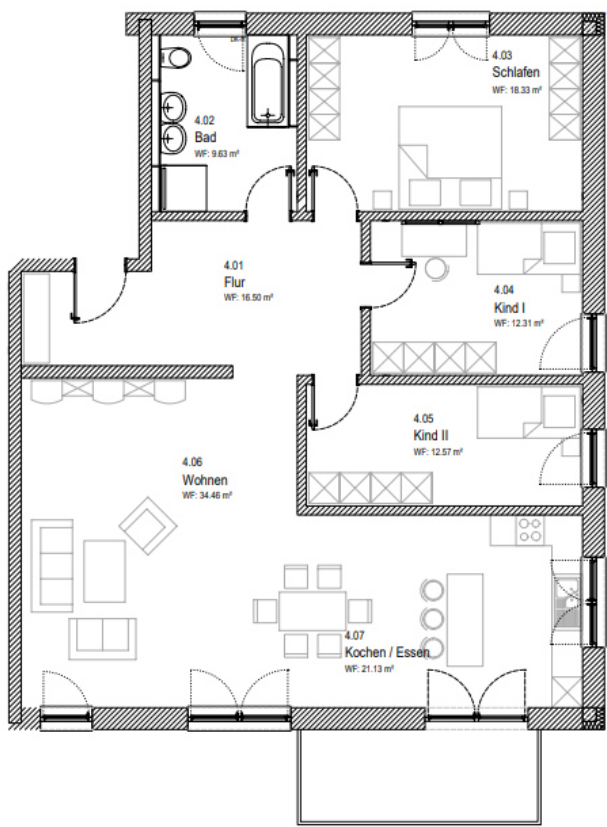
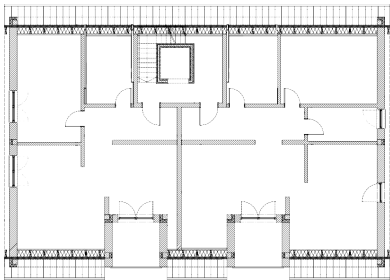


OBERGESCHOSS WOHNUNG 4

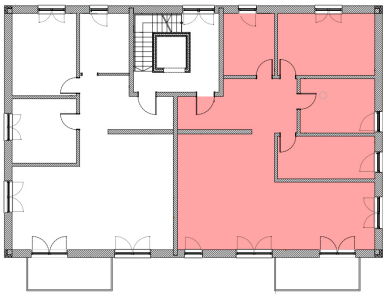


Grundriss

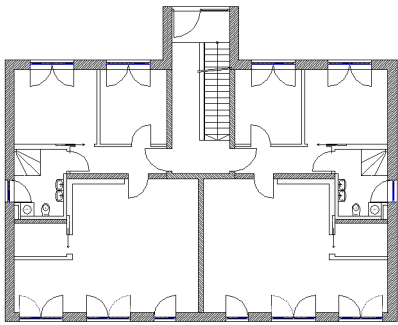
Objektart	Mehrfamilienhaus
Adresse	85405 Nandlstadt
Baujahr	2024
Zimmerzahl	4
Wohnfläche (ca.)	125 m²
Anzahl Stellplätze	2
Stellplatzart	Stellplatz
Energieträger	Wärmepumpe
Heizung	Fußbodenheizung
Küche	Einbauküche
Balkon (ca.)	8 m²
Ausrichtung	Süd
Kellerabteil	Ja
Zustand	Neubau
Ausstattung	stark gehoben



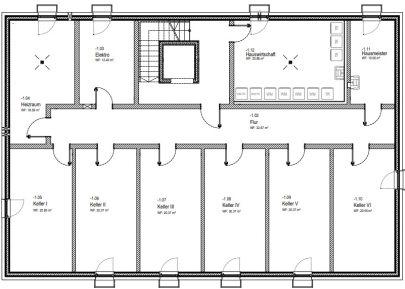
DG



1. OG



EG



KG