

Die textlichen Festsetzungen im Brandschutzkonzept sind maßgebend.

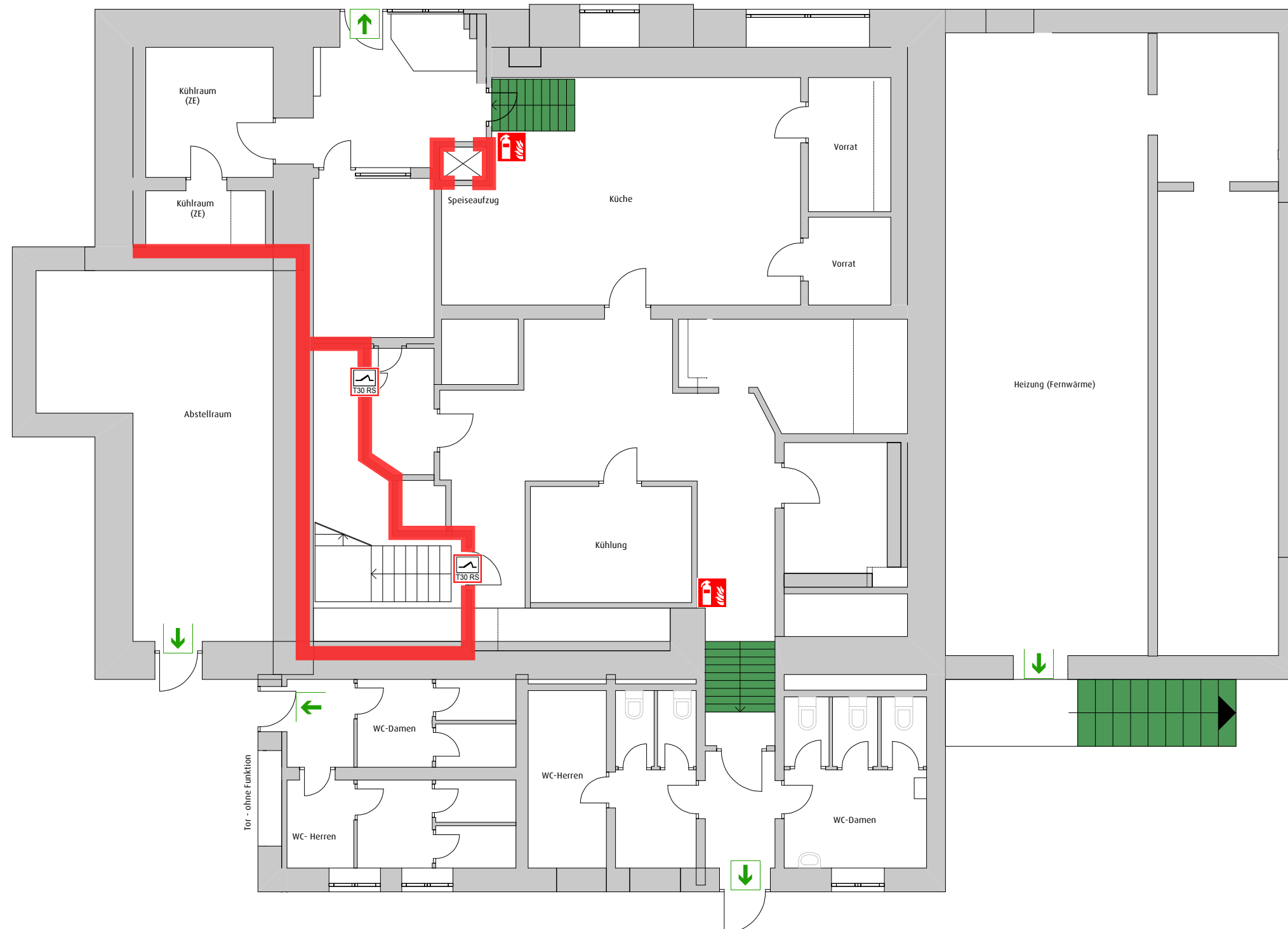
Dieser Plan basiert auf der Zeichnung "Grundriss-UG" vom 24.10.16 des Architekturbüros Hilke+Krug, Kassel

0 5 m  
M. 1:100



17,91

18,57



#### Legende:

- Notausgang
- Feuerlöscher
- Feuer-/Rauchschutztür T30
- feuerbeständige Trennwand (F90-A)
- notwendige Treppe



**THORMÄHLEN + PEUCKERT**  
BERATENDE INGENIEURE GMBH & CO. KG

WWW.TP-ING.DE

RENTHOF 1 34117 KASSEL  
TEL 0 561 / 506 359-0 FAX 0 561 / 506 359-10  
KASSEL@TP-ING.DE

Projekt: 16-5118B

Umnutzung und Umbau  
Wolpertinger Brauhaus  
Hafenstraße 54  
Kassel

Bauherr:

Radeberger Gruppe KG  
Darmstädter Landstraße 185  
60598 Frankfurt am Main

Plandarstellung:

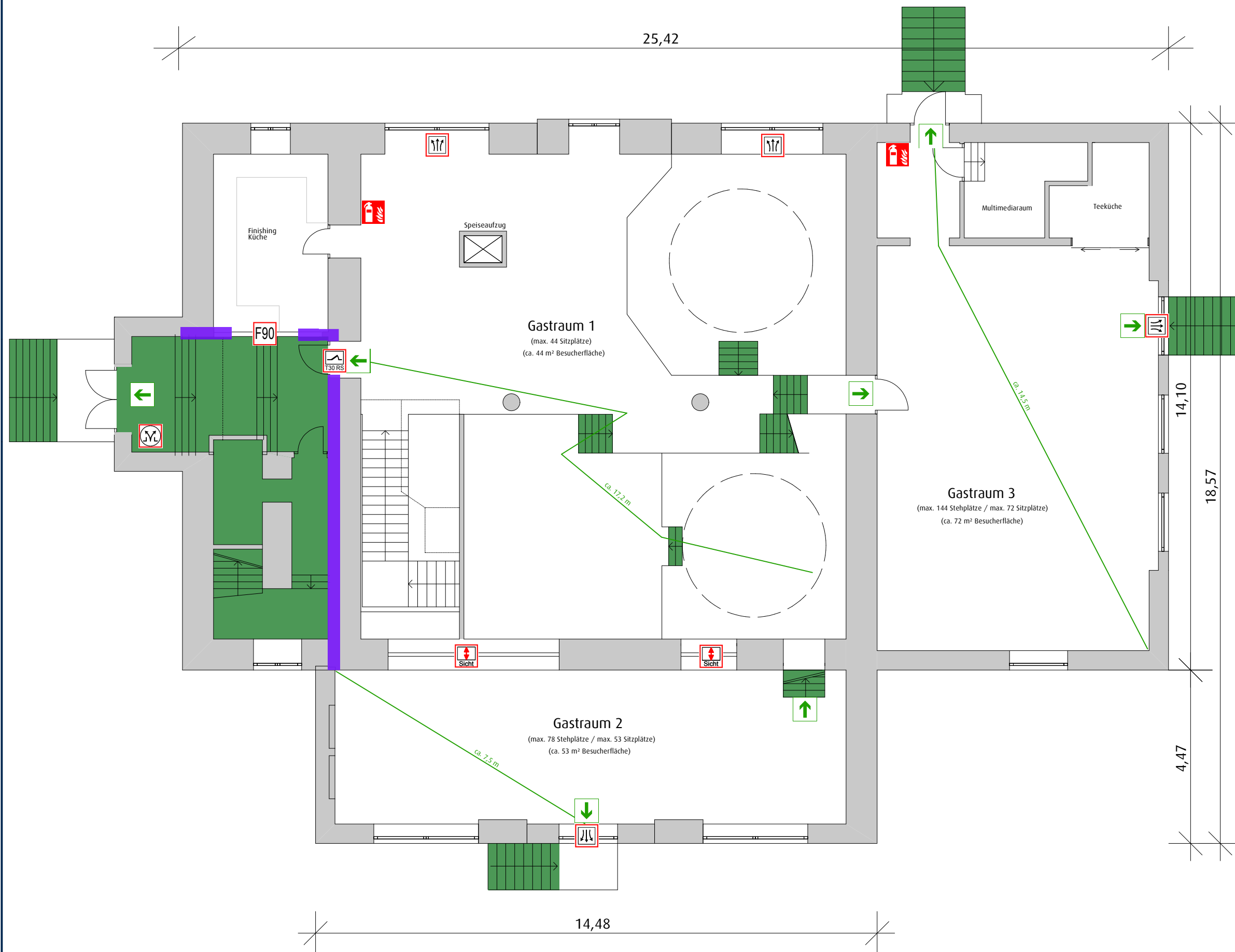
#### Brandschutzplan Kellergeschoss

Gezeichnet: F. Leiwen 10.11.16  
Geprüft: C. Sonntag 10.11.16

B2

Die textlichen Festsetzungen im Brandschutzkonzept sind maßgebend.

Dieser Plan basiert auf der Zeichnung "Grundriss-EG" vom 24.10.16 des Architekturbüros Hilke+Krug, Kassel



#### Legende:

- ➔ Notausgang
- 🔥 Feuerlöscher
- T30 RS Feuer-/Rauchschutztür T30
- Ⓜ Bedienstelle Rauchabzugsanlage
- ↕ Sichtverbindung
- F90 F90-Verglasung
- ⌵ Abluftöffnung
- 🟪 Treppenraumwand (F90-A)
- 🟩 notwendige Treppe / Treppenraum



**THORMÄHLEN + PEUCKERT**  
BERATENDE INGENIEURE GMBH & CO. KG

WWW.TP-ING.DE

RENTHOF 1 34117 KASSEL  
TEL 0 561 / 506 359-0 FAX 0 561 / 506 359-10  
KASSEL@TP-ING.DE

Projekt: 16-5118B

Umnutzung und Umbau  
Wolpertinger Brauhaus  
Hafenstraße 54  
Kassel

Bauherr:

Radeberger Gruppe KG  
Darmstädter Landstraße 185  
60598 Frankfurt am Main

Plandarstellung:

#### Brandschutzplan Erdgeschoss

Gezeichnet: F. Leiwen 10.11.16  
Geprüft: C. Sonntag 10.11.16

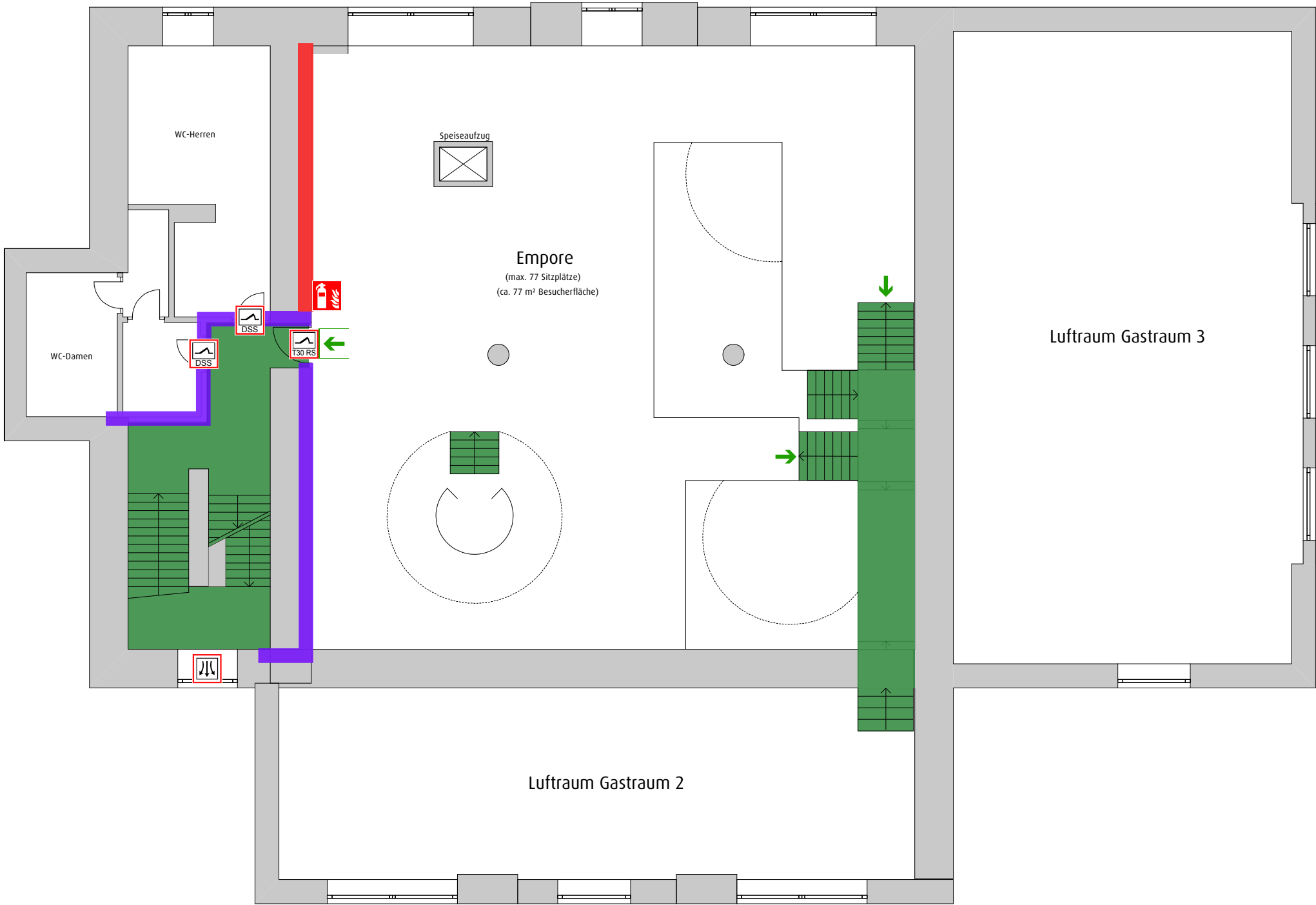
B3

Die textlichen Festsetzungen im Brandschutzkonzept sind maßgebend.










Dieser Plan basiert auf der Zeichnung "Grundriss-EG" vom  
24.10.16 des Architekturbüros Hilke+Krug, Kassel



0 5 m  
M. 1:100



Legende:

- |   |                                   |
|---|-----------------------------------|
|  | Notausgang                        |
|  | Fluchtrichtung                    |
|  | Feuerlöscher                      |
|  | Feuer-/Rauchschutztür T30         |
|  | dicht-/selbstschließende Tür      |
|  | Abluftöffnung                     |
|  | feuerbeständige Trennwand (F90-A) |
|  | Treppenraumwand                   |
|  | notwendige Treppe / Treppenraum   |



**THORMÄHLEN + PEUCKERT**  
BERATENDE INGENIEURE GMBH & CO. KG

**WWW.TP-ING.DE**

RENTHOF 1 3 4 1 1 7 KASSEL  
TEL 0 5 6 1 / 5 0 6 3 5 9 - 0 FAX 0 5 6 1 / 5 0 6 3 5 9 - 1 0  
KASSEL@TP-ING.DE

Projekt: 16-5118B

Umnutzung und Umbau  
Wolpertinger Brauhaus  
Hafenstraße 54  
Kassel

Bauherr:

---

Radeberger Gruppe KG  
Darmstädter Landstraße 185  
60598 Frankfurt am Main

Plandarstellung:

## Brandschutzplan Empore

Gezeichnet: F. Leiwen 10.11.16  
Geprüft: C. Sonntag 10.11.16

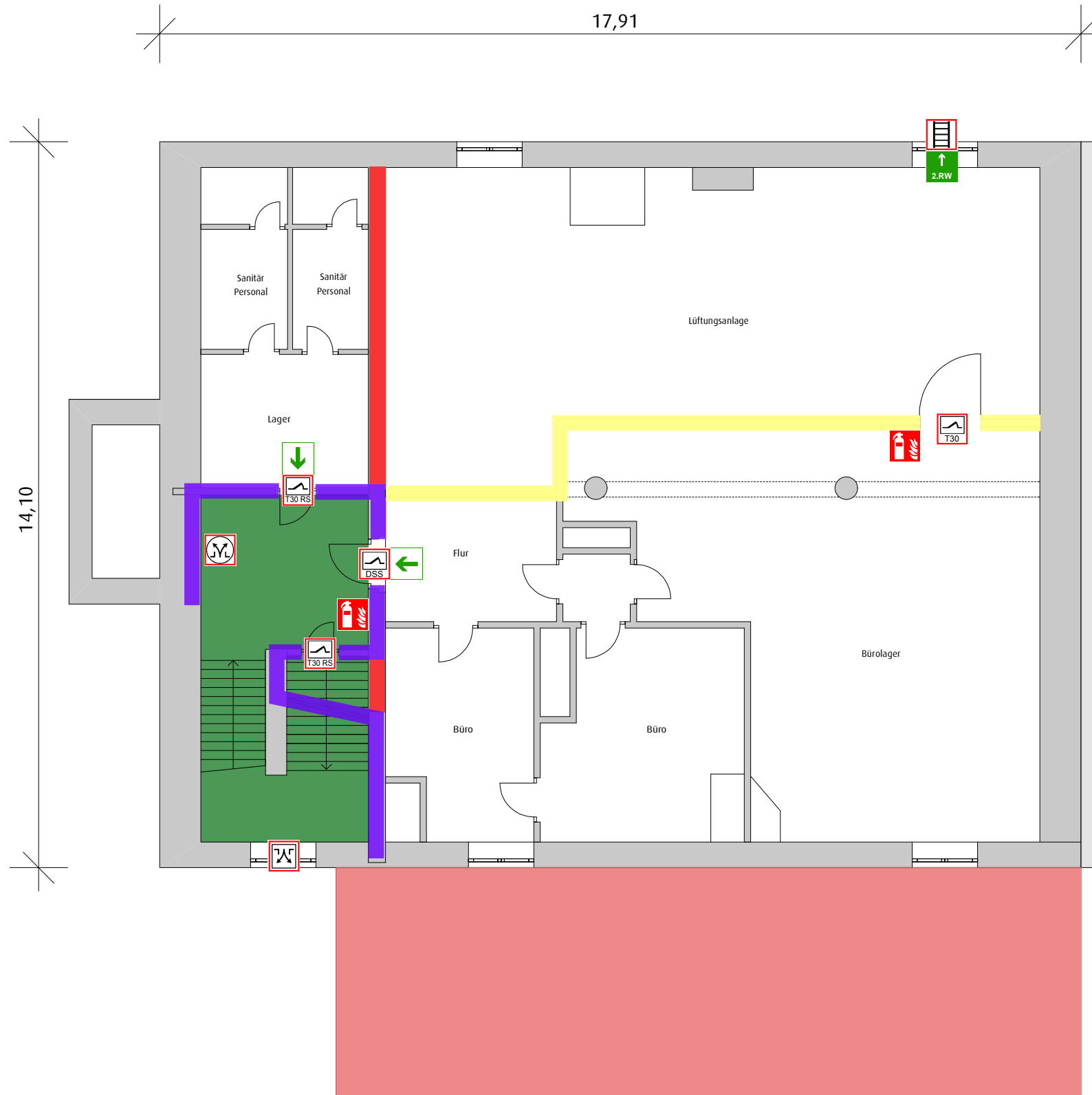
B4

Die textlichen Festsetzungen im Brandschutzkonzept sind maßgebend.

Dieser Plan basiert auf der Zeichnung "Grundriss-1.OG" vom 24.10.16 des Architekturbüros Hilke+Krug, Kassel



0 5 m  
M. 1:100



#### Legende:

- Notausgang
- 2. Rettungsweg
- Feuerlöscher
- Feuerschutztür T30
- Feuer-/Rauchschutztür T30
- dicht-/selbstschließende Tür
- Bedienstelle Rauchabzugsanlage
- Rauch-/Wärmeabzugsanlage
- anleiterbare Stelle
- feuerbeständige Trennwand (F90-A)
- feuerhemmende Trennwand (F30-A)
- Treppenraumwand (F90-A)
- feuerbeständige Decke (F90)
- notwendige Treppe / Treppenraum



**THORMÄHLEN + PEUCKERT**  
BERATENDE INGENIEURE GMBH & CO. KG

WWW.TP-ING.DE

RENTHOF 1 3 4 1 1 7 KASSEL  
TEL 0 561 / 506 359-0 FAX 0 561 / 506 359-10  
KASSEL@TP-ING.DE

Projekt: 16-5118B

Umnutzung und Umbau  
Wolpertinger Brauhaus  
Hafenstraße 54  
Kassel

Bauherr:

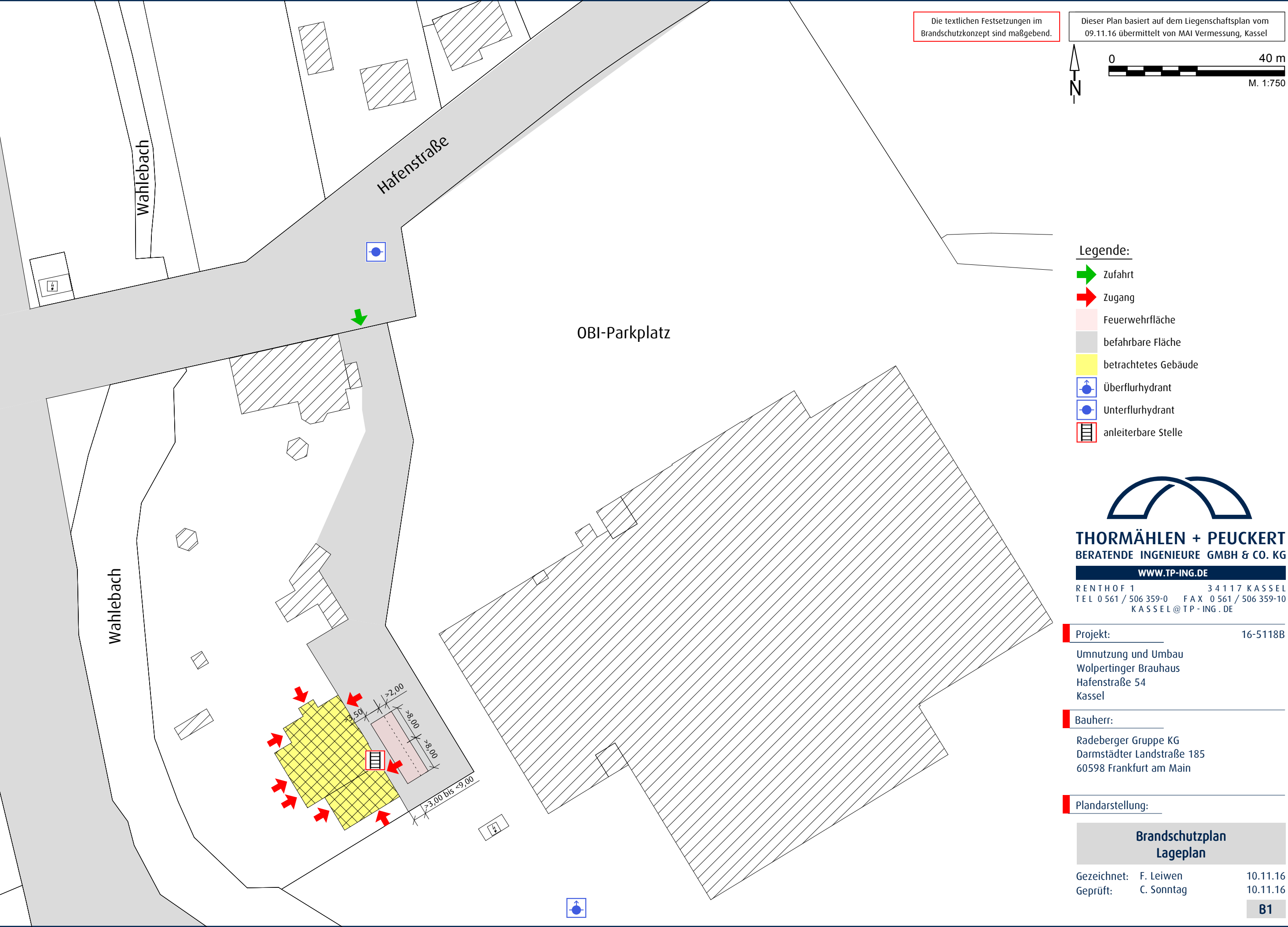
Radeberger Gruppe KG  
Darmstädter Landstraße 185  
60598 Frankfurt am Main

Plandarstellung:

#### Brandschutzplan 1.Obergeschoss

Gezeichnet: F. Leiwen 10.11.16  
Geprüft: C. Sonntag 10.11.16

B5



Die textlichen Festsetzungen im Brandschutzkonzept sind maßgebend.

Dieser Plan basiert auf dem Liegenschaftsplan vom 09.11.16 übermittelt von MAI Vermessung, Kassel



Legende:

- Zufahrt
- Zugang
- Feuerwehrrfläche
- befahrbare Fläche
- betrachtetes Gebäude
- Überflurhydrant
- Unterflurhydrant
- anleiterbare Stelle



**THORMÄHLEN + PEUCKERT**  
BERATENDE INGENIEURE GMBH & CO. KG

WWW.TP-ING.DE  
RENTHOF 1 3 4 1 1 7 KASSEL  
TEL 0 561 / 506 359-0 FAX 0 561 / 506 359-10  
KASSEL@TP-ING.DE

Projekt: 16-5118B

Umnutzung und Umbau  
Wolpertinger Brauhaus  
Hafenstraße 54  
Kassel

Bauherr:

Radeberger Gruppe KG  
Darmstädter Landstraße 185  
60598 Frankfurt am Main

Plandarstellung:

**Brandschutzplan  
Lageplan**

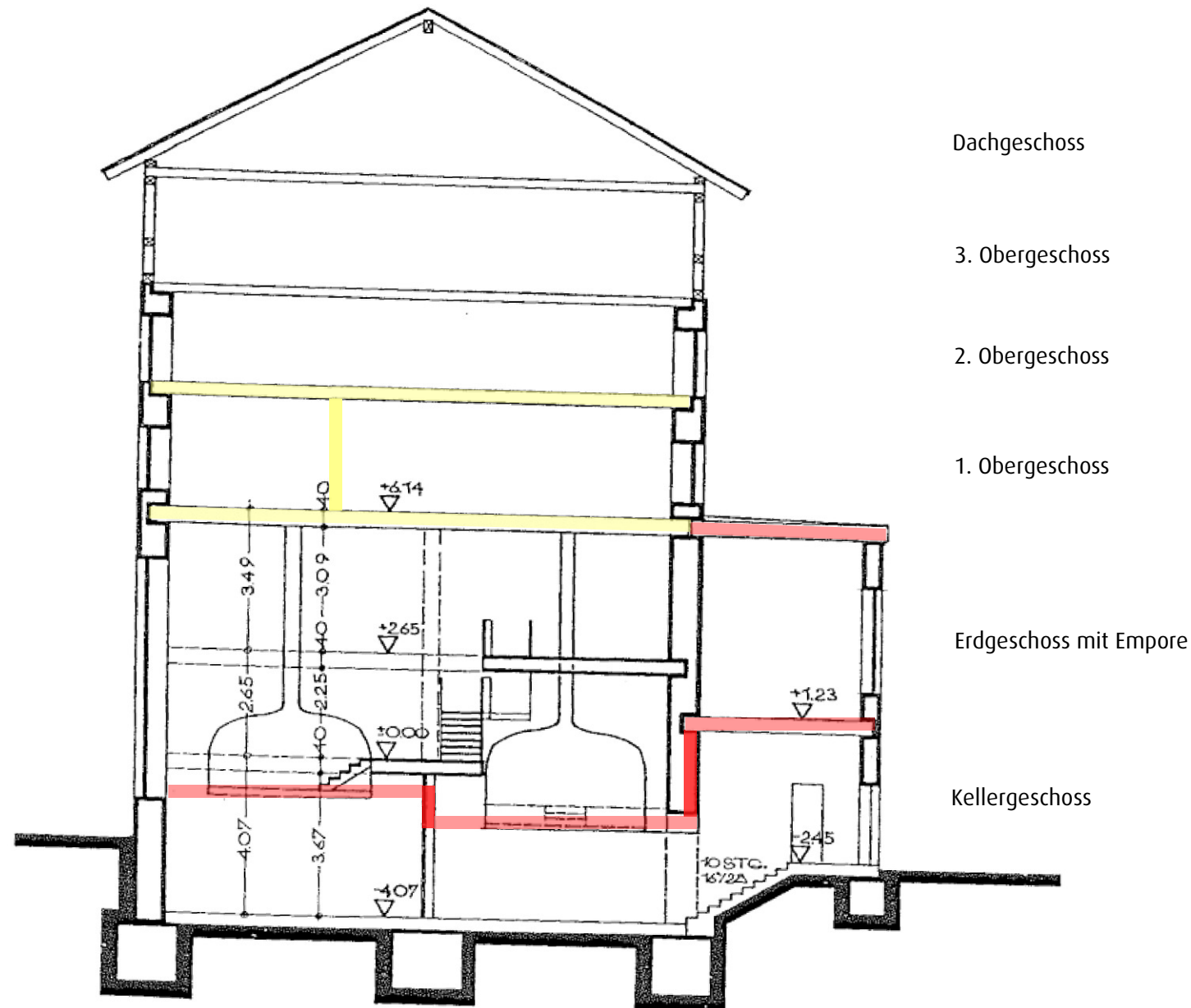
Gezeichnet: F. Leiwen 10.11.16  
Geprüft: C. Sonntag 10.11.16

B1

Die textlichen Festsetzungen im Brandschutzkonzept sind maßgebend.

Dieser Plan basiert auf der Zeichnung "Bestandszeichnungen" vom 15.09.16 des Architekturbüros Hilke Krug&Kollegen, Kassel

0 10 m  
M. 1:150



#### Legende:

- feuerhemmende Trennwand (F30)
- feuerhemmende Decke (F30)
- feuerbeständige Trennwand (F90)
- feuerbeständige Decke (F90)



**THORMÄHLEN + PEUCKERT**  
BERATENDE INGENIEURE GMBH & CO. KG

WWW.TP-ING.DE

RENTHOF 1 34117 KASSEL  
TEL 0 561 / 506 359-0 FAX 0 561 / 506 359-10  
KASSEL@TP-ING.DE

Projekt: 16-5118B

Umnutzung und Umbau  
Wolpertinger Brauhaus  
Hafenstraße 54  
Kassel

Bauherr:

Radeberger Gruppe KG  
Darmstädter Landstraße 185  
60598 Frankfurt am Main

Plandarstellung:

#### Brandschutzplan Schnitt

Gezeichnet: F. Leiwen 10.11.16  
Geprüft: C. Sonntag 10.11.16

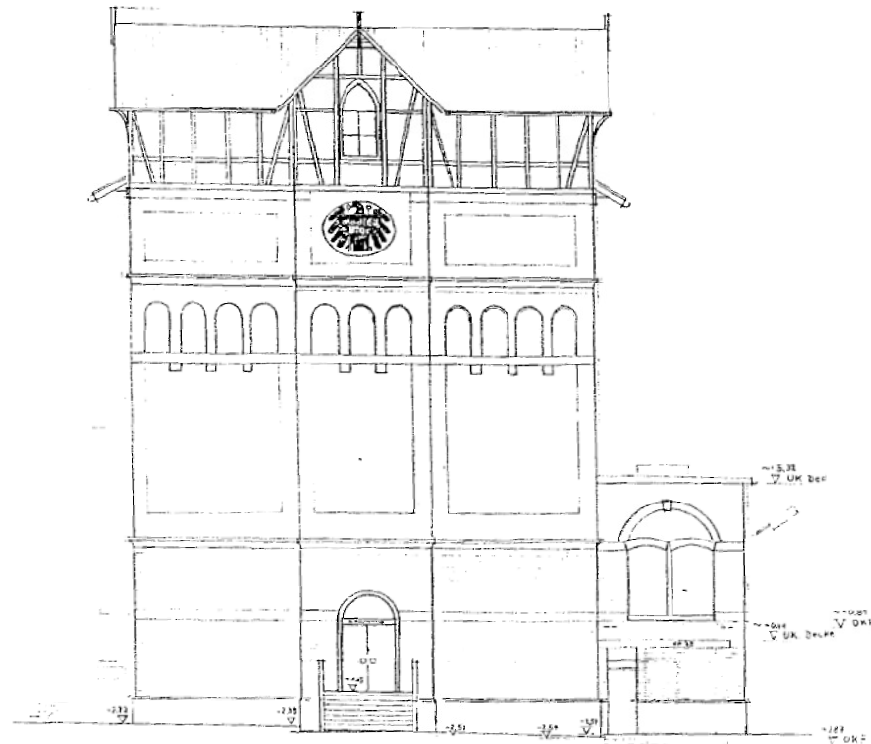
B6

Die textlichen Festsetzungen im Brandschutzkonzept sind maßgebend.

Dieser Plan basiert auf der Zeichnung "Bestandszeichnungen" vom 15.09.16 des Architekturbüros Hilke Krug&Kollegen, Kassel

0 10 m  
M. 1:200

Ansicht Nord



Ansicht West



Ansicht Ost



**THORMÄHLEN + PEUCKERT**  
BERATENDE INGENIEURE GMBH & CO. KG

WWW.TP-ING.DE

RENTHOF 1 34117 KASSEL  
TEL 0 561 / 506 359-0 FAX 0 561 / 506 359-10  
KASSEL@TP-ING.DE

Projekt: 16-5118B

Umnutzung und Umbau  
Wolpertinger Brauhaus  
Hafenstraße 54  
Kassel

Bauherr:

Radeberger Gruppe KG  
Darmstädter Landstraße 185  
60598 Frankfurt am Main

Plandarstellung:

**Brandschutzplan**  
**Ansichten**

Gezeichnet: F. Leiwen 10.11.16  
Geprüft: C. Sonntag 10.11.16

B7