

Vielfältig nutzbare Verkaufsfläche / Lager / Bürofläche



Bergstraße 4
91054 Erlangen

Miet-/Kaufobjekt: Miete
Verkaufsfläche: 570,00 m²
Miete pro Monat: Preis auf Anfrage
Scout-ID: 152274825



Ihr Ansprechpartner:

H. VESTNER GmbH Dienstleistungen

Frau Hella Vestner-Lieb

E-Mail: hella.vestner-lieb@vestner-online.de

Web: <http://www.vestner-hausverwaltung.de>

Verfügbar ab: 01.10.2024
Fußweg zu öffentl. Verkehrsmitteln: 1 Min.
Fahrzeit zum nächsten Hauptbahnhof: 4 Min.
Fahrzeit zur nächsten BAB: 4 Min.
Fahrzeit zum nächsten Flughafen: 22 Min.
Objektart: Verkaufsfläche
Anzahl der Parkflächen: 15
Heizungsart: Gas-Heizung
Kautions: 4800

Vielfältig nutzbare Verkaufsfläche / Lager / Bürofläche



Bergstraße 4

91054 Erlangen

Miet-/Kaufobjekt:	Miete
Verkaufsfläche:	570,00 m ²
Miete pro Monat:	Preis auf Anfrage

Objektbeschreibung:

Die angebotene Fläche wurde zuletzt für Ausstellungsräume eines Küchenstudios genutzt.

Ab Oktober / November stehen die Räume wieder zur Vermietung zur Verfügung.

Die über 570 m² große Fläche bietet individuelle Gestaltungsmöglichkeiten als Einzelhandelsfläche, Werkstatt, Lagerfläche oder Bürofläche.

Die Immobilie kann durch den zukünftigen Mieter renoviert werden und bietet dabei umfangreiche Möglichkeiten.

Im Erdgeschoss und 1. OG befinden sich Eingangsbereich, Ausstellungsräume, WCs für Mitarbeiter und Kunden, ein Abstellraum, eine Küche, ein Aufenthaltsraum, eine Teeküche für Mitarbeiter, eine Werkstatt oder Lager, die Heizung und Hoffläche.

Im 2. OG befindet sich ein weiterer, großer Ausstellungsraum, ein Lager und ein Besprechungszimmer.

Eine Anlieferung ist über den Hof möglich.

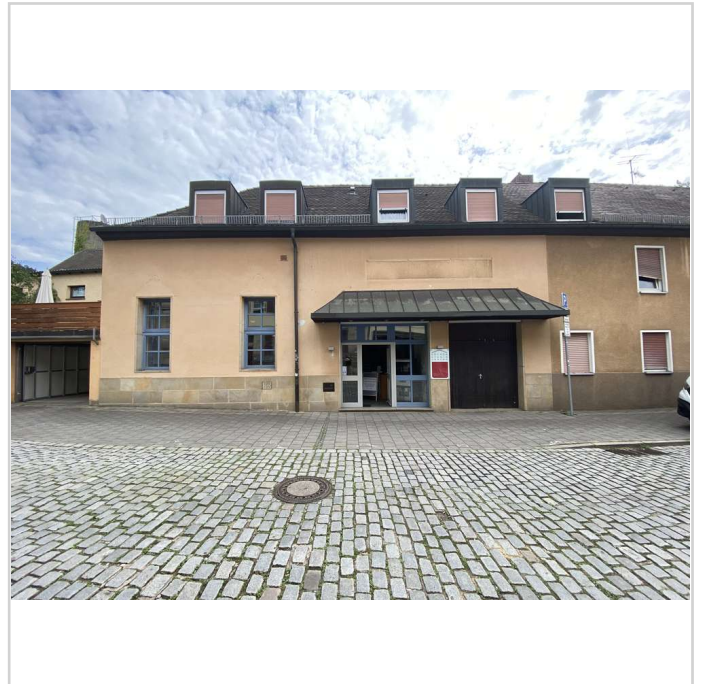
Insgesamt stehen 15 Stellplätze zur Verfügung.

Lage:

Das Objekt befindet sich in der Bergstraße, am Fuße des Bergkirchweihgeländes in Erlangen.

Die Erlanger Innenstadt befindet sich ca. 1 km entfernt. Die Autobahnauffahrt nach Nürnberg und Bamberg ist in ca. 4 Minuten mit dem Auto erreichbar.

Die Bergstraße und Umgebung ist überwiegend durch Gewerbenutzung (Einzelhandel, Büros, Restaurants) aber auch durch Wohnhäuser geprägt.



Ansicht



Hofzufahrt

Vielfältig nutzbare Verkaufsfläche / Lager / Bürofläche



Bergstraße 4
91054 Erlangen

Miet-/Kaufobjekt: Miete
Verkaufsfläche: 570,00 m²
Miete pro Monat: Preis auf Anfrage



Hof



Räumlichkeiten



Räumlichkeiten



Räumlichkeiten

Vielfältig nutzbare Verkaufsfläche / Lager / Bürofläche



Bergstraße 4
91054 Erlangen

Miet-/Kaufobjekt: Miete
Verkaufsfläche: 570,00 m²
Miete pro Monat: Preis auf Anfrage



Räumlichkeiten



Räumlichkeiten



Räumlichkeiten



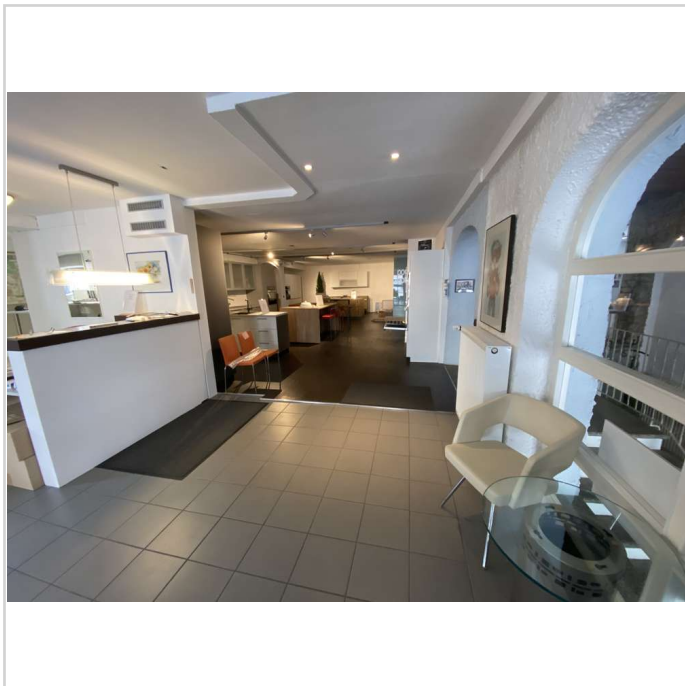
Räumlichkeiten

Vielfältig nutzbare Verkaufsfläche / Lager / Bürofläche

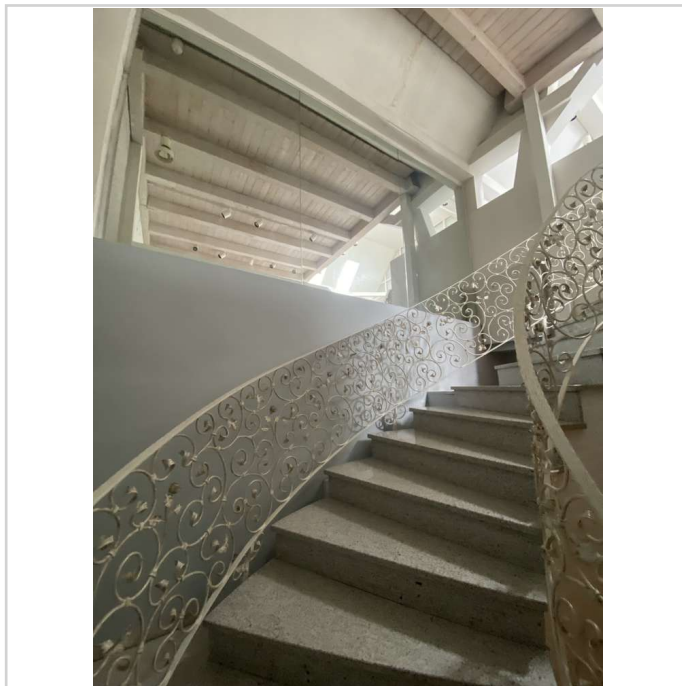


Bergstraße 4
91054 Erlangen

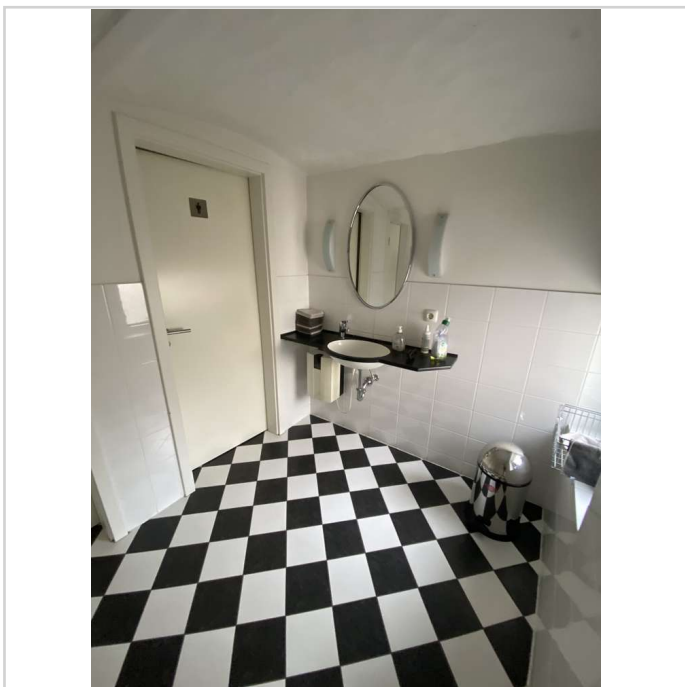
Miet-/Kaufobjekt: Miete
Verkaufsfläche: 570,00 m²
Miete pro Monat: Preis auf Anfrage



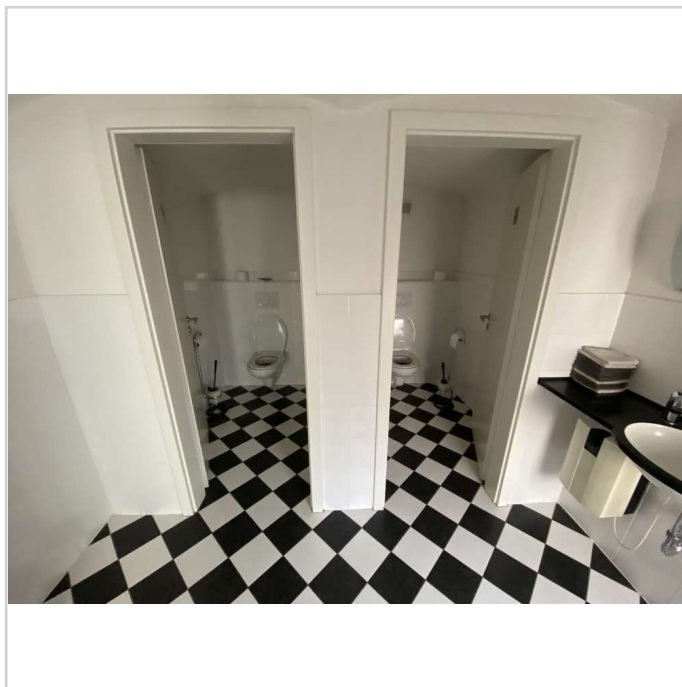
Räumlichkeiten



Treppenaufgang



WC



WC

Vielfältig nutzbare Verkaufsfläche / Lager / Bürofläche



Bergstraße 4

91054 Erlangen

Miet-/Kaufobjekt: Miete
Verkaufsfläche: 570,00 m²
Miete pro Monat: Preis auf Anfrage



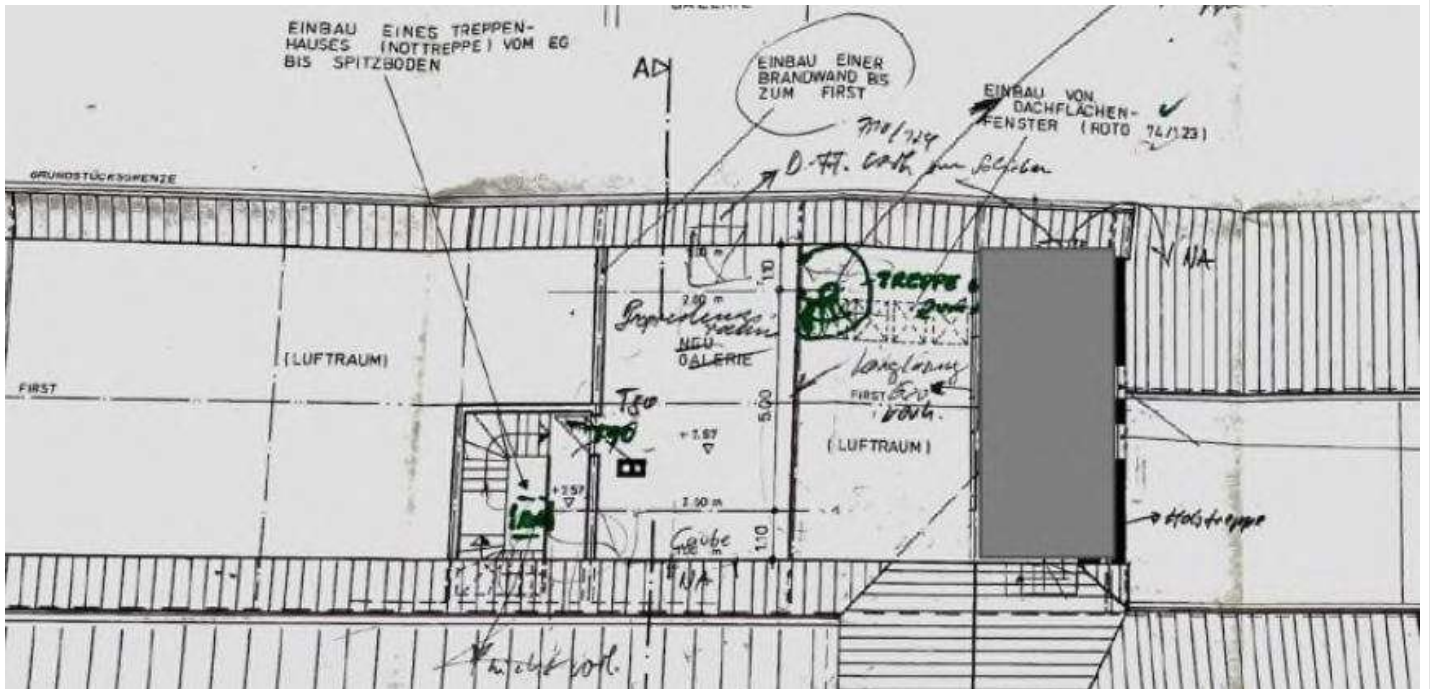
Grundriss 2. OG - Lager

Vielfältig nutzbare Verkaufsfläche / Lager / Bürofläche



Bergstraße 4
91054 Erlangen

Miet-/Kaufobjekt: Miete
Verkaufsfläche: 570,00 m²
Miete pro Monat: Preis auf Anfrage



Grundriss 3. OG Spitzboden

Vielfältig nutzbare Verkaufsfläche / Lager / Bürofläche



Bergstraße 4

91054 Erlangen

Miet-/Kaufobjekt: Miete
Verkaufsfläche: 570,00 m²
Miete pro Monat: Preis auf Anfrage

