

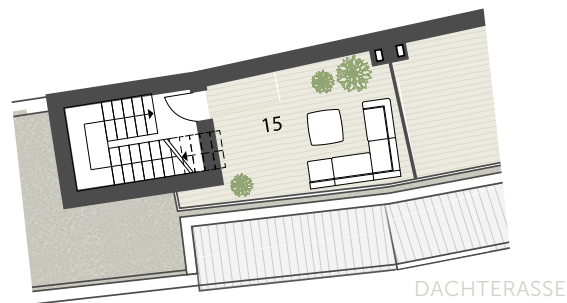
HAUS 2 TOP 2

Lage EG, OG + DG
Zimmer 3,5

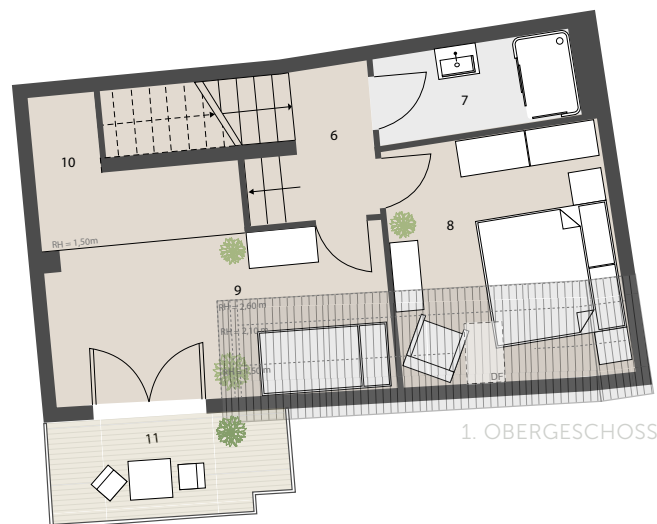
1. Vorraum	5,96 m ²
2. WC	1,94 m ²
3. AR	2,05 m ²
4. Wohnküche	25,72 m ²
5. AR/Technik	6,77 m ²
6. Gang	3,30 m ²
7. Bad	4,87 m ²
8. Zimmer 1	13,37 m ²
9. Zimmer 2	12,77 m ²
10. AR	5,02 m ²

Wohnnutzfläche 81,77 m²

11. Balkon	5,52 m ²
12. Garten	9,55 m ²
13. Terrasse	5,13 m ²
14. Zugang	2,87 m ²
15. Dachterrasse	21,16 m ²
Kellerabteil	2,16 m ²



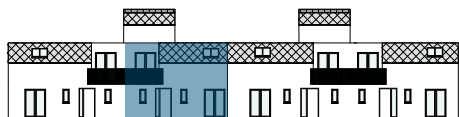
DACHTERASSE



1. OBERGESCHOSS



ERDGESCHOSS



ANSICHT



ÜBERSICHTSPLAN

OH DEER

HIRSCHSTETTNER STRASSE 78
1220 WIEN



DIE ANGEGEBENEN MASSE SIND ZIRKAWERTE. MASSABWEICHUNGEN BIS ZU 3% DER GESAMTFLÄCHE, SOWIE TECHNISCH ERFORDERLICHE ÄNDERUNGEN SIND MÖGLICH. EINGETRAGENE MÖBLIERUNGEN SIND IM KAUFPREIS NICHT ENTHALTEN. DIE SANITÄREINRICHTUNG IST SINNBILDICH ZU VERSTEHEN, DIE AUSSTATTUNG ERFOLGT GEMÄSS BAU- UND AUSSTATTUNGSBESCHREIBUNG.



SIEBEN DÖRFER IMMOBILIEN

MARC-AUREL-STRASSE 4/16
1010 WIEN

OFFICE@7DOERFER.AT
+43 1 9392929