

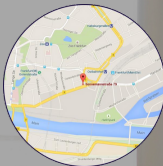
WOHNEN IN SPEKTAKULÄRER LAGE

Sonnemannstr. 79-81, 60314 Frankfurt

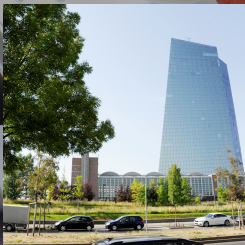
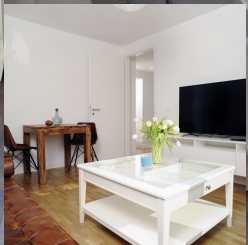
1- und 2-Zimmer-Apartments

DIREKT GEGENÜBER EZB

Ihre wunderschön ausgestattete 1 oder 2-Zimmer-Wohnung befindet sich in unmittelbarer Nähe zum spektakulärsten Wolkenkratzer der Stadt. Sie blicken direkt auf das pulsierende Mainufer sowie auf die "neue EZB", die sich direkt auf der anderen Straßenseite befindet. Die Wohnungen sind kernsaniert und werden wertig möbliert angeboten (inkl. EBK mit Geschirrspüler, WaschTrockner, Accessoires). Auf Wunsch Anmietung eines Stellplatzes auf dem Gelände.



Your beautiful 1 or 2-room apartment is located in the immediate vicinity of the city's most spectacular skyscraper. You have a direct view of the pulsating banks of the river Main and the new ECB, which is located directly across the street. The apartments were completely renovated and are offered with elegant furnishings (including kitchen with dishwasher, washer-dryer). Renting a parking space upon request.



AB / STARTING FROM

999 €
+ NK

CONTACT

+49 (0)163/8320404

+49 (0)151/56073776

immofrankfurtmain@gmail.com