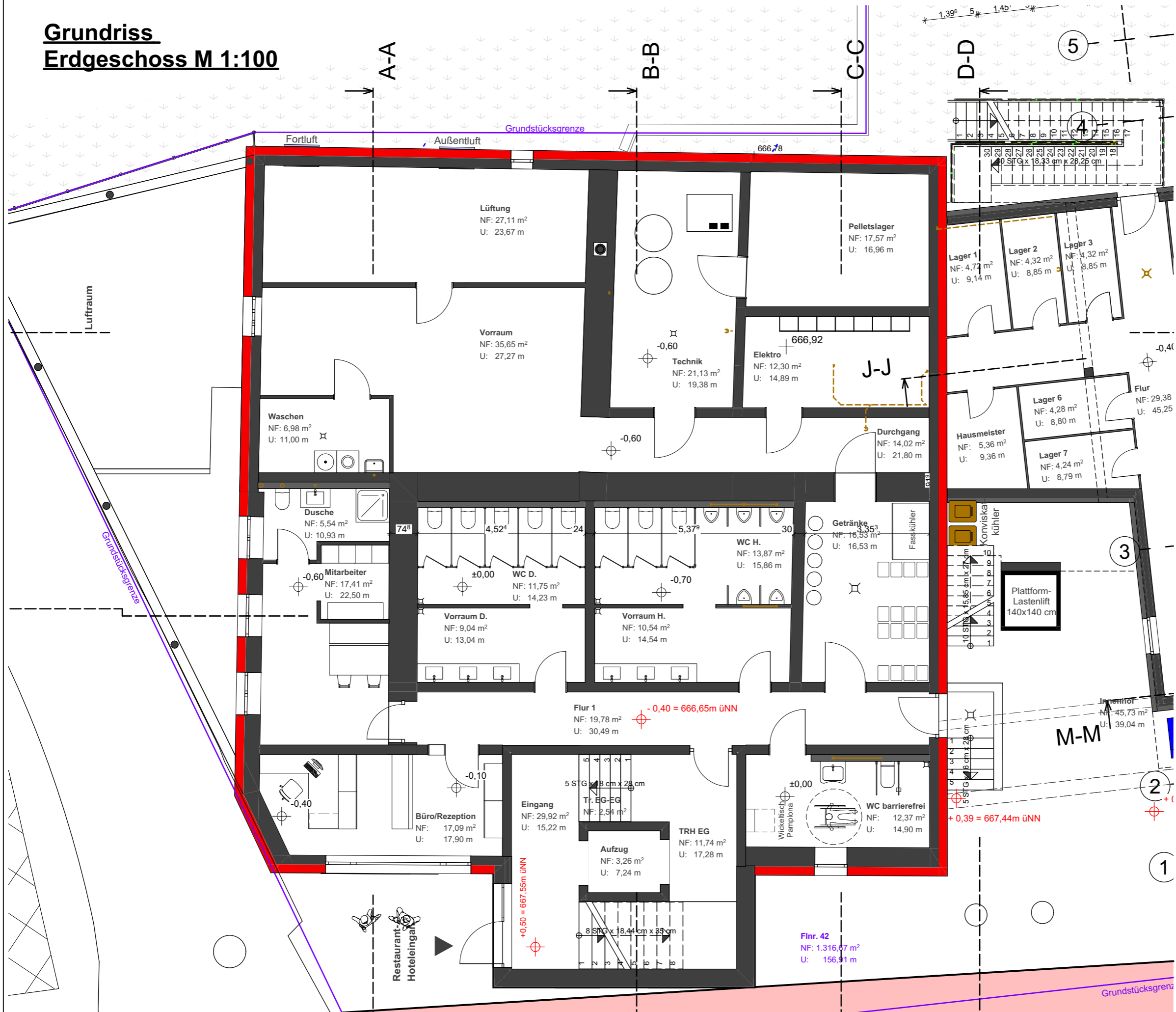


Grundriss Erdgeschoss M 1:100



Bauvorhaben:
An- u. Umbau von einem best. Gasthaus mit 11 Hotelzimmern sowie Neubau von einem anschließenden Wohnhaus mit 13 Wohnungen
 Hans-Kramer-Straße 5 u. 7
 78187 Gutmadingen

Bauherr:
 Grundstücksgemeinschaft Kuleber & Weber vertreten durch Volker Weber
 Schulstraße 3
 78187 Geisingen-Gutmadingen

Plan:
Grundriss EG

BauPartner HdmeGmbH

Gewerbearbeit | Wohnungsbau | Sanierung | Energieberatung

Schulstraße 3, 78187 Gutmadingen
 Tel. 07704/922696 Fax. 07704/922697
 info@bau-partner-gmbh.de
 www.bau-partner-gmbh.de

Planstand: M 1:100	
Plan-Nr.: W03.10.1	M 1:100
gez.: JK	Erstellt: 15.04.2021
420 x 297 mm	Druck: 29.02.2024

Diese Informationen, Zeichnungen, Preisangaben sind unser Eigentum und dürfen ohne unsere schriftliche Zustimmung weder kopiert noch Dritten zugänglich gemacht werden. Es sei den die Informationen wurden käuflich erworben.