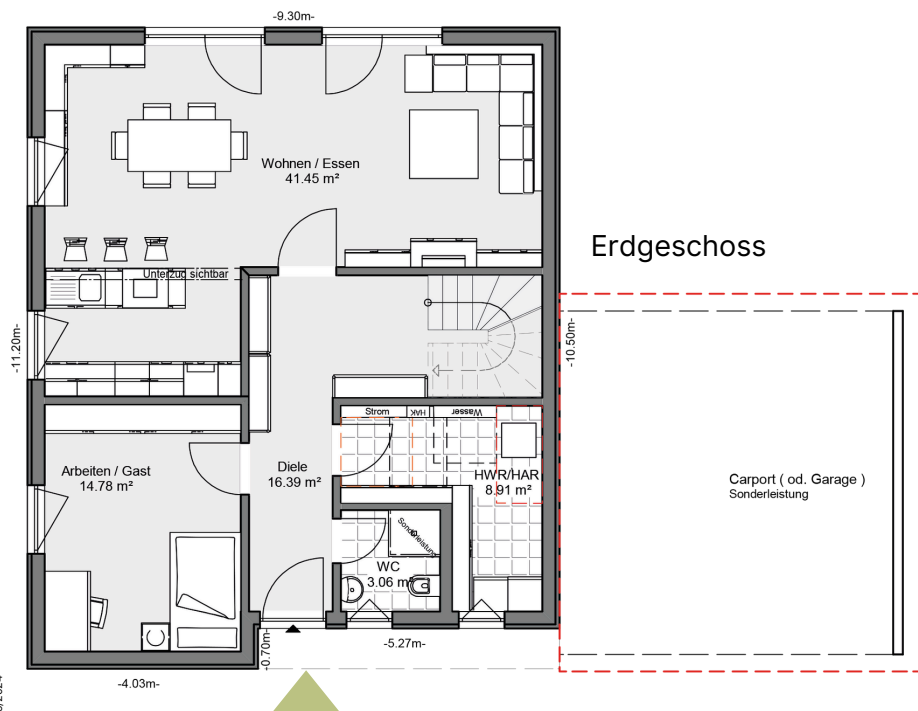
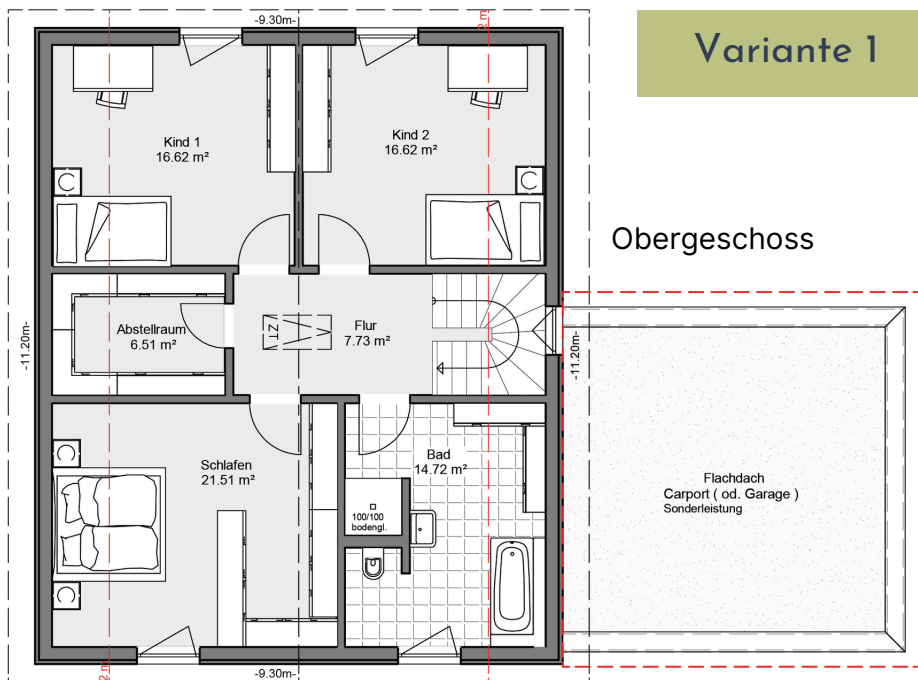




# Einfamilienhaus 30-168-160

bo  
holz  
HAUS

Abbildungen enthalten Sonderausstattung



**Aktionshaus**  
**329.500,00 €**

ca. 168 m<sup>2</sup> ab Oberkante Bodenplatte/Keller

- ✓ Aktionspreis gültig ab Oberkante Bodenplatte/Kellerdecke
- ✓ Ausbaustufe 3 fast fertig
- ✓ Effizient und nachhaltig Eco Nature Plus EE 40
- ✓ Anspruchsvolle Innenausstattung für Ihr Traumhaus
- ✓ Auf Wunsch ist eine QNG-Zertifizierung möglich
- ✓ Zwei Varianten
- ✓ Der Aktionspreis ist für beide Grundrissvarianten gültig

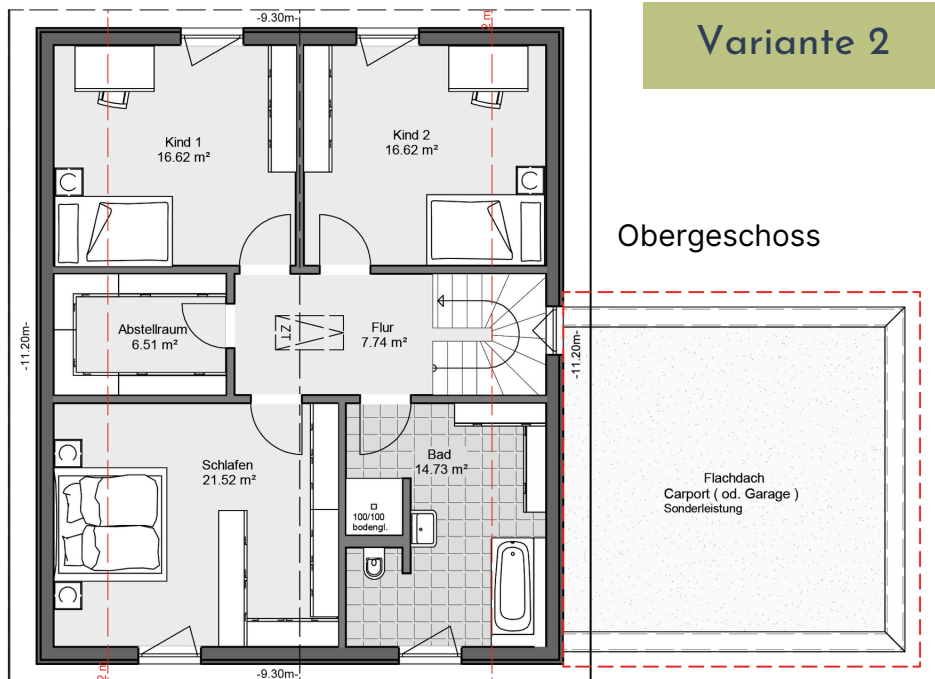


## Hausdaten

Dachform/-neigung	Satteldach, 30 Grad
Kniestock	160 cm
Erdgeschoss	84,59 m <sup>2</sup>
Dachgeschoss	83,71 m <sup>2</sup>
Netto-Grundfläche nach DIN	168,30 m <sup>2</sup>
Gesamtwohnfläche nach WoFIV	157,00 m <sup>2</sup>

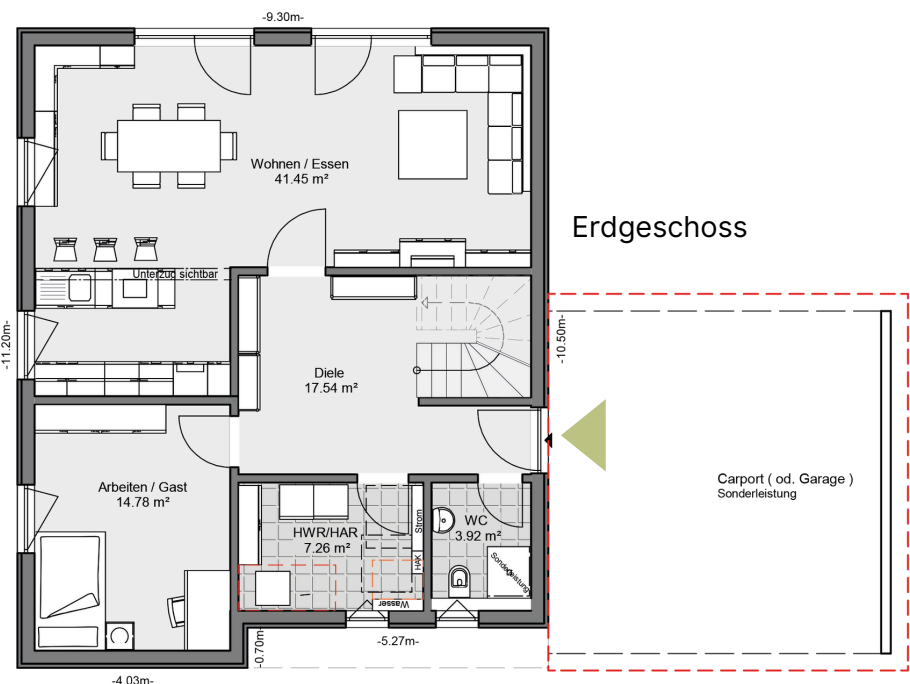


Abbildungen enthalten Sonderausstattung



Variante 2

Obergeschoss



Erdgeschoss

**Aktionshaus**  
**329.500,00 €**

ca. 168 m<sup>2</sup> ab Oberkante Bodenplatte/Keller

- ✓ Aktionspreis gültig ab Oberkante Bodenplatte/Kellerdecke
- ✓ Ausbaustufe 3 fast fertig
- ✓ Effizient und nachhaltig  
Eco Nature Plus EE 40
- ✓ Anspruchsvolle  
Innenausstattung für Ihr Traumhaus
- ✓ Auf Wunsch ist eine QNG-Zertifizierung möglich
- ✓ Zwei Varianten
- ✓ Der Aktionspreis ist für beide Grundrissvarianten gültig



## Hausdaten

Dachform/-neigung	Satteldach, 30 Grad
Kniestock	160 cm
Erdgeschoss	84,95 m <sup>2</sup>
Dachgeschoss	83,74 m <sup>2</sup>
Netto-Grundfläche nach DIN	168,69 m <sup>2</sup>
Gesamtwohnfläche nach WoFIV	157,87 m <sup>2</sup>

