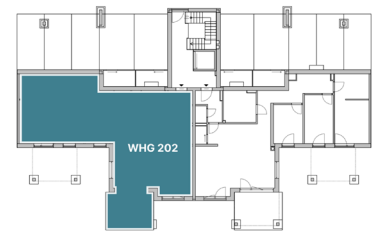


GREENLIVING IN LUDERSHEIM

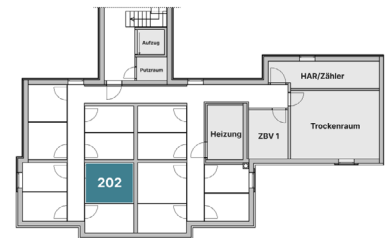
AN DER ZIEGELEI 2 // 2A, ALTDORF-LUDERSHEIM



Lage der Wohnung im Geschoss:



Lage des Abstellraums im Untergeschoss:



HAUS 2 | ERDGESCHOSS 4-ZIMMER WHG 202

Status: verfügbar Preis: € 516.500

Wohnfläche: 115.04 m² bestehend aus

- Abstellraum: 1.58 m²
- Bad: 8.10 m²
- Flur: 17.56 m²
- Kind 1: 11.08 m²
- Kind 2 / Gast: 9.07 m²
- Schlafen: 18.81 m²
- Terasse: 7.30 m²
- Wohnen / Kochen / Essen: 40.01 m²
- WC: 1.50 m²

Gartenanteil: 120.55 m²

Abstellraum im Untergeschoss: 8.15 m² / Nr. 202

Anzahl der Stellplätze: 2

SCHICK
HAUSBAU