

FAMILIENHAUS GRÜNER BLICK P 5431R TYP 550 REIHENMITTELHAUS

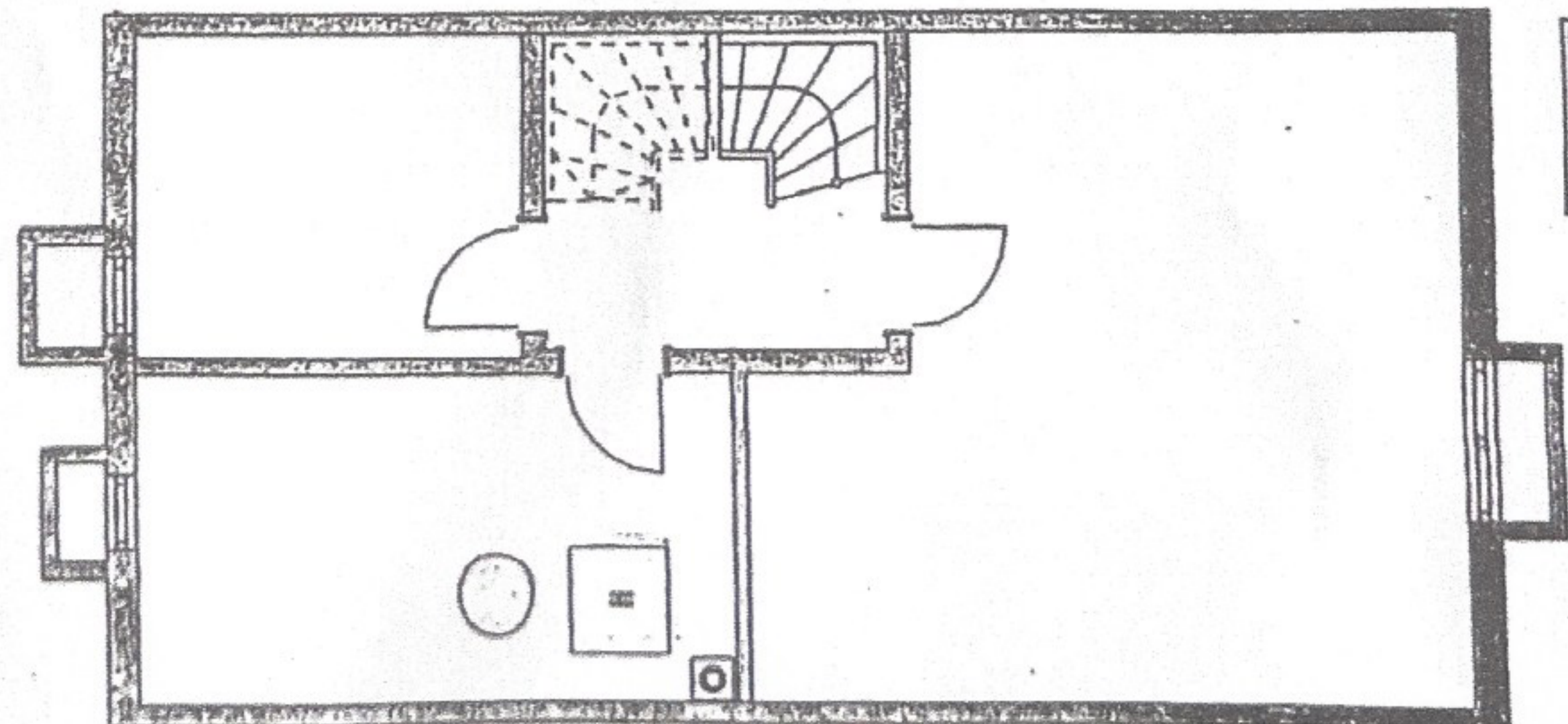
- 200 = lichts Raumhöhe, ... cm
- S = Stufe
- DF = Dachflächenfenster
- SW = Sonderwunsch nach DEMOS-Sonderwünschlisse

Häuser Nr. 2, 3, 4, 7, 8, 9, 10, 11, 12, 15, 16, 24, 25, 30, 31, 32, 33, 36, 37, 38, 39, 40, 41, 44, 45, 46, 49, 53* mit mögl. Studioausbau (Häuser mit * spiegelbildlich)
 Haus 4, 9, 10, 24, 25, 33, 38, 39 Terrasse teilweise gedeckt, 1,6 m². 1. OG Balkon 1,5 m², gesamt 99,3 m² Wfl., 185,8 m² nb. Fl. Wohnzimmerfenster mit Wandpfeiler.

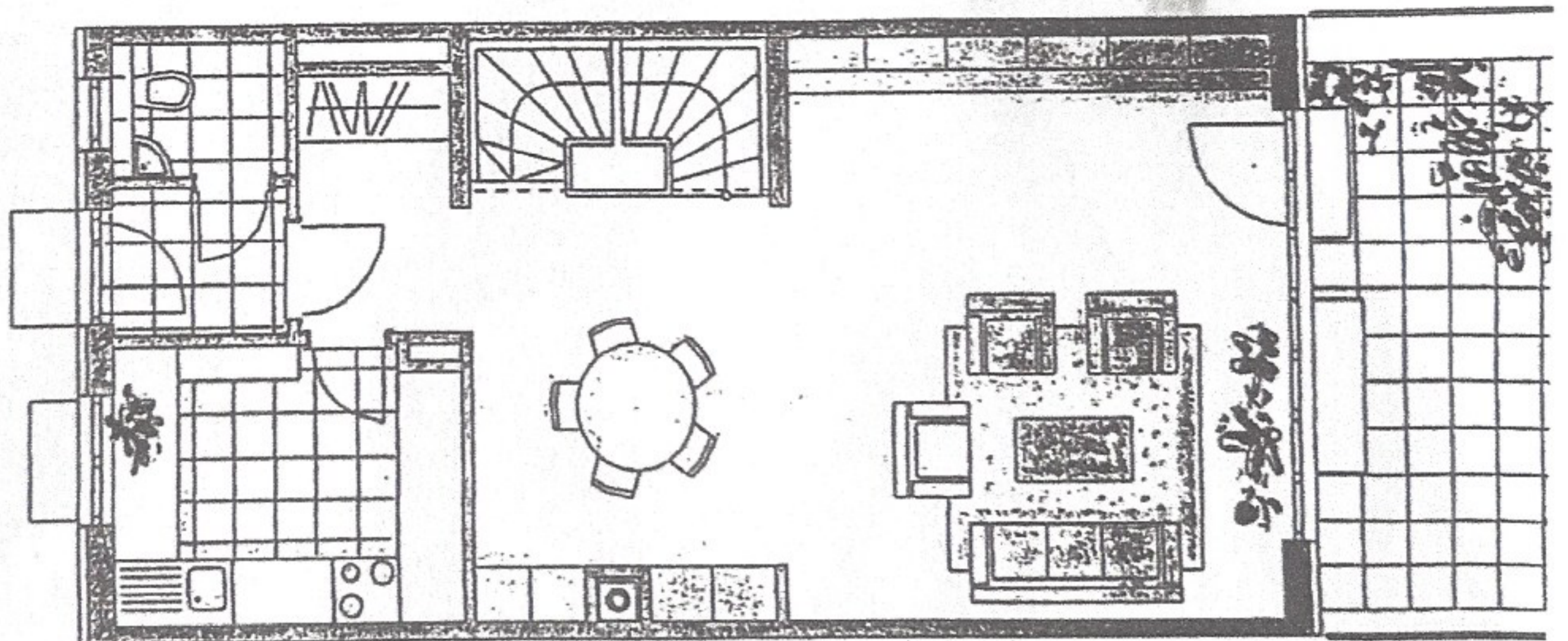
Untergeschoß	m ² Wfl.	m ² nb. Fl.
Abstellraum 1	26,5	7,5
Abstellraum 2	7,5	12,5
Wäsch./Heiz	4,2	4,2
Flur		
Summe UG	50,7	

Obergeschoß	m ² Wfl.	m ² nb. Fl.
Ellern	16,5	16,5
Kind 1	11,7	11,7
Kind 2	10,3	10,3
Bod	6,5	6,5
Flur	2,6	2,6
Summe OG	47,6	47,6

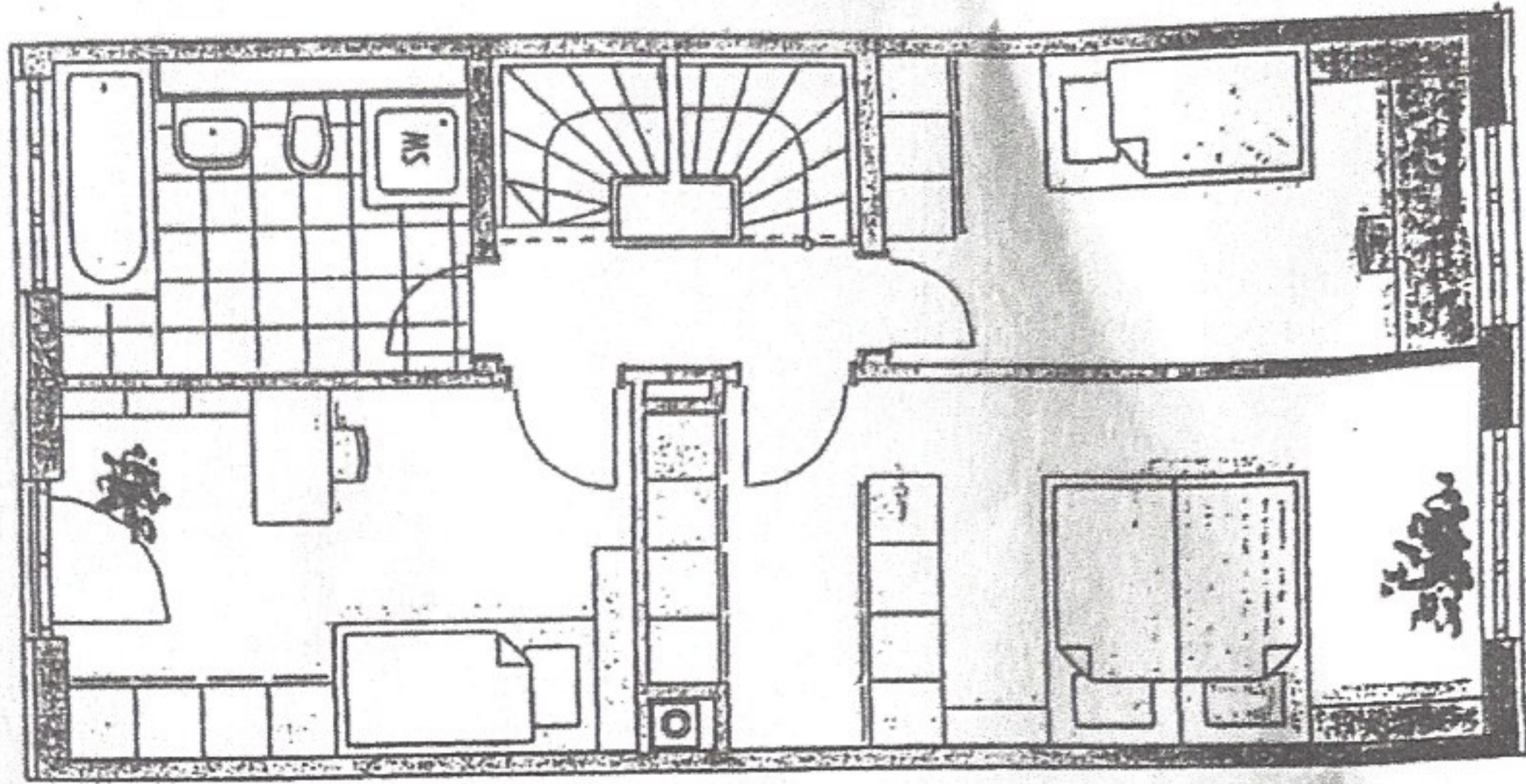
Dachgeschoß	m ² Wfl.	m ² nb. Fl.
Flur		1,7
Speicher*		28,5
*Unser abbildet ist der mögl. Ausbau im Dachgeschoß als SW nach Sonderwünschlisse.		
Summe DG		30,2
Gesamt Haus	96,2	184,3



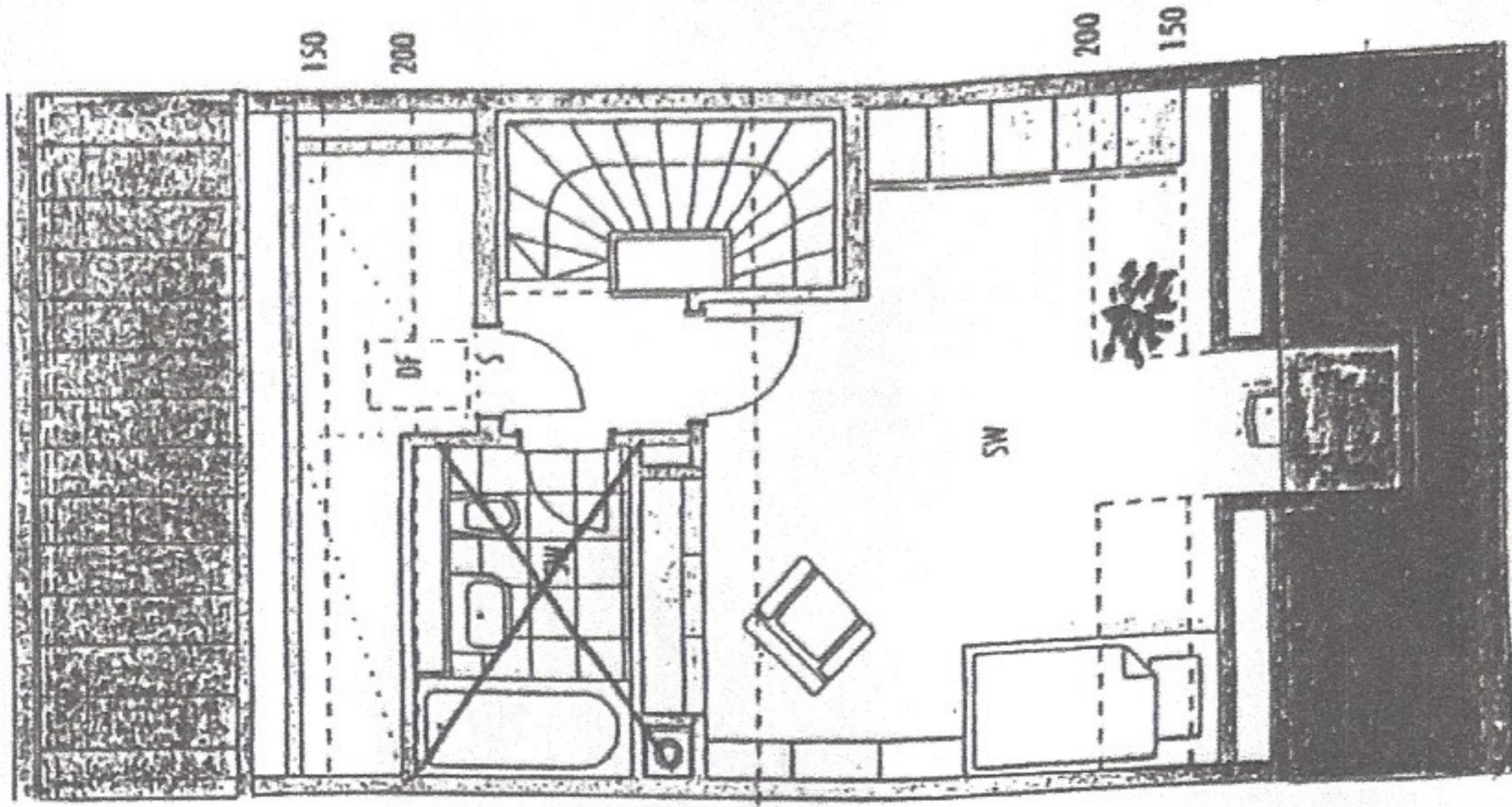
UG



EG



OG



DG

Maßstab 1:75 15

