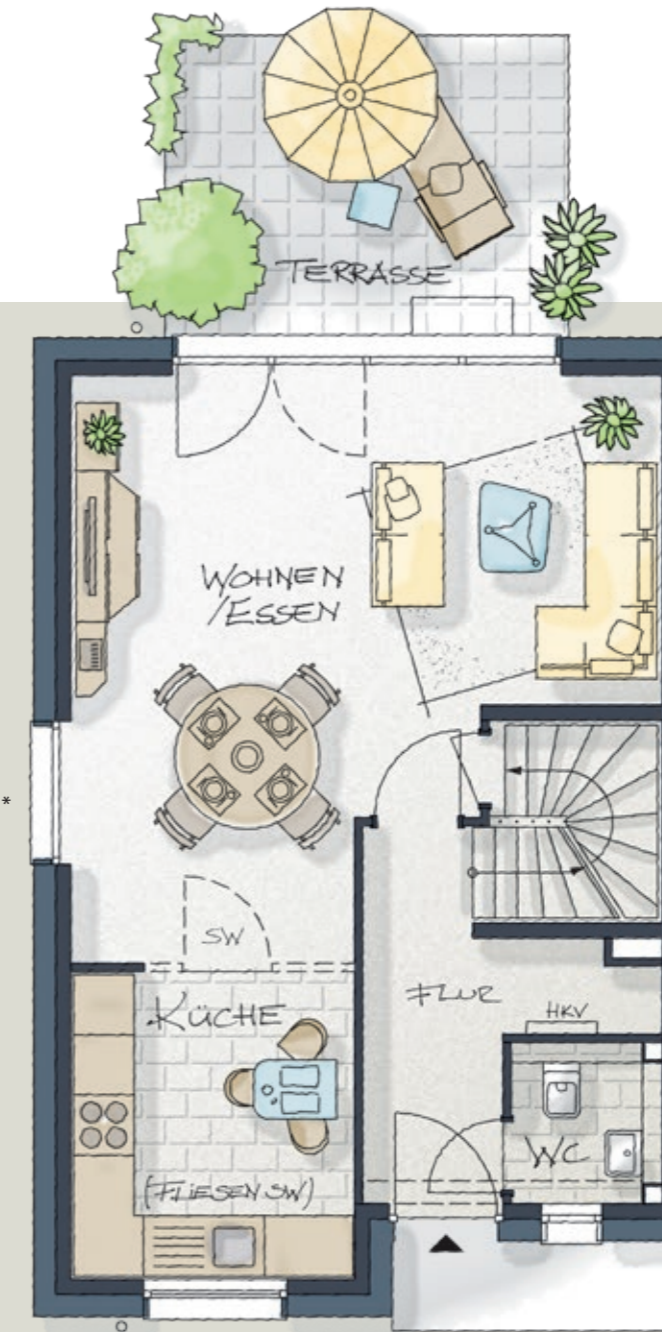
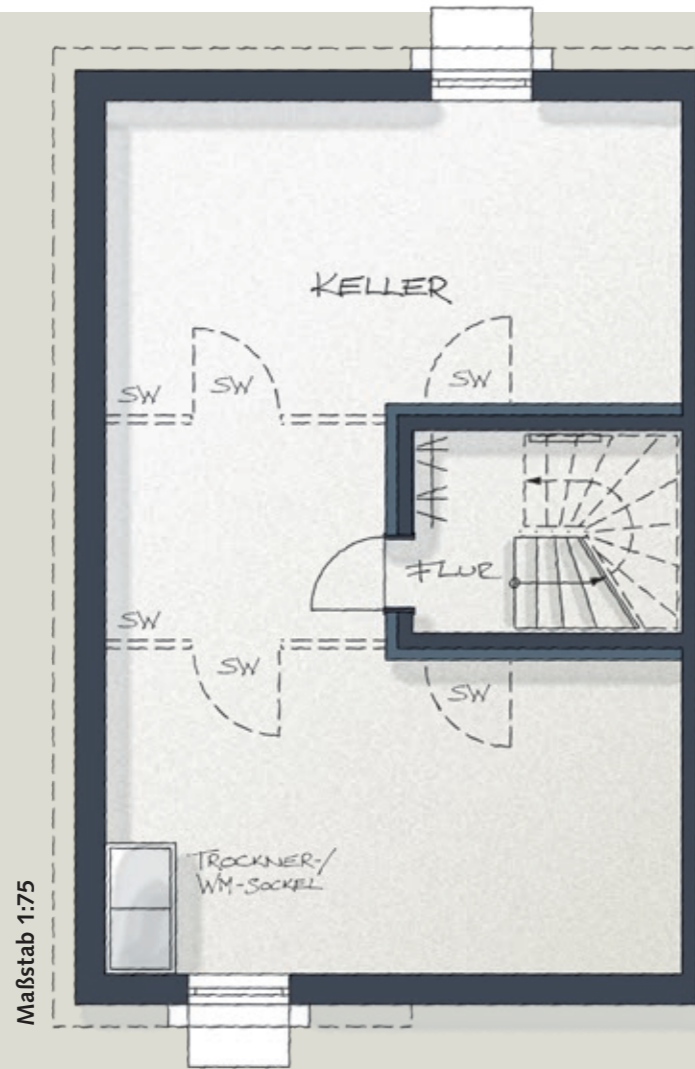


# Reihenhäuser

Am Beispiel **Reihenendhaus Nr. 1**

Die Zuordnung der einzelnen Hauseinheiten entnehmen Sie bitte dem Lageplan.



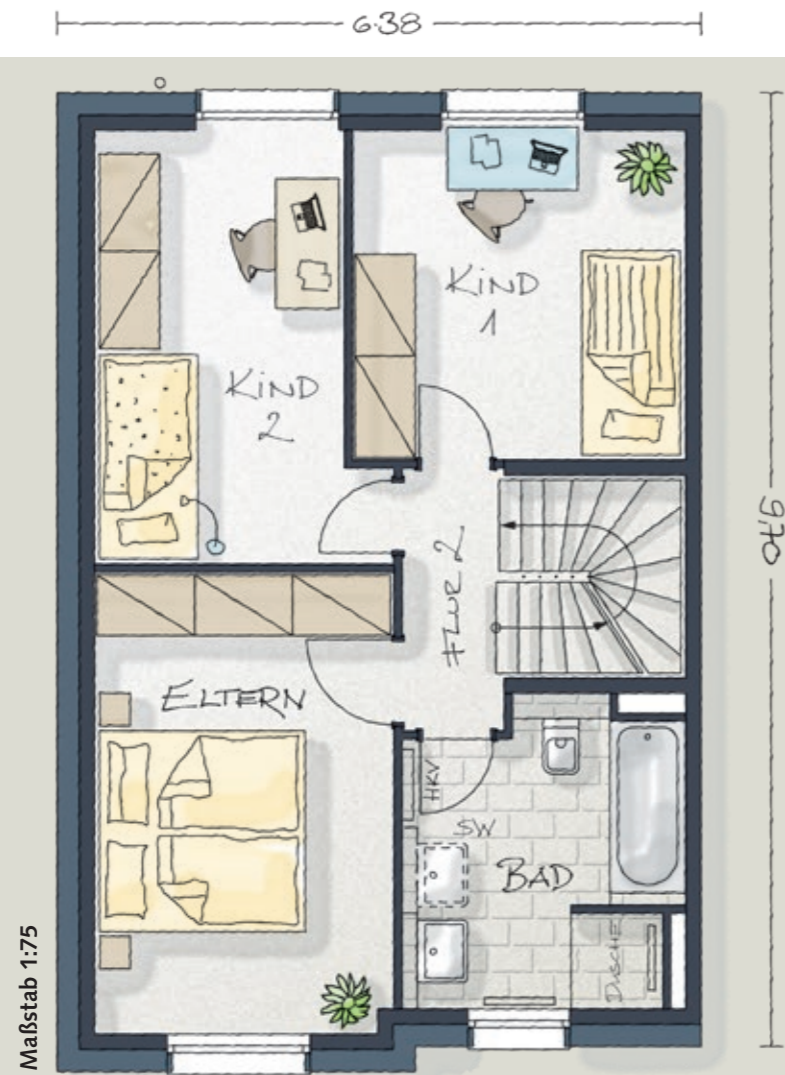
## Kellergeschoss

<b>Wohnfläche</b>	<b>m<sup>2</sup></b>
Flur	3,88
	<b>3,88</b>
<b>Nutzfläche</b>	<b>m<sup>2</sup></b>
Keller	43,49
	<b>43,49</b>

## Erdgeschoss

<b>Wohnfläche</b>	<b>m<sup>2</sup></b>
Flur	6,21
Wohnen/Essen	27,92
Küche	8,57
WC	2,22
Terrasse (12,00)	6,00
	<b>50,92</b>

\* Das Giebelfenster entfällt bei allen Reihemittelhäusern



## 1. Obergeschoss

Wohnfläche	m <sup>2</sup>
Flur 2	2,44
Kind 1	10,79
Kind 2	11,13
Eltern	13,56
Bad	7,59
<b>Gesamt</b>	<b>45,51</b>

## 2. Obergeschoss

Wohnfläche	m <sup>2</sup>
Gast	32,14
Dachterrasse (8,38)	4,19
<b>Gesamt</b>	<b>36,33</b>
Nutzfläche	m <sup>2</sup>
Wärmeversorgung	3,26
<b>Gesamt</b>	<b>3,26</b>

## Gesamt

Wohnfläche	m <sup>2</sup>
Kellergeschoss	3,88
Erdgeschoss	50,92
1. Obergeschoss	45,51
2. Obergeschoss	36,33
<b>Gesamt</b>	<b>136,64</b>
Nutzfläche	m <sup>2</sup>
Kellergeschoss	43,49
2. Obergeschoss	3,26
<b>Gesamt</b>	<b>46,75</b>
<b>Wohn-/Nutzfl.</b>	<b>183,39</b>