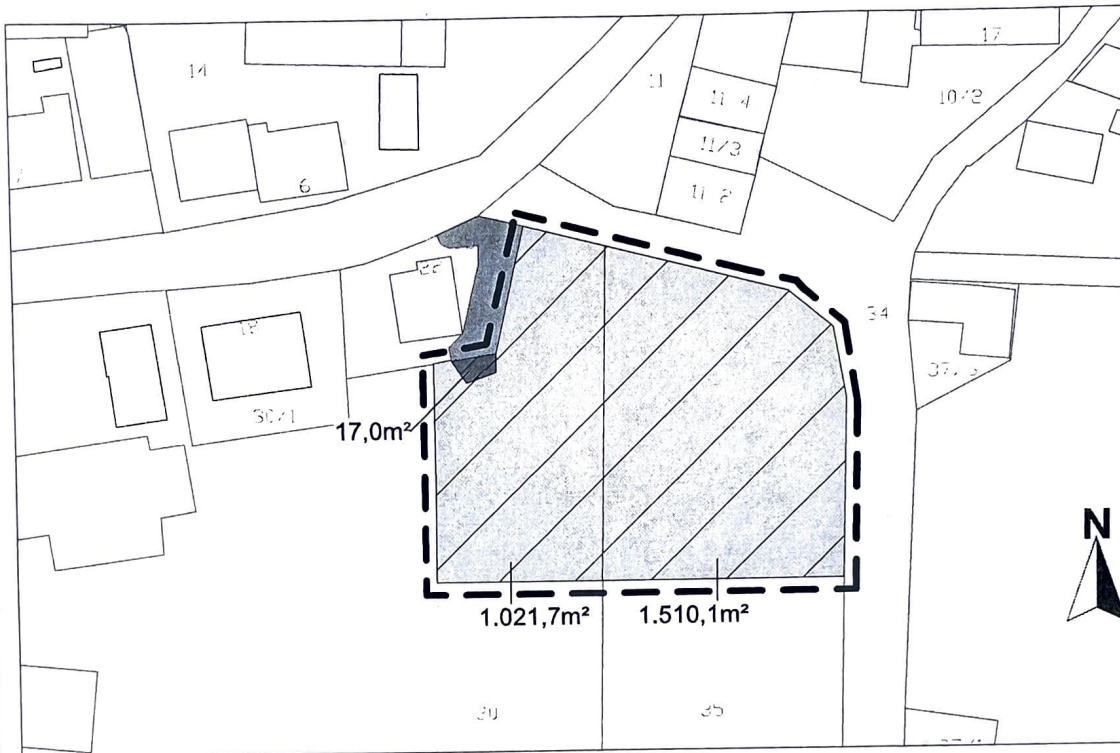


ANHANG 1





MARKT EMSKIRCHEN

Einbeziehungs- und Ergänzungssatzung "Ortsentwicklung Buchklingen"



Legende

Bestand

-  Geltungsbereich
-  Grünland, intensiv genutzt
-  Siedlungsgehölze
-  Siedlungsgehölze, außerhalb d. Geltungsbereiches

Bewertung

-  Gebiete geringer Bedeutung - Kategorie I oben
1.021,7 + 1.510,1 = 2.531,8m²
-  Gebiete mittlerer Bedeutung - Kategorie II unten
17,0m²

Bestand und Bewertung nach Leitfaden "Bauen im Einklang mit Natur und Landschaft",
Bayr. Staatsministerium für Landesentwicklung und Umweltfragen, 2. Auflage 2003

TEIL:
NATURSCHUTZFACHLICHER
AUSGLEICH

BAUHERRSCHAFT:

Markt Emskirchen
Erlanger Str. 2
91448 Emskirchen

Harald Kempe, 1. Bürgermeister

ENTWURFS-
VERFASSER:

AG Stadt & Land
Wilhelmstraße 30
91413 Neustadt/ Aisch


Klaus Scheuber, Freier Landschaftsarchitekt

Stand	Bearbeiter/in	Anderung/Ergänzung

Plangrundlage: Orthofotos, digitale Flurkarte, www.geoportal.bayern.de

Projekt	Einbeziehungs- u. Ergänzungssatzung "Ortsentwicklung Buchklingen" Markt Emskirchen		Plan Nr.	1 Bestand / Bewertung
Beuherr	Markt Emskirchen Landkreis Neustadt a.d. Aisch / Bad Windsheim Erlanger Str. 2, 91448 Emskirchen		Leistungs- phase	Entwurf
Planung	AG Stadt & Land Matthias Rühl, Städteplaner Klaus Scheuber, Freier Landschaftsarchitekt Wilhelmstraße 30 91413 Neustadt / Aisch Tel: 09161 / 87 45 14 Fax: 09161 / 87 45 23 E-Mail: matthias.ruehl@t-online.de klaus.scheuber@t-online.de www.stadtundland.net		Bearbeiter/in	KS/SG
			Zeichnungen	SG
			Maßstab	1 : 1.000
			Datum	20.01.2017