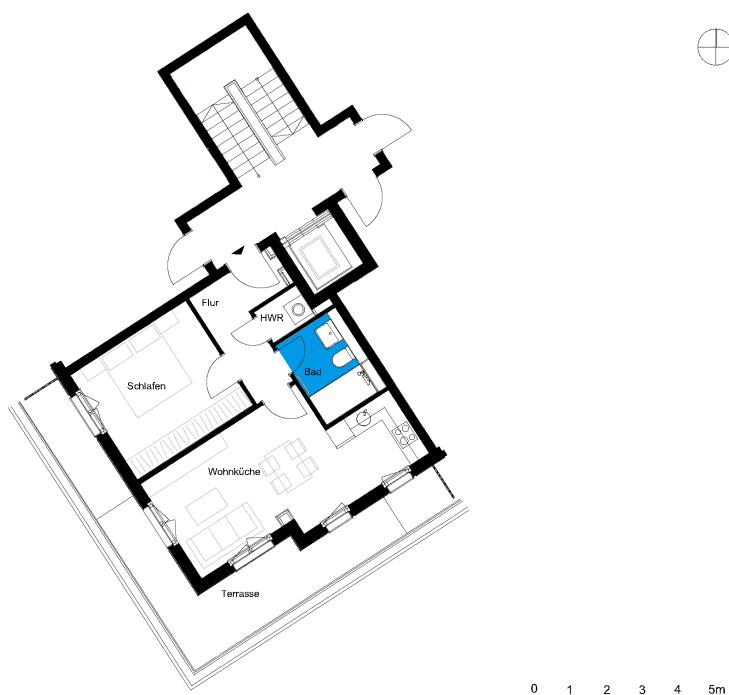
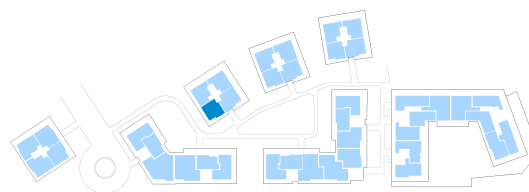


# Bergfelde II | Haus D | Wohnung 105

Wohnen in Bergfelde II - Das grüne Quartier  
 Mittelstraße 3b, 16562 Hohen Neuendorf



2 Zimmer   3. OG	m <sup>2</sup>
Flur	5,77
Badezimmer	4,89
Wohnküche	20,58
Abstellraum	1,38
Zimmer	13
<b>Wohnfläche netto</b>	<b>45,62</b>
Terrasse (50%)	6,54
<b>Wohnfläche gesamt</b>	<b>52,16</b>



Das Bild- und Planmaterial dient der vorläufigen Illustration des Vorhabens. Abweichungen in einem späteren Planungsstadium bleiben ausdrücklich vorbehalten. Geringe Flächenabweichungen sind innerhalb eines Grundrisstyps möglich. Alle Maßangaben sind ca. Maße. Aufgrund technischer Erfordernisse können ggfs. Teilbereiche abgekoffert und Decken abgehängt werden.

Die Terrassen und Balkone werden zu 50% angerechnet.