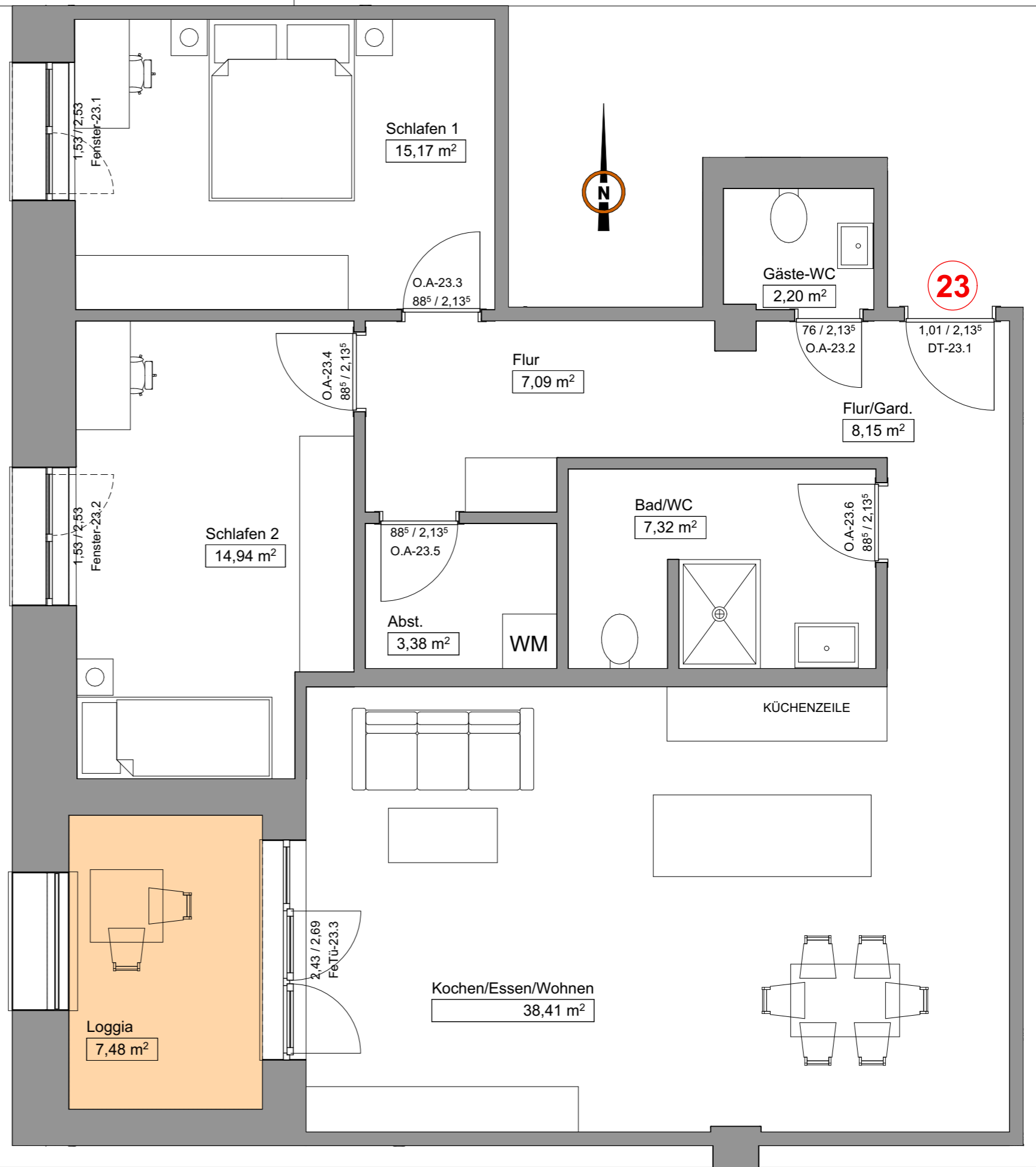
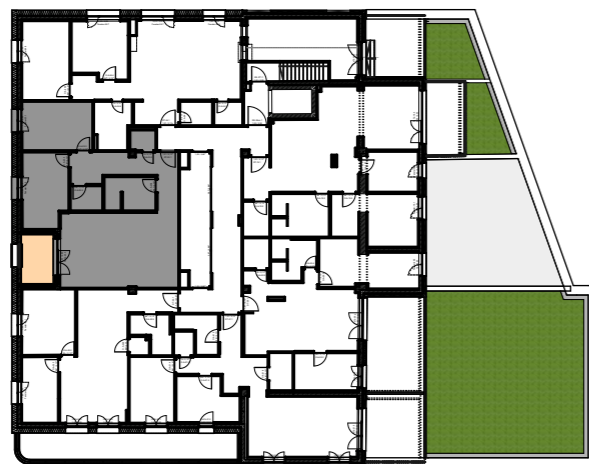


# Wohnung Nr.23

## Wohnfläche

Flur/Gard.	8,15 m <sup>2</sup>
Kochen/Essen/Wohnen	38,41 m <sup>2</sup>
Schlafen 1	15,17 m <sup>2</sup>
Schlafen 2	14,94 m <sup>2</sup>
Flur	7,09 m <sup>2</sup>
Bad/WC	7,32 m <sup>2</sup>
Gäste-WC	2,20 m <sup>2</sup>
Abst.	3,38 m <sup>2</sup>
Loggia 7,48 m <sup>2</sup> x 0.50	3,74 m <sup>2</sup>
<b>Gesamt:</b>	<b>100,40 m<sup>2</sup></b>

KALTMIETE: 1.190,00€  
 NEBENKOSTEN: 300,00€  
 GESAMTMIETE: 1.490,00€



### BAUVORHABEN:

Revitalisierung des ehemaligen Kaufhauses Storg  
 Rosenberger Straße 34  
 92237 Sulzbach-Rosenberg

### AUFTRAGGEBER:

RI Sulzbach-Rosenberg  
 UG (haftungsbeschränkt) & Co. KG  
 Große Allee 31, 89407 Dillingen  
 Telefon 09071 50005-0  
 Telefax 09071 50005-22

Pläne sowie Einrichtungsgegenstände wie bspw. Küchen, Tische, Regale, Stühle etc. dienen ausschließlich zur Veranschaulichung. Grundriss ist nicht für Maßentnahme geeignet. Baulich notwendige Installationsschächte sowie mögliche zusätzliche statische Maßnahmen behält sich der Eigentümer vor.

## Wohnung 23

Blattgröße	Datum	Planersteller
420*297 A3	18.07.2023	al