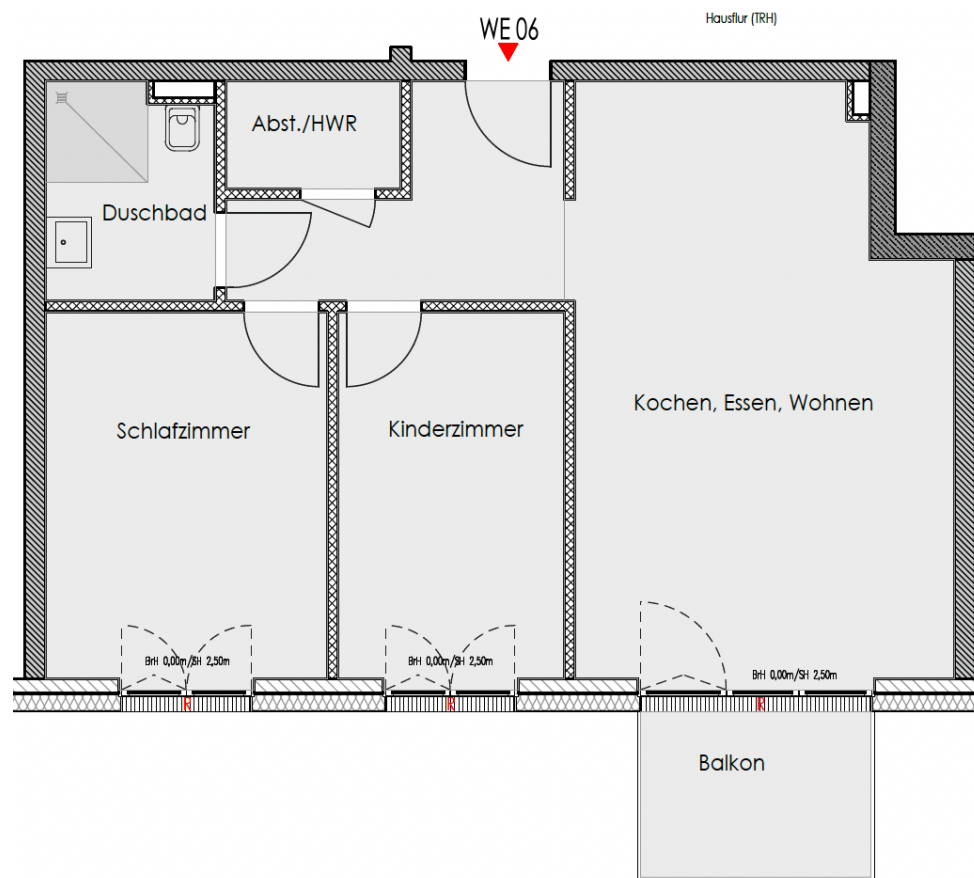


# HAMBURGER ALLEE 51 - NAUEN OT BERGE

## HAUS C – WOHNUNG 06 - 1. OBERGESCHOSS

Kochen, Essen, Wohnen	37,85 qm
Schlafzimmer	14,66 qm
Kinderzimmer	11,77 qm
Duschbad	5,04 qm
Abst./HWR	2,65 qm
Terrasse (Berr. zu 50%)	7,26 qm
<u>Gesamtwohnfläche</u>	<u>75,60 qm</u>



Bei allen Maßen handelt es sich um Angaben die Toleranzen aufweisen können. Eine genaue Grundlage für die Bestellung von Möbeln und/oder sonstigen Einrichtungen können diese Angaben deshalb nicht sein. Dafür ist vielmehr ein Aufmaß vor Ort unter Berücksichtigung der Fertigmaße incl. Wandbelägen, Sockel und dergleichen erforderlich. Die dargestellten Möbel, Einrichtungsgegenstände, Sanitärobjekte, Bodenbeläge sowie Fliesenverbände dienen ausschließlich der Visualisierung. Sie sind weder maßstäblich noch lassen sich aus ihr Rückschlüsse auf sonstige Installationen ziehen.