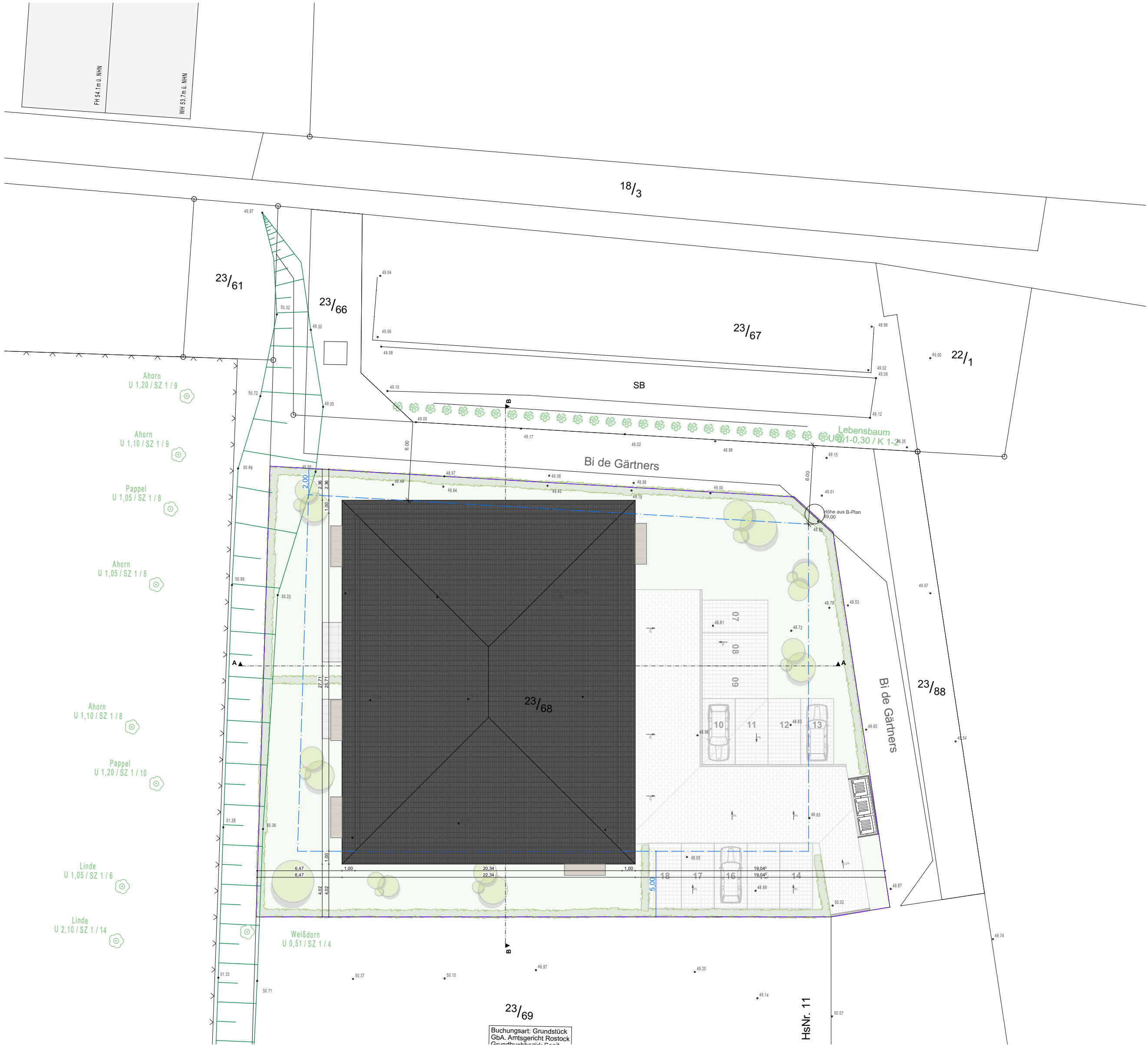


LEGENDE



Lageplan, M.1:250

Index	Datum	Änderung	Veranlasser

±0.00 = +49,90 DHHN 2016 (NHN)

Bauvorhaben:
Neubau von einem Mehrfamilienhaus mit 18 PKW-Stellplätzen sowie einen Müllplatz in Sanitz
Sanitz,Bi de Gärtners, Nr 12
Sanitz B-Plan Nr. 27 "Wohnbebauung Gärtnerei Ortmann"

Bauherr:
AKANT Haus Projektgesellschaft mbH
Zu den Domwiesen 11
18273 Güstrow

Planungsphase: Genehmigungsplanung		
Plan-Inhalt: Lageplan	Datum: 13.03.2025	Gepr.: A. KEIPKE
Blatt: BA.02	Maßstab: 1:100	Gez.: M. Schmal

Bauherr:	<div><div></div><div>KEIPKE ARCHITEKTEN BDA Rosa-Luxemburg-Str. 19 - 18055 Rostock Fon: 0381 - 2526401, Fax: 0381 - 2526403 E-Mail: a.keipke@t-online.de www.architekt-keipke.de</div></div>
----------	---

Datum / Unterschrift: