

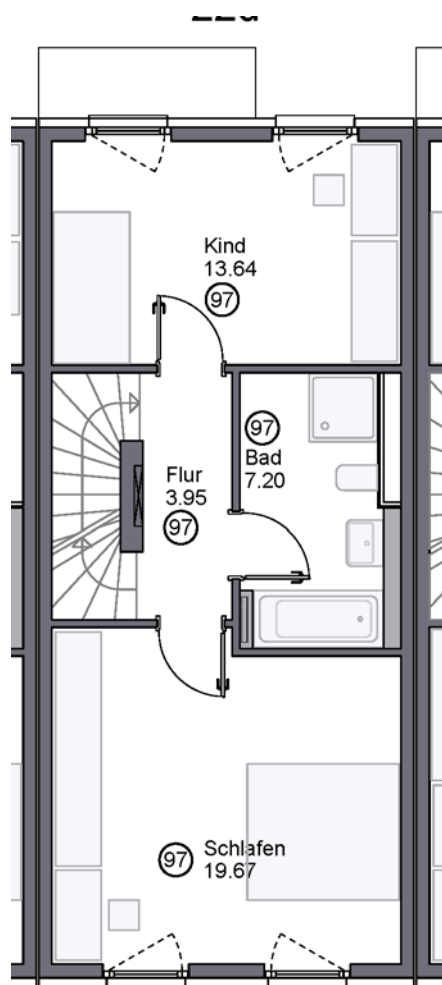


Parsdorfer Weg 22d

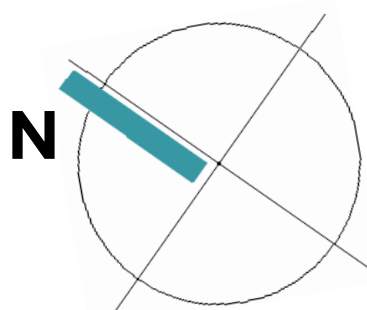
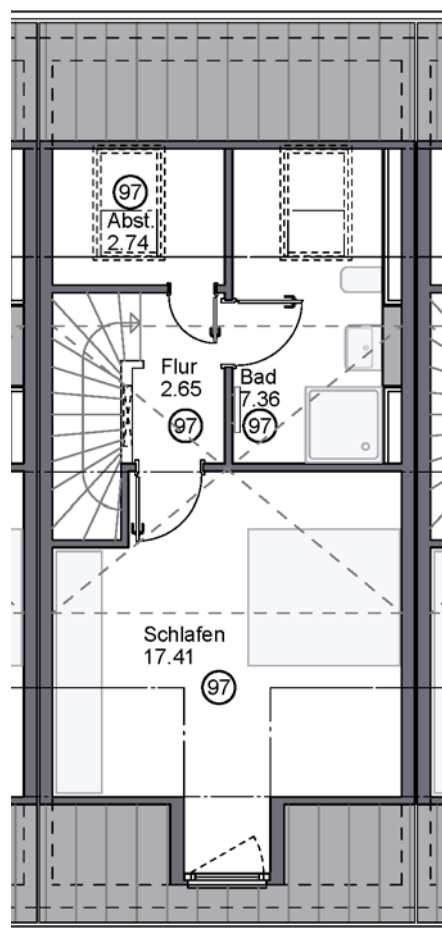
Reihenhaus

WE 97

Obergeschoss



Dachgeschoss



	Parsdorfer Weg 22d	WE 97
EG	Wohnen	28,62 m ²
	Küche	7,57 m ²
	WC	2,27 m ²
	Flur	6,49 m ²
		44,95 m²
	Terrasse zu 1/2:	6,26 m ²
	Wohnfläche EG:	51,21 m²
	Vorgarten ca.	17 m ²
	Privatgarten ca.	43 m ²
	Garten gesamt ca.	60 m²
OG	Schlafen	19,67 m ²
	Schlafen Kind	13,64 m ²
	Bad	7,20 m ²
	Flur	3,95 m ²
	Wohnfläche OG:	44,46 m²
DG	Schlafen	17,41 m ²
	Abstellraum	2,74 m ²
	Bad	7,36 m ²
	Flur	2,65 m ²
	Wohnfläche DG:	30,16 m²
	Wohnfläche gesamt:	125,83 m²
	Hausanschluss,	
UG	Waschen	8,84 m ²
	Keller	19,85 m ²
	Abstellraum	3,57 m ²
	Schleuse	5,73 m ²
	Flur	7,03 m ²
	Nutzfläche UG:	45,02 m²
	Wohnfläche gesamt:	125,83 m²
	Wohn-/ Nutzfläche gesamt:	170,85 m²
	Vorgarten ca.	17 m ²
	Privatgarten ca.	43 m ²
	Garten gesamt ca.	60 m²

M 1:100 1 cm = 1m
0 1 2 3 4