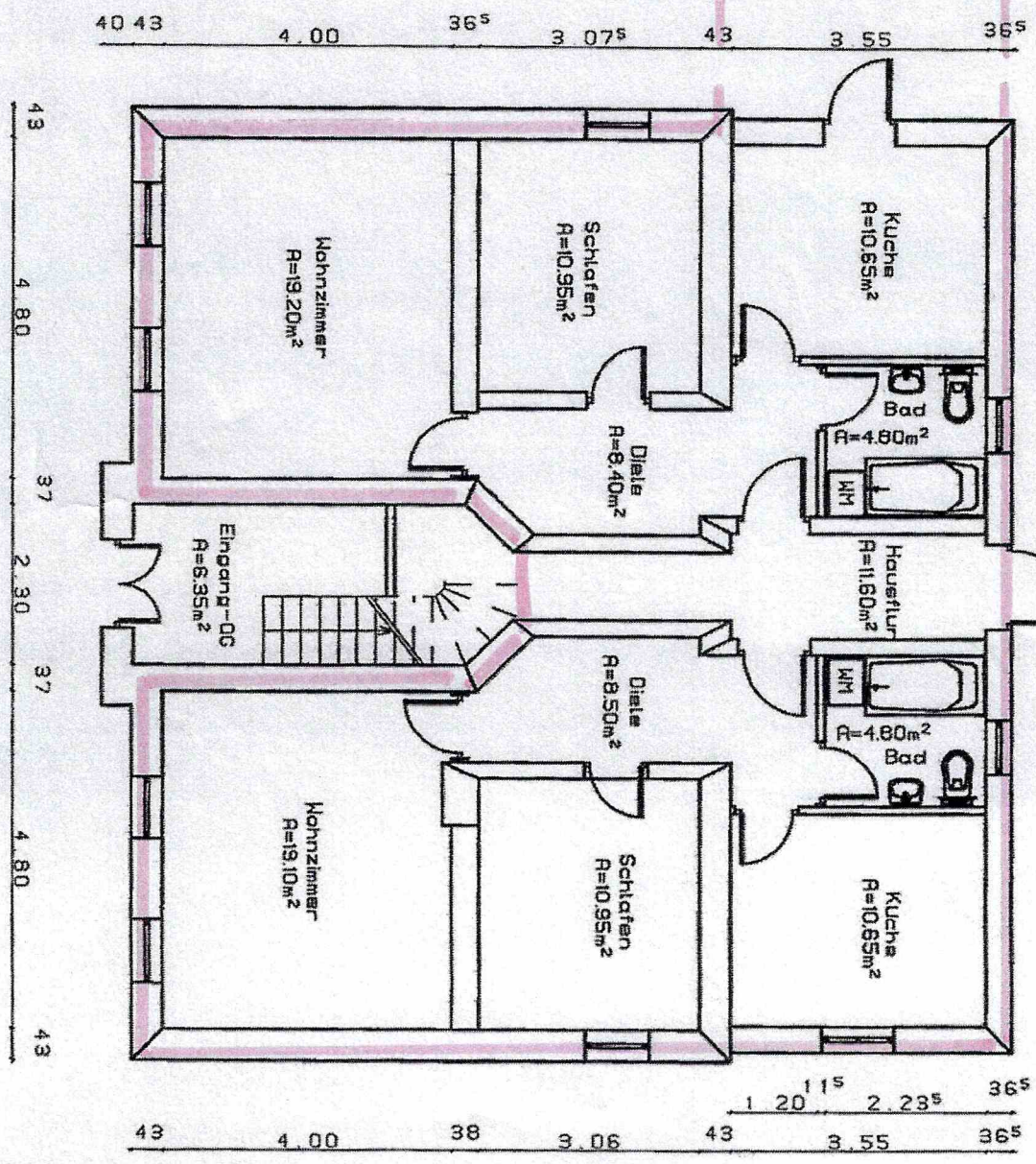


Grundriß Erdgeschoss - zwei 2-Raum-Wohnungen

13.24

365	3.00	115	2.15	24	1.50	24	2.15	115	3.00	365
43	3.574	24	1.78	24	1.78	24	1.78	24	3.574	43

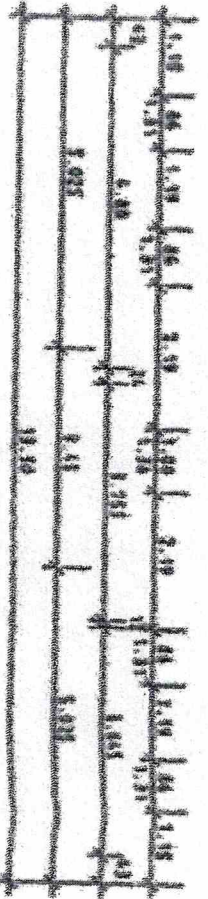
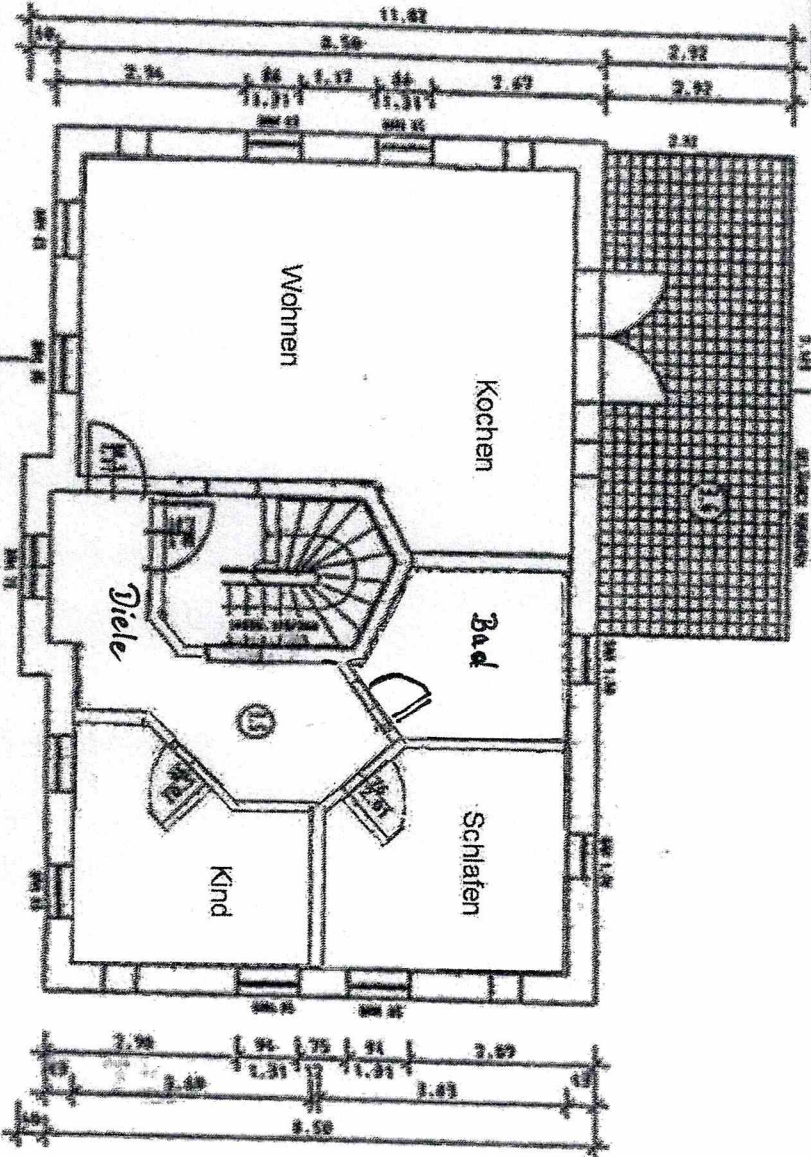
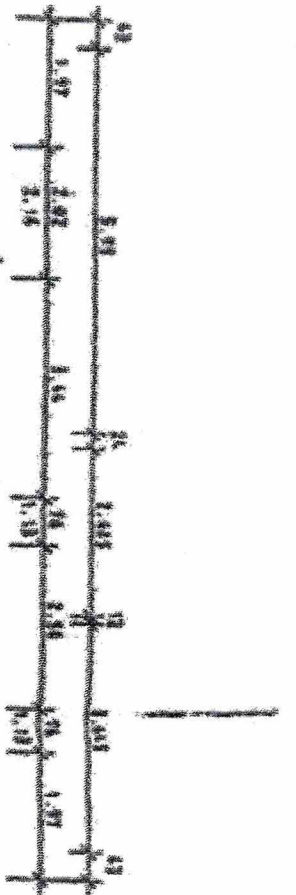
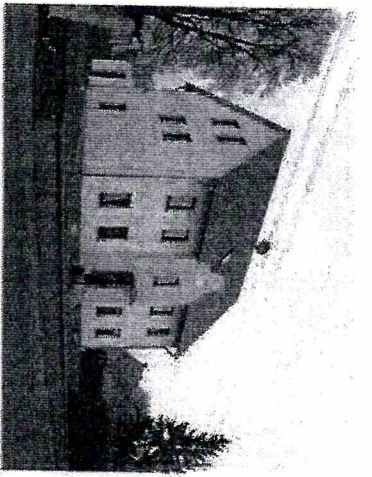
Whg 2 ca 60 qm
mit Terrasse



Whg 1 ca 56 qm

M1:100

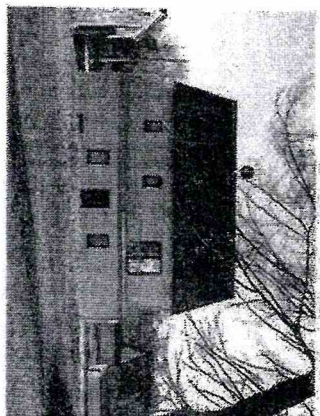
Anlage 2



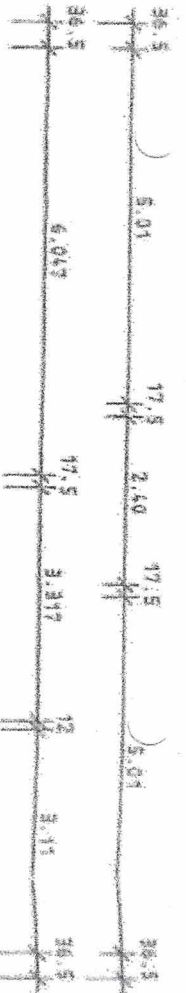
02829 Schöpstal
 Girbigsdorf, Holtendorfer Straße 24
 gesamtes Obergeschoß

**Drei-Raum-Wohnung
 mit Einbauküche**
 Balkon und Gartennutzung

ca.	
Wohnen + Kochen	40 m²
Schlafen	13 m²
Kind	12 m²
Bad mit Dusche	8 m²
Diele	9 m²
Balkon	20 m²

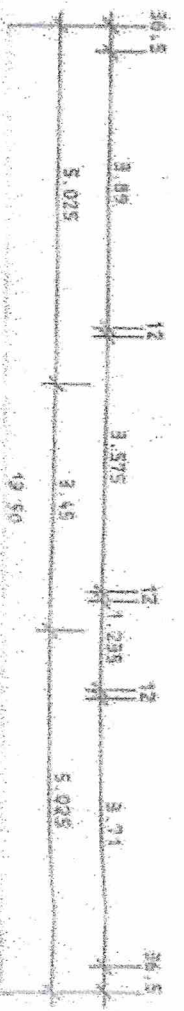
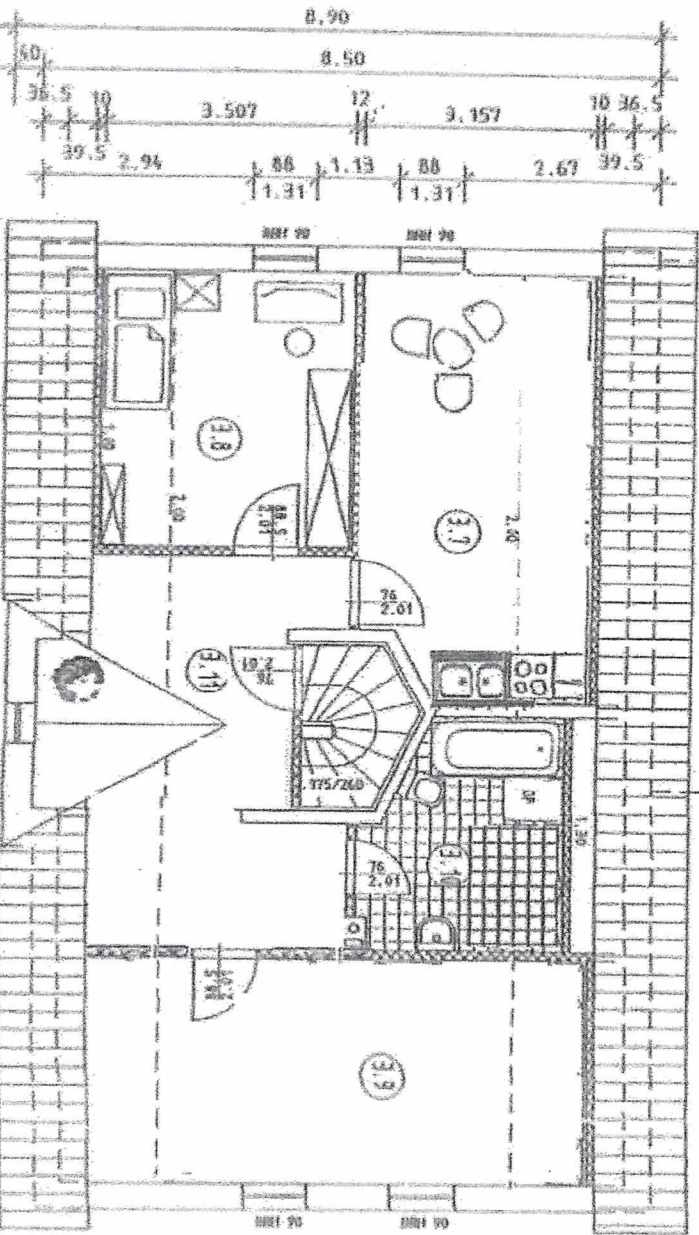


Ritzlager



02829 Schöpstal
Girbigsdorf, Holtendorfer Straße 24
 gesamtes Dachgeschoß

Zwei-Raum-Wohnung
 mit Wohn-Küche, Bad und Speicher



- ca.
- 3.7. Wohn-Küche 18,10 qm
- 3.8. Schlafen 13,60 qm
- 3.9. Wohnen 24,50 qm
- 3.10. Bad 9,40 qm
- 3.11. Diele 14,70 qm
- (abzüg. 1/4 v.H. = WF ca. 60 qm)
- Speicher gesamt über DG

Maßstab 1:50

Anlagen