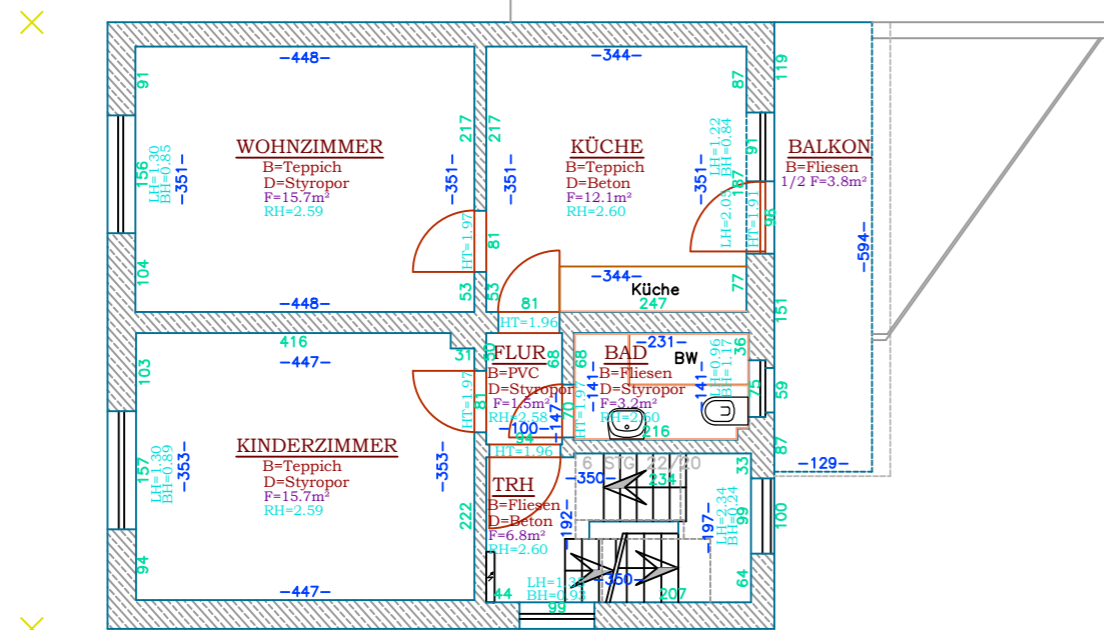


1.Obergeschoss



LEGENDE

BÜRO	Raumnummer bzw. Nutzung
B: Fliesen	Bodenbelag
D: Abhang	Deckeneigenschaften
F: 49,9m ²	Nettoraumfläche nach DIN 277
RH: 3,55m	Raumhöhe an der höchsten Stelle
OK FFB: 0,00m	Bodenniveau bezogen auf 0,0

Flächen 1.Obergeschoss Untere Dorfstraße 14, Gerach	
WOHNZIMMER	F= 15.7m ²
KINDERZIMMER	F= 15.7m ²
KÜCHE	F= 12.1m ²
FLUR	F= 1.5m ²
BAD	F= 3.2m ²
TREPPENHAUS	F= 6.8m ²
BALKON 1/2	F= 3.8m ²
Gesamt: F= 58.8m ²	

Projekt: Gebäudeinnenaufnahme

Untere Dorfstraße 14
96161 Gerach

Datum:	Zeichner:	Plan Nr:
15.12.2017		2