

wohnraumwerk



SYMBOLBILD

WOHNEN AM FUßE VON PETERSBERGEN

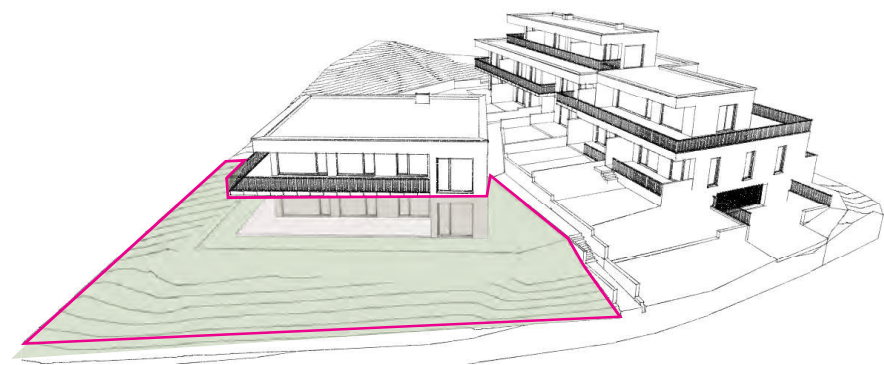
PETERSTALSTRASSE

55A-55B | 8043 GRAZ | ST.PETER

G 5 Zimmer  
ARTEN-  
Wohnung

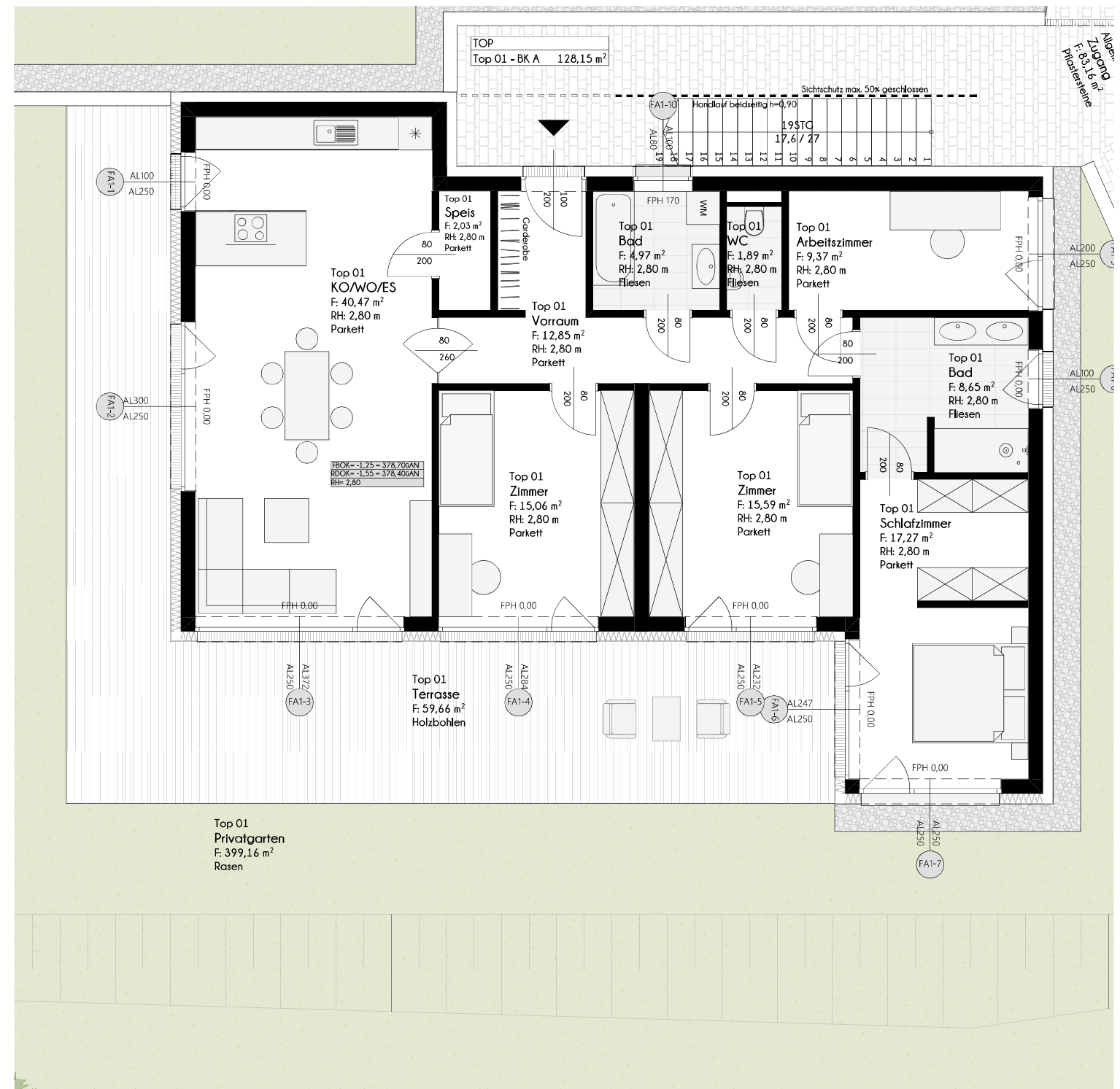
wohnung\_01a

GESCHOSS	EG
ZIMMER	5
WOHNNUTZFLÄCHE	128,15 m <sup>2</sup>
TERRASSE	59,66m <sup>2</sup>
GARTEN	399,16m <sup>2</sup>
KELLERABTEIL_09	7,32m <sup>2</sup>
STELLPLATZ TG	P11
RAUMHÖHE ERDGESCHOSS	2,80m

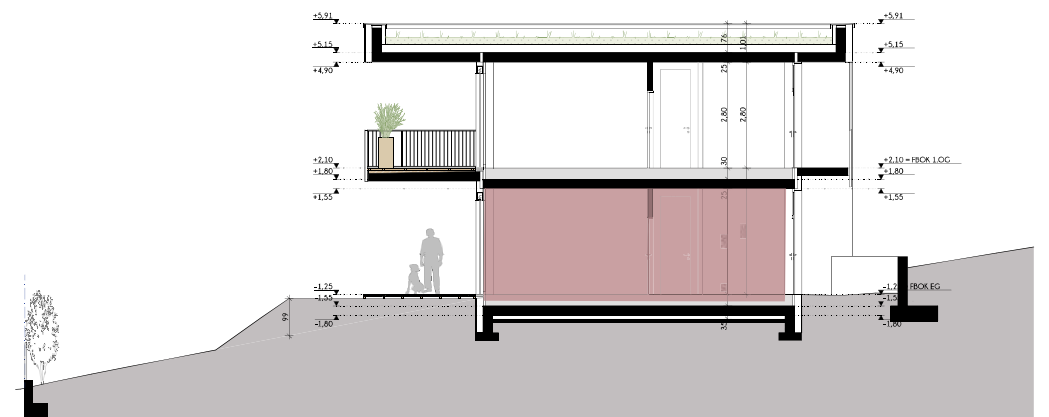


Hier will  
ich leben.

www.wohnraumwerk.at



0 1 2 5 10m  
ERDGESCHOSS | 1\_100







AUSSENANLAGENPLAN



SYMBOLBILD



KELLERGESSCHOSS

TIEFGARAGE | STELLPLATZZUORDNUNG



BERATUNG & EXKLUSIVER HONORARFREIER VERKAUF

**wohnraumwerk**

Berit Senger MA, MBA  
verkauf@wohnraumwerk.at  
+43 664 9207379

PROJEKTENTWICKLUNG & VERTRIEB

wohnraumwerk  
Bauträger & Projektentwicklungs GmbH  
Marschallgasse 17 | 8020 Graz

Änderungen & Abweichung gegenüber den publizierten Angaben bleiben ausdrücklich vorbehalten. Leistungsumfang gemäß Bau- und Ausstattungsbeschreibung. Bauliche Änderungen vorbehalten. Statische, konstruktive, haustechnische und bauphysikalische Details sind nicht Planinhalt. Dargestellte Möbel und Einrichtungsgegenstände sowie Bepflanzungen haben symbolhaften Charakter. Raum- und Wohnungsgrößen können sich im Rahmen der Detailplanung ändern. Maß- und Flächentoleranz  $\pm 3\%$ .



LAGEPLAN | 1\_2000