

Ihr persönlicher Ansprechpartner  
CAPERA Immobilien Service GmbH Büro Dresden  
Bertolt-Brecht-Allee 24  
01309 Dresden  
Herr Jens Neumann  
j.neumann@capera-immobilien.de



## NEU \*\* PERFEKT FÜR STUDENTEN & AZUBIS \*\* MÖBLIERTES EINZELZIMMER IN EINER WG \*\* Sofort verfügbar!

### Objektdetails

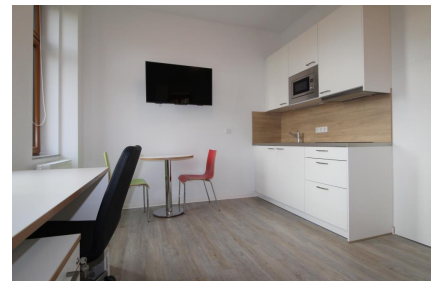
Objekt:	06112 Halle/Saale, Volkmannstraße 35
Objekt-Nr.:	17444-209
Nettokaltmiete:	205,00 €
Nebenkosten:	195,00 €
Heizkosten:	(in Nebenkosten enthalten)
Gesamtmiete:	400,00 €
Kaution:	3 Kaltmieten

### Weitere Details

Wohnungstyp:	1-Zimmer Wohnung
Wohnfläche:	ca. 25 m <sup>2</sup>
Bezugsfrei ab:	nach Vereinbarung
Baujahr:	1906
Zimmeranzahl:	1
Objektzustand:	Neuwertig
Einbauküche:	Ja
Keller:	Ja
Möbliert:	Ja



Außenansicht



Musterbild Küchenbereich



Musterbild Wohnbereich

## Objektbeschreibung

The Station vereint modernen Wohnkomfort mit historischer Architektur. Bei dem denkmalgeschützten Klinkerbau handelt es sich um ein ehemaliges Lokomotivführerwohnheim, welches aufgrund seiner Gebäudestruktur hervorragend für die Bedürfnisse studentischen, möblierten Wohnens geeignet ist.

Auf vier Etagen sind ansprechende 1- bis 3-Zimmer Studioapartments für Studenten entstanden. Die Grundrisse der Apartments wurden ebenso kompakt wie effizient geplant. Die 1- bis 3-Zimmerapartments mit einer Größe von rund 18 m<sup>2</sup> bis 77 m<sup>2</sup> bei 3-Zimmer WG Apartments, sind genau auf die Bedürfnisse von Studenten und Azubis ausgerichtet.

## Ausstattung

Wir bieten dir ein WG Zimmer, mit 25,15m<sup>2</sup> und ist wie folgt ausgestattet:

- + Einbauschränk + Regal + Schreibtisch
- + Bett + Bilderleisten + Pinnwand
- + Jalousien + Sockelleistenheizung
- + Highspeed Internet + Smart-TV

\*\* Strom- & Internetkosten sind, mit 48,00€, in den Betriebskosten enthalten \*\*

- In der Co-Living Area befinden sich
- + Waschmaschinen und Trockner (App Lösung zur Bargeldlosen Bezahlung und Reservierung)
  - + Fahrradraum
  - + Gemeinschaftsküche
  - + TV-Lounge

## Lage und Infrastruktur

The Station liegt in unmittelbarer Nähe der Martin-Luther-Universität, zum Steintor Campus sind es gerade nur 5 Geh-Minuten.



Musterbild Wohnbereich



Musterbild Wohnbereich



Musterbild Wohnbereich

**Ihr persönlicher Ansprechpartner**  
CAPERA Immobilien Service GmbH Büro Dresden  
Bertolt-Brecht-Allee 24  
01309 Dresden  
Herr Jens Neumann  
j.neumann@capera-immobilien.de



Durch die hervorragende Anbindung an das öffentliche Verkehrsnetz sind alle Bildungsstätten und die vielen Freizeitangebote bequem zu erreichen.

Diverse Einkaufsmöglichkeiten befinden sich zudem in unmittelbarer Umgebung. Die Altstadt erreicht man in unter 10 Minuten mit dem Fahrrad und die Anbindung an den ÖPNV (S-Bahnlinie 3 und 5 sowie Tramlinie 10) über die Station S-Bahnhof Halle Steintorbrücke ist ebenfalls gegeben.

Mit der S-Bahn Leipzig-Halle sind die Region Halle und Leipzig an das ÖPNV angeschlossen.



Musterbild Bad

## Sonstiges

Die angegebene Miete ist die All-Inklusive-Miete für das Einzelzimmer und beinhaltet die komplette Miete inklusive Nebenkosten, Strom, Internet, Möbel mit Einbauküche sowie die kostenlose Nutzung der Co-Living Area.

Interesse geweckt? Dann besuche uns auf unserer Homepage [www.thestation.de](http://www.thestation.de).