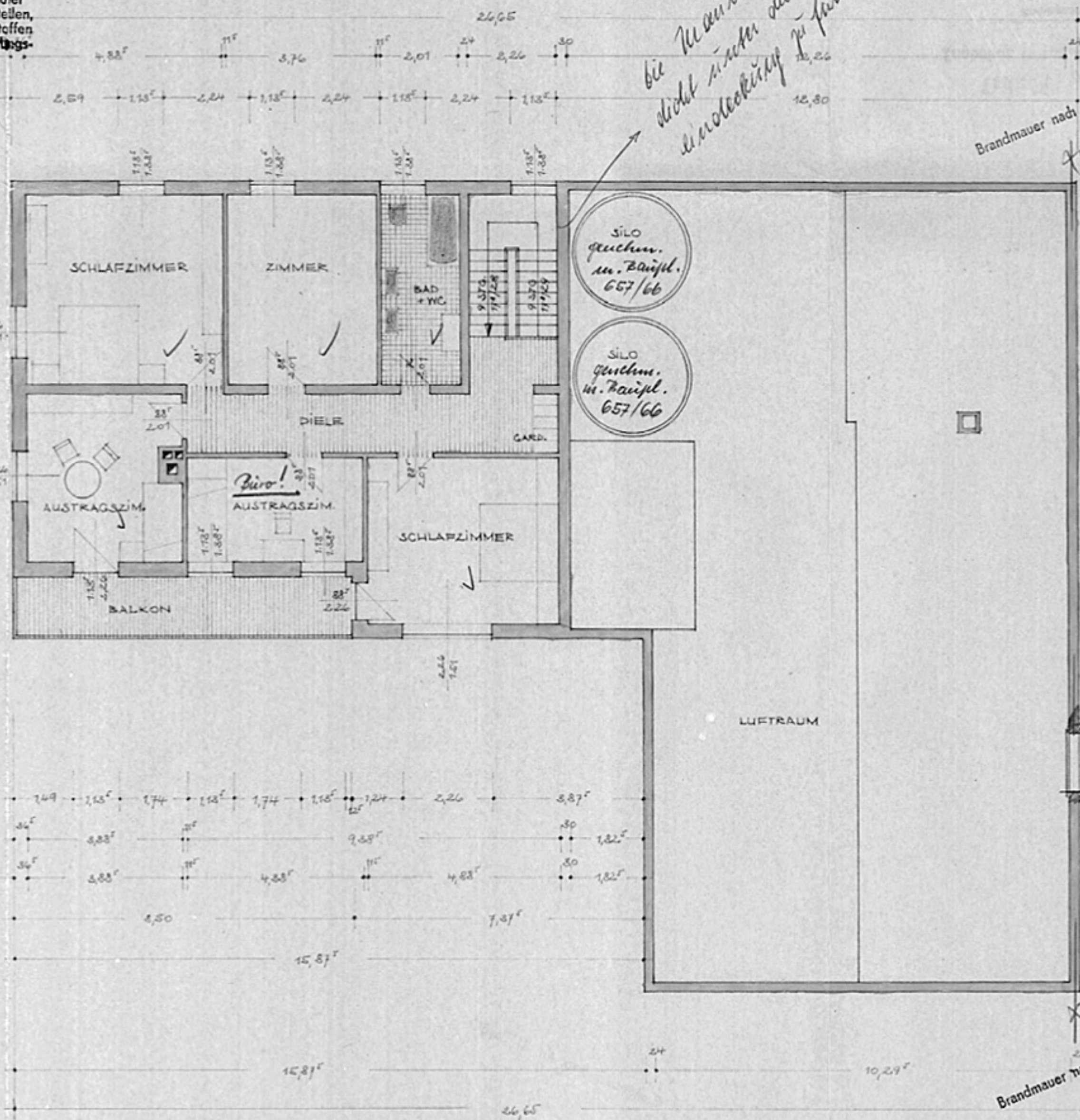


Mindestabstände der Rauchrohre häuslicher Feuerstätten von feuerhemmenden Bauteilen, Türbekleidungen aus brennbaren Baustoffen und anderen Bauteilen nach § 4 Feuerungsanlagenverordnung

Die Mauer ist nicht dicht sind die fachliche Einwirkung zu führen!

Brandmauer nach Art. 31 BayBO

Feuerbeständige Decke DIN 4102
 Mauerwerk- u. Fertigbalkendecken
 nur mit mindestens 8 cm starker,
 bewehrter Druckplatte zulässig.



GRUNDRISS
 OBERGESCHOSS :

Brandmauer nach Art. 31 BayBO