

# kandel 2

kiefernweg 2 - haus 1/A  
kastanienring 42 - haus 2/B

- bad rappenau -

- das wohnen leben -

4 1/2 zimmerwohnung ph - plus 14  
penthousegeschoss nr.5A

diele / garderobe	10.75	qm
küche / essen	25.83	qm
wohnen	29.65	qm
schlafen	14.41	qm
ankleide	6.66	qm
bad -en suite-	13.53	qm
zimmer 1	12.27	qm
homeoffice	6.45	qm
gäste-wc / du	4.91	qm
flur	7.34	qm
hauswirtschaftsraum	4.72	qm
abstellraum	1.61	qm
summe	138.13	qm

dachterrasse 1 (1/2)	32.48	qm
dachterrasse 2 (1/2)	3.73	qm

gesamtwohnfläche (nach wohnflächenverordnung WoFlV)	174.34	qm
--	--------	----

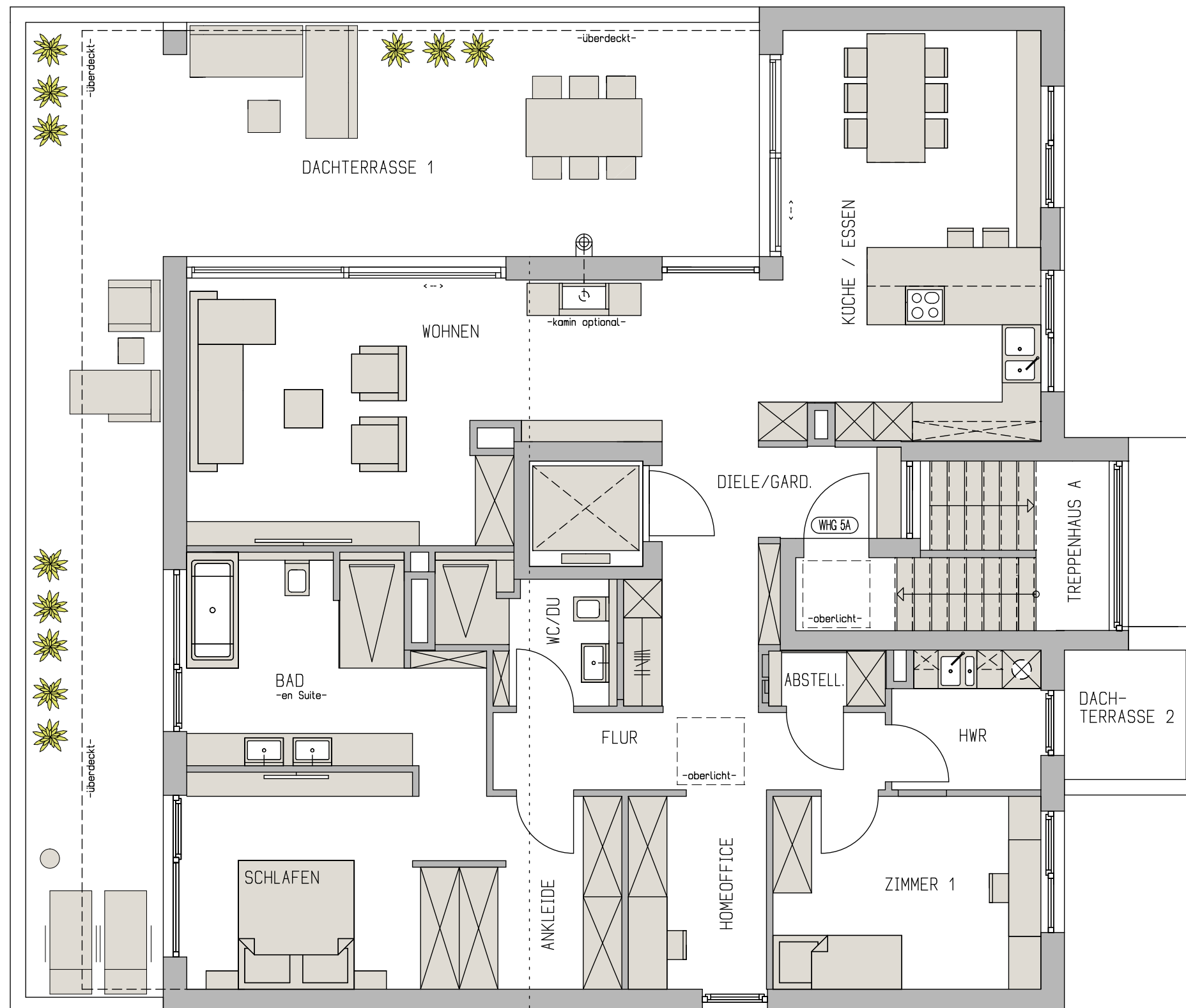
1.197.800,- EUR

unverbindliche illustration 03-2023

kandel 2 - haus 1/A

kiefernweg 2 - bad rappenau

maßstab 1:75



unsere -plus- Wohnungen für Ihren Mehrwert!  
perfekte Grundrisse, sehr gut möblierbar und flexibel.

hervorragende Ausstattung, beste Preis-Leistungsverhältnisse

- abstellraum
- zusätzliches gäste wc
- zusätzliche dusche in gäste wc / gästebad
- hauswirtschaftsraum (waschmaschine/trockner)
- homeofficebereich
- ankleideraum / schrankzimmer
- en suite bad
- badewanne 180/80
- grosse bodenebene dusche
- zwei waschtische od. doppelwaschtisch
- zweizeilige küche mit insel / theke möglich
- grosse teilüberdeckte süd-west dachterrasse
- kleine zusätzliche dachterrasse am hauswirtschaftsraum
- kamin optional möglich