

EINREICHUNG

masst. 1 : 100

ZUM NEUBAU EINES

# WOHNHAUS

MIT ÜBERDACHTEM AUTOABSTELLPLATZ

FÜR DIE FAM. JOHANNES U. MARIANNE

# BOGAARDS

SCHWIMMBADWEG 18, TOP I  
6364 BRIXEN IM THALE

AUF DER GP. NR. 583/3 DER

KAT. GEM. **BRIXEN IM THALE**

06PP 101 39144

DER BAUWERBER :

DIE BEHÖRDE :

DER PLANVERFASSER :

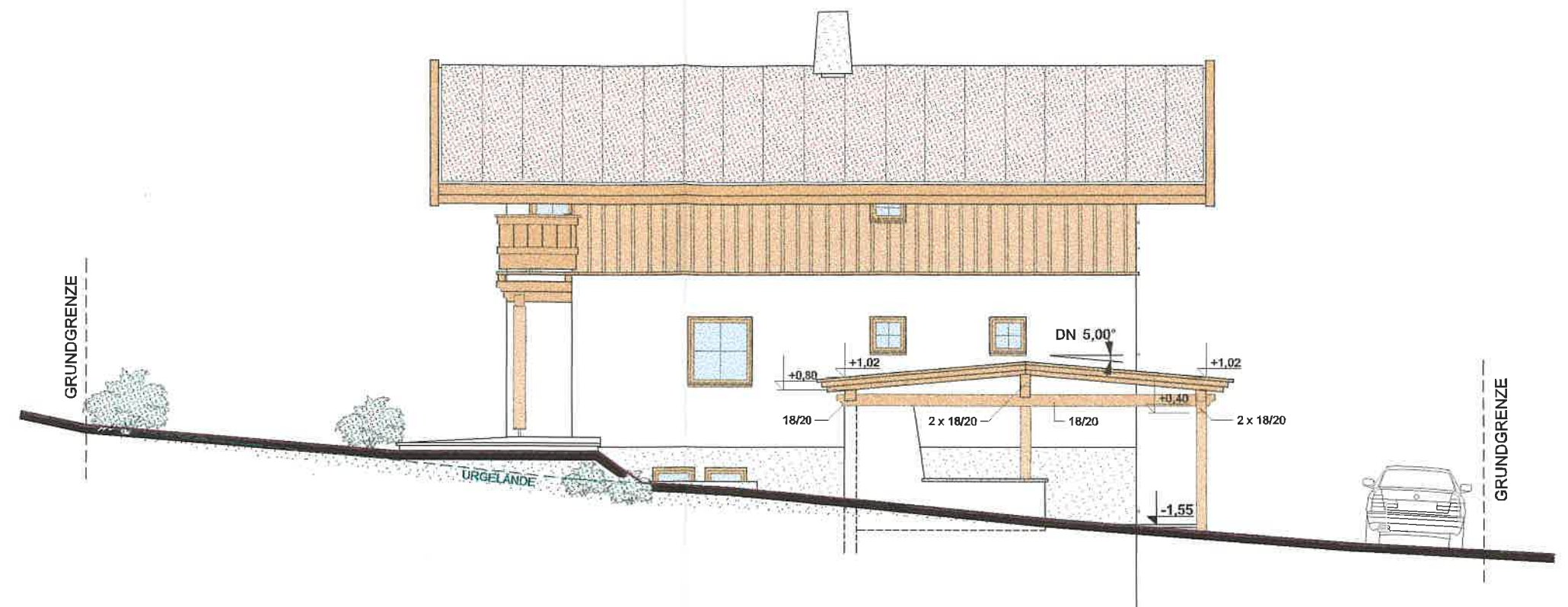
BRIXEN IM THALE, AM 19.08.2002



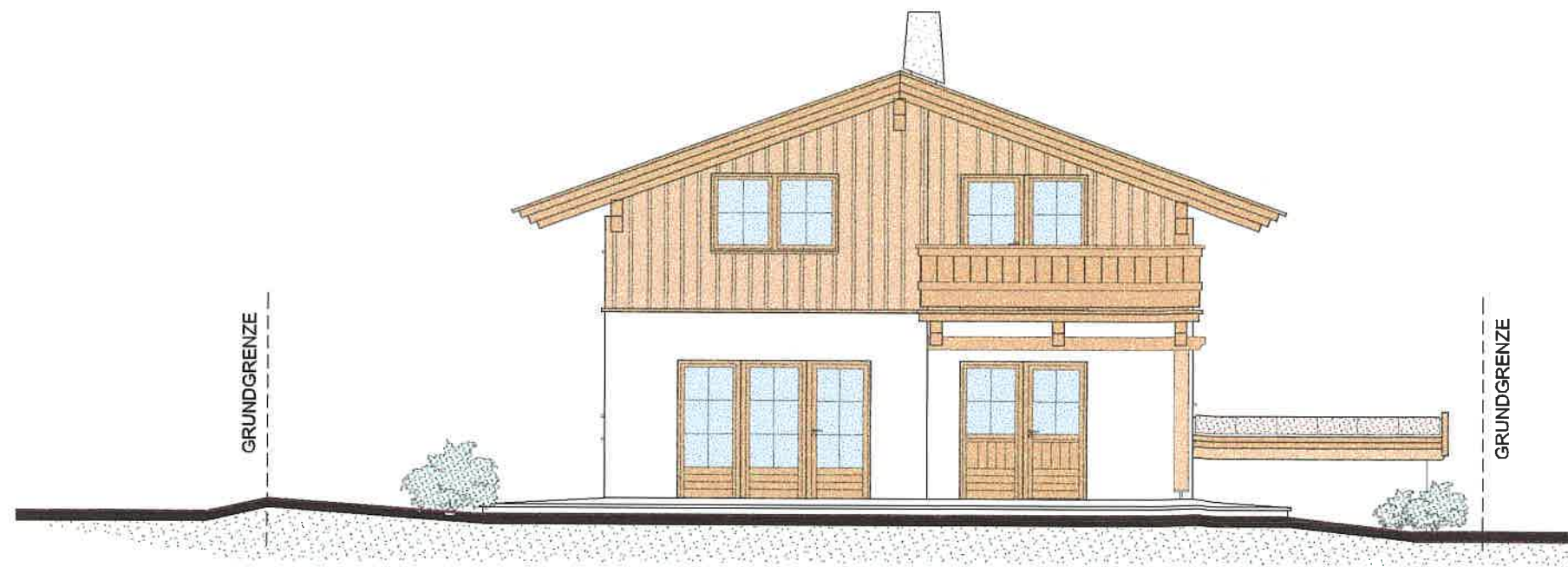
ANSICHT NORD



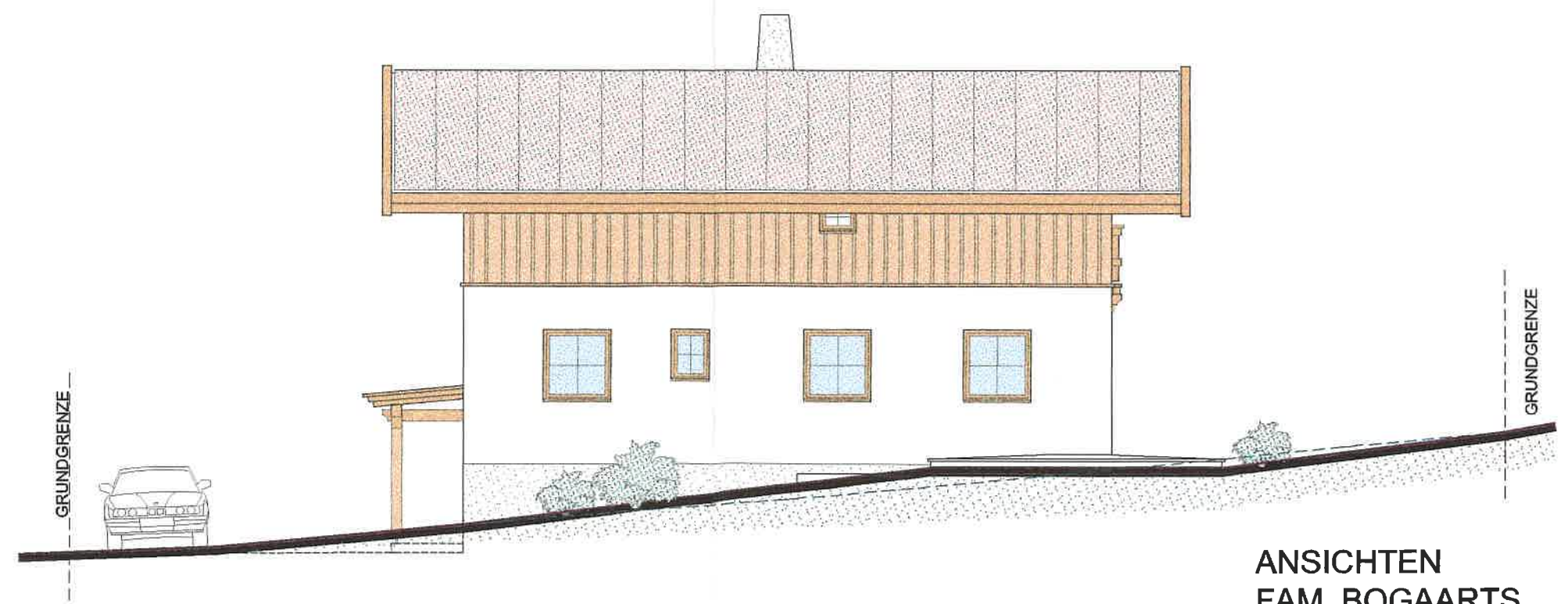
ANSICHT OST



ANSICHT SÜD



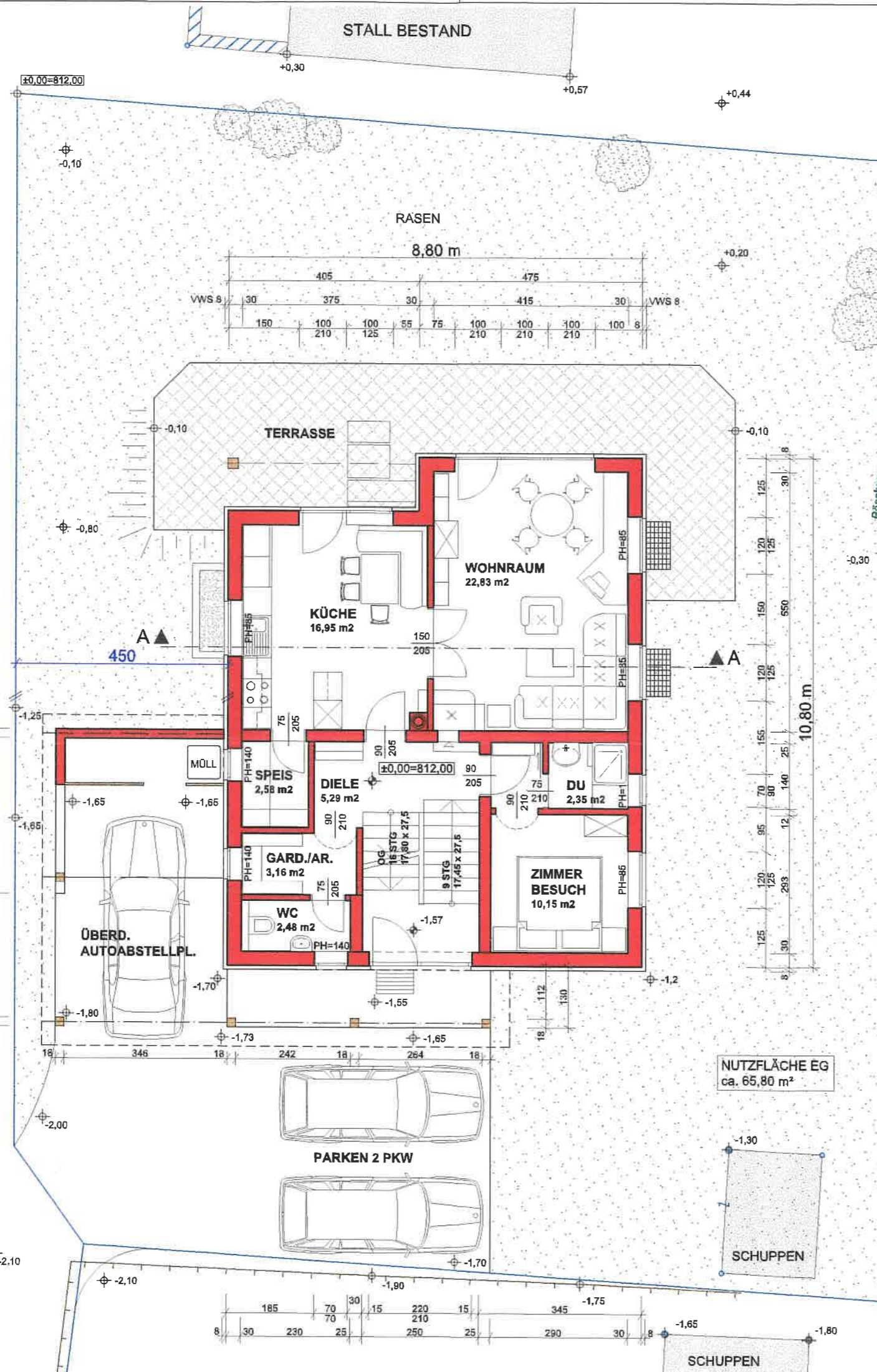
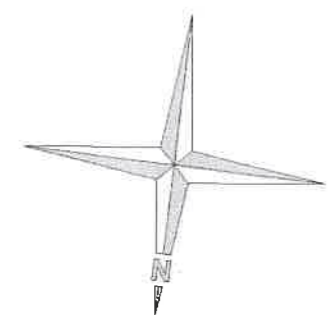
ANSICHT WEST



ANSICHTEN 1:100  
FAM. BOGAARTS BRIXEN

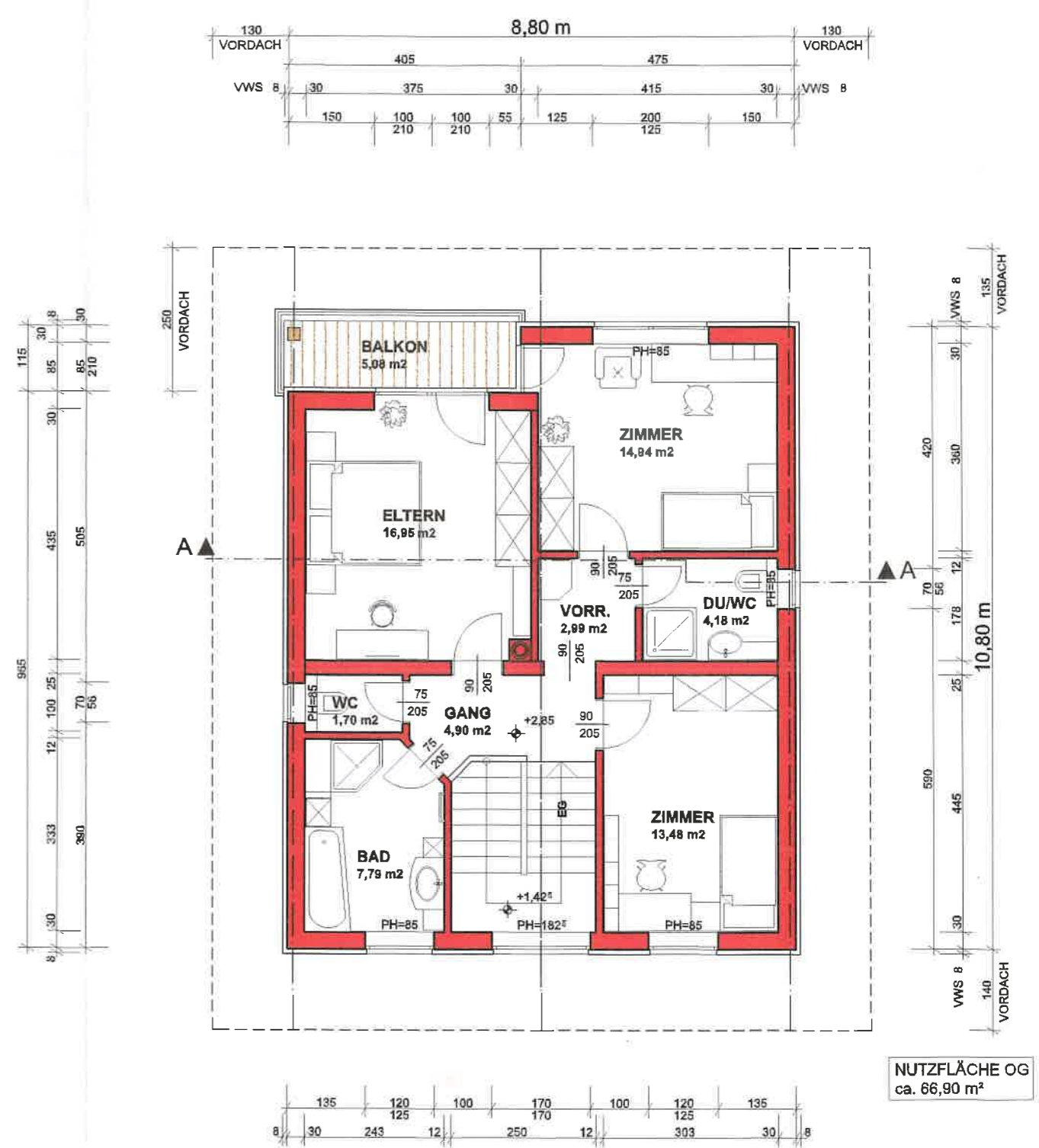


# ERDGESCHOSS



NUTZFLÄCHE EG  
ca. 65,80 m<sup>2</sup>

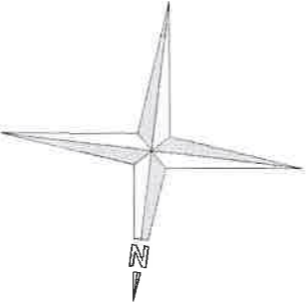
# OBERGESCHOSS



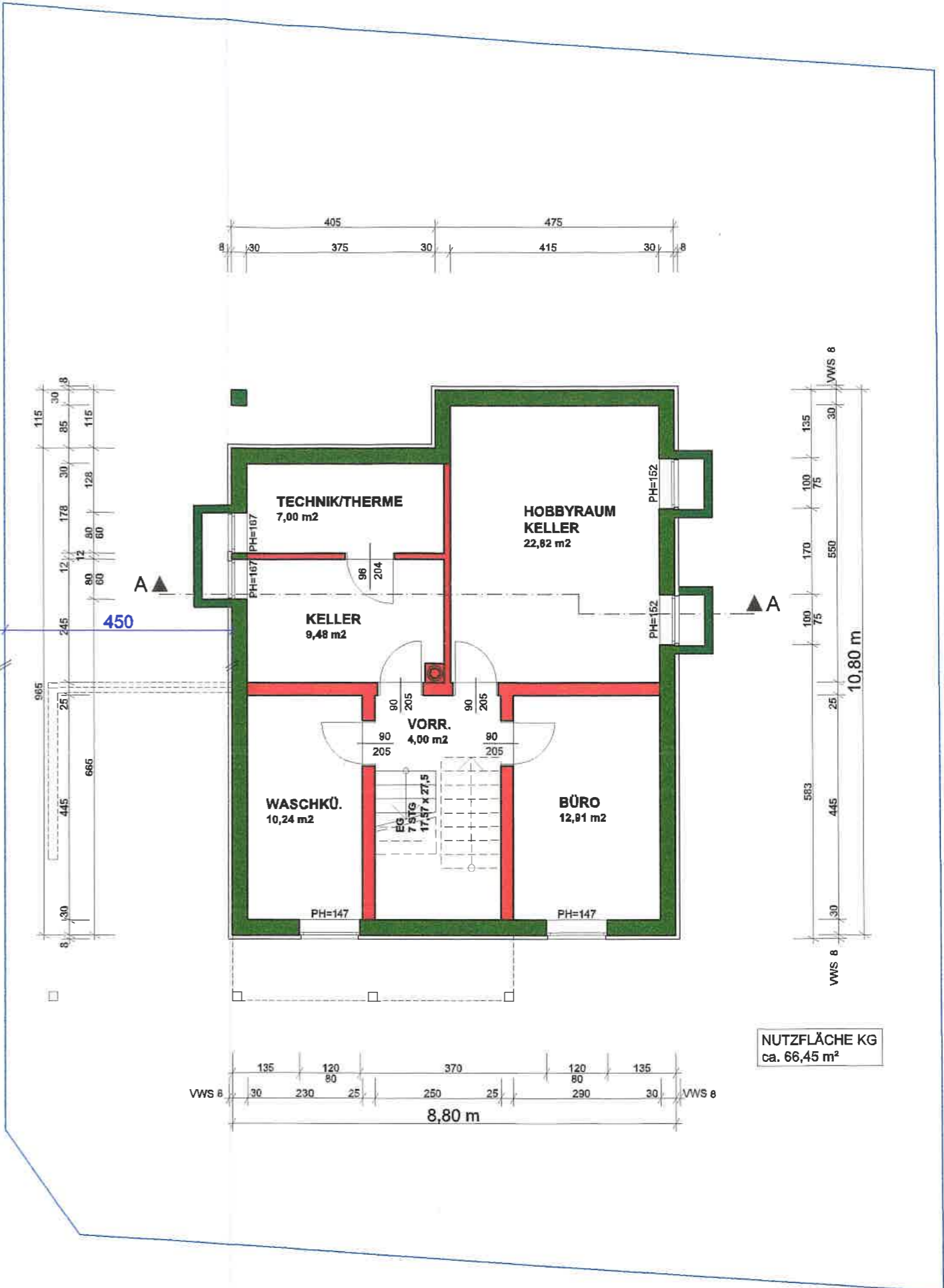
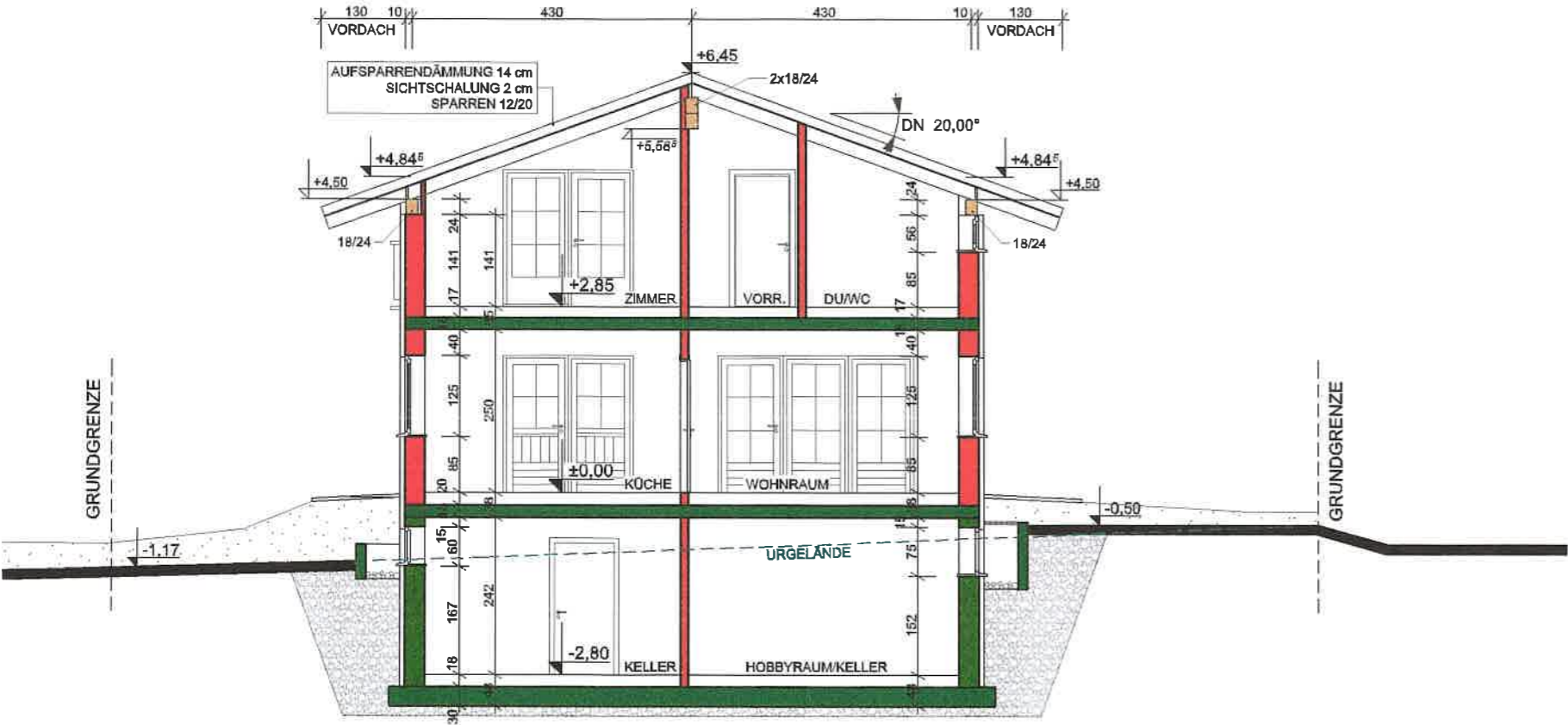
NUTZFLÄCHE OG  
ca. 66,90 m<sup>2</sup>

ERDGESCHOSS, OBERGESCHOSS 1:100  
FAM. BOGAARTS  
BRIXEN





**SCHNITT A-A**



**KELLERGESCHOSS**

KELLERGESCHOSS, SCHNITT 1:100  
FAM. BOGAARTS  
BRIXEN