

zur Miete

## GESCHÄFTSRÄUME MIT REPRÄSENTATIVER ADRESSE im roten Schloss in Hammelburg



### Kurzbeschreibung:

Büro, Laden, Praxis etc. (EG) im historischen roten Schloss in der Innenstadt von Hammelburg  
Kirchgasse 4-8, 97762 Hammelburg

**Fläche:** 129 qm

**Miete:** 800,00 €/kalt zzgl. MwSt

Repräsentative Räume mit Gewölbe. Anschließend ausreichende Lagerfläche.

Absolute Innenstadtlage, Erdgeschoss gut erreichbar.

Stellplatz(e) direkt vor der Eingangstüre optional zu mieten

Mietdauer: 2 Jahre mit Option zur Verlängerung, danach 5 Jahre

Verfügbarkeit: ab 11/2024

**Bilder:**



Einfahrt zum Schlosshof



Lage: direkt neben Rathaus



Schlosshof



Eingang zu Geschäftsräume über Schlosshof

**Bilder:**



**Bilder:**

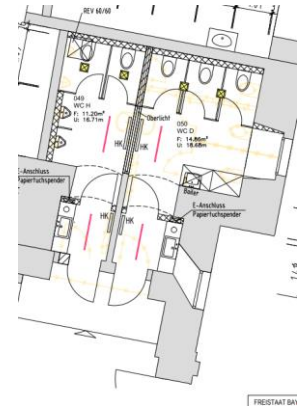
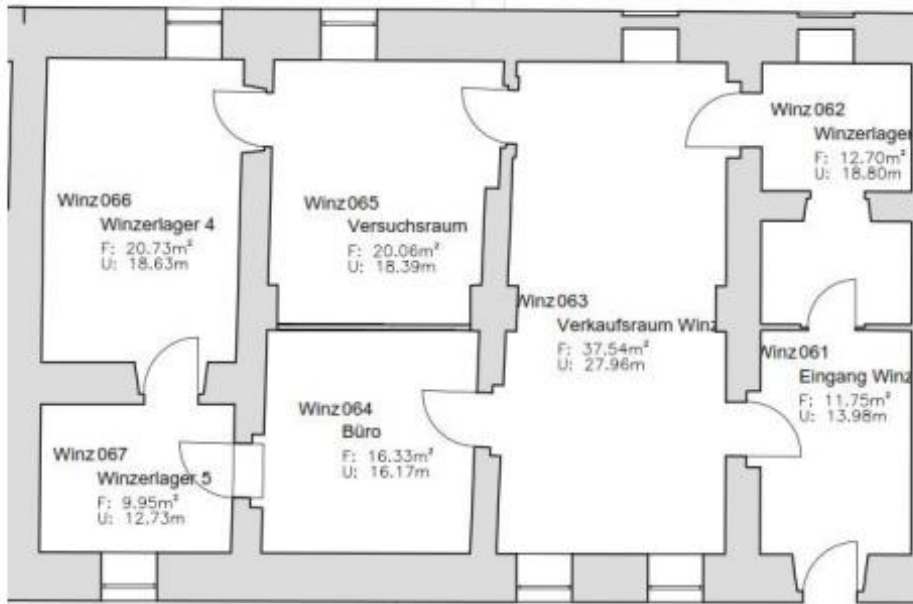


Einfahrt zum Schlosshof



Lagerraum I

## Grundriss / Flächen:



Räume Erdgeschoß: Verkaufsstelle mit Büro und Lager

Raum Nr	Bezeichnung	Größe	Flächenart
61	Eingang	11,75	VF
62	Lager	12,7	NNF
63	Verkaufsraum	37,54	HNF
64	Versuchsraum	20,06	NNF
65	Büro	16,33	HNF
66	Lager	20,73	NNF
67	Lager	9,95	NNF
<b>Summe:</b>		<b>129,06</b>	



\*neu renovierte Toiletten vorhanden

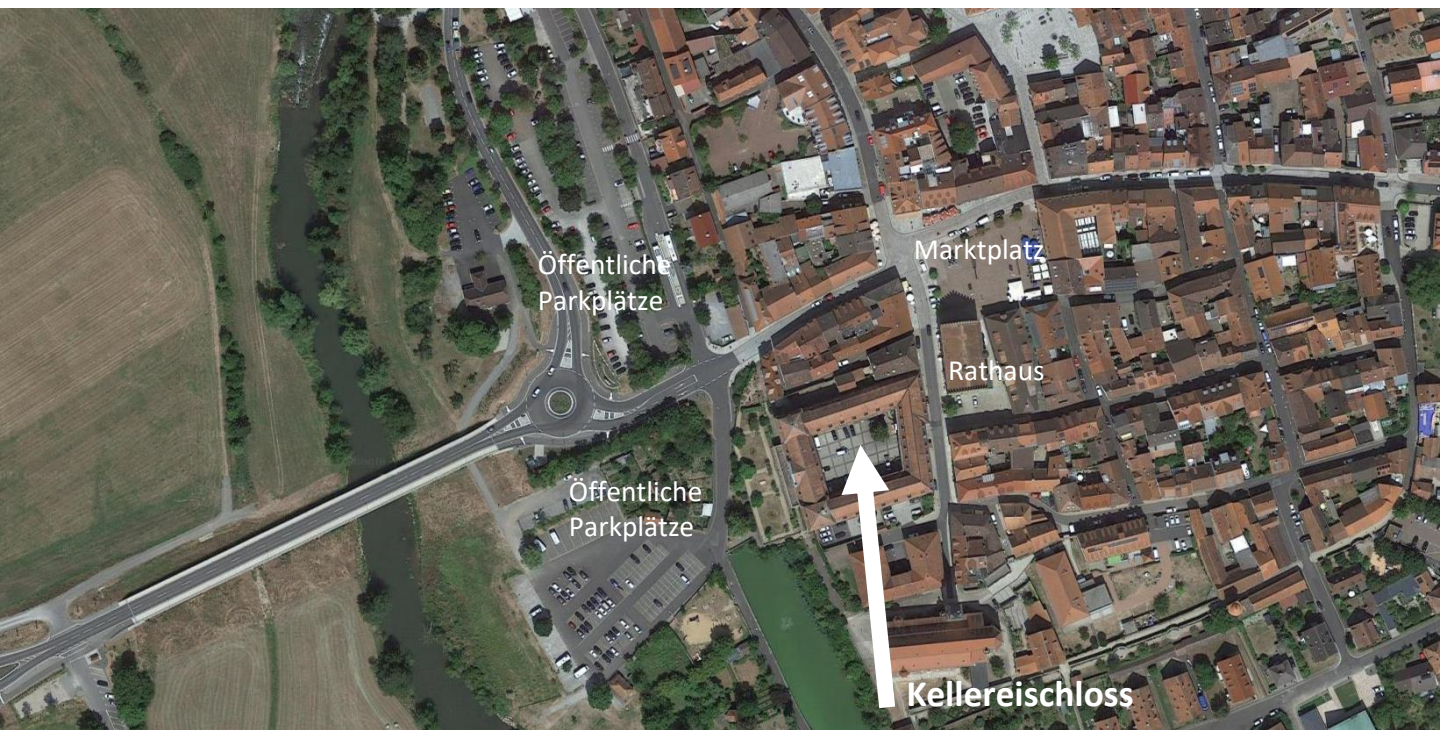
## Informationen zum Objekt:

Die Räume befinden sich im Kellereischloss Hammelburg, das auch Rotes Schloss genannt wird. E wurde von Adolf von Dalberg auf den Grundmauern eines großen Kellereigebäudes als Sommerresidenz in den Jahren 1726-1731 errichtet.

## Energiedaten gem. §16a EnEV 2014

Objekt: Nichtwohngebäude  
Denkmalschutz: Einzeldenkmal  
Art Energieausweis: nicht erforderlich  
Begründung: Baudenkmal

Lage: Innenstadtlage

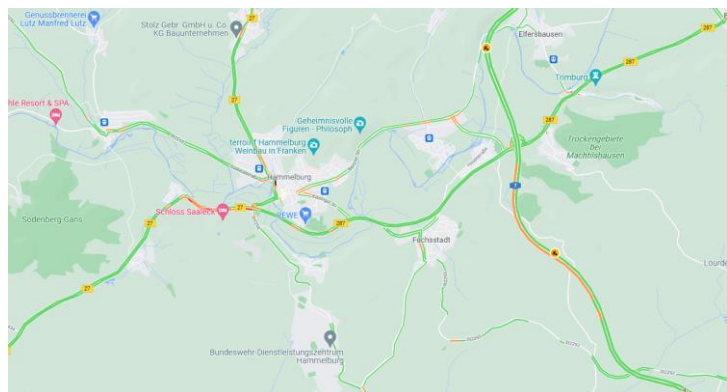


## Entfernung: (zu Fuss)

Rathaus	50m	1min
Marktplatz	100m	1min
Parkplätze	150m	2 min

## Entfernung (Auto)

Autobahnauffahrt A7	7km	10 min
Bad Kissingen	20 km	20 min



## Weitere Informationen:

Es besteht die Option 2 **Stellplätze** direkt vor dem Objekt zu mieten.

Mietpreis liegt bei 44 EUR zzgl. MwSt.

## Ansprechpartner für Mietanfragen:

Mo-Fr 09.00 - 18.00 Uhr :

**0175/1171494**

Herr Fabian Kirchner

[contact@ekoscan.de](mailto:contact@ekoscan.de)

---

